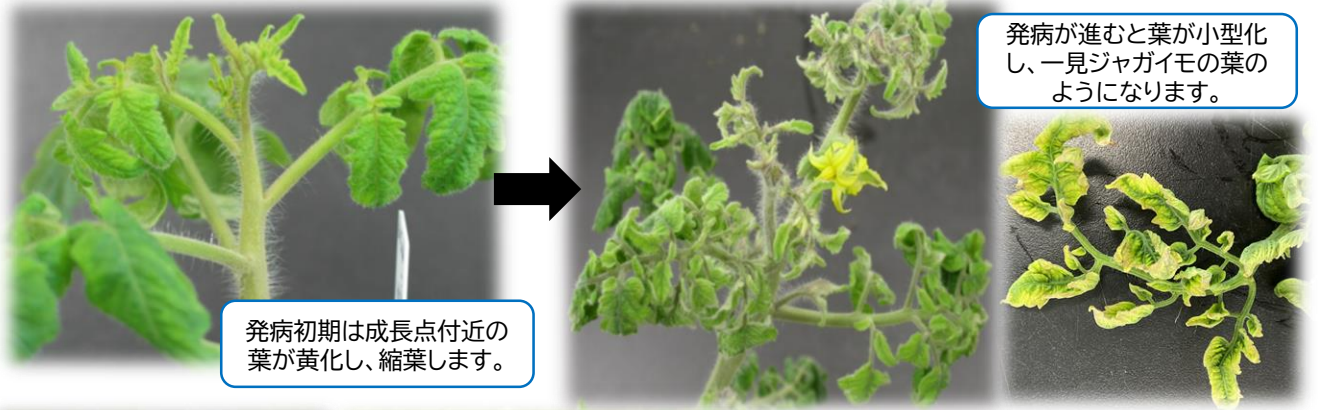


トマト・ミニトマトを栽培される皆様へ(家庭菜園含む)

トマト黄化葉巻病の早期発見・まん延防止にご協力をお願いします。

福島県内においてタバココナジラミ(害虫)が媒介するウイルス病

「トマト黄化葉巻病」の発生が増えています！！



発病初期は成長点付近の葉が黄化し、縮葉します。

発病が進むと葉が小型化し、一見ジャガイモの葉のようになります。

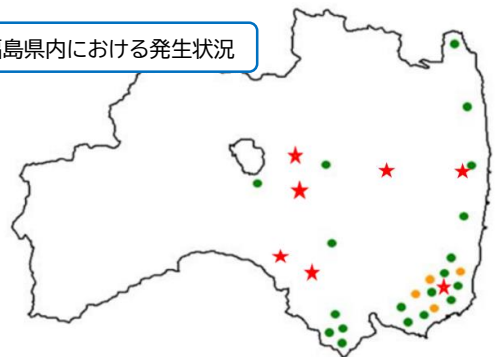


タバココナジラミ成虫
(体長0.8mm程度で翅が重ならない)



タバココナジラミ幼虫
(葉裏に寄生、体長0.8～1mm程度で体色は黄色)

福島県内における発生状況



●タバココナジラミバイオタイプQ発生(H20年)
●トマト黄化葉巻病・バイオタイプQ発生(H20年)
★トマト黄化葉巻病発生地域(R6年8月現在)

対策

○タバココナジラミはトマト、ミニトマト、その他、様々な植物に寄生します。早期発見に努め、速やかな防除をお願いします。

○発病した株は出来るだけ早く抜き取り タバココナジラミを逃がさないようにゴミ袋などに詰め込み、枯死させた後、土に埋めるなどして処分するようお願いします。

○栽培終了時には株を切断・抜根して、枯死させると同時に、施設を密閉して蒸し込み処理をしてください。

詳細はHPより
ご覧ください。



トマト黄化葉巻病の多発を防ぐには！！

① 入れない！！

- ・育苗・定植期にウイルス感染やタバココナジラミの寄生が無い苗であることを確認してください。…………… チェック欄
- ・施設開口部に0.4mm以下の目合いのネットを展張し、コナジラミ類の侵入を防いでください。…………… チェック欄

② 増やさない！！

- ・タバココナジラミをほ場内にまん延させないよう、防除を徹底してください。…………… チェック欄
- ・発病株を発見したら、すぐに抜き取り、ゴミ袋等に詰め込んで枯らした後、土壌中に埋め込んでください。…………… チェック欄

③ 出さない！！

- ・施設内や周辺の雑草や野良生えトマトを徹底的に除去してください。…………… チェック欄
- ・栽培終了時には株を切断・抜根して、枯死させると同時に、施設を密閉して蒸し込み処理をしてください。…………… チェック欄

問い合わせ先

福島県農業総合センター 安全農業推進部(病害虫防除所)発生予察課 024-958-1709

// 生産環境部作物保護科 024-958-1716

または、最寄りの農林事務所農業振興普及部・普及所へご連絡下さい。

編集：福島県農業総合センター安全農業推進部(病害虫防除所)