





























	受診者 (人)  ア	結果確定数 (人) イ  進捗状況 イ/ア (%)	判定区分別人数(人)				結節(人)		のう胞(人)	
			判定区分別割合(%)				結節の割合(%)		のう胞の割合(%)	
			A		B	C	5.1mm 以上	5.0mm 以下	20.1mm 以上	20.0mm 以下
			A1	A2						
福島市	47,556	47,114 99.1	26,890 57.1	19,948 42.3	276 0.6	0 0.0	269 0.6	192 0.4	3 0.0	19,964 42.4
二本松市	8,814	8,717 98.9	5,126 58.8	3,538 40.6	52 0.6	1 0.0	52 0.6	43 0.5	1 0.0	3,539 40.6
本宮市	5,252	5,200 99.0	2,947 56.7	2,225 42.8	28 0.5	0 0.0	26 0.5	25 0.5	1 0.0	2,229 42.9
大玉村	1,372	1,360 99.1	811 59.6	542 39.9	7 0.5	0 0.0	7 0.5	8 0.6	0 0.0	542 39.9
郡山市	54,951	54,283 98.8	28,011 51.6	25,797 47.5	475 0.9	0 0.0	471 0.9	338 0.6	3 0.0	25,887 47.7
桑折町	1,831	1,809 98.8	997 55.1	800 44.2	12 0.7	0 0.0	12 0.7	9 0.5	0 0.0	801 44.3
国見町	1,386	1,372 99.0	728 53.1	629 45.8	15 1.1	0 0.0	14 1.0	8 0.6	1 0.1	633 46.1
天栄村	884	867 98.1	530 61.1	331 38.2	6 0.7	0 0.0	6 0.7	3 0.3	0 0.0	335 38.6
白河市	11,203	11,112 99.2	6,293 56.6	4,755 42.8	64 0.6	0 0.0	64 0.6	58 0.5	0 0.0	4,749 42.7
西郷村	3,662	3,632 99.2	2,107 58.0	1,495 41.2	30 0.8	0 0.0	30 0.8	20 0.6	0 0.0	1,496 41.2
泉崎村	1,163	1,154 99.2	523 45.3	626 54.2	5 0.4	0 0.0	5 0.4	10 0.9	0 0.0	623 54.0
三春町	2,531	2,508 99.1	1,190 47.4	1,301 51.9	17 0.7	0 0.0	17 0.7	14 0.6	0 0.0	1,302 51.9
いわき市	341	341 100.0	140 41.1	198 58.1	3 0.9	0 0.0	3 0.9	1 0.3	0 0.0	198 58.1
小計	140,946	139,469 99.0	76,293 54.7	62,185 44.6	990 0.7	1 0.0	976 0.7	729 0.5	9 0.0	62,298 44.7

	受診者 (人)  ア	結果確定数 (人) イ  進捗状況 イ/ア (%)	判定区分別人数(人)				結節(人)		のう胞(人)	
			判定区分別割合(%)				結節の割合(%)		のう胞の割合(%)	
			A		B	C	5.1mm 以上	5.0mm 以下	20.1mm 以上	20.0mm 以下
			A1	A2						
いわき市	47,178	46,713	20,560	25,749	404	0	403	266	1	25,852
		99.0	44.0	55.1	0.9	0.0	0.9	0.6	0.0	55.3
須賀川市	11,045	10,921	4,956	5,883	82	0	82	48	0	5,908
		98.9	45.4	53.9	0.8	0.0	0.8	0.4	0.0	54.1
相馬市	4,991	4,962	2,364	2,553	45	0	45	45	0	2,563
		99.4	47.6	51.5	0.9	0.0	0.9	0.9	0.0	51.7
鏡石町	1,875	1,866	878	981	7	0	7	6	0	982
		99.5	47.1	52.6	0.4	0.0	0.4	0.3	0.0	52.6
新地町	1,097	1,088	491	590	7	0	7	5	0	594
		99.2	45.1	54.2	0.6	0.0	0.6	0.5	0.0	54.6
中島村	724	719	326	391	2	0	2	7	0	389
		99.3	45.3	54.4	0.3	0.0	0.3	1.0	0.0	54.1
矢吹町	2,294	2,240	941	1,286	13	0	13	6	0	1,291
		97.6	42.0	57.4	0.6	0.0	0.6	0.3	0.0	57.6
石川町	2,016	1,977	905	1,062	10	0	10	13	0	1,064
		98.1	45.8	53.7	0.5	0.0	0.5	0.7	0.0	53.8
矢祭町	743	734	286	445	3	0	3	3	0	443
		98.8	39.0	60.6	0.4	0.0	0.4	0.4	0.0	60.4
浅川町	1,020	997	416	569	12	0	12	8	0	576
		97.7	41.7	57.1	1.2	0.0	1.2	0.8	0.0	57.8
平田村	773	765	350	408	7	0	7	2	0	413
		99.0	45.8	53.3	0.9	0.0	0.9	0.3	0.0	54.0
棚倉町	2,141	2,106	910	1,174	22	0	22	10	0	1,183
		98.4	43.2	55.7	1.0	0.0	1.0	0.5	0.0	56.2
塙町	1,131	1,108	426	675	7	0	7	9	0	678
		98.0	38.4	60.9	0.6	0.0	0.6	0.8	0.0	61.2
鮫川村	491	482	223	256	3	0	3	4	0	256
		98.2	46.3	53.1	0.6	0.0	0.6	0.8	0.0	53.1
小野町	1,167	1,133	424	697	12	0	12	9	0	699
		97.1	37.4	61.5	1.1	0.0	1.1	0.8	0.0	61.7
玉川村	938	925	407	508	10	0	10	6	0	512
		98.6	44.0	54.9	1.1	0.0	1.1	0.6	0.0	55.4
古殿町	752	735	362	367	6	0	6	5	0	371
		97.7	49.3	49.9	0.8	0.0	0.8	0.7	0.0	50.5

	受診者 (人)  ア	結果確定数 (人) イ	判定区分別人数(人)				結節(人)		のう胞(人)	
			判定区分別割合(%)				結節の割合(%)		のう胞の割合(%)	
		進捗状況 イ/ア (%)	A		B	C	5.1mm 以上	5.0mm 以下	20.1mm 以上	20.0mm 以下
			A1	A2						
檜 枝 岐 村	61	56	23	33	0	0	0	3	0	31
		91.8	41.1	58.9	0.0	0.0	0.0	5.4	0.0	55.4
南 会 津 町	1,780	1,729	707	1,007	15	0	15	13	0	1,009
		97.1	40.9	58.2	0.9	0.0	0.9	0.8	0.0	58.4
金 山 町	134	127	60	67	0	0	0	1	0	67
		94.8	47.2	52.8	0.0	0.0	0.0	0.8	0.0	52.8
昭 和 村	101	101	56	45	0	0	0	0	0	45
		100.0	55.4	44.6	0.0	0.0	0.0	0.0	0.0	44.6
三 島 町	129	122	35	86	1	0	1	0	0	87
		94.6	28.7	70.5	0.8	0.0	0.8	0.0	0.0	71.3
下 郷 町	683	649	299	342	8	0	8	3	0	345
		95.0	46.1	52.7	1.2	0.0	1.2	0.5	0.0	53.2
喜 多 方 市	5,658	4,431	1,595	2,810	26	0	26	29	0	2,810
		78.3	36.0	63.4	0.6	0.0	0.6	0.7	0.0	63.4
西 会 津 町	636	619	233	381	5	0	5	4	0	384
		97.3	37.6	61.6	0.8	0.0	0.8	0.6	0.0	62.0
只 見 町	488	473	192	274	7	0	7	3	0	276
		96.9	40.6	57.9	1.5	0.0	1.5	0.6	0.0	58.4
猪 苗 代 町	1,814	1,729	725	993	11	0	11	11	0	996
		95.3	41.9	57.4	0.6	0.0	0.6	0.6	0.0	57.6
磐 梯 町	413	393	159	230	4	0	4	2	0	232
		95.2	40.5	58.5	1.0	0.0	1.0	0.5	0.0	59.0
北 塩 原 村	381	365	149	215	1	0	1	3	0	215
		95.8	40.8	58.9	0.3	0.0	0.3	0.8	0.0	58.9
会 津 美 里 町	2,534	2,370	981	1,369	20	0	20	15	0	1,377
		93.5	41.4	57.8	0.8	0.0	0.8	0.6	0.0	58.1
会 津 坂 下 町	2,047	1,677	643	1,020	14	0	14	7	0	1,024
		81.9	38.3	60.8	0.8	0.0	0.8	0.4	0.0	61.1
柳 津 町	374	360	171	189	0	0	0	0	0	189
		96.3	47.5	52.5	0.0	0.0	0.0	0.0	0.0	52.5
会 津 若 松 市	14,472	10,834	4,138	6,604	92	0	91	73	1	6,633
		74.9	38.2	61.0	0.8	0.0	0.8	0.7	0.0	61.2
湯 川 村	503	469	177	287	5	0	5	2	0	289
		93.2	37.7	61.2	1.1	0.0	1.1	0.4	0.0	61.6
小計	112,584	105,975	45,568	59,546	861	0	859	621	2	59,783
		94.1	43.0	56.2	0.8	0.0	0.8	0.6	0.0	56.4
合計	295,511	287,056	148,182	136,804	2,069	1	2,051	1,578	12	137,077
		97.1	51.6	47.7	0.7	0.0	0.7	0.5	0.0	47.8



資料 4

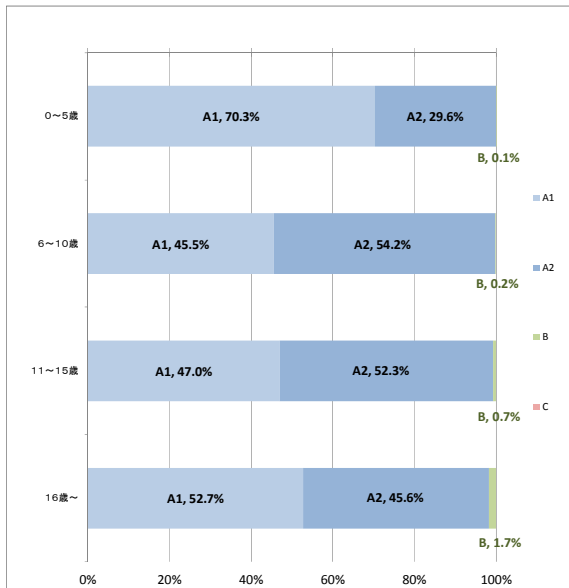
1 検査結果確定者の年齢及び性別

(単位 人)

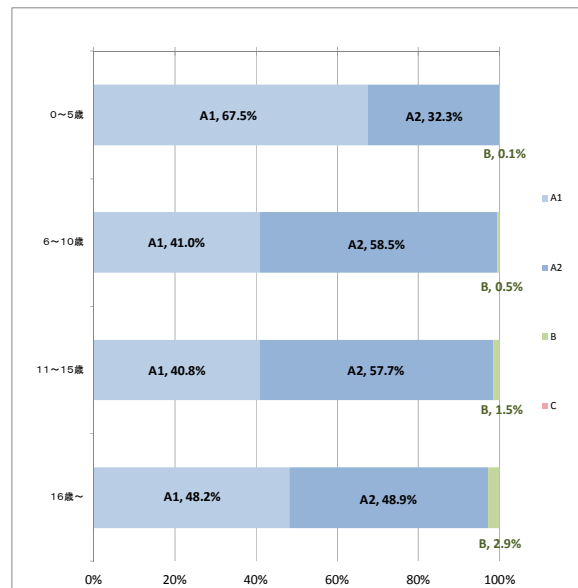
平成26年3月31日現在(2月21日検査分まで結果確定)

判定・性別 年齢区分	A						B			C			合計		
	A1			A2			男性	女性	計	男性	女性	計	男性	女性	計
	男性	女性	計	男性	女性	計									
0～5歳	29,774	27,190	56,964	12,560	13,015	25,575	39	53	92	0	0	0	42,373	40,258	82,631
6～10歳	21,318	18,208	39,526	25,407	25,971	51,378	114	232	346	0	0	0	46,839	44,411	91,250
11～15歳	19,384	16,576	35,960	21,590	23,469	45,059	299	604	903	0	0	0	41,273	40,649	81,922
16歳～	7,720	8,012	15,732	6,669	8,123	14,792	249	479	728	0	1	1	14,638	16,615	31,253
合計	78,196	69,986	148,182	66,226	70,578	136,804	701	1,368	2,069	0	1	1	145,123	141,933	287,056

年齢階層別判定区分の分布【男性】



年齢階層別判定区分の分布【女性】

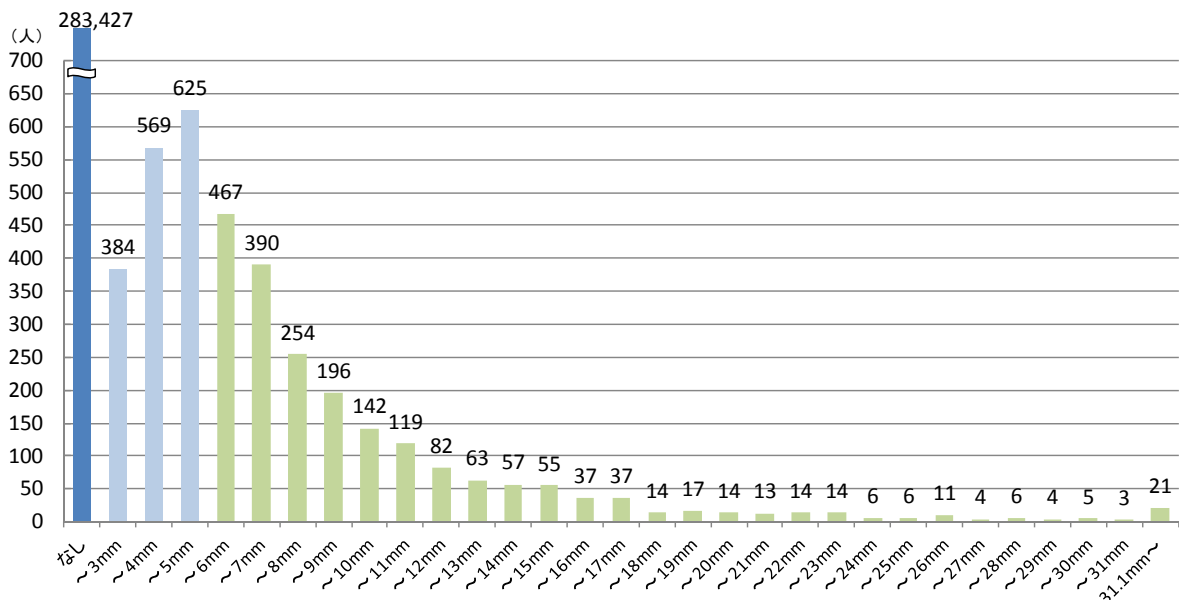
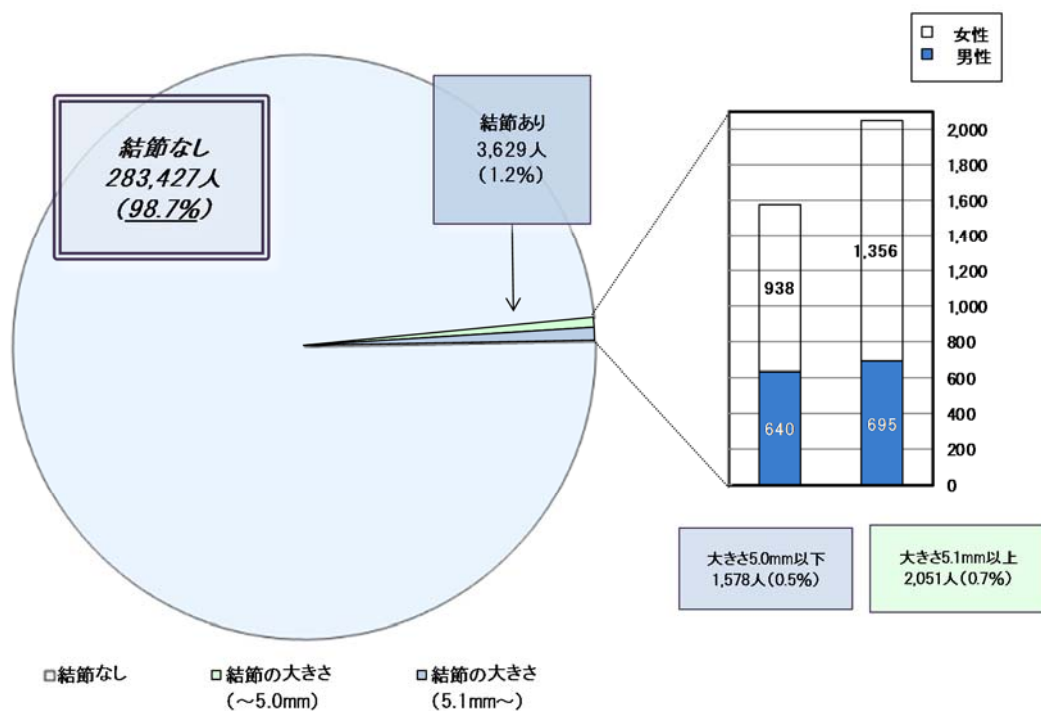


- 小数点第一位で表示されている割合のものは、四捨五入の関係で合計が100%にならない場合がある。
- 年齢は平成23年3月11日時点のもの。

## 2 結節の有無及び大きさ

(単位 人)  
平成26年3月31日現在(2月21日検査分まで結果確定)

結節の有無・大きさ	全体	判定区分		割合	
		男	女		
なし	283,427	143,788	139,639	A1	98.7%
～3.0mm	384	174	210	A2	0.5%
3.1～5.0mm	1,194	466	728		
5.1～10.0mm	1,449	521	928	B	0.7%
10.1～15.0mm	376	107	269		
15.1～20.0mm	119	35	84		
20.1～25.0mm	53	16	37		
25.1mm～	54	16	38		
計	287,056	145,123	141,933		

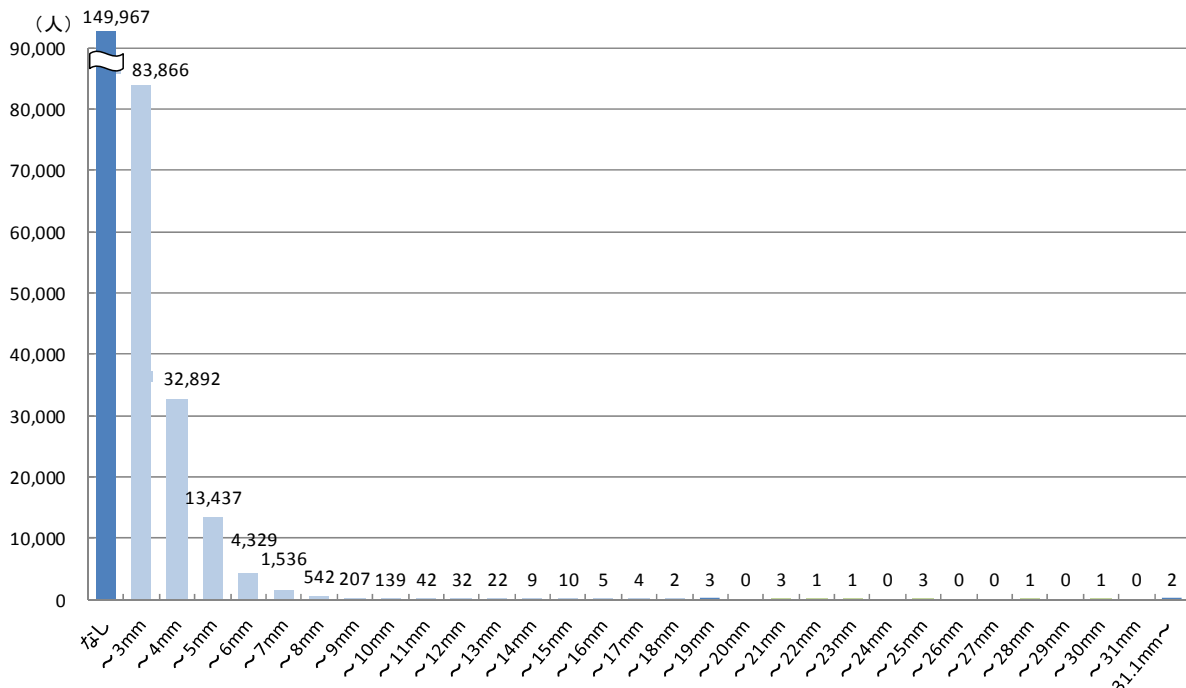
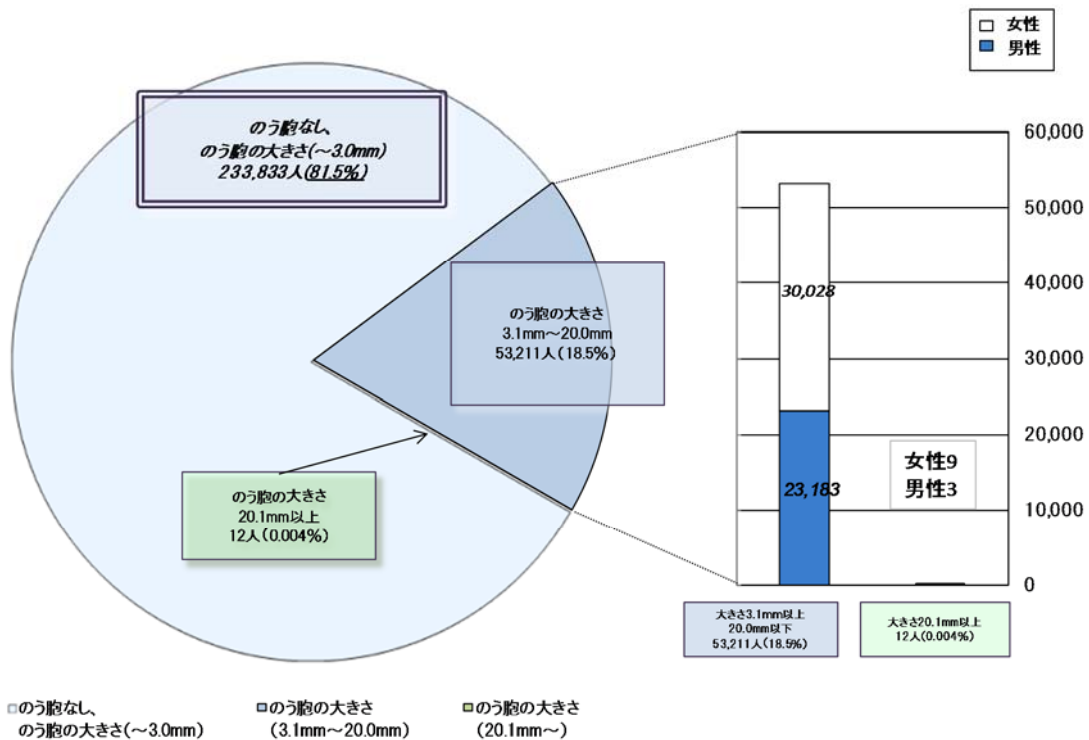


### 3 のう胞の有無及び大きさ

(単位 人)

平成26年3月31日現在(2月21日検査分まで結果確定)

のう胞の有無・大きさ	全体			判定区分	割合
	男	女			
なし	149,967	78,886	71,081	A1(52.2%)	81.5%
～3.0mm	83,866	43,051	40,815	A2(47.8%)	
3.1～5.0mm	46,329	20,737	25,592		
5.1～10.0mm	6,753	2,406	4,347		
10.1～15.0mm	115	39	76		
15.1～20.0mm	14	1	13		
20.1～25.0mm	8	1	7	B(0.004%)	0.004%
25.1mm～	4	2	2		
計	287,056	145,123	141,933		



資料5

市町村別二次検査実施状況

甲状腺検査(二次検査)実施状況

平成26年3月31日現在

市町村名	一次検査 受診者数 (人) ア	二次検査 対象者数 (人) イ 率 イ/ア%	計 ウ 受診率 ウ/イ%	二次検査受診者数(人)				結果確定数(人)					二次検査 実施者数 (のべ人数)
				ウのうち 0-5歳 エ 率 エ/ウ%	ウのうち 6-10歳 オ 率 オ/ウ%	ウのうち 11-15歳 カ 率 カ/ウ%	ウのうち 16-18歳 キ 率 キ/ウ%	計 ク※2 率 ク/ウ%	次回検査		通常診療等 サのうち 細胞診受診者		
									A1 ケ※3 率 ケ/ク%	A2 コ※3 率 コ/ク%	サ※4 率 サ/ク%	シ 率 シ/サ%	

平成23年度実施対象市町村

川俣町	2,240	8 0.4	8 100.0	0 0.0	1 12.5	3 37.5	4 50.0	7 87.5	1 14.3	0 0.0	6 85.7	5 83.3	24
浪江町	3,249	25 0.8	23 92.0	1 4.3	3 13.0	7 30.4	12 52.2	23 100.0	1 4.3	4 17.4	18 78.3	12 66.7	57
飯館村	943	6 0.6	6 100.0	0 0.0	2 33.3	1 16.7	3 50.0	6 100.0	0 0.0	3 50.0	3 100.0	3 100.0	16
南相馬市	10,799	52 0.5	48 92.3	6 12.5	5 10.4	16 33.3	21 43.8	48 100.0	4 8.3	11 22.9	33 68.8	19 57.6	112
伊達市	10,671	50 0.5	45 90.0	0 0.0	3 6.7	16 35.6	26 57.8	45 100.0	4 8.9	8 17.8	33 73.3	24 72.7	119
田村市	6,402	33 0.5	26 78.8	1 3.8	3 11.5	14 53.8	8 30.8	24 92.3	0 0.0	3 12.5	21 87.5	13 61.9	64
広野町	837	4 0.5	3 75.0	0 0.0	1 33.3	0 0.0	2 66.7	3 100.0	1 33.3	2 66.7	0 0.0	0 0.0	6
楢葉町	1,152	6 0.5	5 83.3	1 20.0	0 0.0	1 20.0	3 60.0	5 100.0	0 0.0	2 40.0	3 60.0	1 33.3	11
富岡町	2,278	12 0.5	11 91.7	0 0.0	1 9.1	5 45.5	5 45.5	11 100.0	0 0.0	2 18.2	9 81.8	7 77.8	27
川内村	280	4 1.4	4 100.0	0 0.0	1 25.0	0 0.0	3 75.0	4 100.0	0 0.0	1 25.0	3 75.0	2 66.7	11
大熊町	1,972	14 0.7	11 78.6	0 0.0	1 9.1	5 45.5	5 45.5	10 90.9	1 10.0	4 40.0	5 50.0	2 40.0	24
双葉町	942	3 0.3	2 66.7	0 0.0	0 0.0	1 50.0	1 50.0	2 100.0	0 0.0	0 100.0	2 100.0	2 100.0	4
葛尾村	182	1 0.5	1 100.0	0 0.0	1 100.0	0 0.0	0 0.0	1 100.0	0 0.0	1 100.0	0 0.0	0 0.0	2
その他※1	34	0 0.0	0 0.0	0 0.0	0 0.0	0 0.0	0 0.0	0 0.0	0 0.0	0 0.0	0 0.0	0 0.0	0
23年度計	41,981	218 0.5	193 88.5	9 4.7	22 11.4	69 35.8	93 48.2	189 97.9	12 6.3	41 21.7	136 72.0	90 66.2	477

平成24年度県内実施対象市町村

福島市	47,556	276 0.6	262 94.9	5 1.9	28 10.7	105 40.1	124 47.3	253 96.6	12 4.7	62 24.5	179 70.8	91 50.8	638
二本松市	8,814	53 0.6	50 94.3	0 0.0	5 10.0	25 50.0	20 40.0	48 96.0	2 4.2	6 12.5	40 83.3	24 60.0	127
本宮市	5,252	28 0.5	27 96.4	1 3.7	3 11.1	14 51.9	9 33.3	26 96.3	0 0.0	8 30.8	18 69.2	7 38.9	63
大玉村	1,372	7 0.5	7 100.0	0 0.0	0 0.0	4 57.1	3 42.9	7 100.0	0 0.0	1 14.3	6 85.7	4 66.7	18
郡山市	54,951	475 0.9	407 85.7	15 3.7	63 15.5	177 43.5	152 37.3	391 96.1	22 5.6	115 29.4	254 65.0	100 39.4	910
桑折町	1,831	12 0.7	10 83.3	1 10.0	2 20.0	3 30.0	4 40.0	10 100.0	0 0.0	2 20.0	8 80.0	2 25.0	22
国見町	1,386	15 1.1	13 86.7	2 15.4	2 15.4	2 15.4	7 53.8	13 100.0	1 7.7	2 15.4	10 76.9	4 40.0	36
天栄村	884	6 0.7	5 83.3	1 20.0	2 40.0	1 20.0	1 20.0	5 100.0	1 20.0	2 40.0	2 40.0	0 0.0	13
白河市	11,203	64 0.6	60 93.8	2 3.3	10 16.7	28 46.7	20 33.3	58 96.7	6 10.3	13 22.4	39 67.2	15 38.5	165
西郷村	3,662	30 0.8	26 86.7	2 7.7	6 23.1	9 34.6	9 34.6	25 96.2	2 8.0	8 32.0	15 60.0	4 26.7	60
泉崎村	1,163	5 0.4	5 100.0	0 0.0	2 40.0	0 0.0	3 60.0	5 100.0	1 20.0	2 40.0	2 40.0	1 50.0	14
三春町	2,531	17 0.7	15 88.2	0 0.0	0 0.0	8 53.3	7 46.7	15 100.0	4 26.7	2 13.3	9 60.0	4 44.4	33
いわき市(24年度分)	341	3 0.9	2 66.7	0 0.0	0 0.0	2 100.0	0 0.0	2 100.0	1 50.0	0 0.0	1 50.0	0 0.0	4
24年度計	140,946	991 0.7	889 89.7	29 3.3	123 13.8	378 42.5	359 40.4	858 96.5	52 6.1	223 26.0	583 67.9	256 43.9	2,103

※1 国が指定した避難区域等 13 市町村以外で、学校等において検査を受けた人数。

※2 クには血液検査、尿検査及び細胞診実施者のうち、検査結果を通知していない対象者は含まない。

※3 ケ及びコは平成 26 年 4 月以降の本格検査において検査を実施する受診対象者。

※4 サは通常の保険診療枠として概ね 6 か月後または 1 年後に再診する受診対象者。

● 小数点第一位で表示されている割合のものは、四捨五入の関係で合計が 100%にならない場合がある。

● 年齢は平成 23 年 3 月 11 日時点のもの。

● 対象者のうち、在籍している学校で検査を受診した方などについては一部、学校等の所在市町村に含め、集計している。そのような対象者については、先行検査終了後に震災時市町村に再集計する。

市町村名	一次検査 受診者数 (人) ア	二次検査 対象者数 (人) イ 率 イ/ア%	計 ウ 受診率 ウ/イ%	二次検査受診者数(人)				結果確定数(人)					二次検査 実施者数 (のべ人数)
				ウのうち 0-5歳 エ 率 エ/ウ%	ウのうち 6-10歳 オ 率 オ/ウ%	ウのうち 11-15歳 カ 率 カ/ウ%	ウのうち 16-18歳 キ 率 キ/ウ%	次回検査			通常診療等		
								ク※2 率 ク/ウ%	ケ※3 率 ケ/ウ%	コ※3 率 コ/ウ%	サ※4 率 サ/ウ%	シ 率 シ/サ%	

平成25年度県内実施対象市町村

いわき市(25年度分)	47,178	404 0.9	342 84.7	19 5.6	55 16.1	176 51.5	92 26.9	313 91.5	17 5.4	106 33.9	190 60.7	57 30.0	721
須賀川市	11,045	82 0.7	80 97.6	6 7.5	16 20.0	39 48.8	19 23.8	76 95.0	7 9.2	29 38.2	40 52.6	8 20.0	165
相馬市	4,991	45 0.9	40 88.9	2 5.0	9 22.5	19 47.5	10 25.0	38 95.0	3 7.9	15 39.5	20 52.6	6 30.0	85
鏡石町	1,875	7 0.4	6 85.7	0 0.0	4 66.7	2 33.3	0 0.0	6 100.0	0 0.0	0 0.0	6 100.0	1 16.7	13
新地町	1,097	7 0.6	7 100.0	0 0.0	3 42.9	3 42.9	1 14.3	6 85.7	0 0.0	0 0.0	6 100.0	3 50.0	16
中島村	724	2 0.3	2 100.0	0 0.0	0 0.0	1 50.0	1 50.0	2 100.0	0 0.0	0 0.0	2 100.0	1 50.0	4
矢吹町	2,294	13 0.6	10 76.9	0 0.0	2 20.0	6 60.0	2 20.0	9 90.0	0 0.0	3 33.3	6 66.7	1 16.7	20
石川町	2,016	10 0.5	10 100.0	0 0.0	4 40.0	4 40.0	2 20.0	7 70.0	0 0.0	0 0.0	7 100.0	3 42.9	22
矢祭町	743	3 0.4	2 66.7	0 0.0	0 0.0	1 50.0	1 50.0	2 100.0	0 0.0	0 0.0	2 100.0	0 0.0	4
浅川町	1,020	12 1.2	10 83.3	1 10.0	1 10.0	5 50.0	3 30.0	9 90.0	0 0.0	2 22.2	7 77.8	1 14.3	21
平田村	773	7 0.9	7 100.0	0 0.0	4 57.1	2 28.6	1 14.3	6 85.7	1 16.7	1 16.7	4 66.7	1 25.0	16
棚倉町	2,141	22 1.0	21 95.5	2 9.5	5 23.8	8 38.1	6 28.6	18 85.7	2 11.1	2 11.1	14 77.8	5 35.7	47
塙町	1,131	7 0.6	6 85.7	0 0.0	1 16.7	3 50.0	2 33.3	2 33.3	0 0.0	0 0.0	2 100.0	0 0.0	10
鮫川村	491	3 0.6	1 33.3	0 0.0	0 0.0	0 0.0	1 100.0	1 100.0	0 0.0	0 0.0	1 100.0	0 0.0	2
小野町	1,167	12 1.0	11 91.7	1 9.1	1 9.1	5 45.5	4 36.4	10 90.9	0 0.0	3 30.0	7 70.0	0 0.0	21
玉川村	938	10 1.1	8 80.0	1 12.5	2 25.0	2 25.0	3 37.5	5 62.5	0 0.0	1 20.0	4 80.0	0 0.0	15
古殿町	752	6 0.8	6 100.0	0 0.0	1 16.7	4 66.7	1 16.7	5 83.3	0 0.0	1 20.0	4 80.0	1 25.0	12
檜枝岐村	61	0 0.0	0 0.0	0 0.0	0 0.0	0 0.0	0 0.0	0 0.0	0 0.0	0 0.0	0 0.0	0 0.0	0
南会津町	1,780	15 0.8	13 86.7	0 0.0	6 46.2	6 46.2	1 7.7	9 69.2	1 11.1	1 11.1	7 77.8	2 28.6	24
金山町	134	0 0.0	0 0.0	0 0.0	0 0.0	0 0.0	0 0.0	0 0.0	0 0.0	0 0.0	0 0.0	0 0.0	0
昭和村	101	0 0.0	0 0.0	0 0.0	0 0.0	0 0.0	0 0.0	0 0.0	0 0.0	0 0.0	0 0.0	0 0.0	0
三島町	129	1 0.8	1 100.0	0 0.0	1 100.0	0 0.0	0 0.0	0 0.0	0 0.0	0 0.0	0 0.0	0 0.0	1
下郷町	683	8 1.2	6 75.0	0 0.0	1 16.7	5 83.3	0 0.0	4 66.7	0 0.0	2 50.0	2 50.0	1 50.0	11
喜多方市	5,658	26 0.5	19 73.1	0 0.0	9 47.4	8 42.1	2 10.5	9 47.4	1 11.1	3 33.3	5 55.6	0 0.0	32
西会津町	636	5 0.8	4 80.0	0 0.0	2 50.0	1 25.0	1 25.0	2 50.0	0 0.0	0 0.0	2 100.0	0 0.0	6
只見町	488	7 1.4	6 85.7	0 0.0	3 50.0	3 50.0	0 0.0	2 33.3	0 0.0	1 50.0	1 50.0	0 0.0	8
猪苗代町	1,814	11 0.6	8 72.7	1 12.5	1 12.5	5 62.5	1 12.5	4 50.0	0 0.0	2 50.0	2 50.0	0 0.0	12
磐梯町	413	4 1.0	2 50.0	1 50.0	0 0.0	0 50.0	0 0.0	0 0.0	0 0.0	0 0.0	0 0.0	0 0.0	2
北塩原村	381	1 0.3	1 100.0	1 100.0	0 0.0	0 0.0	0 0.0	0 0.0	0 0.0	0 0.0	0 0.0	0 0.0	1
会津美里町	2,534	20 0.8	5 25.0	0 0.0	2 40.0	3 60.0	0 0.0	0 0.0	0 0.0	0 0.0	0 0.0	0 0.0	5
会津坂下町	2,047	14 0.7	6 42.9	2 33.3	2 33.3	2 33.3	0 0.0	0 0.0	0 0.0	0 0.0	0 0.0	0 0.0	7
柳津町	374	0 0.0	0 0.0	0 0.0	0 0.0	0 0.0	0 0.0	0 0.0	0 0.0	0 0.0	0 0.0	0 0.0	0
会津若松市	14,472	92 0.6	31 33.7	0 0.0	8 25.8	23 74.2	0 0.0	6 19.4	1 16.7	2 33.3	3 50.0	0 0.0	38
湯川村	503	5 1.0	1 20.0	0 0.0	1 100.0	0 0.0	0 0.0	0 0.0	0 0.0	0 0.0	0 0.0	0 0.0	1
25年度計	112,584	861 0.8	672 78.0	37 5.5	144 21.4	337 50.1	154 22.9	551 82.0	33 6.0	174 31.6	344 62.4	91 26.5	1,342

平成23～25年度実施対象市町村合計

合計	295,511	2,070 0.7	1,754 84.7	75 4.3	289 16.5	784 44.7	606 34.5	1,598 91.1	97 6.1	438 27.4	1,063 66.5	437 41.1	3,922
----	---------	--------------	---------------	-----------	-------------	-------------	-------------	---------------	-----------	-------------	---------------	-------------	-------