

泉本谷団地



団地全景



2号棟外観



4号棟外観



5号棟外観



7号棟外観



公園



集会所外観

■家賃等

- | | |
|------------|---|
| ①家賃（目安） | 13,300～67,000円
※月額収入により異なります。 |
| ②駐車場使用料 | 2,000円/台 |
| ③敷金・駐車場保証金 | あり
※敷金は家賃の3ヵ月分です。
※駐車場使用料の3ヵ月分です。 |
| ④共益費（自治会費） | 別途あり |

■ 建物の配置図



■ 部屋の配置図

■ 1号棟

4F	413	412	411	410	409	408	407	EV	306	305	304	303	302	301
	3LDK 一般仕様	3LDK 一般仕様	3LDK 一般仕様	3LDK 一般仕様	3LDK 一般仕様	2LDK 一般仕様	2LDK 一般仕様							
3F	313	312	311	310	309	308	307		206	205	204	203	202	201
	3LDK 一般仕様	3LDK 一般仕様	3LDK 一般仕様	3LDK 一般仕様	3LDK 一般仕様	2LDK 一般仕様	2LDK 一般仕様		2LDK 一般仕様	2LDK 一般仕様	2LDK 一般仕様	3LDK 一般仕様	3LDK 一般仕様	3LDK 一般仕様
2F	213	212	211	210	209	208	207		106	105	104	103	102	101
	3LDK 一般仕様	3LDK 一般仕様	3LDK 一般仕様	3LDK 一般仕様	3LDK 一般仕様	2LDK 一般仕様	2LDK 一般仕様		2LDK 一般仕様	2LDK 一般仕様	2LDK 一般仕様	3LDK 一般仕様	3LDK 一般仕様	3LDK 一般仕様
1F	113	112	111	110	109	108	107	高齢者仕様	高齢者仕様	高齢者仕様	高齢者仕様	高齢者仕様	車いす仕様	
	3LDK 高齢者仕様	3LDK 高齢者仕様	3LDK 高齢者仕様	3LDK 高齢者仕様	3LDK 高齢者仕様	2LDK 高齢者仕様	2LDK 高齢者仕様							

■ 2号棟

3F	311	310	309	308	307	306	EV	305	304	303	302	301
	3LDK 一般仕様	3LDK 一般仕様	3LDK 一般仕様	2LDK 一般仕様	2LDK 一般仕様	2LDK 一般仕様						
2F	211	210	209	208	207	206		205	204	203	202	201
	3LDK 一般仕様	3LDK 一般仕様	3LDK 一般仕様	2LDK 一般仕様	2LDK 一般仕様	2LDK 一般仕様		2LDK 一般仕様	2LDK 一般仕様	3LDK 一般仕様	3LDK 一般仕様	3LDK 一般仕様
1F	111	110	109	108	107	106		105	104	103	102	101
	3LDK 車いす仕様	3LDK 高齢者仕様	3LDK 高齢者仕様	2LDK 高齢者仕様	2LDK 高齢者仕様	2LDK 高齢者仕様		2LDK 高齢者仕様	2LDK 高齢者仕様	3LDK 高齢者仕様	3LDK 高齢者仕様	3LDK 高齢者仕様

図の見方

301号室	⇒部屋番号
3LDK	⇒間取り
一般仕様	⇒タイプ

■ 部屋の配置図

■ 3号棟

3F	307 3LDK 一般仕様	306 2LDK 一般仕様	305 3LDK 一般仕様	304 3LDK 一般仕様	303 3LDK 一般仕様	302 2LDK 一般仕様	301 2LDK 一般仕様
	207 3LDK 一般仕様	206 2LDK 一般仕様	205 3LDK 一般仕様	204 3LDK 一般仕様	203 3LDK 一般仕様	202 2LDK 一般仕様	201 2LDK 一般仕様
1F	107 3LDK 高齢者仕様	106 2LDK 高齢者仕様	105 3LDK 高齢者仕様	104 3LDK 高齢者仕様	103 3LDK 車いす仕様	102 2LDK 高齢者仕様	101 2LDK 高齢者仕様

図の見方

301号室 ⇒ 部屋番号
3LDK ⇒ 間取り
一般仕様 ⇒ タイプ

■ 4号棟

3F	308 3LDK 一般仕様	307 2LDK 一般仕様	306 2LDK 一般仕様	305 3LDK 一般仕様	304 3LDK 一般仕様	303 3LDK 一般仕様	302 2LDK 一般仕様	301 2LDK 一般仕様
	208 3LDK 一般仕様	207 2LDK 一般仕様	206 2LDK 一般仕様	205 3LDK 一般仕様	204 3LDK 一般仕様	203 3LDK 一般仕様	202 2LDK 一般仕様	201 2LDK 一般仕様
1F	108 3LDK 高齢者仕様	107 2LDK 高齢者仕様	106 2LDK 高齢者仕様	105 3LDK 高齢者仕様	104 3LDK 高齢者仕様	103 3LDK 高齢者仕様	102 2LDK 高齢者仕様	101 2LDK 高齢者仕様

■ 5・7号棟

3F	308 2LDK 一般仕様	307 2LDK 一般仕様	306 3LDK 一般仕様	305 3LDK 一般仕様	304 3LDK 一般仕様	303 3LDK 一般仕様	302 2LDK 一般仕様	301 3LDK 一般仕様
	208 2LDK 一般仕様	207 2LDK 一般仕様	206 3LDK 一般仕様	205 3LDK 一般仕様	204 3LDK 一般仕様	203 3LDK 一般仕様	202 2LDK 一般仕様	201 3LDK 一般仕様
1F	108 2LDK 高齢者仕様	107 2LDK 高齢者仕様	106 3LDK 高齢者仕様	105 3LDK 高齢者仕様	104 3LDK 高齢者仕様	103 3LDK 高齢者仕様	102 2LDK 高齢者仕様	101 3LDK 高齢者仕様

■ 6号棟

3F	308 3LDK 一般仕様	307 2LDK 一般仕様	306 3LDK 一般仕様	305 3LDK 一般仕様	304 3LDK 一般仕様	303 3LDK 一般仕様	302 2LDK 一般仕様	301 2LDK 一般仕様
	208 3LDK 一般仕様	207 2LDK 一般仕様	206 3LDK 一般仕様	205 3LDK 一般仕様	204 3LDK 一般仕様	203 3LDK 一般仕様	202 2LDK 一般仕様	201 2LDK 一般仕様
1F	108 3LDK 高齢者仕様	107 2LDK 高齢者仕様	106 3LDK 高齢者仕様	105 3LDK 高齢者仕様	104 3LDK 高齢者仕様	103 3LDK 車いす仕様	102 2LDK 高齢者仕様	101 2LDK 高齢者仕様

■間取り図

車いす仕様3LDK (1、7号棟)



車いす仕様3LDK (2、3、6号棟)



玄関脇に物を置くことができるアルコーブがあります。

車いす利用でも使い勝手のよいキッチン、トイレ、洗面台の仕様です。

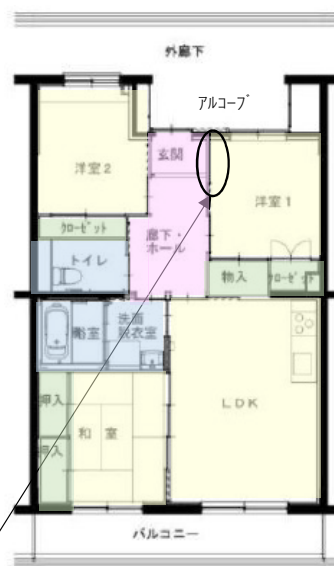
※玄関及び各室の開口部は全て引戸となります。

車いすでバルコニー側からの出入りが可能です。

高齢者仕様3LDK



高齢者仕様3LDK (反転)



ベンチと手すりが設けられており、腰を掛けて靴を履くことができます。

高齢者仕様2LDK



高齢者仕様2LDK (反転)



■間取り図

一般仕様3LDK



玄関脇に物を置くことができるアルコーブがあります。

一般仕様3LDK (反転)



家族との会話や配膳しやすい対面キッチンを採用しています。

一般仕様2LDK



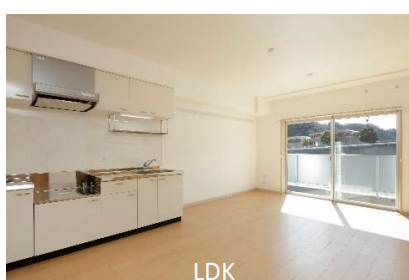
一般仕様2LDK (反転)



■内観写真
車いす仕様



高齢者仕様



■内観写真
一般仕様



■建物情報

- ①所在地 いわき市泉町本谷字八合地内
- ②建設年度 H29
- ③構造／階数 PC造／5階建て（3号棟）、4階建て（1号棟）、
3階建て（2、4～5号棟）
- ④棟数／戸数 7棟／196戸
（1号棟：46戸、2号棟：33戸、3号棟：21戸、4～7号棟：24戸）
- ⑤設備等 都市ガス／下水道
バス・トイレ別、追炊機能、室内洗濯機置場、エレベーター
- ⑥交通 JR常磐線「泉駅」 徒歩約40分・車約10分

■周辺情報

- ・市立保育所 徒歩約45分・車約5分
- ・小学校 徒歩約55分・車約5分
- ・中学校 徒歩約50分・車約10分
- ・郵便局 車約5分
- ・コンビニ 徒歩約10分
- ・スーパー 車約10分
- ・ドラッグストア 車約5分
- ・総合病院 車約10分
- ・いわき湯本IC 車約15分

■お問い合わせ先

【入居申し込みに関するお問い合わせ】

福島復興公営住宅入居支援センター

所在地 福島市中町8-2 福島自治会館7階

電話番号 024-522-3320

受付時間 8:30～17:15

休業日 土曜、日曜、祝日

【入居中のお問い合わせ】

いわき地区県営住宅管理室

所在地 いわき市平梅本15 福島県いわき合同庁舎4階

電話番号 0246-35-1733

受付時間 8:30～17:15

休業日 土曜、日曜、祝日