

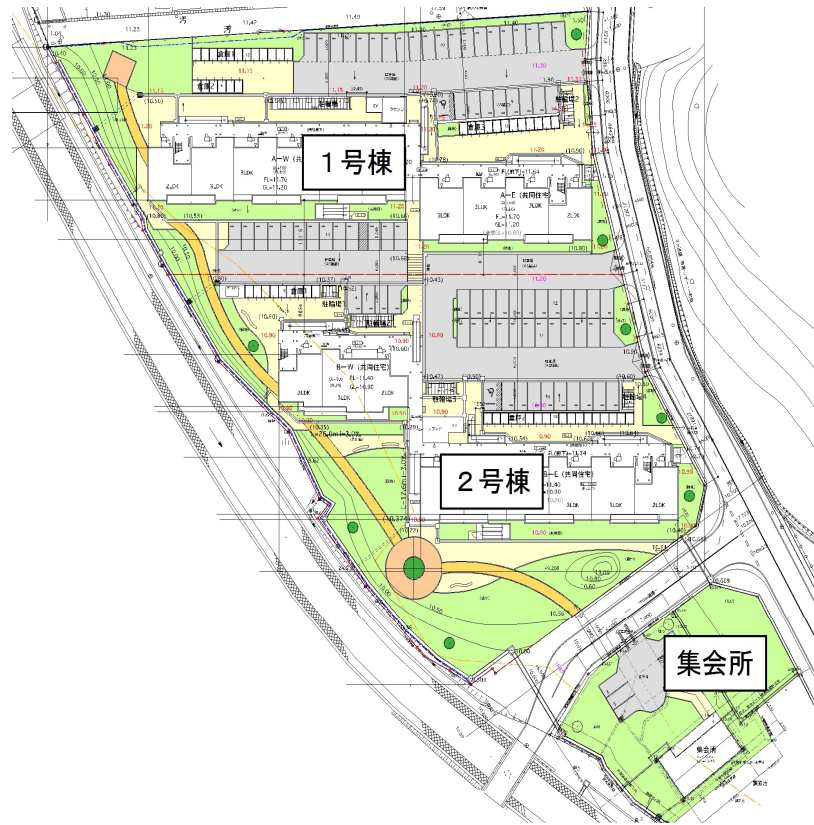
# 磐崎団地



## ■家賃等

- |            |   |
|------------|---|
| ①家賃（目安）    | 13,400～68,800円<br>※月額収入により異なります。        |
| ②駐車場使用料    | 2,000円/台                                |
| ③敷金・駐車場保証金 | あり<br>※敷金は家賃の3ヵ月分です。<br>※駐車場使用料の3ヵ月分です。 |
| ④共益費（自治会費） | 別途あり                                    |

■ 建物の配置図



■ 部屋の配置図

図の見方

301号室 ⇒ 部屋番号  
 3LDK ⇒ 間取り  
 一般仕様 ⇒ タイプ

■ 1号棟

	310	309	308	307	306	305	304	303	302	301
	2LDK	3LDK	3LDK	3LDK	3LDK	2LDK	3LDK	3LDK	3LDK	2LDK
3F	一般仕様	一般仕様	一般仕様	一般仕様	一般仕様	一般仕様	一般仕様	一般仕様	一般仕様	一般仕様
	210	209	208	207	206	205	204	203	202	201
	2LDK	3LDK	3LDK	3LDK	3LDK	2LDK	3LDK	3LDK	3LDK	2LDK
2F	一般仕様	一般仕様	一般仕様	一般仕様	一般仕様	一般仕様	一般仕様	一般仕様	一般仕様	一般仕様
	110	109	108	107	106	105	104	103	102	101
	2LDK	3LDK	3LDK	3LDK	3LDK	2LDK	3LDK	3LDK	3LDK	2LDK
1F	高齢者仕様	高齢者仕様	高齢者仕様	高齢者仕様	車いす仕様	高齢者仕様	高齢者仕様	高齢者仕様	高齢者仕様	高齢者仕様

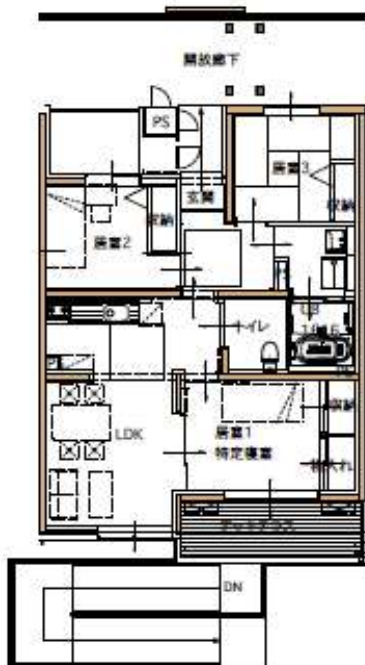
■ 2号棟

	309	308	307	306	305	304	303	302	301
	2LDK	3LDK	2LDK	2LDK	3LDK	3LDK	3LDK	3LDK	2LDK
3F	一般仕様	一般仕様	一般仕様	一般仕様	一般仕様	一般仕様	一般仕様	一般仕様	一般仕様
	209	208	207	206	205	204	203	202	201
	2LDK	3LDK	2LDK	2LDK	3LDK	3LDK	3LDK	3LDK	2LDK
2F	一般仕様	一般仕様	一般仕様	一般仕様	一般仕様	一般仕様	一般仕様	一般仕様	一般仕様
	109	108	107	106	105	104	103	102	101
	2LDK	3LDK	2LDK	2LDK	3LDK	3LDK	3LDK	3LDK	2LDK
1F	高齢者仕様	高齢者仕様	高齢者仕様	高齢者仕様	車いす仕様	高齢者仕様	高齢者仕様	高齢者仕様	高齢者仕様

■間取り図（1号棟）

車いす仕様3LDK

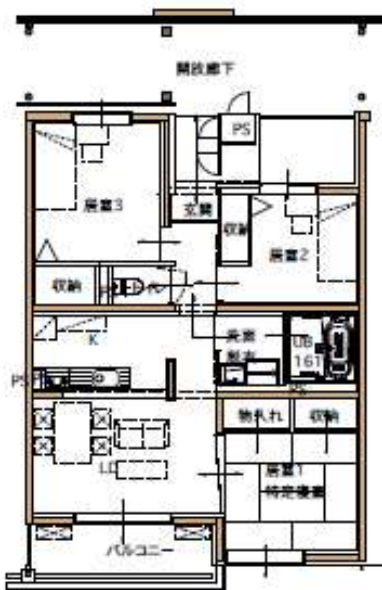
【対象部屋番号】  
106号室



高齢者仕様3LDK

【対象部屋番号】  
103、108号室  
※108号室の間取りは、  
下図の反転となります。

【対象部屋番号】  
102、104、107、109号室  
※102、104号室の間取りは、  
下図の反転となります。



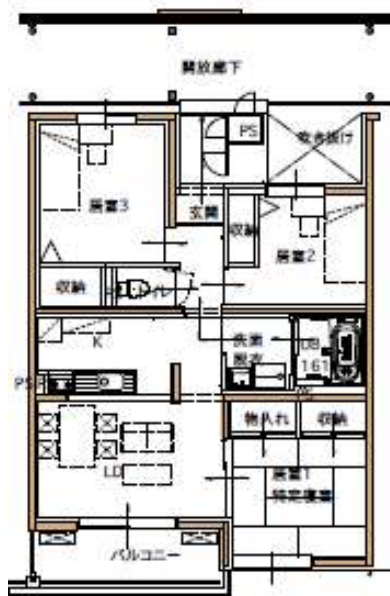
■間取り図（1号棟）

一般仕様3LDK

【対象部屋番号】

203、206、208、  
303、306、308号室

※206、208、306、308号室の間取りは、  
下図の反転となります。



【対象部屋番号】

202、204、207、209、  
302、304、307、309号室

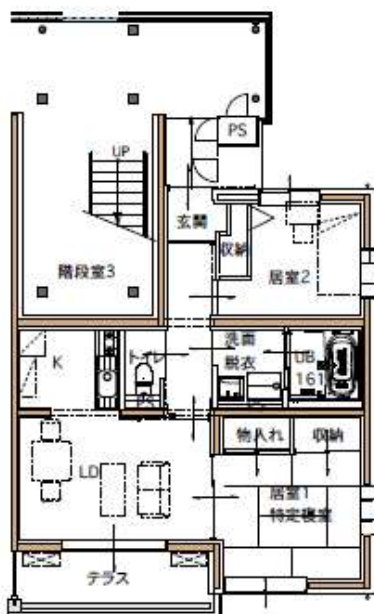
※202、204、302、304号室の間取りは、  
下図の反転となります。



■間取り図（1号棟）

高齢者仕様2LDK

【対象部屋番号】  
101号室



【対象部屋番号】  
105号室



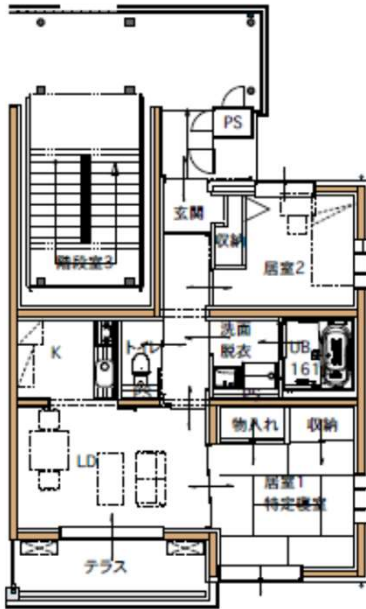
【対象部屋番号】  
110号室



■間取り図（1号棟）

一般仕様2LDK

【対象部屋番号】  
201、301号室



【対象部屋番号】  
205、305号室



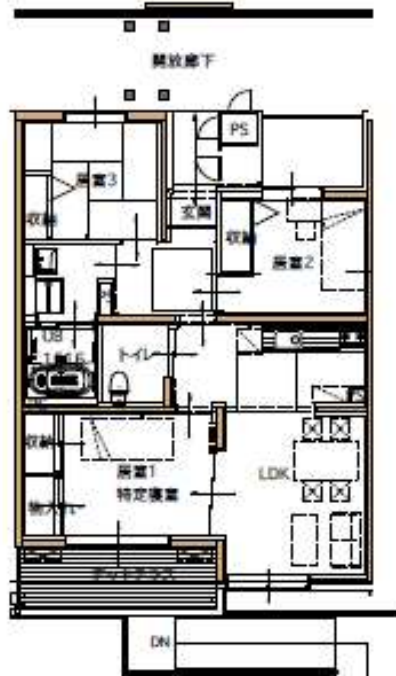
【対象部屋番号】  
210、310号室



■間取り図（2号棟）

車いす仕様3LDK

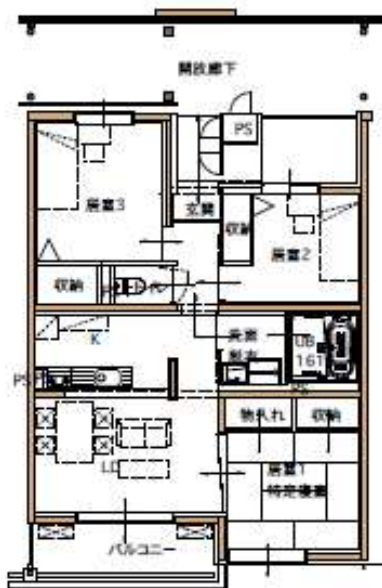
【対象部屋番号】  
105号室



高齢者仕様3LDK

【対象部屋番号】  
103、108号室

【対象部屋番号】  
102、104号室



■間取り図（2号棟）

一般仕様3LDK

【対象部屋番号】

203、205、208、303、305、308号室



【対象部屋番号】

202、204、302、304号室





■間取り図（2号棟）

高齢者仕様2LDK

【対象部屋番号】  
101号室



【対象部屋番号】  
106号室



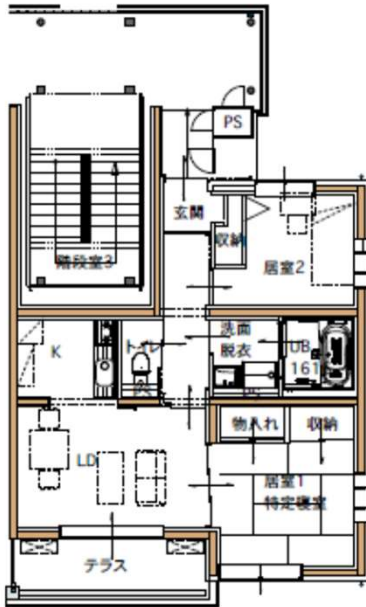
【対象部屋番号】  
107号室



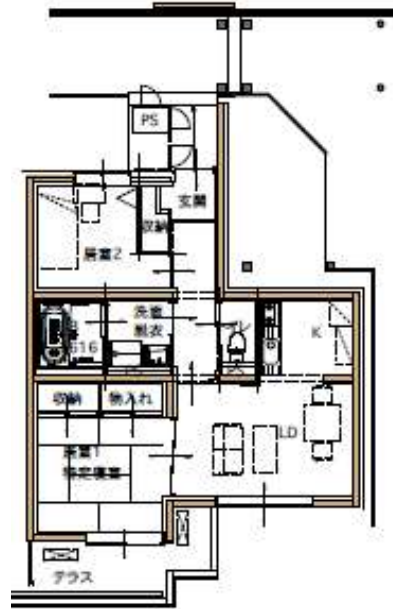
■間取り図（2号棟）

一般仕様2LDK

【対象部屋番号】  
201、301号室



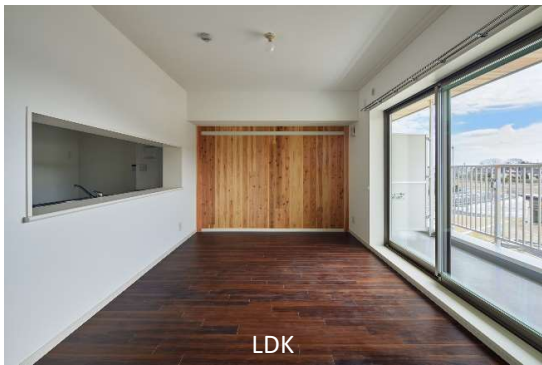
【対象部屋番号】  
207、307号室



【対象部屋番号】  
209、309号室



■内観写真



## ■建物情報

- ①所在地 いわき市常磐下湯長谷町一町田地内
- ②建設年度 H29
- ③構造／階数 木造（CLT）／3階建て
- ④棟数／戸数 2棟／57戸  
（1号棟：30戸、2号棟：27戸）
- ⑤設備等 都市ガス／下水道  
バス・トイレ別、追炊機能、室内洗濯機置場、エレベーター
- ⑥交通 JR常磐線「湯本駅」 徒歩 約30分・車 約10分

## ■周辺情報

- ・市立保育所 徒歩 約25分・車約10分
- ・小学校 徒歩 約15分・車 約5分
- ・中学校 徒歩 約20分・車 約5分
- ・郵便局 徒歩 約10分・車 約5分
- ・コンビニ 徒歩 約10分、車 約5分
- ・スーパー 徒歩 約10分・車 約5分
- ・ドラッグストア 徒歩 約10分・車 約5分
- ・総合病院 車 約5分
- ・いわき湯本IC 車 約10分

## ■お問い合わせ先

### 【入居申し込みに関するお問い合わせ】

#### 福島復興公営住宅入居支援センター

所在地 福島市中町8-2 福島自治会館7階

電話番号 024-522-3320

受付時間 8:30~17:15

休業日 土曜、日曜、祝日

### 【入居中のお問い合わせ】

#### いわき地区県営住宅管理室

所在地 いわき市平梅本15 福島県いわき合同庁舎4階

電話番号 0246-35-1733

受付時間 8:30~17:15

休業日 土曜、日曜、祝日