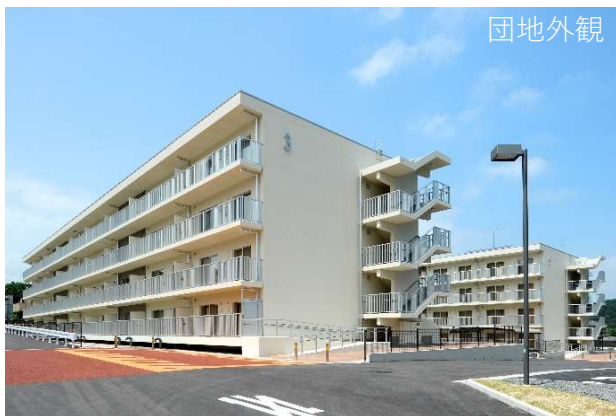


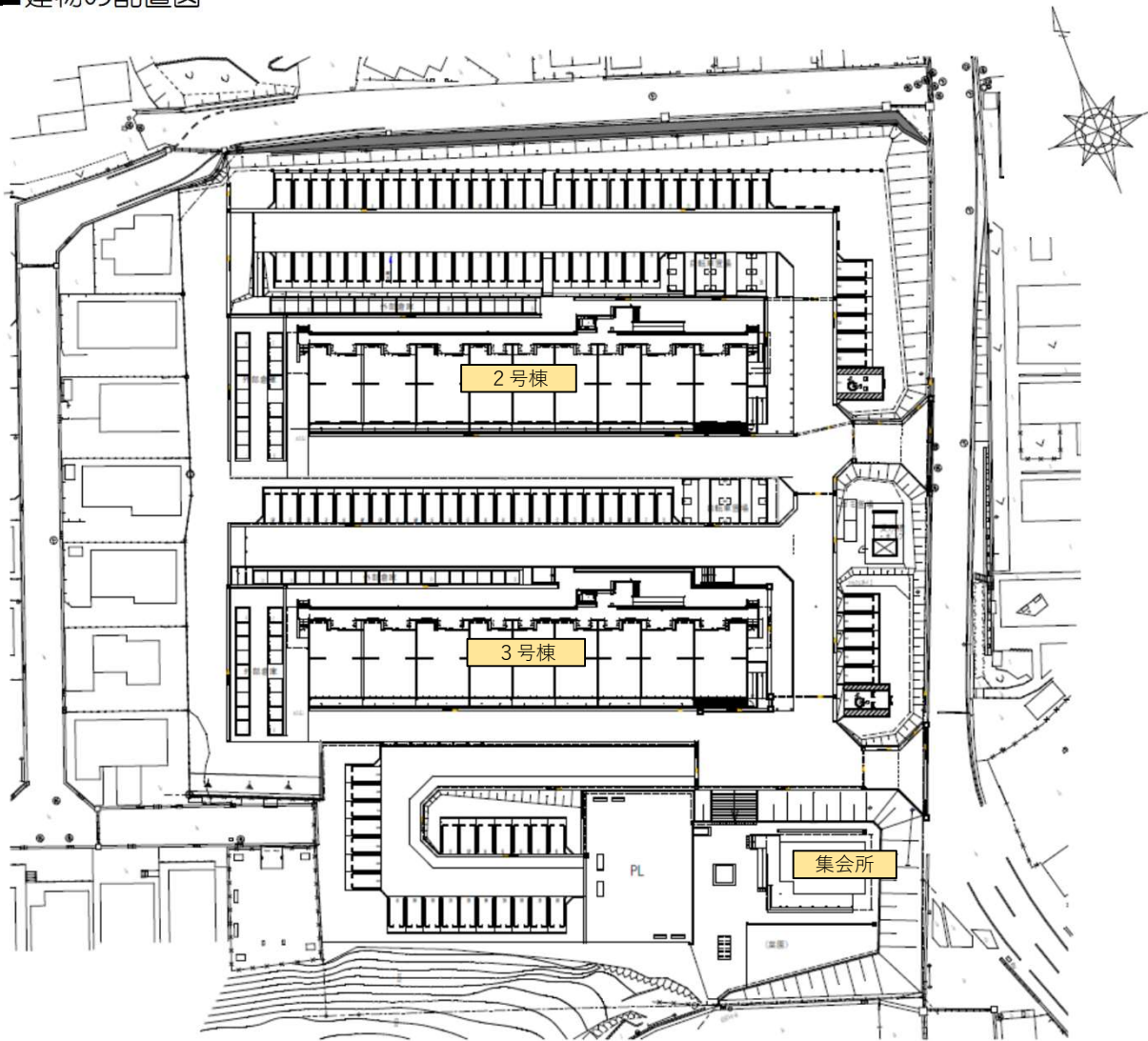
宮沢団地（2・3号棟）



■家賃等

- | | |
|------------|---|
| ①家賃（目安） | 13,400～67,300円
※月額収入により異なります。 |
| ②駐車場使用料 | 2,000円/台 |
| ③敷金・駐車場保証金 | あり
※敷金は家賃の3ヵ月分です。
※駐車場使用料の3ヵ月分です。 |
| ④共益費（自治会費） | 別途あり |

■建物の配置図



■部屋の配置図

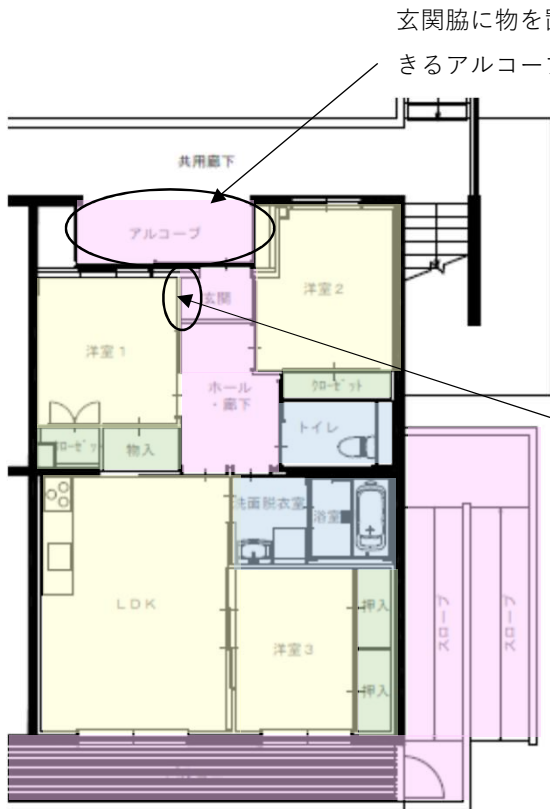
図の見方
 301号室 ⇒ 部屋番号
 3LDK ⇒ 間取り
 一般仕様 ⇒ タイプ

■ 2・3号棟

	409	408	407	406	405	404	403	402	401
	3LDK	3LDK	3LDK	2LDK	2LDK	2LDK	2LDK	3LDK	3LDK
4F	一般仕様	一般仕様	一般仕様	一般仕様	一般仕様	一般仕様	一般仕様	一般仕様	一般仕様
	309	308	307	306	305	304	303	302	301
	3LDK	3LDK	3LDK	2LDK	2LDK	2LDK	2LDK	3LDK	3LDK
3F	一般仕様	一般仕様	一般仕様	一般仕様	一般仕様	一般仕様	一般仕様	一般仕様	一般仕様
	209	208	207	206	205	204	203	202	201
	3LDK	3LDK	3LDK	2LDK	2LDK	2LDK	2LDK	3LDK	3LDK
2F	一般仕様	一般仕様	一般仕様	一般仕様	一般仕様	一般仕様	一般仕様	一般仕様	一般仕様
	109	108	107	106	105	104	103	102	101
	3LDK	3LDK	3LDK	2LDK	2LDK	2LDK	2LDK	3LDK	3LDK
1F	高齢者仕様	高齢者仕様	高齢者仕様	高齢者仕様	高齢者仕様	高齢者仕様	高齢者仕様	高齢者仕様	車いす仕様

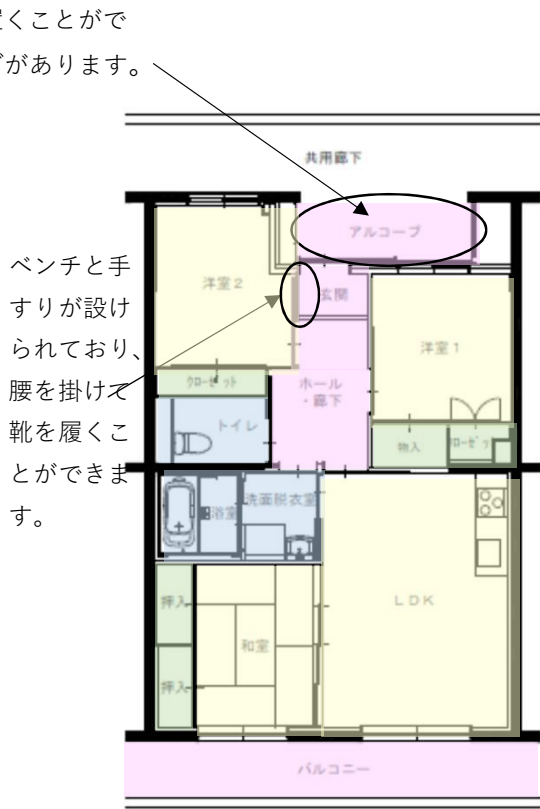
■間取り図

車いす仕様3LDK



※玄関及び各室の開口部は全て引戸となります。
 ※車いすでバルコニーからの出入りが可能です。

高齢者仕様3LDK



※玄関及び各室の開口部は全て引戸となります。

一般仕様3LDK



玄関脇に物を置くことができるアルコーブがあります。

家族との会話や配膳しやすい対面キッチンを採用しています。

■間取り図

高齢者仕様2LDK



玄関脇に物を置くことができるアルコーブがあります。

ベンチと手すりが設けられており、腰を掛けて靴を履くことができます。

※玄関及び各室の開口部は全て引戸となります。

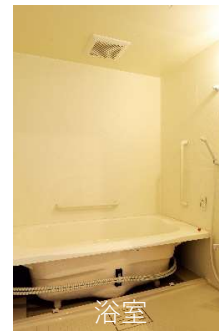
一般仕様2LDK



玄関脇に物を置くことができるアルコーブがあります。

■内観写真

車いす使用3LDK



高齢者仕様3LDK



■内観写真

高齢者仕様2LDK



■内観写真
一般仕様3LDK



一般仕様2LDK



■建物情報

- ①所在地 いわき市内郷宮町宮沢地内
- ②建設年度 H27・28
- ③構造／階数 PC造／4階建て
- ④棟数／戸数 2棟／72戸
(2号棟：36戸、3号棟：36戸)
- ⑤設備等 都市ガス／下水道
バス・トイレ別、追炊機能、室内洗濯機置場、エレベーター
- ⑥交通 JR常磐線「内郷駅」 徒歩 約20分・車 約5分

■周辺情報

- ・市立保育所 車約5分
- ・小学校 徒歩15約分・車 約5分
- ・中学校 徒歩 約15分・車 約5分
- ・郵便局 徒歩 約5分・車 約5分
- ・コンビニ 徒歩 約10分、車 約5分
- ・スーパー 徒歩 約15分・車 約5分
- ・ドラッグストア 徒歩 約15分・車 約5分
- ・総合病院 車 約10分
- ・いわき中央IC 車 約15分

■お問い合わせ先

【入居申し込みに関するお問い合わせ】

福島復興公営住宅入居支援センター

所在地 福島市中町8-2 福島自治会館7階

電話番号 024-522-3320

受付時間 8:30~17:15

休業日 土曜、日曜、祝日

【入居中のお問い合わせ】

いわき地区県営住宅管理室

所在地 いわき市平梅本15 福島県いわき合同庁舎4階

電話番号 0246-35-1733

受付時間 8:30~17:15

休業日 土曜、日曜、祝日