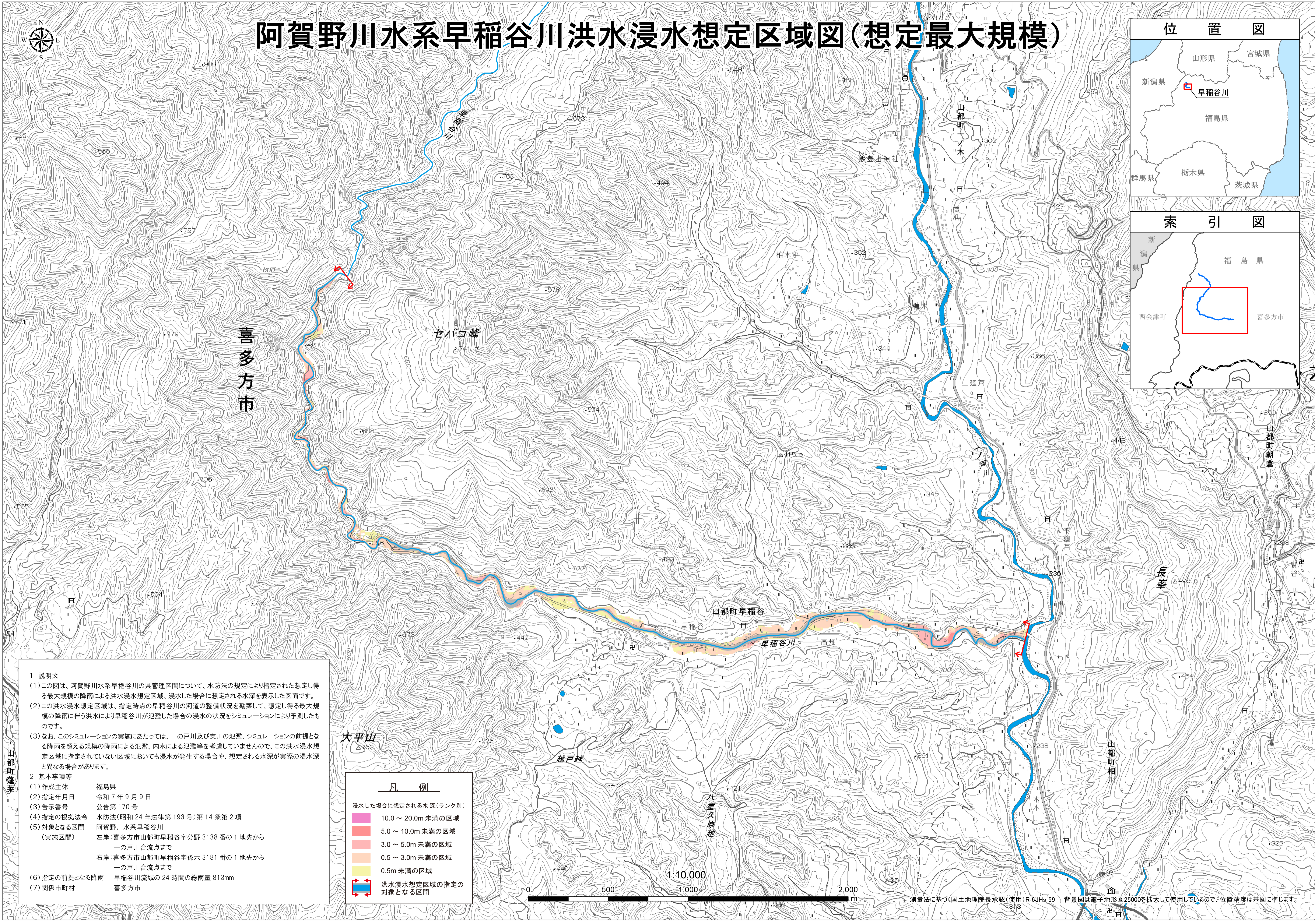
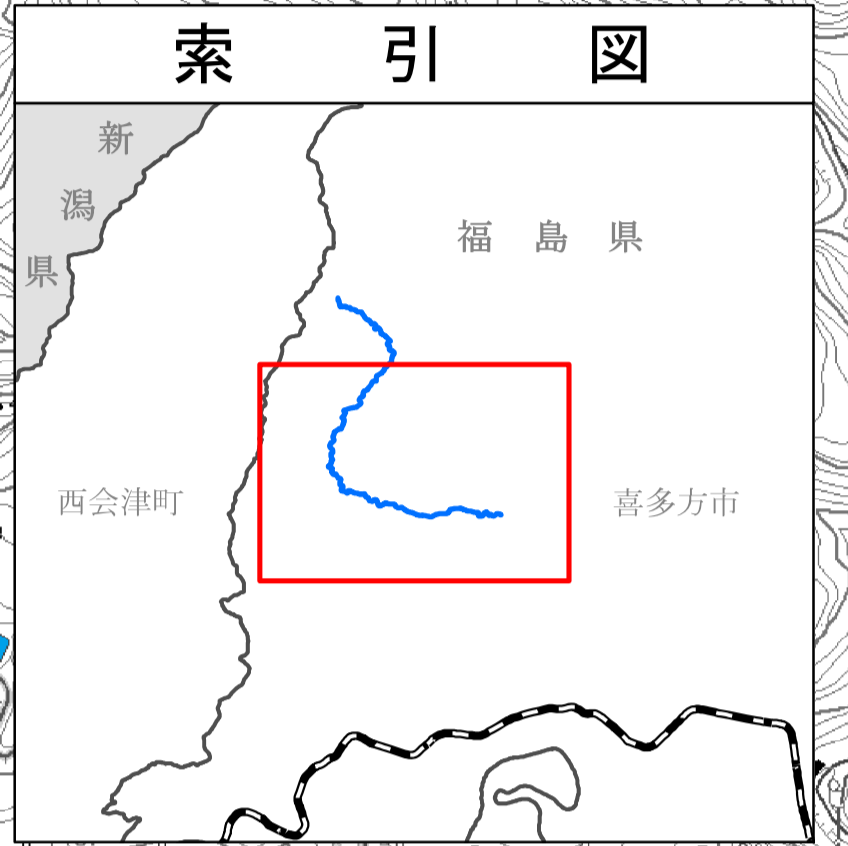
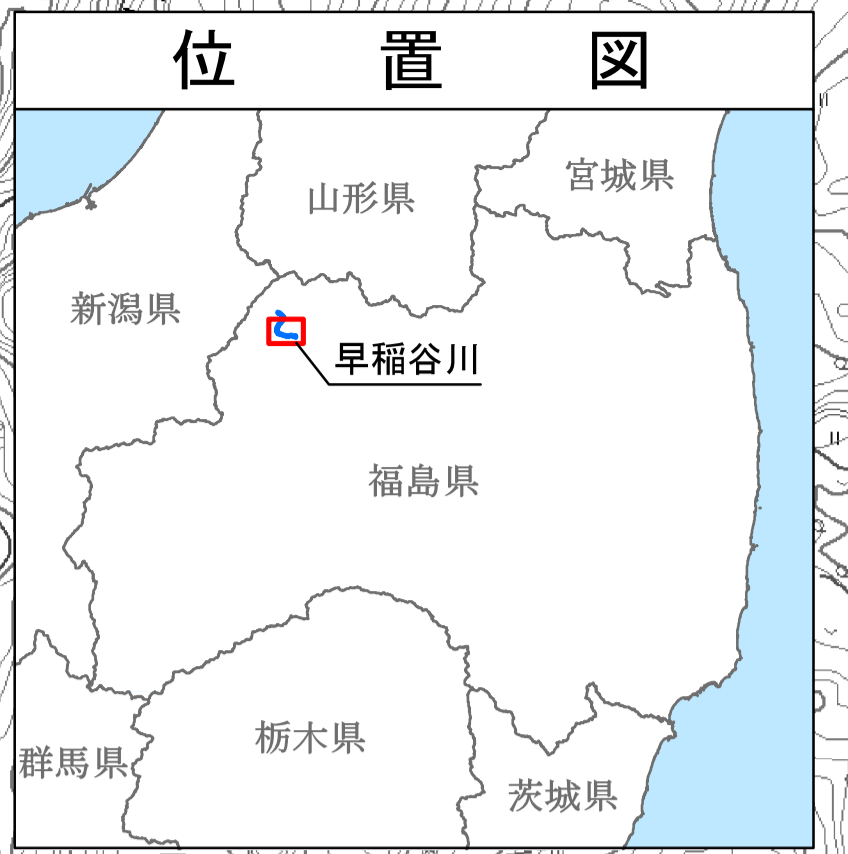


阿賀野川水系早稲谷川洪水浸水想定区域図(想定最大規模)



1 説明文

(1)この図は、阿賀野川水系早稲谷川の県管理区間について、水防法の規定により指定された想定し得る最大規模の降雨による洪水浸水想定区域、浸水した場合に想定される水深を表示した図面です。

(2)この洪水浸水想定区域は、指定時点の早稲谷川の河道の整備状況を勘案して、想定し得る最大規模の降雨に伴う洪水により早稲谷川が氾濫した場合の浸水の状況をシミュレーションにより予測したものです。

(3)なお、このシミュレーションの実施にあたっては、一の戸川及び支川の氾濫、シミュレーションの前提となる降雨を超える規模の降雨による氾濫、内水による氾濫等を考慮していませんので、この洪水浸水想定区域に指定されていない区域においても浸水が発生する場合や、想定される水深が実際の浸水深と異なる場合があります。

2 基本事項等

(1)作成主体 福島県

(2)指定年月日 令和7年9月9日

(3)告示番号 公告第170号

(4)指定の根拠法令 水防法(昭和24年法律第193号)第14条第2項

(5)対象となる区間 阿賀野川水系早稲谷川
(実施区間) 左岸:喜多方市山都町早稲谷字分野3138番の1地先から一の戸川合流点まで
右岸:喜多方市山都町早稲谷字孫六3181番の1地先から一の戸川合流点まで

(6)指定の前提となる降雨 早稲谷川流域の24時間の総雨量813mm

(7)関係市町村 喜多方市

凡例

浸水した場合に想定される水深(ランク別)	色
10.0 ~ 20.0m 未満の区域	濃い赤
5.0 ~ 10.0m 未満の区域	赤
3.0 ~ 5.0m 未満の区域	オレンジ
0.5 ~ 3.0m 未満の区域	薄オレンジ
0.5m 未満の区域	黄色
洪水浸水想定区域の指定の対象となる区間	赤い線と矢印

測量法に基づく国土院院長承認(使用)R6JHs 59 背景図は電子地形図25000を拡大して使用しているため、位置精度は基図に準じます。