

主な取組内容 <地域の振興に資する道路の整備>

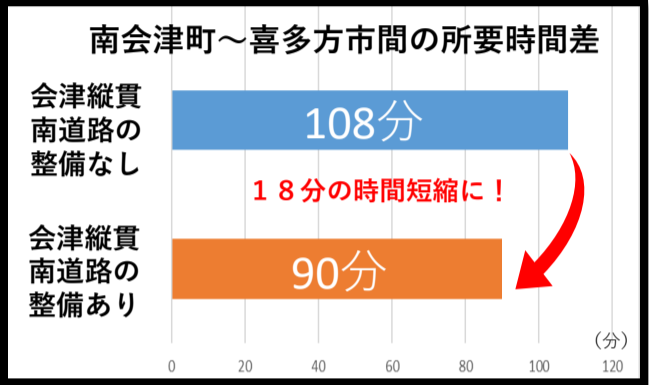
● 国道118号 小沼崎バイパス(下郷町)の整備



便利になる道路で色々な人が遊びに来てくれるとうれしいな。  
(地域住民)



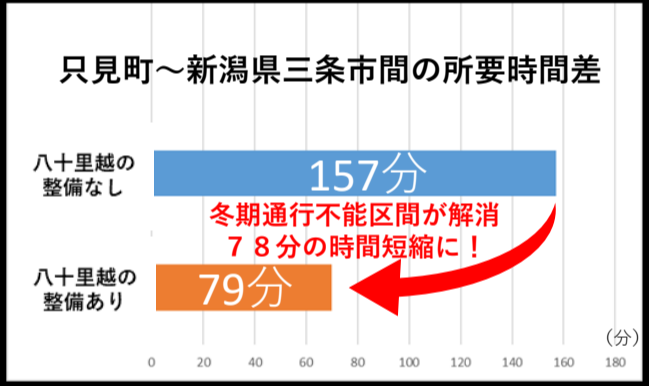
● 会津縦貫南道路(南会津町)の整備



会津若松の大きな病院に少しでも早く行けるようになってほしいですね。  
(地域住民)



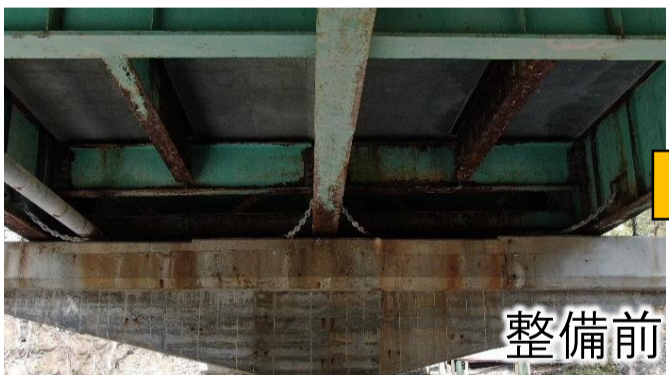
● 国道289号 八十里越(只見町)の整備



早く通れるのが待ち遠しいです。  
(地域住民)



● 国道121号(下郷町)の橋梁の長寿命化対策



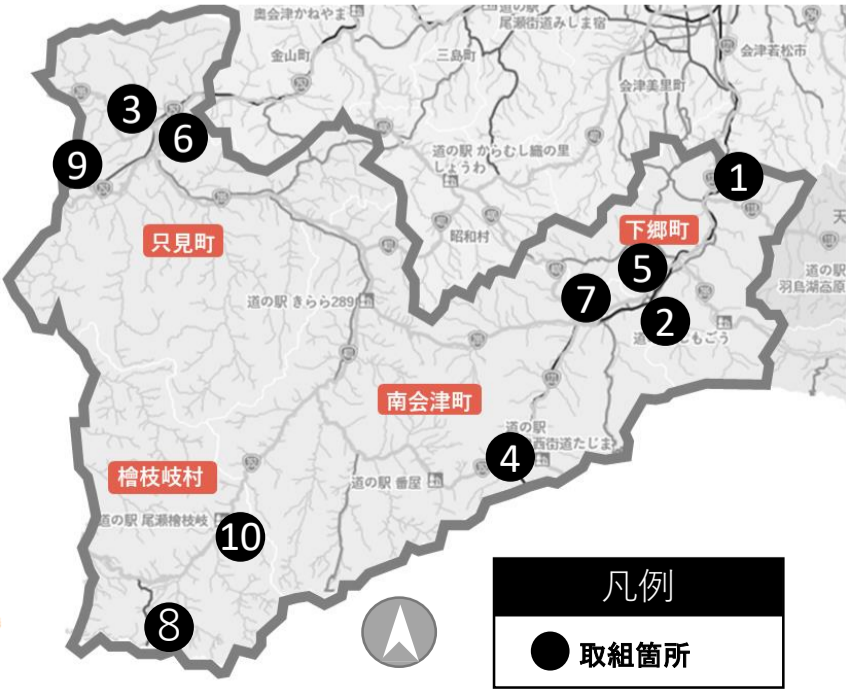
地域には川も多くて橋がたくさんあるので、いつも安心して通ることができるといいね。  
(地域住民)



● 国道121号(南会津町)の落石対策



生活に欠かせない道路なので、安全に通行できるようになると嬉しいです。  
(地域住民)



主な取組内容 <水災害対策に資する河川の整備>

● 只見川(只見町)の整備

平成23年7月新潟・福島豪雨による被災状況



平成23年7月新潟・福島豪雨による被災状況



最近では豪雨が多いから、  
近くの川が整備されると  
安心感が増します。  
(地域住民)



主な取組内容 <土砂災害対策に資する砂防施設の整備>

● 宮ノ沢(南会津町)の砂防えん堤の整備



完成後の現場見学会  
もやってくれて、  
施設の必要性が良く  
わかり、安心感も  
増しました。  
(地域住民)



主な取組内容 <地域づくりに関する取組>

● 尾瀬の(檜枝岐村)の木道整備等

尾瀬の木道整備(檜枝岐村)

8



尾瀬沼ビジターセンター(檜枝岐村)

8



地域にたくさんの  
人達が来て、  
交流が増えると、  
楽しみも増える  
ね。  
(地域住民)



## 主な取組内容

### <雪崩対策に関する取組>

#### ● 国道252号(只見町) あいよし橋、出逢橋の災害復旧



雪が多い地域なので、雪崩にも強い道路を作ってほしいです。  
(地域住民)



#### ● 下ノ台地区(檜枝岐村)の雪崩対策



安心して住めるように雪崩を防止する柵が早く完成するといいですね。  
(地域住民)



## 主な取組内容

### <令和7年2月豪雪時の除雪に関する取組>

- 令和7年2月の豪雪時には、建設業者の皆さんが地域の守り手として昼夜を問わず除雪作業に従事していただきました。
- また、測量設計会社の皆さんにも、雪崩危険箇所の点検調査に全社をあげて従事していただきました。



- 雪が降り続く中、除雪車(除雪ドーザ)による必死の除雪作業を続けている状況です。



- 通勤、通学の時間帯に間に合うよう、深夜から朝方まで、除雪車(除雪ドーザ)による必死の除雪作業を続けている状況です。



- ロータリ除雪車で雪をダンプに積み込み、雪捨て場へ運んでいきます。



- 除雪作業を担っているのは、地元の建設業者の皆さんです。
- 雪崩危険箇所の点検調査に従事した測量設計会社の皆さんです。