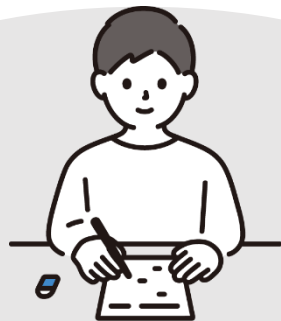


経営計画シートの作成について

資料 1

県中農林事務所
農業振興普及部

1. 趣旨・目的



新規就農者等（受講生）が
来年度以降の作業計画や経営計画を作成



先輩農業者から改善案等について
助言いただく



☆自身の**生産や経営の現状を理解・把握**する
機会となる

☆**アドバイスをもとに計画を実践し、**
生産性向上や安定した所得の確保に繋げてもらう



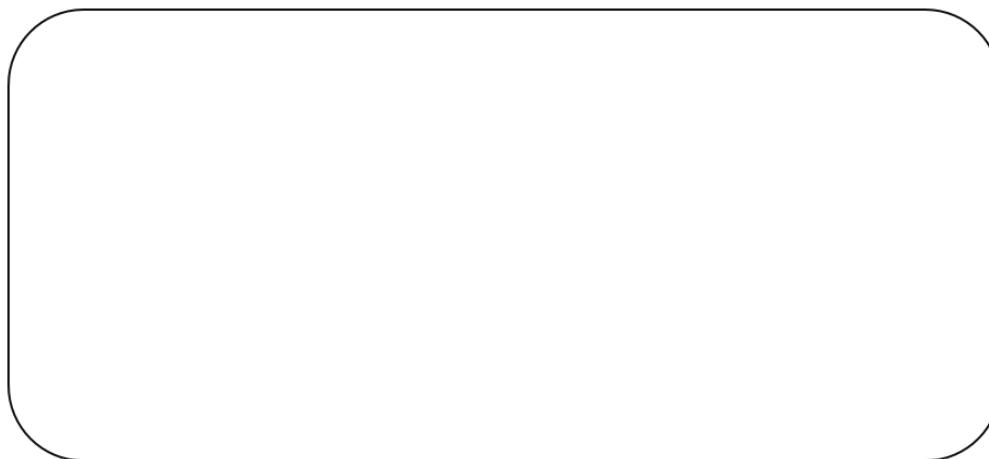
2 経営計画シート

①農業へのビジョン（資料2-1）

ご自身の農業ビジョン（農業に対する夢や想い）を自由に記載してください。

あなたの農業に対する 「夢」 や 「想い」
はなんですか？

→ 自分の農業へのビジョンを記載してみましょう。
経営理念にもつながっていく考えです。



※今後、状況に応じて変わっていく可能性も大いにあるかと思いますが、
現時点での考えを記載してください。

例) 自分の作る野菜で人々を笑顔にしたい、所得〇〇円を達成したい、
等々、何でもOKです！

2 経営計画シート

②ほ場図（資料2-2）

ほ場ごとのほ場図を自由に記載してください。

【記入例1】

露地/施設	露地	ほ場名	〇〇	面積 (a)	10
-------	----	-----	----	--------	----

(記入例) ほ場の形状等にに合わせて自由に記載してください。

品目：スイートコーン
 品種：〇〇〇
 ほ場占有期間：
 4月下旬～7月中旬

↓

品目：ブロッコリー
 品種：〇〇〇
 ほ場占有期間：
 7月下旬～9月下旬

品目：スイートコーン
 品種：△△△
 ほ場占有期間：
 4月下旬～7月中旬

↓

品目：ブロッコリー
 品種：〇〇〇
 ほ場占有期間：
 7月下旬～9月下旬

【記入例2】

露地/施設	施設	ほ場名	〇〇	面積 (a)	3.2
-------	----	-----	----	--------	-----

品目：アスパラガス
 品種：△△△
 ほ場占有期間：通年

ハウス規格：5. 4 × 6 0 m
 畝：幅 1 m × 5 7 m × 2 畝

2 経営計画シート

③年間スケジュール（資料2-3）

記入例を参考に、ほ場ごとの施肥や育苗、定植、収穫等の年間スケジュールを記載してください。

【記入例】

[illegible]

④売上・経費・所得（資料2-4）

計算方法や注意点は下記の通りです。

- ・ 平均単価や目標収量は本数もしくは**kg**単位で記入してください。
- ・ 粗収入＝平均単価×目標収量
- ・ 所得＝粗収入－経費合計
- ・ 品目をまたがって発生する経費（減価償却費や雇用労賃等）は品目毎の作付面積等に応じた割合で算出してください。
大まかな割合で構いません。

[illegible]

3 経営計画シートの提出について



- (1) 提出期限 令和8年1月7日(水)
- (2) 提出方法 メールやFAX又はご持参ください。
 - メール：shinkouhukyu.af02@pref.fukushima.lg.jp
 - FAX：024-935-7030
 - 住所：福島県郡山合同庁舎内（郡山市麓山1－1－1）



- ☆不明な項目があった場合には可能な範囲で構いませんので記入願います。
- ☆事務局で記入のお手伝いもできますので、ご要望がある場合は参加申込みの際にお伝えください。

※提供いただいた個人情報は、本研修会でのみに使用いたします。
(研修会においてアドバイザー等へ一度配布しますが、研修会終了後に回収します。)