

5. 関係資料編

関係資料編目次

関係資料 1	集中除排雪路線（1次・2次）	29
関係資料 2	集中除排雪路線実施工程.....	31
関係資料 3	雪捨て場一覧表.....	33
関係資料 4	雪捨て場位置図.....	34
関係資料 5	雪捨て場航空写真	37
関係資料 6	集中除排雪実施までのタイムライン	42
関係資料 7	広報実施における具体的な対応.....	44

関係資料1 集中除排雪路線(1次・2次)



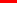

集中除排雪路線（１次）案の選定について

- ① 県除雪事業計画書における「豪雪時における緊急確保路線（第1種）」を選定
→ R118・R252・R401・会津若松裏磐梯線
会津若松会津高田線
- ② 市街地における外郭4車線道路を選定
→ R118西バイパス
- ③ 救急病院へのアクセス路を選定
→ 市道幹1-11
- ④ 雪捨て場へのアクセス路を選定
→ 会津若松三島線・市道幹1-4・市道幹1-11
市道幹1-12・市道町3-115
- ⑤ 道路ネットワークを考慮した路線を選定
→ 市道幹1-27

集中除排雪路線（1次）

全車線確保

凡例

-  : 集中除排雪路線（1次）
 : うち国管理
 : うち県管理
 : うち市管理
 : 消雪施設

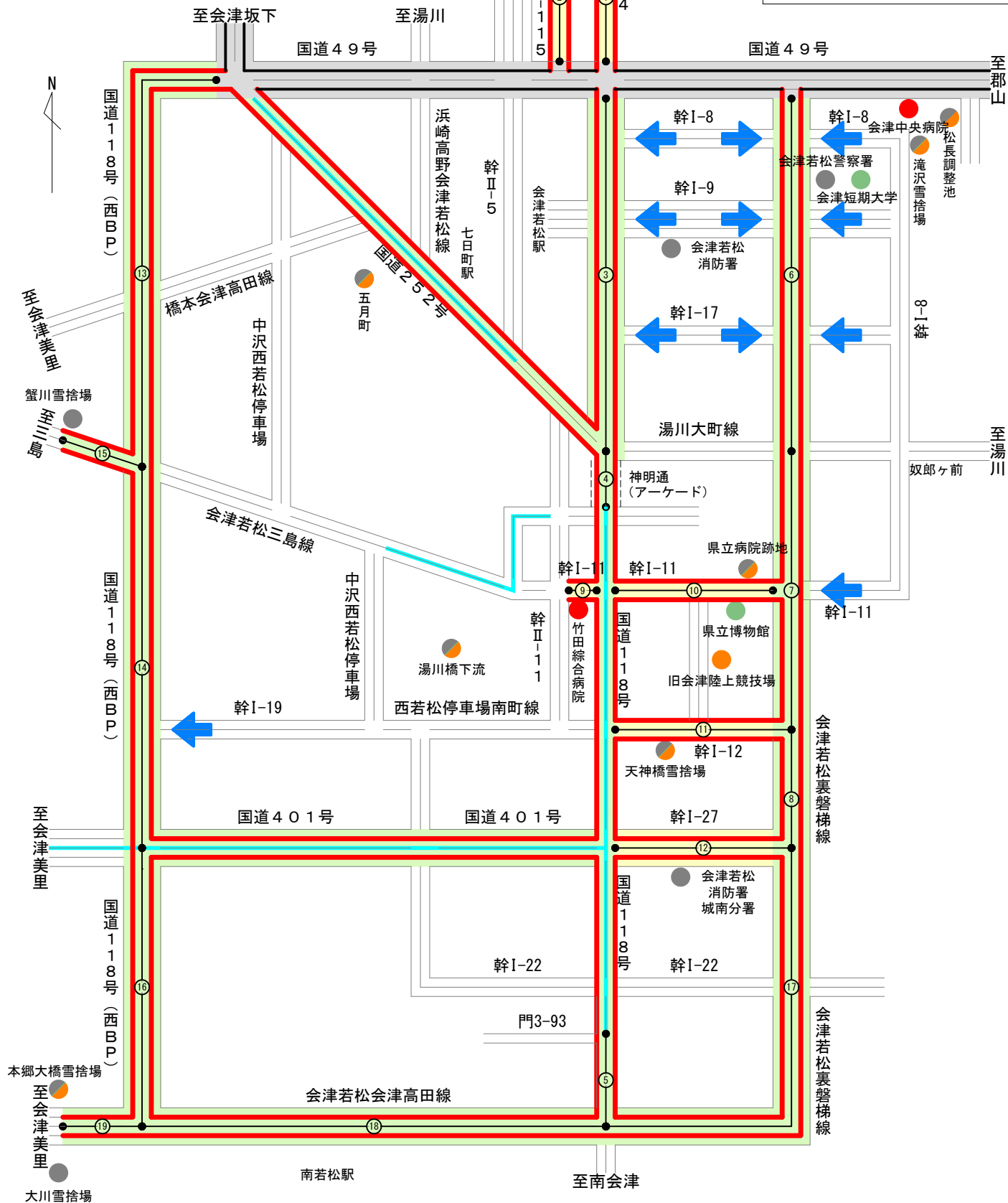
- ← : スクラム除雪

- : 県雪捨て場

- : 市雪捨場
● : 日曜雪捨場

- ：民間雪拵場
○：実施順位

- ### 3. 实施顺序



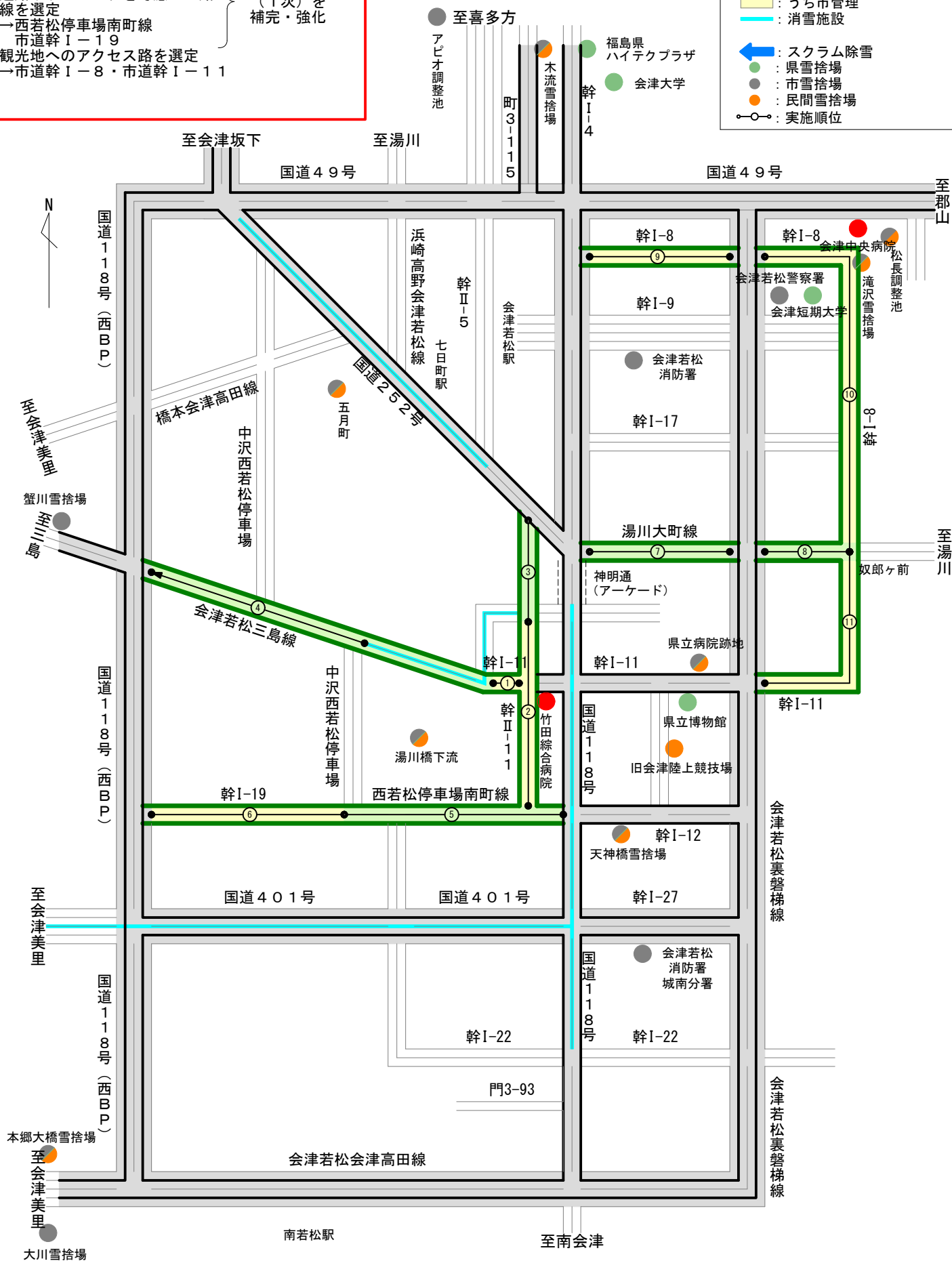
関係資料1 集中除排雪路線(1次・2次)

集中除排雪路線（２次）案の選定について

- ①県除雪事業計画書における「豪雪時における緊急確保路線（第2種）」を選定
一会津若松三島線・湯川大町線
②救急病院へのアクセス路を選定
一市道幹Ⅱ-11
③道路ネットワークを考慮した路線を選定
一西若松停車場南町線
一市道幹Ⅰ-19
④観光地へのアクセス路を選定
一市道幹Ⅰ-8・市道幹Ⅰ-11
- 集中除排雪路線（1次）を補完・強化

集中除排雪路線（2次）

2 車線確保



関係資料2 集中除排雪路線実施工程

一日当たり作業量（A）：15,000m2/日																															
路線 種別	優先 順位	路線名	道路 管理者	作業 主体	区間	消雪施設 設置状況	スクラム 除雪 実施路線	車道部幅員			延長 c	除雪 面積 d (b×c)	1班作業 時日数 e (d÷A)	配置 班数 f	作業 日数 g (e÷f)	実施工程（排雪作業時間帯 21：00～5：00）										備考					
								車道部 構成	車線幅 a	車道幅 b						集中除雪 1日目	集中除雪 2日目	集中除雪 3日目	集中除雪 4日目	集中除雪 5日目	集中除雪 6日目	集中除雪 7日目	集中除雪 8日目	集中除雪 9日目	集中除雪 10日目						
1次	1	幹Ⅰ－4	会津若松市	会津若松市	国道49号 ～ ハイテクプラザ 雪捨場			2車線	6.0m	8.0m	900m	7,200m2	0.5日	1班	0.5日	市				優先順位について ①幹Ⅰ－4・市道町3-115 ハイテクプラザ・木流雪捨場へのアクセス路を確保し、国道118号を利用した除排雪受 入れ体制を確保する。 ②国道118号 会津若松市街地の中心部を通過する国道118号の通行を確保し、排雪時の幹線道路とし て機能させる。 ③会津若松裏磐梯線 外郭4車線道路である会津若松裏磐梯線（人口集中地区）の通行を確保するとともに、 沿線雪捨場へのアクセス路を確保する。 ④幹Ⅰ－11 国道118号からの救急病院へのアクセス路を確保する。 ⑤幹Ⅰ－11・幹Ⅰ－12・幹Ⅰ－27 国道118号と会津若松裏磐梯線を接続接続する幹線市道の通行を確保し、回遊性を確保 するとともに、沿線雪捨場へのアクセス路を確保する。 ⑥国道118号（西バイパス） 外郭4車線道路である国道118号（西バイパス）の通行を確保し、国道401号と接続 することにより、会津若松市街地の人口集中地区内の幹線道路の通行を確保する。 ⑦会津若松裏磐梯線・会津若松会津高田線 4車線道路である会津若松裏磐梯線、会津若松会津高田線の通行を確保し、会津若松市街 地の外郭幹線道路を確保する。											
1次	2	市道町3-115	会津若松市	会津若松市	国道49号 ～ 木流雪捨場			2車線	5.5m	6.5m	2,200m	14,300m2	1.0日	1班	1.0日		市														県道排雪に併せ市道から県道に 排雪し運搬する（スクラム除 雪）
1次	3	国道118号	会津若松 建設事務所	会津若松 建設事務所	国道49号 ～ 国道252号 （アーケード入口）		幹線Ⅰ－8 幹線Ⅰ－9 幹線Ⅰ－17	4車線	11.0m	13.0m	2,300m	29,900m2	2.0日	1班	2.0日		県														県道排雪に併せ市道から県道に 排雪し運搬する（スクラム除 雪）
1次	4	国道118号	会津若松 建設事務所	会津若松 建設事務所	国道252号 （アーケード入口） ～ 国道252号 （アーケード出口）			2車線	9.0m	12.0m	400m	4,800m2	0.4日	1班	0.5日			県													県道排雪に併せ市道から県道に 排雪し運搬する（スクラム除 雪）
1次	5	国道118号	会津若松 建設事務所	会津若松 建設事務所	門3－93 ～ 会津若松 裏磐梯線			2車線	5.5m	6.5m	2,000m	13,000m2	0.9日	1班	1.0日				県												
1次	6	会津若松 裏磐梯線	会津若松 建設事務所	応援除雪	国道49号 ～ 湯川大町線		幹線Ⅰ－8 幹線Ⅰ－9 幹線Ⅰ－17	4車線 分離帯あり	13.0m	14.0m	2,600m	36,400m2	2.5日	2班	1.5日	応援班作業開始		応援①②			⑦会津若松裏磐梯線・会津若松会津高田線 4車線道路である会津若松裏磐梯線、会津若松会津高田線の通行を確保し、会津若松市街 地の外郭幹線道路を確保する。							県道排雪に併せ市道から県道に 排雪し運搬する（スクラム除 雪）			
1次	7	会津若松 裏磐梯線	会津若松 建設事務所	応援除雪	湯川大町線 ～ 幹Ⅰ－12		幹線Ⅰ－8	4車線 分離帯あり	13.0m	14.0m	1,000m	14,000m2	1.0日	1班	1.0日			応援③													県道排雪に併せ市道から県道に 排雪し運搬する（スクラム除 雪）
1次	8	会津若松 裏磐梯線	会津若松 建設事務所	応援除雪	幹Ⅰ－12 ～ 幹Ⅰ-27		幹線Ⅰ－11	4車線 分離帯あり	13.0m	14.0m	1,100m	15,400m2	1.1日	2班	1.0日			応援④⑤													県道排雪に併せ市道から県道に 排雪し運搬する（スクラム除 雪）
1次	9	幹Ⅰ－11	会津若松市	会津若松市	国道118号 ～ 竹田病院			2車線	5.5m	7.5m	500m	3,750m2	0.3日	1班	0.5日				市												
2次	10	幹Ⅰ－11	会津若松市	会津若松市	国道118号 ～ 会津若松 裏磐梯線			2車線	6.0m	7.0m	1,300m	9,100m2	0.7日	1班	1.0日				市												
1次	11	幹Ⅰ－12	会津若松市	会津若松市	国道118号 ～ 会津若松 裏磐梯線			2車線	5.5m	6.5m	1,300m	8,450m2	0.6日	1班	1.0日					市											
1次	12	幹Ⅰ－27	会津若松市	会津若松市	会津若松裏磐梯線 ～ 国道118号			4車線 分離帯あり	12.0m	13.0m	900m	11,700m2	0.8日	1班	1.0日					市											
1次	13	国道118号 （西B.P）	会津若松 建設事務所	応援除雪	国道49号 ～ 会津若松三島線			4車線 分離帯あり	12.0m	13.0m	2,200m	28,600m2	2.0日	1班	2.0日				応援③												
1次	14	国道118号 （西B.P）	会津若松 建設事務所	応援除雪	会津若松三島線 ～ 国道401号		幹線Ⅰ－19	4車線 分離帯あり	12.0m	13.0m	2,700m	35,100m2	2.4日	2班	1.5日				応援④⑤ スクラム除雪							県道排雪に併せ市道から県道に 排雪し運搬する（スクラム除 雪）					
1次	15	会津若松三島線	会津若松 建設事務所	会津若松 建設事務所	国道118号 （西B.P） ～ 蟹川橋 雪捨場			2車線	6.0m	8.0m	1,200m	9,600m2	0.7日	1班	1.0日				県												
1次	16	国道118号 （西B.P）	会津若松 建設事務所	応援除雪	国道401号 ～ 会津若松 会津高田線			4車線 分離帯あり	12.0m	13.0m	2,000m	26,000m2	1.8日	2班	1.0日				応援①②												
1次	17	会津若松 裏磐梯線	会津若松 建設事務所	応援除雪	幹Ⅰ-27 ～ 国道118号			4車線 分離帯あり	13.0m	14.0m	2,600m	36,400m2	2.5日	2班	1.5日				応援④⑤												
1次	18	会津若松 会津高田線	会津若松 建設事務所	会津若松 建設事務所	国道118号 ～ 国道118号 （西B.P）			4車線 分離帯あり	13.0m	14.0m	1,000m	14,000m2	1.0日	1班	1.0日				応援①												
1次	19	会津若松 会津高田線	会津若松 建設事務所	会津若松 建設事務所	国道118号 （西B.P） ～ 本郷大橋 雪捨場			4車線 分離帯あり	13.0m	14.0m	300m	4,200m2	0.3日	1班	0.5日				応援①												
1次	－	国道118号	会津若松 建設事務所	会津若松 建設事務所	幹Ⅰ－11 ～ 国道401号	散水消雪 一部不稼働		2車線	9.5m	11.0m	1,400m	15,400m2	1.1日	－	－											消雪設置区間であるため 路面状況を踏まえ対応					
1次	－	国道252号	会津若松 建設事務所	会津若松 建設事務所	幹Ⅱ－5 ～ 国道118号	散水消雪 不稼働		2車線	6.0m	7.0m	700m	4,900m2	0.4日	－	－											消雪設置区間であるため 路面状況を踏まえ対応					
1次	－	国道118号	会津若松 建設事務所	会津若松 建設事務所	国道252号 （アーケード出口） ～ 幹Ⅰ－11	散水消雪		2車線	9.5m	11.0m	600m	6,600m2	0.5日	－	－											消雪設置区間であるため 路面状況を踏まえ対応					
1次	－	国道118号	会津若松 建設事務所	会津若松 建設事務所	国道401号 ～ 門3－93	散水消雪		2車線	9.5m	11.0m	200m	2,200m2	0.2日	－	－											消雪設置区間であるため 路面状況を踏まえ対応					
1次	－	国道401号	会津若松 建設事務所	会津若松 建設事務所	国道118号 ～ 国道118号 （西B.P）	散水消雪		4車線 分離帯あり	12.0m	13.0m	2,100m	27,300m2	1.9日	－	－											消雪設置区間であるため 路面状況を踏まえ対応					
1次	－	国道252号	会津若松 建設事務所	会津若松 建設事務所	国道49号 ～ 橋本会津高田線	散水消雪		2車線	6.0m	7.0m	1,300m	9,100m2	0.7日	－	－											消雪設置区間であるため 路面状況を踏まえ対応					
1次	－	国道252号	会津若松 建設事務所	会津若松 建設事務所	橋本会津高田線 ～ 浜崎高野 会津若松線	散水消雪		2車線	6.0m	7.0m	600m	4,200m2	0.3日	－	－											消雪設置区間であるため 路面状況を踏まえ対応					
1次	－	国道252号	会津若松 建設事務所	会津若松 建設事務所	浜崎高野 会津若松線 ～ 幹Ⅱ－5	散水消雪		2車線	6.0m	7.0m	700m	4,900m2	0.4日	－	－											消雪設置区間であるため 路面状況を踏まえ対応					
合計											36,100m	396,500m2	28.0日	24班	20.5日																

凡例

市

：会津若松市除雪班（1班体制）

県

：会津若松建設事務所除雪班（1班体制）

応援①②

：応援班（管内応援・広域応援）（5班体制）

※①②は班を示す。（①班・②班・・・）

各班の体制	
機械	台数
大型ロータリー	1台
ダンプトラック	20台
交通誘導員	5人

關係資料2 集中除排雪路線實施工程

一日当たり作業量 (A) : 15,000m²/日

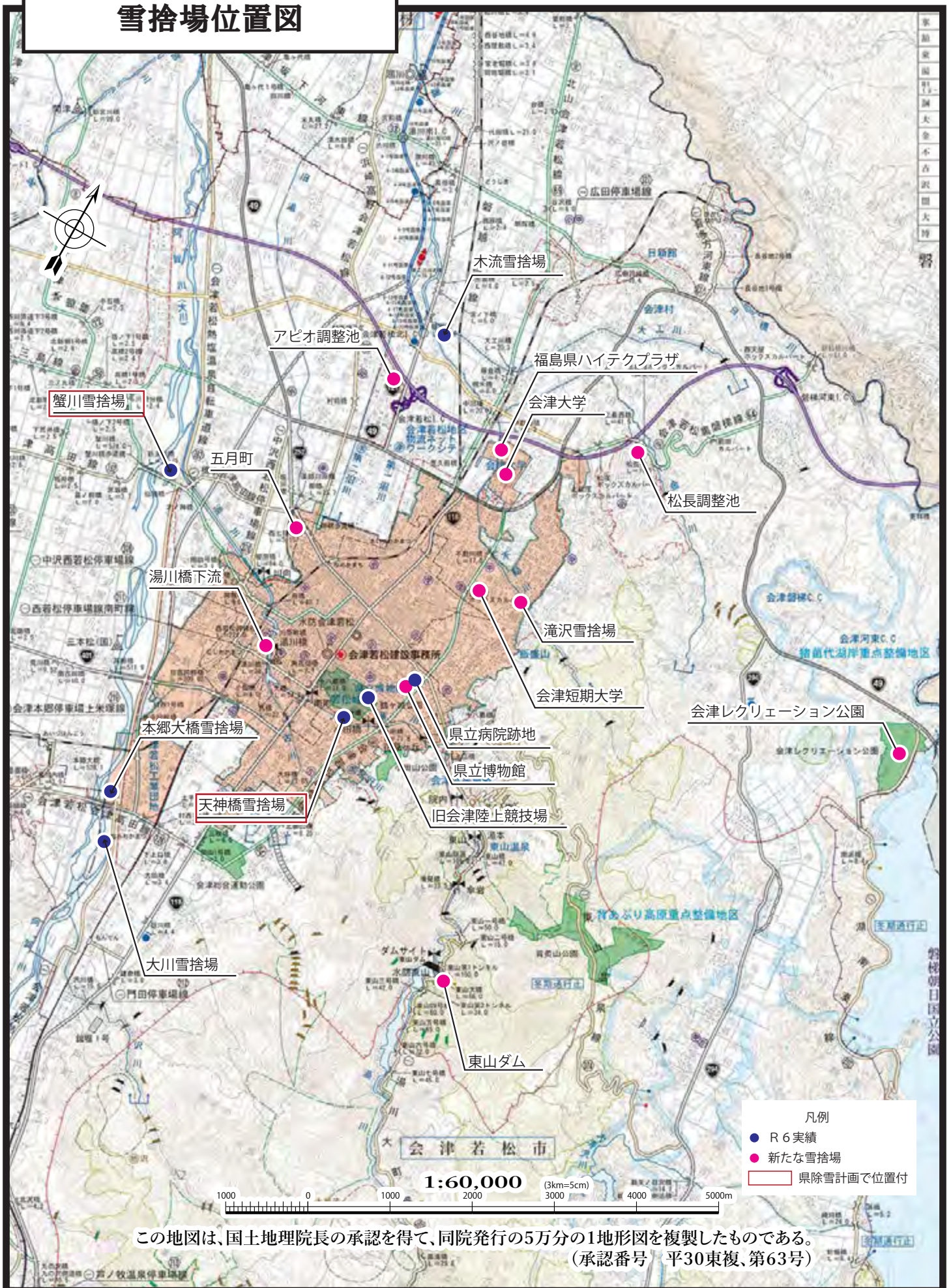
[illegible]

関係資料3 雪捨て場一覧表

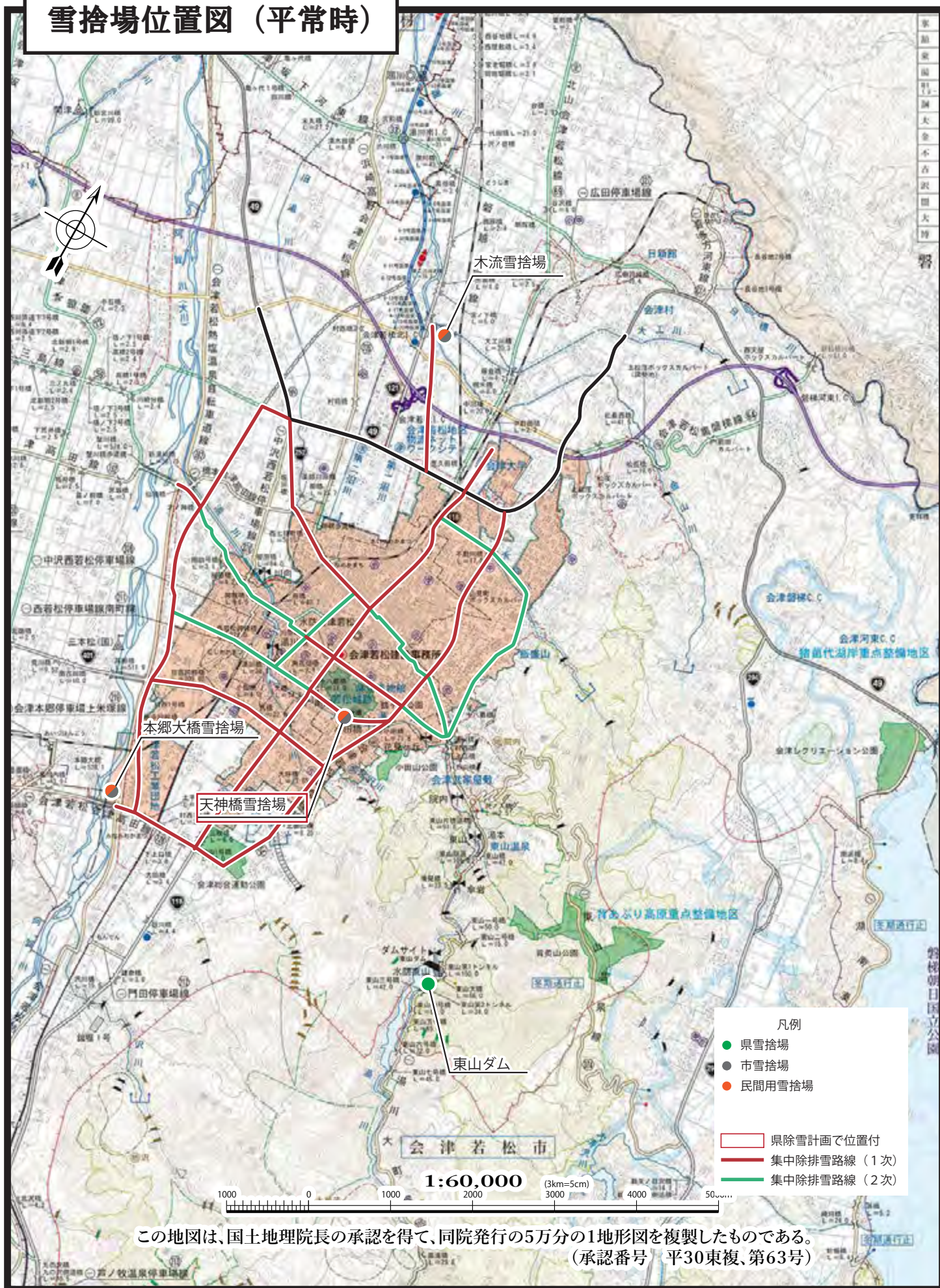
番号	優先順	運営者	雪捨て場名称	概算面積	施設管理者	地形概要	開設時期		利用者		R6開設状況		備考
							平常時	大雪時	平常時	大雪時	平常時	大雪時	
1	1	市	木流雪捨て場	河川排雪	会津若松建設事務所	河川 (濁川筋)	○	○	民間及び市	民間及び市	民間及び県市	民間及び県市	大雪の際には、昼間は民間および公共利用、夜間は公共利用として開設するが、夜間の開設は集中除排雪実施路線（位置）を踏まえ検討。
2	1	市	天神橋雪捨て場	河川排雪	会津若松建設事務所	河川 (湯川筋)	○	○	民間及び市	民間及び市	民間及び市	民間及び市	大雪の際には、昼間は民間および公共利用、夜間は公共利用として開設するが、夜間の開設は集中除排雪実施路線（位置）を踏まえ検討。
3	1	市	本郷大橋雪捨て場	河川排雪	阿賀川河川事務所	河川 (阿賀川筋)	○	○	民間及び市	民間及び市	民間及び県市	民間及び県市	大雪の際には、昼間は民間および公共利用、夜間は公共利用として開設するが、夜間の開設は集中除排雪実施路線（位置）を踏まえ検討。
4	1	市	蟹川雪捨て場	河川排雪	阿賀川河川事務所	河川 (阿賀川筋)	－	○	－	市	－	県及び市	
5	1	県	東山ダム	河川排雪	会津若松建設事務所	河川 (湯川筋)	○	○	県	県	－	－	
6	2	県	福島県 ハイテクプラザ	河川排雪	福島県 商工労働部	河川 (不動川筋)	－	○	－	県	－	－	堆雪位置は、都度協議により決定
7	2	市	県立病院跡地	19,500m ²	会津若松市	平場 (土砂)	－	○	－	民間及び市	－	民間及び県市	大雪の際には、昼間は民間および公共利用、夜間は公共利用として開設するが、夜間の開設は集中除排雪実施路線（位置）を踏まえ検討。（R8から使用不可）
8	3	県	会津短期大学	25,500m ²	会津短期大学	平場 (土砂)	－	○	－	県	－	－	堆雪位置は、都度協議により決定
9	3	市	大川雪捨て場	河川排雪	阿賀川河川事務所	河川 (阿賀川筋)	－	○	－	市	－	市	
10	4	県	会津大学	8,000m ²	会津大学	平場 (舗装)	－	○	－	県	－	－	堆雪位置は、都度協議により決定
11	4	市	滝沢雪捨て場	河川排雪	民間地	河川 (不動川筋)	－	○	－	民間及び市	－	－	大雪の際には、昼間は民間および公共利用、夜間は公共利用として開設するが、夜間の開設は集中除排雪実施路線（位置）を踏まえ検討。
12	5	県	県立博物館	1,300m ²	福島県 教育委員会	平場 (舗装)	－	○	－	県	－	－	堆雪位置は、都度協議により決定
13	5	市	旧会津 陸上競技場	17,000m ²	会津若松市	平場 (土砂)	－	○	－	民間及び市	－	民間及び市	大雪の際には、昼間は民間および公共利用、夜間は公共利用として開設するが、夜間の開設は集中除排雪実施路線（位置）を踏まえ検討。
14	6	県	会津 レクリエーション公園	60,000m ²	会津若松建設事務所	丘陵 (芝)	－	○	－	県	－	－	
15	6	市	アビオ調整池	20,000m ²	会津若松市	平場 (土砂)	－	○	－	民間及び市	－	－	大雪の際には、昼間は民間および公共利用、夜間は公共利用として開設するが、夜間の開設は集中除排雪実施路線（位置）を踏まえ検討。
16	6	市	松長調整池	16,000m ²	会津若松市	平場 (土砂)	－	○	－	民間及び市	－	－	大雪の際には、昼間は民間および公共利用、夜間は公共利用として開設するが、夜間の開設は集中除排雪実施路線（位置）を踏まえ検討。
17	6	市	湯川橋下流	河川排雪	会津若松建設事務所	河川 (湯川筋)	－	○	－	民間及び市	－	－	大雪の際には、昼間は民間および公共利用、夜間は公共利用として開設するが、夜間の開設は集中除排雪実施路線（位置）を踏まえ検討。
18	6	市	五月町	1,000m ²	会津若松市	平場 (舗装)	－	○	－	民間及び市	－	－	大雪の際には、昼間は民間および公共利用、夜間は公共利用として開設するが、夜間の開設は集中除排雪実施路線（位置）を踏まえ検討。

※利用者区分については、降雪状況により臨機に変更を行う。

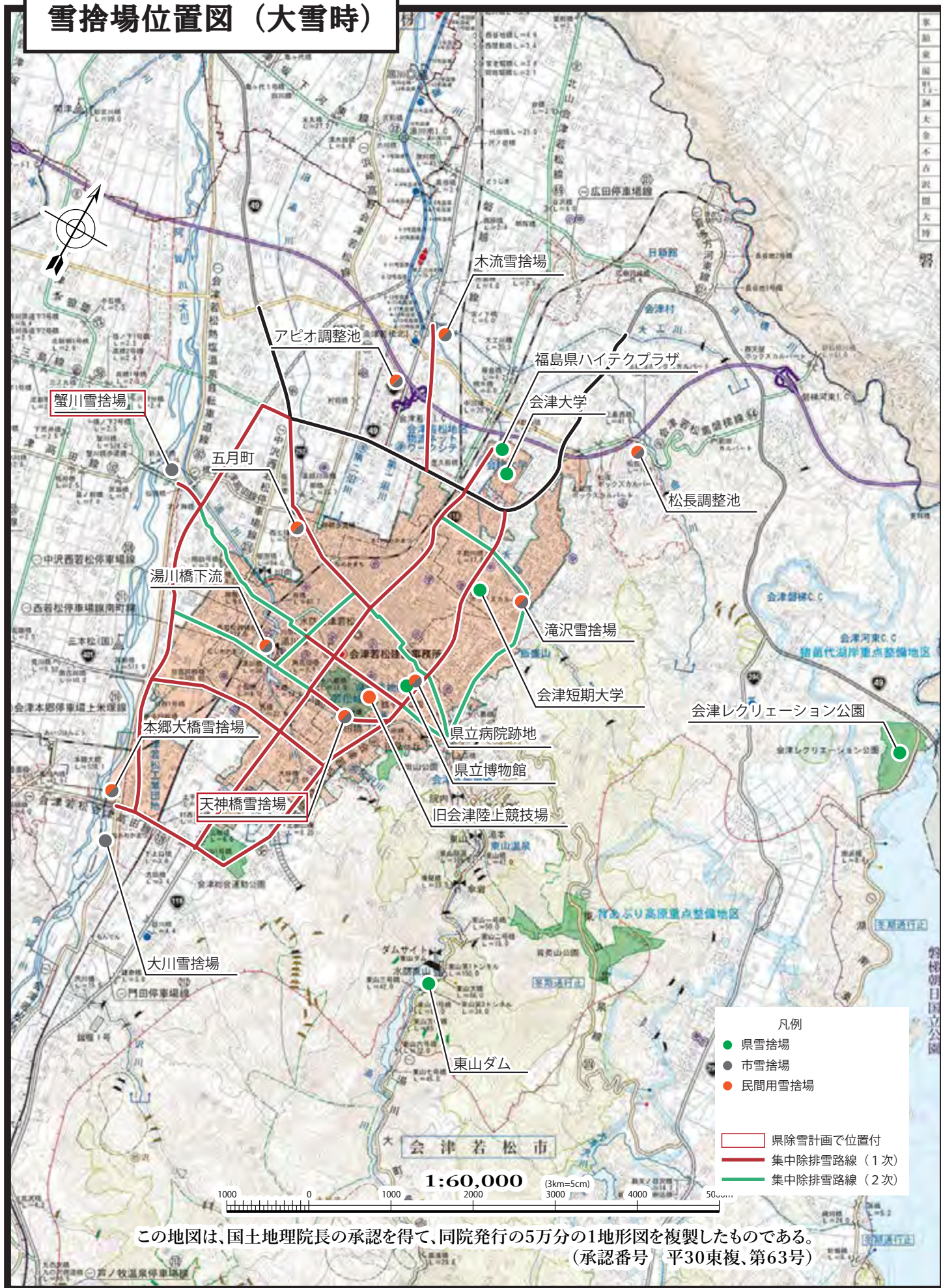
雪捨場位置図



雪捨て場位置図（平常時）



雪捨て場位置図（大雪時）



3. 本郷大橋雪捨て場



4. 蟹川雪捨て場



1. 木流雪捨て場



2. 天神橋雪捨て場



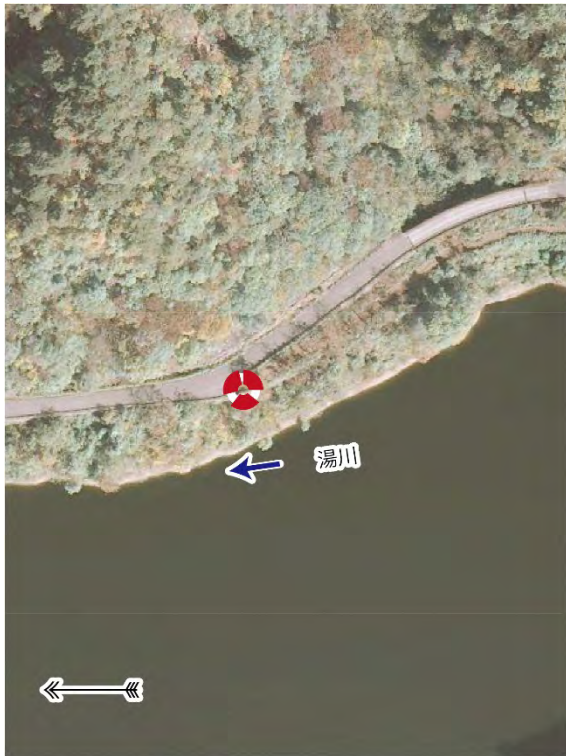
7. 県立病院跡地



8. 会津短期大学



5. 東山ダム



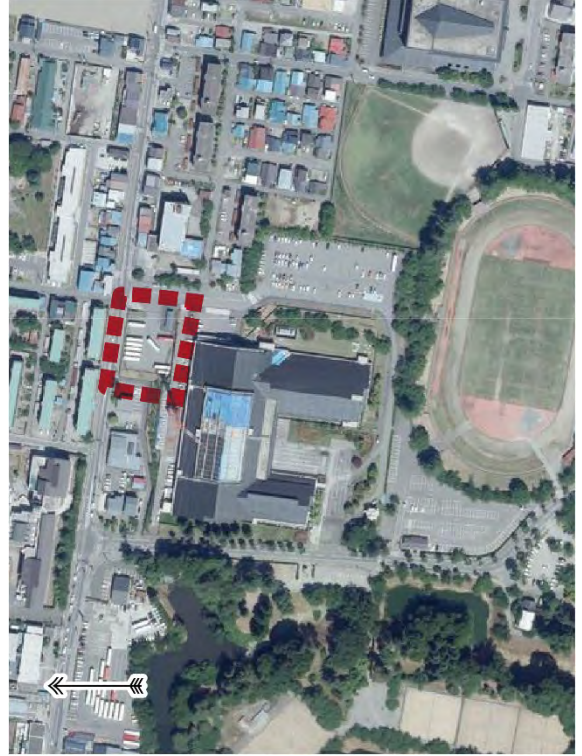
6. 福島県ハイテクプラザ



11. 滝沢雪捨場



12. 県立博物館



9. 大川雪捨場



10. 会津大学



15. アピオ調整池



16. 松長調整池



13. 旧会津陸上競技場



14. 会津レクリエーション公園



17. 湯川橋下流



18. 五月町



関係資料6 集中除排雪実施までのタイムライン

時間	タイム ライン	事象		道路管理課	会津若松建設事務所	会津若松市		
						危機管理課	道路課	
3 日前	-72:00	大雪警戒情報 ・ 気象庁の大雪に関する気象情報（三日前） ・ 規制を伴わない除雪の維持 <div>（トリガー） ・ 気象台緊急警報発表 ・ 大雪に関する気象情報 ・ 大雪警戒情報 ・ 大雪警報 ・ 暴風雪警報 ・ 警戒積雪深超過の見込み ・ 市雪害応急対策本部設置 ・ 県道路雪害対策地方本部設置 ・ 国とネクスコで実施する予防的 通行止・集中除雪</div> <div>（メルクマール） ・ 雪氷予測 ・ 雪量観測状況 ・ 道路パトロール状況 ・ ライブカメラ状況 ・ 堆雪状況 ・ 滞留状況 ・ スタック車状況 ・ 家屋の倒壊、損傷 ・ 除雪実施稼働状況</div>			・ 会津若松市街地における情報連絡会議の開設 （県市協議により） ・ 体制の確認（職員所在確認） ・ 除雪機械体制及び資機材の確認 ・ 集中除排雪路線の確認及び機械配置の確認 ・ 雪捨て場状況確認 ・ 応援除雪要請の検討（所内） ・ 管内応援除雪体制の事前調整 ・ 通常除雪実施（降雪状況により）	・ 会津若松市街地における情報連絡会議の開設 （県市協議により） ・ 情報共有（気象、交通、除雪、要配慮者等） ・ 注意喚起情報の発出（除雪用具の備えや外出の控え） →防災情報メール、市ＨＰ、ＳＮＳ等 ・ 雪害緊急対策班（要配慮者間口除雪）の体制強化 ・ 雪害応急対策本部設置の上申	・ 会津若松市街地における情報連絡会議の開設 （県市協議により） ・ 体制の確認（職員所在確認） ・ 除雪機械体制及び資機材の確認 ・ 集中除排雪路線の確認及び機械配置の確認 ・ 雪捨て場状況確認 ・ 通常除雪実施（降雪状況により）	
2 日前	-48:00	大雪警戒情報 ・ 気象庁の大雪に関する気象情報（二日前） ・ 国土交通省緊急発表 ・ 規制を伴わない除雪の維持 <div>（トリガー） ・ 気象台緊急発表 ・ 大雪に関する気象情報 ・ 大雪警戒情報 ・ 大雪警戒情報 ・ 大雪警報 ・ 暴風雪警報 ・ 警戒積雪深超過</div> <div>（メルクマール） ・ 雪氷予測 ・ 雪量観測状況 ・ 道路パトロール状況 ・ ライブカメラ状況 ・ 堆雪状況 ・ 滞留状況 ・ スタック車状況 ・ 家屋の倒壊、損傷 ・ 除雪実施稼働状況</div>	・ （一財）福島県建設業協会若松支部との「災害時における 応急対策業務の広域的な支援に関する協定（以下協定）」に 基づく応援除雪についての事前調整の情報共有。	・ 情報連絡会議による情報収集及び情報共有 ・ 道路パトロールによる情報収集 ・ 集中除排雪実施の検討（所内） ・ 管内応援除雪体制の決定 ・ （一財）福島県建設業協会若松支部と協定に基づく広域応援 除雪の事前調整 ・ 協定に基づく事前調整実施を道路管理課と情報共有 ・ 集中除排雪体制の確保 ・ 雪捨て場開設準備（施設管理者との協議） ・ 通常除雪実施（降雪状況により）	【広報】 ・ 内容 道路上への落雪放置・排雪が違法であることの周知 大雪時における不要不急の外出の抑制 ・ 周知方法 県ホームページを利用した周知 ＳＮＳを利用した周知	・ 情報連絡会議による情報収集及び情報共有 ・ 体制の確認（警報発表時に備えた庁内周知） ・ 本部事務局員の待機 ・ 注意喚起情報の発出 ・ 降雪量の監視 ・ 除雪状況の把握	【広報】 ・ 内容 道路上への落雪放置・排雪が違法であることの周知 大雪時における不要不急の外出の抑制 大雪時における営業自粛または営業時間の短縮を要請 車両への冬用タイヤの装着と牽引ロープ装備を要請 ・ 周知方法 あいべあを利用した周知 市ホームページを利用した周知 ＳＮＳを利用した周知 ＦＭあいづによる放送	・ 情報連絡会議による情報収集及び情報共有 ・ 道路パトロールによる情報収集 ・ 集中除排雪実施の検討（所内） ・ 集中除排雪体制の確保 ・ 雪捨て場開設準備（施設管理者との協議） ・ 通常除雪実施（降雪状況により）
1 日前	-24:00	大雪警戒情報 ・ 気象庁の大雪に関する気象情報（一日前） ・ 集中除排雪実施に向けた暫定除雪の実施 集中除排雪実施協議（県・市） 以下の事象を踏まえ会津若松建設事務所長と会津若松市長 の協議により集中除排雪実施を協議する。 ・ （気象庁）大雪警報発令 ・ （会津若松市）市雪害応急対策本部設置 ・ （福島県）県道路雪害対策地方本部設置 ・ （国・NEXCO）予防的通行止・集中除雪実施 <div>（メルクマール） ・ 雪氷予測 ・ 雪量観測状況 ・ 道路パトロール状況 ・ ライブカメラ状況 ・ 堆雪状況 ・ 滞留状況 ・ スタック車状況 ・ 家屋の倒壊、損傷 ・ 除雪実施稼働状況</div>		・ 情報連絡会議による情報収集及び情報共有 ・ 道路パトロールによる情報収集 ・ 会津若松市と集中除排雪実施の決定 ・ （一財）福島県建設業協会若松支部と協定に基づく広域応援 除雪協議決定 ・ 協定に基づく広域応援除雪を道路管理課へ依頼 ・ 雪捨て場開設準備（雪捨て場除雪等） ・ 通常除雪実施（降雪状況により）	【広報】 ・ 内容 道路上への落雪放置・排雪が違法であることの周知 大雪時における不要不急の外出の抑制 ・ 周知方法 県ホームページを利用した周知 ＳＮＳを利用した周知	・ 雪害応急対策本部の設置 ・ 気象情報の収集・共有（積雪量等見通し） ・ 被害状況の情報収集 ・ 除雪状況の把握、 ・ 新たな排雪場の開設 ・ 町内会等への除・排雪支援 等 ・ 住民への情報発信 →市長メッセージ発出等マスコミと連携した発信 →防災情報メール、市ＨＰ、ＳＮＳ等	・ 情報連絡会議による情報収集及び情報共有 ・ 道路パトロールによる情報収集 ・ 会津若松建設事務所と集中除排雪実施の決定 ・ 雪捨て場開設準備 ・ 通常除雪実施（降雪状況により）	

関係資料6 集中除排雪実施までのタイムライン

時間	タイム ライン	事象		道路管理課	会津若松建設事務所	会津若松市	
						危機管理課	道路課
18時間前	-18:00	大雪警戒情報 ・ 気象庁の大雪に関する気象情報（一日前） ・ 集中除排雪実施に向けた暫定除雪の実施 ・ 除雪フル稼働 （メルクマール） ・ 雪氷予測 ・ 雪量観測状況 ・ 道路パトロール状況 ・ ライブカメラ状況 ・ 堆雪状況 ・ 滞留状況 ・ スタック車状況 ・ 家屋の倒壊、損傷 ・ 除雪実施稼働状況		・ （一財）福島県建設業協会へ応援除雪協議会津若松建設事務所管内への「災害時における応急対策業務の広域的な支援に関する協定」に基づく応援について要請。	・ 情報連絡会議による情報収集及び情報共有 ・ 道路パトロールによる情報収集 ・ 会津若松警察署と交通規制打合せ ・ 会津若松市と集中除雪実施区間の協議 ・ 雪捨て場開設準備（雪捨て場除雪等） ・ 通常除雪実施（降雪状況により）	・ 情報連絡会議による情報収集及び情報共有 ・ 道路パトロールによる情報収集 ・ 会津若松警察署と交通規制打合せ ・ 会津若松建設事務所と集中除雪実施区間の協議 ・ 雪捨て場開設準備 ・ 通常除雪実施（降雪状況により）	
12時間前	-12:00	大雪警戒情報 ・ 気象庁の大雪に関する気象情報（一日前） ・ 集中除排雪実施に向けた暫定除雪の実施 ・ 除雪フル稼働 （メルクマール） ・ 雪氷予測 ・ 雪量観測状況 ・ 道路パトロール状況 ・ ライブカメラ状況 ・ 堆雪状況 ・ 滞留状況 ・ スタック車状況 ・ 家屋の倒壊、損傷 ・ 除雪実施稼働状況		・ 会津若松建設事務所管内への応援班出発 （他管内から会津若松建設事務所管内への応援）	・ 情報連絡会議による情報収集及び情報共有 ・ 道路パトロールによる情報収集 ・ 道路管理課と連携体制強化 ・ 雪捨て場開設 ・ 会津若松警察署と交通規制打合せ	・ 情報連絡会議による情報収集及び情報共有 ・ 道路パトロールによる情報収集 ・ 雪捨て場開設 ・ 会津若松警察署と交通規制打合せ	
0時間	0:00	・ 通行止め開始（会津若松警察署との連携）			・ 集中除排雪開始		・ 集中除排雪開始
1日	+24:00	・ 通行止め継続（会津若松警察署との連携）		・ 会津若松建設事務所管内に応援班到着・作業開始	・ 集中除排雪実施		・ 集中除排雪実施
					・ 情報連絡会議による情報収集及び情報共有 ・ 道路パトロールによる情報収集 ・ 会津若松警察署と交通規制打合せ ・ 会津若松市と集中除雪実施区間の協議 ・ 雪捨て場開設準備 ・ 通常除雪実施（降雪状況により）	・ 情報連絡会議による情報収集及び情報共有 ・ 道路パトロールによる情報収集 ・ 会津若松警察署と交通規制打合せ ・ 会津若松建設事務所と集中除雪実施区間の協議 ・ 雪捨て場開設準備 ・ 通常除雪実施（降雪状況により）	
7日		・ 集中除排雪完了			・ 集中除排雪完了		・ 集中除排雪完了

関係資料7 広報実施における具体的な対応

【降雪前】

周知内容と周知対象

	一般市民	企業
・ 屋根からの落雪防止	○	○
・ 道路への雪だし禁止	○	○
・ 路上駐車禁止	○	○
・ 玄関先の除雪のお願い	○	○
・ 道路上への落雪放置・道路への排雪が違法であることの周知	○	○
・ 通行車両の屋根からの落雪により、通行に支障が生じることの周知	○	○
・ 大雪時の対応として集中除排雪が起こりえることについて	○	○
・ 大雪時における不要不急の外出の抑制	○	○
・ 大雪時における営業自粛または営業時間の短縮を要請		○
・ 車両への冬用タイヤの装着と牽引ロープ装備を要請		○
・ 大雪時のタイヤチェーンの携帯と装着を要請		○

周知方法と実施主体

	実施主体			
	会津若松 建設 事務所	会津若松市 危機 管理課	会津若松市 道路課	会津若松 警察署
・ 降雪期におけるお願い等掲載チラシ作成 県：冬期道路円滑化連絡協議会 市：会津若松除雪対策協力会	○		○	
・ 会津若松市民全戸チラシ配布			○	
・ 会津若松市役所でのチラシ置配			○	
・ 駅（鉄道）や道の駅でのチラシ置配			○	
・ 学校でのチラシ掲示			○	
・ スーパー等大型店でのチラシ掲示			○	
・ ホームページを利用した周知	○	○		
・ SNSを利用した周知	○	○		
・ 会津若松除雪対策協力会会員へチラシの配布と掲示依頼			○	
・ 会津若松除雪対策協力会会員を通じた関係者へのチラシ配布と掲示依頼			○	
・ 市広報誌を利用した周知			○	
・ POLICEメールふくしまによる周知				○

関係資料7 広報実施における具体的な対応

【集中除排雪実施前（大雪が予想される2～3日前等）】

周知内容と周知対象

	一般市民	企業
・ 集中除排雪の区間と期間について	○	○
・ 道路上への落雪放置・排雪が違法であることの周知	○	○
・ 通行車両の屋根からの落雪により、通行に支障が生じることの周知	○	○
・ 大雪時における不要不急の外出の抑制	○	○
・ 大雪時における営業自粛または営業時間の短縮を要請		○
・ 車両への冬用タイヤの装着と牽引ロープ装備を要請		○
・ 大雪時のタイヤチェーンの携帯と装着を要請		○

周知方法と実施主体

	実施主体			
	会津若松 建設 事務所	会津若松市 危機 管理課	会津若松市 道路課	会津若松 警察署
・ あいべあを利用した周知		○		
・ ホームページを利用した周知	○	○		
・ SNSを利用した周知	○	○		
・ 投げ込み	○			
・ 市長から市民への呼びかけ		○		
・ 道路情報板への表示	○			
・ FM愛'sによる放送		○		
・ 福島県防災アプリを利用した周知	○			
・ POLICEメールふくしまによる周知				○

関係資料7 広報実施における具体的な対応

【集中除排雪実施中】

周知内容と周知対象

	一般市民	企業
・ 集中除排雪の進捗について	○	○
・ 大雪時における不要不急の外出の抑制	○	○
・ 大雪時における営業自粛または営業時間の短縮を要請		○
・ 大雪時のタイヤチェーンの携帯と着装を要請		○

周知方法と実施主体

	会津若松 建設 事務所	実施主体		
		会津若松市	会津若松警察署	
		危機 管理課	道路課	
・ あいべあを利用した周知		○		
・ ホームページを利用した周知	○	○		
・ SNSを利用した周知		○		
・ 投げ込み	○			
・ 道路情報板への表示	○			
・ FM愛's による放送		○		
・ 福島県防災アプリを利用した周知	○			
・ POLICEメールふくしまによる周知				○