



福島県県南地方振興局



おてつたび

／繁忙期に人手が必要な事業者様へ／

● ● ● ● 人手確保の新しいカタチ！！

－「おてつたび」活用事例紹介－

－しらかわ地域のファンづくりを目指して－

『おてつたび』をきっかけにしらかわ地域の産業や観光に触れ、
人口減少に直面する地域に新たな人の流れを！



受入実績：過去 8 回受入

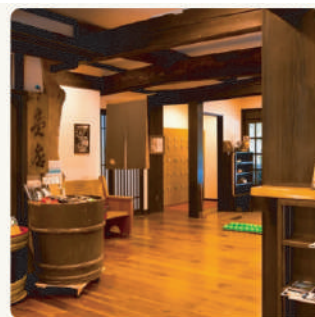
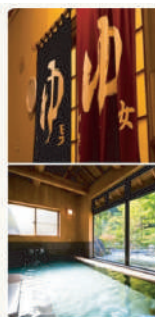
2024年8月～2025年5月

●申込人数：延べ 18 名

●参加人数：8 名（定員 8 名）

※独自実施分も含む

●受入期間：1～2 ヶ月程度



どんなお仕事？

配膳・下膳、掃除などの
旅館業務



受入事業者の声

元湯甲子温泉 旅館大黒屋 代表
草野 正人 さんの声

人材確保が課題で、おてつたびで募集を出すことに。先に来ている「おてつたびと（参加者）」が、次に参加した「おてつたびと」に教えることで社員の負荷も軽減しながら人材不足解消ができています。

おてつたびに参加してくれた方が当館の魅力も発信してくれますし、移住を検討している人が参加してくれたこともありました。

最近はシェアハウスを女子寮として用意することで社員と「おてつたびと」が一緒になって、よい交流にもつながっています。

今後もおてつたびを活用していきたいと思います。

スケジュール

1 初日：
13 時「新白河駅」集合
移動日のため「お休み」

2 1～2 ヶ月おてつだい
3 勤務：13:00～21:00

30 最終日：10 時現地解散
移動日のため「お休み」

参加者の声

女性20代（埼玉県在住）

通常の旅行ではできない暮らすように旅ができ、
移住を想像しやすかったです

あっという間の楽しい面白い 1 ヶ月半程でした。移住先探しの為に初めてこちら（甲子温泉大黒屋）でおてつたびをスタート。

仕事内容は主に清掃、お部屋案内、配膳・下膳、洗い・拭き上げ等です。マニュアルではなく、前のおてつたびさんに教えていただく感じでした。

夕食時間が始まると忙しくなりますが、皆で集中してやっていく感じが楽しかったです。従業員さんのおもてなし姿にリピーターさんが多いのも納得しました。

温泉は源泉掛け流しで毎日入れるのが贅沢で、肌も髪もツヤツヤになりました。仕事の疲れもすうっと抜けます。

旅館の方々から地元の情報や移住についての情報などお伺いできていい経験になりました。

甲子温泉大黒屋の皆さん 暖かく迎えてくださりありがとうございました。初めてのおてつたび先がこちらで良かったです。

寝泊まりする場所は？

旅館の別館の一室



受入実績

- 2024年8月16日(金)～8月20日(火)
- 2024年8月18日(日)～8月21日(水)
- 2024年8月26日(月)～8月29日(木)

● 申込人数：12名

● 参加人数：9名(定員9名)

● 受入期間：4日間



どんなお仕事？

和ハーブの収穫・乾燥作業



スケジュール

- 1 初日：11:00 集合
到着後お手伝い開始
- 2 2日目～3日目
お手伝い
勤務：9:00～16:00
- 3
- 4 最終日：14:00 解散
お手伝いして解散

寝泊まりする場所は？

近くの宿泊施設(町営・相部屋)
「リフレッシュふるさとランド」



受入事業者の声

有限会社でんぱた 代表 鈴木 正美さんの声

矢祭米のファンになってもらいたい方を増やしたいと思っていたところでおてつたびを知り、募集をしました。農業人口は減少と高齢化していく中で30～40代で農業に関心を持つ方々が農業参加したことは大きな希望とも感じました。昨年おてつたびに参加された方がお一人、今年になって訪ねてきました。農業を始めるようでアドバイスが欲しいということでした。一緒に農業をしながら交流ができる機会は非常にかけがえのない時間でした。

参加者の声

男性50代(神奈川県在住)

『でんぱたで働く方々の地域の方々への丁寧なコミュニケーション、農業へのアツい思いに深く感動しました』

和ハーブ収集作業や乾燥、梱包作業、お米出荷準備など様々な作業を体験できました。ラーメン、お蕎麦屋さんに連れて行ってもらったり最終日には宴会していただき美味しいものを食べられました。また作業だけでなく、ドローンを使った肥料散布などを見せていただいたり、滝に連れて行っていただきました。本当に、よくしていただいて感謝しています！大学生の方が多かったですが、年齢関係なく楽しく仲良くすごせました！

参加者の声

女性20代(愛知県在住)

『みなさんと過ごせて本当に幸せな時間でした！』

ハーブの収穫や袋詰めなどを行いました。難しい仕事ではなく、ほかの「おてつたび(参加者)」やおてつたび先の人たちとお話しながら、楽しく行いました。最終日には、和ハーブやようかんを食べさせていただきました。とてもおいしかったです。また矢祭町に行かせていただきます！！おいしいごはん屋さんに何度も連れて行ってくださり、駅や宿舍まで車で送り届けてくれたりと本当にありがとうございました。



おてつたびとは

「おてつたび」は、「お手伝い」と「旅」を組み合わせた造語で、
人手不足に悩む地域事業者（農家・ホテル・旅館など）と、
働きながら旅を楽しみたい旅人をつなぐ、人材マッチングサービスです。
旅を切り口にする事で全国各地から人材を集めることが可能です。

※交通費は旅人側が負担します。



エリア内で取り合うのではなく、1人が2役3役に。全国に地域や事業者様の応援団を創出する

登録・掲載料 0円

マッチングが成立したときのみ、手数料が発生します。求人掲載、適した応募がなければ「見送る」ことも可能です。その場合、費用は発生しません。

ご負担いただくもの

- 参加者への報酬
- マッチング手数料
- 保険料
- 参加者の宿泊場所
寮・ホームステイ・客室など

全国から人材を獲得

申込者の適正を見て
「来てほしい方」を選ぶことが可能

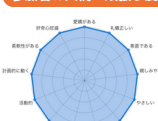


- ・プロフィール写真
- ・自己紹介文
- ・行きたい理由
- ・学歴/職歴
- ・実務経験
- ・第三者レビュー
※おてつたび経験者のみ

メッセージ

参加してくださる方がたくさんいます。周りに気を配り自分ができることは何かを考え、さまざまな出身地・価値観等が異なる人たちが自ら進んで協力し合います。

参加者の人柄・頑張り度



就業条件を自由に設定

募集期間は最短1泊2日～最長2ヶ月まで
就業期間や時間・業務内容等を自由に設定が可能

短期/ご活用事例



- お手伝い内容：
・食事の配膳、接客、片付け業務
・食器洗い、調理補助 等
- 就業期間：14日前後
- 就業時間：1日あたり5.5時間

徳島県 三好市

長期/ご活用事例



- お手伝い内容：
・フロント、ご案内、接客業務
・お客さまの荷物持ち
・お風呂掃除 等
- 就業期間：40～60日前後
- 就業時間：1日あたり8時間

和歌山県 那智勝浦町

利用料の 負担なし！ (1団体5万円まで)

- 対象：福島県「県南地域」の事業者
- 期間：2026年1月受入分まで

※おてつたびのシステムの都合上、利用料金は一旦全額お支払いいただき、マッチング手数料・保険料・消費税相当分は後日おてつたびから事業者へお支払い

【問い合わせ先】

- 事業全般に関するお問い合わせ
(各市町関係課、商工団体、観光協会の皆様など)

福島県県南地方振興局
企画商工部地域づくり・商工労政課
E-mail: kennan.kikakushoukou@pref.fukushima.lg.jp
電話: 0248-23-1546

- 受入に関するお問い合わせ



受入を検討したい
事業者様はこちら
『資料請求』

株式会社おてつたび
(担当: 堀内祐多)
E-mail: sales@otetsutabi.com