

## 仕様書

### 1 品名及び数量

土木部デスクほか計 5 品目 一式

#### 【内訳】

- (1) デスク (W1200×D1200) : 14 台
- (2) デスク連結用金具 : 7 個
- (3) 4 人用個人ロッカー : 5 台
- (4) ロッカー用ベース : 5 台
- (5) ロッカー用天板 : 5 枚

### 2 納入場所

福島県土木部土木総務課 1 ・土木企画課 1 執務室内  
(福島市杉妻町 2 番 16 号 福島県庁本庁舎 4 階)

### 3 納入期限

令和 8 年 3 月 31 日 (火)

### 4 規格 (製品指定)

別紙「仕様書 規格一覧」のとおり

### 5 その他

- (1) 搬入等に当たり、建屋に養生するなど損傷を生じないように配慮すること。
- (2) 納入時に発生する梱包材等の建材は、各自で回収し、適切に処分すること。
- (3) 納品は土日祝日に実施する想定であること。
- (4) 上記 1 (1) のデスクは、上記 1 (2) の連結用金具により連結すること。
- (5) 納品時、必要な場合は、組み立てを行うこと。
- (6) 納品は、別紙「仕様書 規格一覧」のうち、「指定品①」又は「指定品②」のいずれか一式とすること。
- (7) 運搬、搬入、調整に係る費用は、受注者負担とすること。

別紙

仕様書 規格一覧

No.	品 名	数量	単位	規格・仕様	指定品①			指定品②		
					メーカー	商品記号	サイズ	メーカー	商品記号	サイズ
1	デスク (W1200*D1200)	14	台	・寸法:W1200*D1200*H720 ・天板:メラミン化粧板 ・配線ダクトあり ・キャスター付き	(株) イ トーキ	AF-1212HWC2-WX	W1200*D1200*H720	コクヨ (株)	SD-WFC1212SAAMT1NN	W1200*D1200*H720
2	デスク連結用金具	7	個	・寸法:W1200用 ※No.1のデスクに使用可		AFA-JP	W1200用		SDJ-WFDE6A	W1200用
3	4人用個人ロッカー	5	台	・寸法:W900*D450*H1038以上 ・本体:スチール ・ダイヤルロック		HCN-109HFR2-W9	W900*D450*H1038		BWU-RN4D59SAWN4	W900*D450*H1050
4	ロッカー用ベース	5	台	・寸法:W900*D438*H60以上 ・アジャスター付き ※No.3のロッカーに使用可		H1A-M0690BA-W9	W900*D450*H60		BWUB-S9SAW	W900*D438*H60
5	ロッカー用天板	5	枚	・寸法:W900*D450*t20 ※No.3のロッカーに使用可		HTRA-029TT-92	W900*D450*t20		BWUT-W9MT1NN	W900*D450*t20

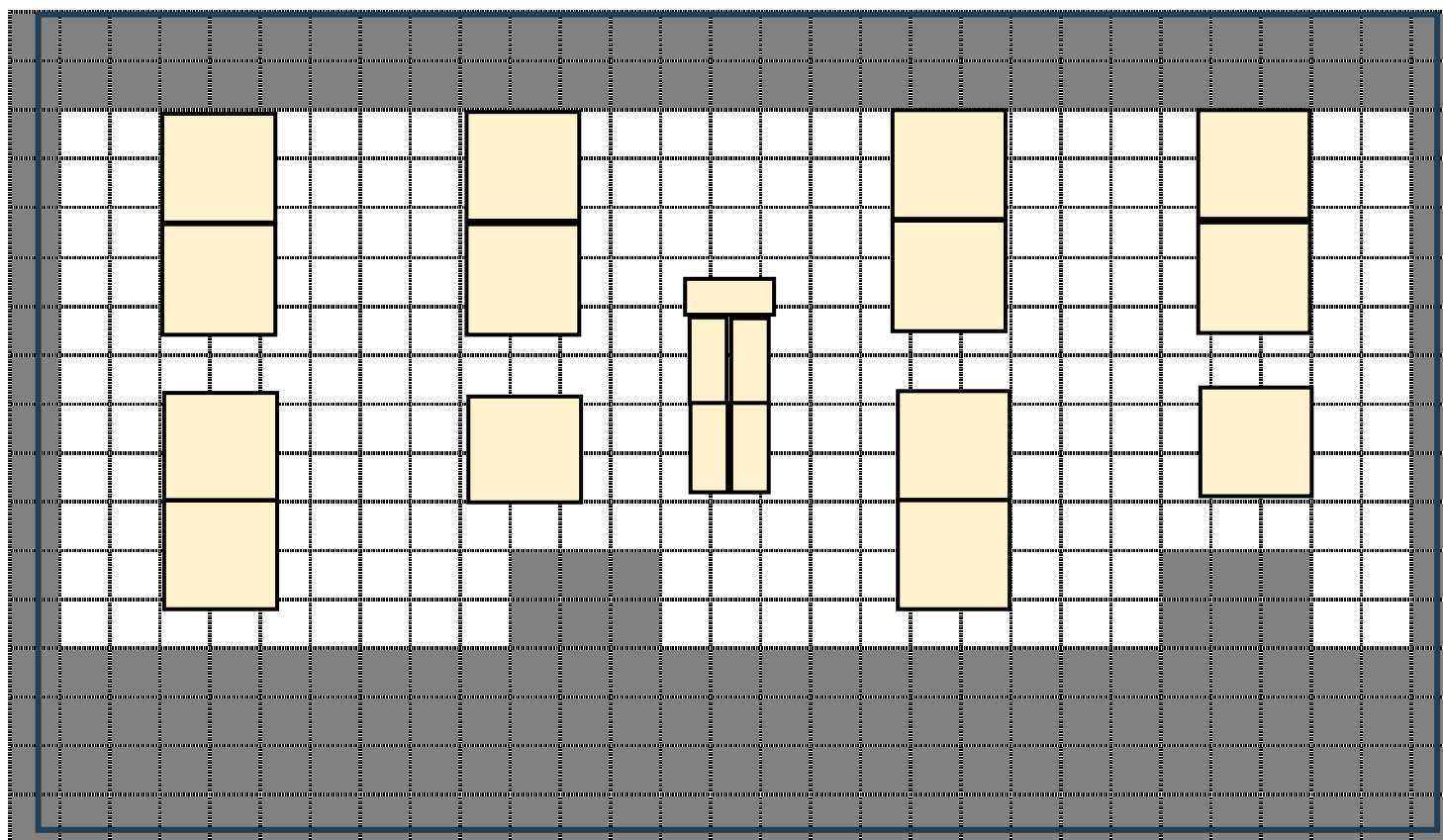
# 土木総務課1・土木企画課1執務室イメージ（案）

窓側

1マス = 50cm × 50cm

政  
策  
監  
室

打  
合  
せ  
ス  
ペ  
ー  
ス  
側



廊下

※グレー部分にはデスクは置かない。

※レイアウトは変更の可能性がある。

※デスクの連結についても変更の可能性があるため、

デスク連結用金具は7個納品すること。

デスク

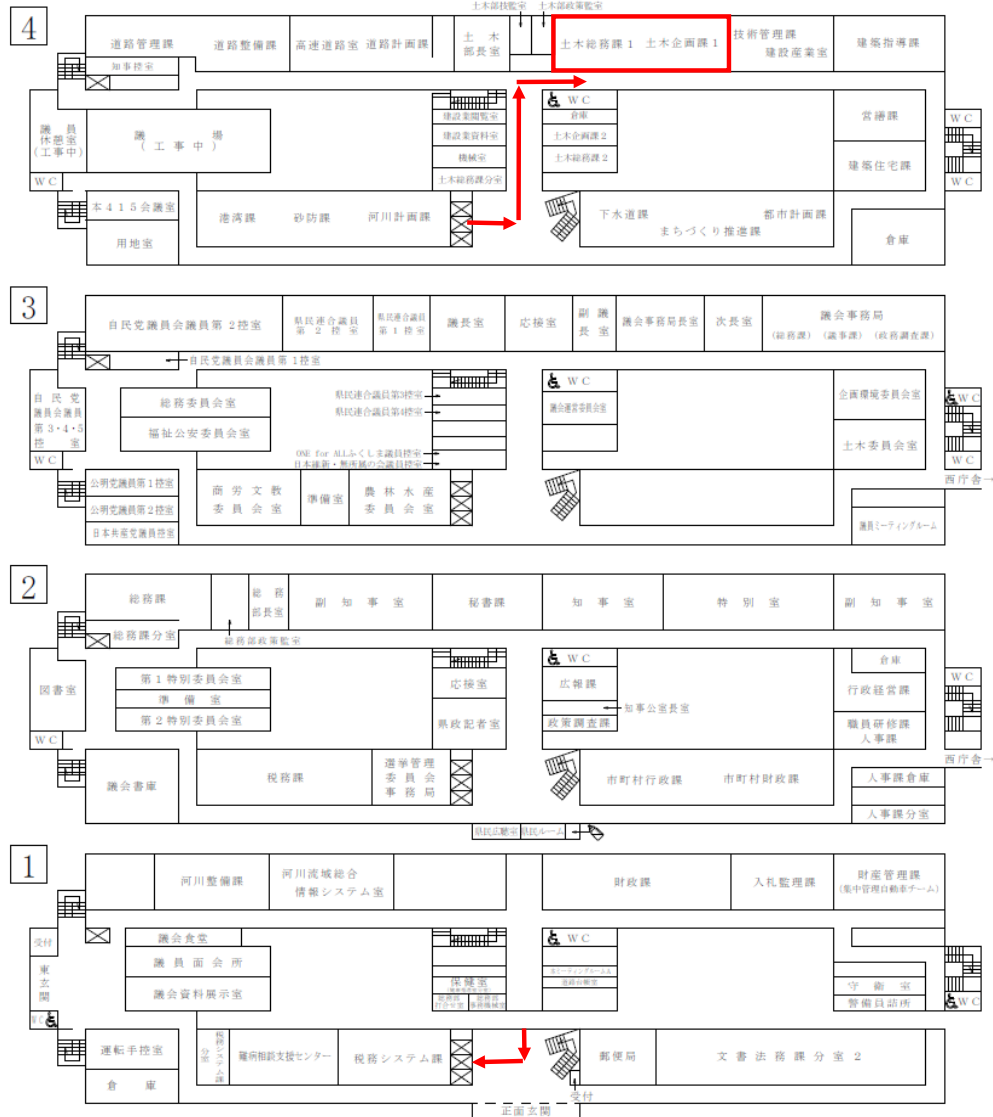
ロッカー



## 搬入経路①

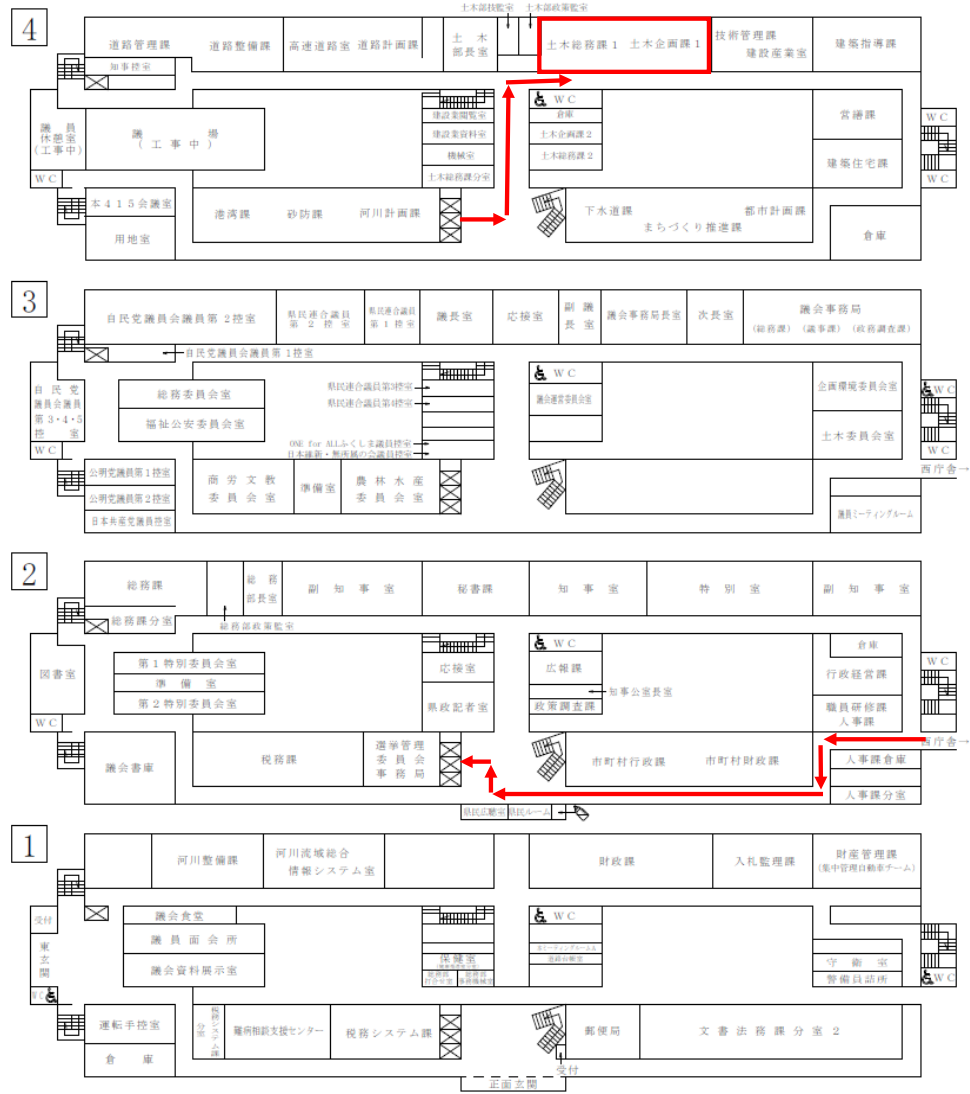
※実際の搬入経路については、協議のうえ決定すること。

### 本庁舎

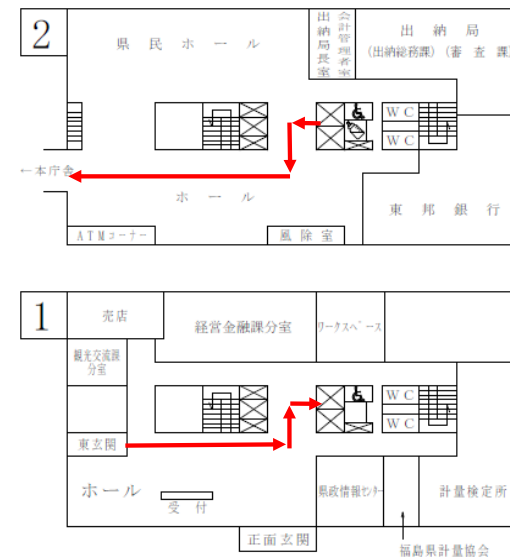


## 搬入経路②

### 本庁舎

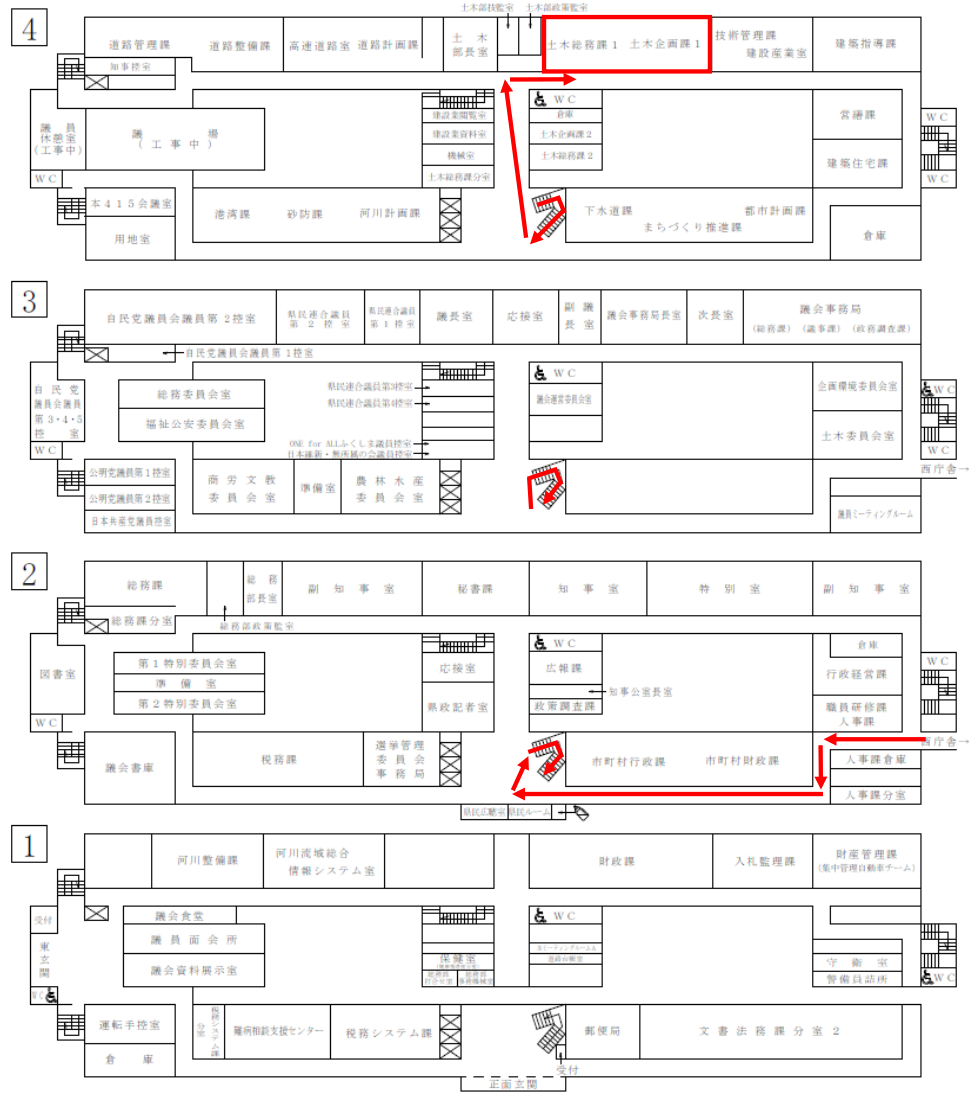


### 西庁舎



### 搬入経路③

本庁舎



西厅舍

