

福島県がん検診の精度管理について
(乳がん検診)

1.がん検診マネジメントに関すること

《ポイント》
・全ての市町村でマンモグラフィは実施している。
・市町村用チェックリストの遵守率は全国平均以下である。特に、検診機関へのフィードバック項目が低い。

表 1 指針に沿ったがん検診実施状況

改善

悪化

①「マンモグラフィ単独」を実施している市町村の実施状況

年度		令和 6 年度	令和 7 年度	令和 8 年度 (見込み)
① 実施市町村数		53	54	53
②対象年齢	「40歳以上にのみ実施」	53	54	49
	「40歳未満にも実施」	0	0	2
	未定			2
③検診間隔	「2年に1回」の市町村数	47	49	45
	「1年に1回」の市町村数	6	5	6
	未定			2

②「マンモグラフィ単独＋視触診」を実施している市町村の実施状況

年度		令和 6 年度	令和 7 年度	令和 8 年度 (見込み)
① 実施市町村数		21	17	17
②対象年齢	「40歳以上にのみ実施」	21	17	17
	「40歳未満にも実施」	0	0	0
	未定			0
③検診間隔	「2年に1回」の市町村数	19	16	16
	「1年に1回」の市町村数	2	1	1
	未定			0

③「視触診単独」を実施している市町村の実施状況

年度		令和 6 年度	令和 7 年度	令和 8 年度 (見込み)
① 実施市町村数		0	0	0
②対象年齢	「40歳以上にのみ実施」	0	0	0
	「40歳未満にも実施」	0	0	0
	未定			0
③検診間隔	「2年に1回」の市町村数	0	0	0
	「1年に1回」の市町村数	0	0	0
	未定			0

④「超音波検査」を実施している市町村の実施状況

年度		令和 6 年度	令和 7 年度	令和 8 年度 (見込み)
① 実施市町村数		22	24	24
②対象年齢	「40歳以上にのみ実施」	0	1	1
	「40歳未満にも実施」	22	23	22
	未定			1
③検診間隔	「2年に1回」の市町村数	12	15	15
	「1年に1回」の市町村数	10	9	9
	未定			0

◇指針
①検診項目：問診、マンモグラフィ
※視触診は推奨しないが、仮に実施する場合はマンモグラフィと併せて実施すること。
②対象年齢：40歳以上

表2 令和6年度市区町村用がん検診チェックリスト実施率

福島県 全国	胃 (エックス線)		胃 (内視鏡)		大腸		肺		乳		子宮頸	
	集団	個別	集団	個別	集団	個別	集団	個別	集団	個別	集団	個別
	72.8	62.2	53.8	71.5	71.1	65	73.1	65.3	73.6	68.6	72.5	67.4
	84.3	75.1	81.7	78.8	83.8	76.1	84	74.3	84.3	77.8	83.9	78.2

※チェックリスト項目について、実施（もしくは実施予定）と回答した割合。
※このグラフには、次の市町村は掲載されていません。

①検診未実施市町村 ②チェックリスト調査未回答市町村

図1 令和6年度市区町村別乳がん検診チェックリストの遵守率（集団）

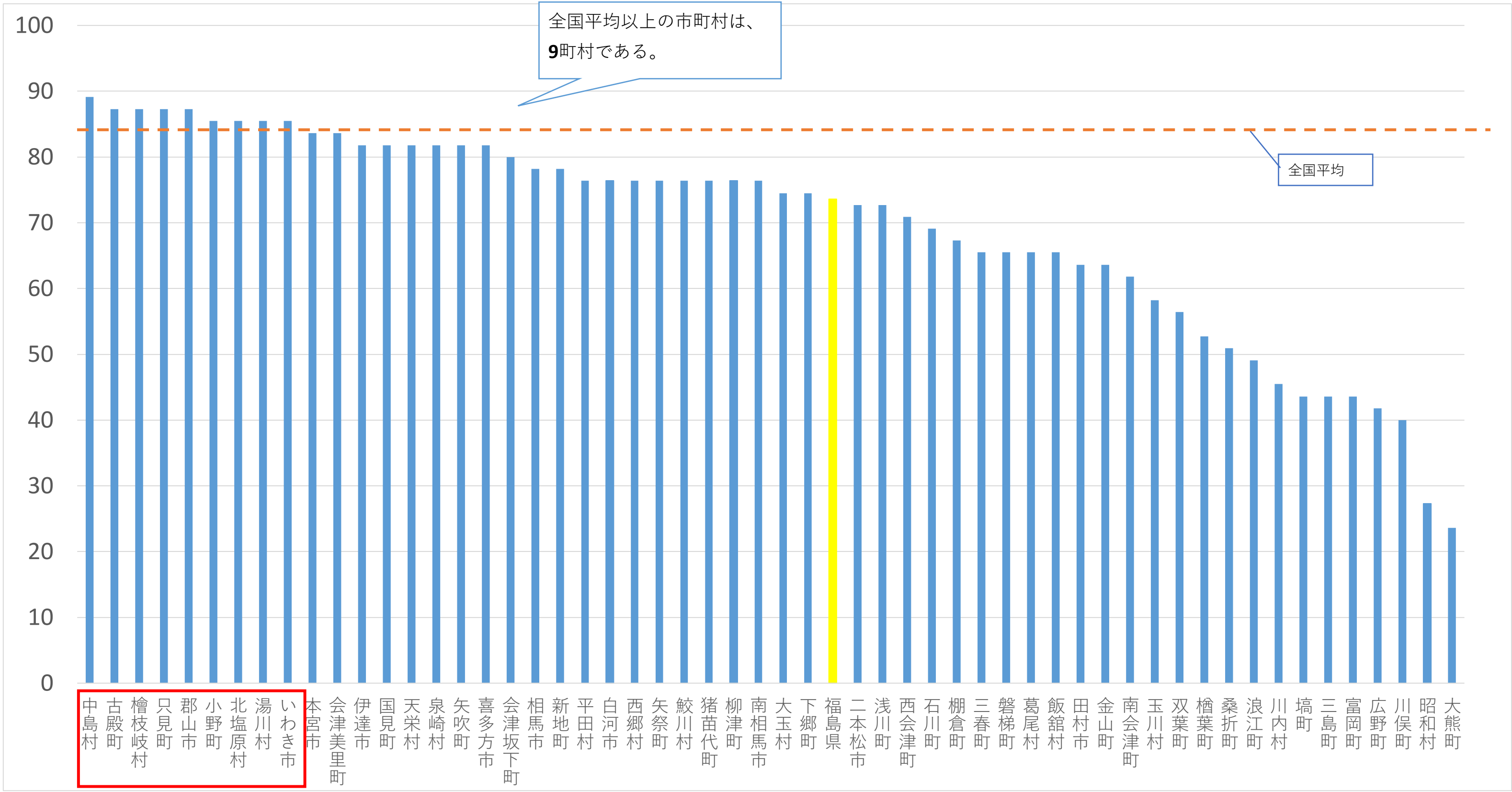


図2 令和6年度市区町村別乳がん検診チェックリストの遵守率（個別）

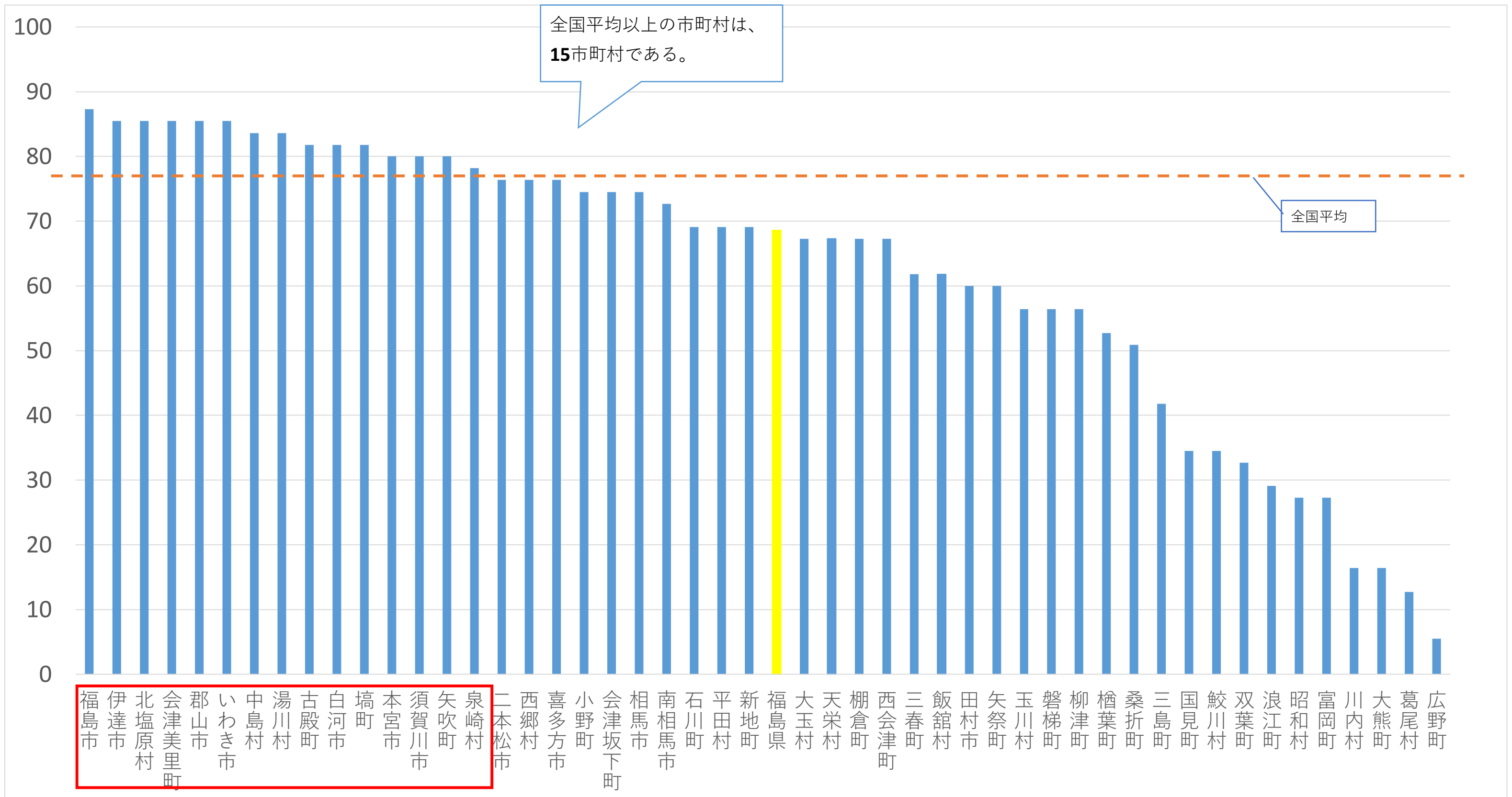


表3 令和6年度チェックリスト項目別の実施状況（項目一部抜粋）

※項目について、実施（もしくは実施予定）と回答した市町村数。
※この表には、次の市町村は掲載されておりません。 ①検診未実施市町村 ②チェックリスト調査未回答市町村

（乳がん検診）

	項目	集団	個別		項目	集団	個別
1	対象者全員に、個別に受診勧奨を行っている	40/55	30/50	7	精検検査結果が不明の者について結果を確認している	48/55	43/50
2	未受診者へ再勧奨を行っている。	9/55	6/50	8	精検結果を市区町村、検診機関（医療機関）、精密検査機関が共有している	47/55	35/50
3	個人別の受診データベースを作成している	53/55	46/50	9	精密検査未受診者に精密検査の受診勧奨を行っている	53/55	42/50
4	受診勧奨時にがん検診の意義や精検受診の必要性等を記載した資料を全員に配布している	40/55	31/50	10	委託先検診機関（医療機関）を、仕様書の内容に基づいて選定している	51/55	34/50
5	要精検者全員に対し、受診可能な精密検査機関名（医療機関名）の一覧を提示している	44/55	35/50	11	検診機関（医療機関）に精度管理評価を個別にフィードバックしている	8/55	9/50
6	精密検査方法及び、精密検査（治療）結果を把握している	53/55	45/50	12	「検診機関用チェックリスト」の遵守状況をフィードバックしている	3/55	6/50

2.がん検診受診率の推移等について

《ポイント》

・ 受診率はコロナ禍以前の水準に戻りつつある。

・ 目標値（受診率60％）に届いていない市町村は約半数。

表 4 令和 6 年度福島県の乳がん検診受診者の推移

年 度	H27年度	H28年度	H29年度	H30年度	R1年度	R2年度	R3年度	R4年度	R5年度	R6年度	前年比
対象数	187,209 (408,560)	170,850 (399,053)	170,850 (399,053)	170,850 (399,053)	170,850 (399,053)	170,850 (399,053)	144,479 (380,151)	141,484 (379,944)	139,110 (379,197)	137,123 (378,183)	
受診者数	44,679 (55,973)	44,604 (56,632)	41,324 (54,675)	41,461 (55,367)	38,633 (54,434)	32,780 (46,220)	36,146 (52,502)	35487 (52,360)	33,949 (51,896)	34,657 (52,700)	708 804
受診率	44.9% (25.6%)	49.3% (26.7%)	47.5% (26.4%)	46.5% (26.5%)	44.9% (26.4%)	40.9% (24.8%)	45.8% (25.0%)	48.4% (26.4%)	47.9% (26.5%)	47.9% (26.4%)	-0.02 -0.04

※上段は年齢上限あり（40～69歳）を記載、下段（ ）内は年齢上限なし（40歳以上）を対象とした数値を参考値として記載。

図 3 福島県の乳がん検診受診率の推移

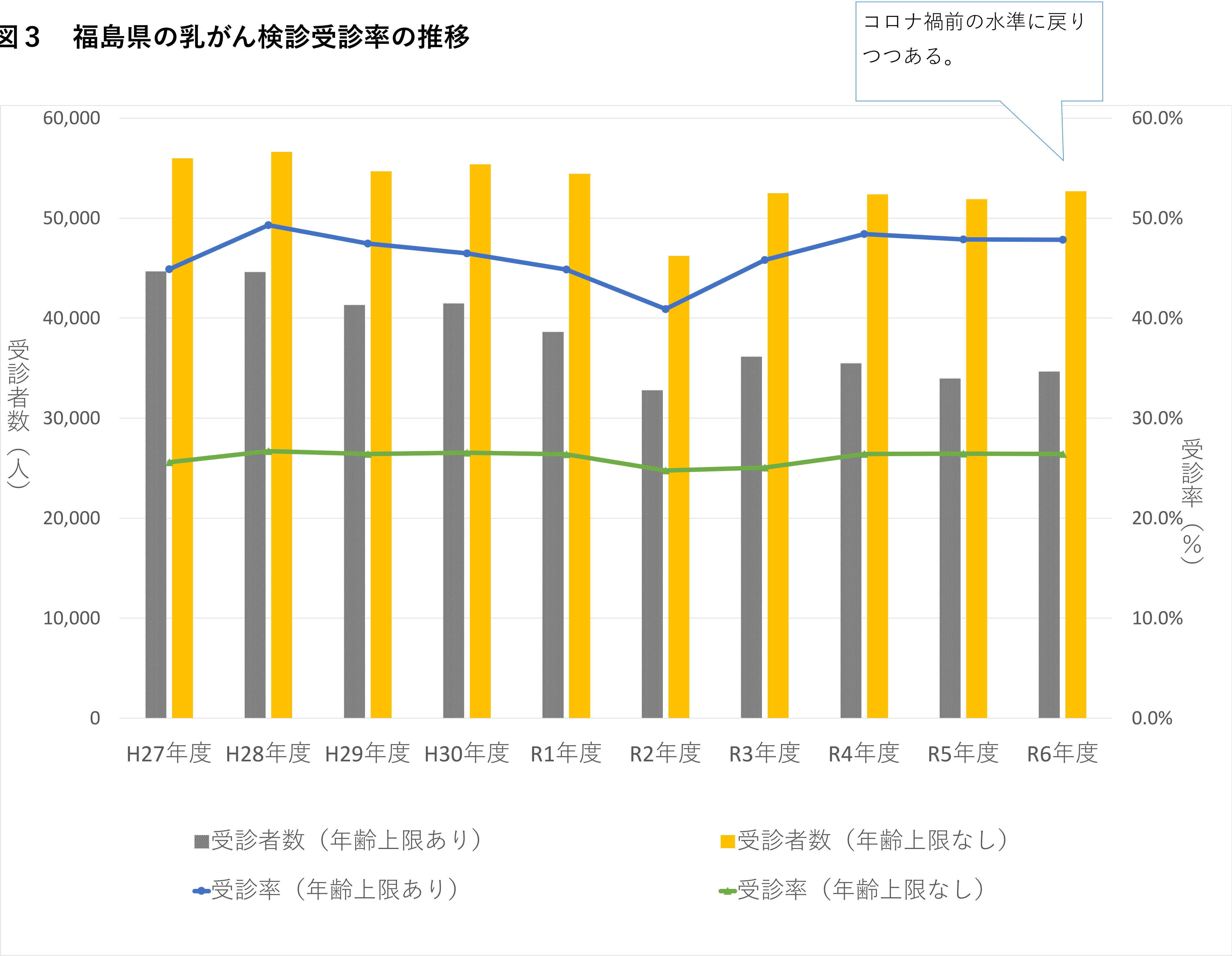


図4 乳がん検診に係る年齢区分別の受診率の推移

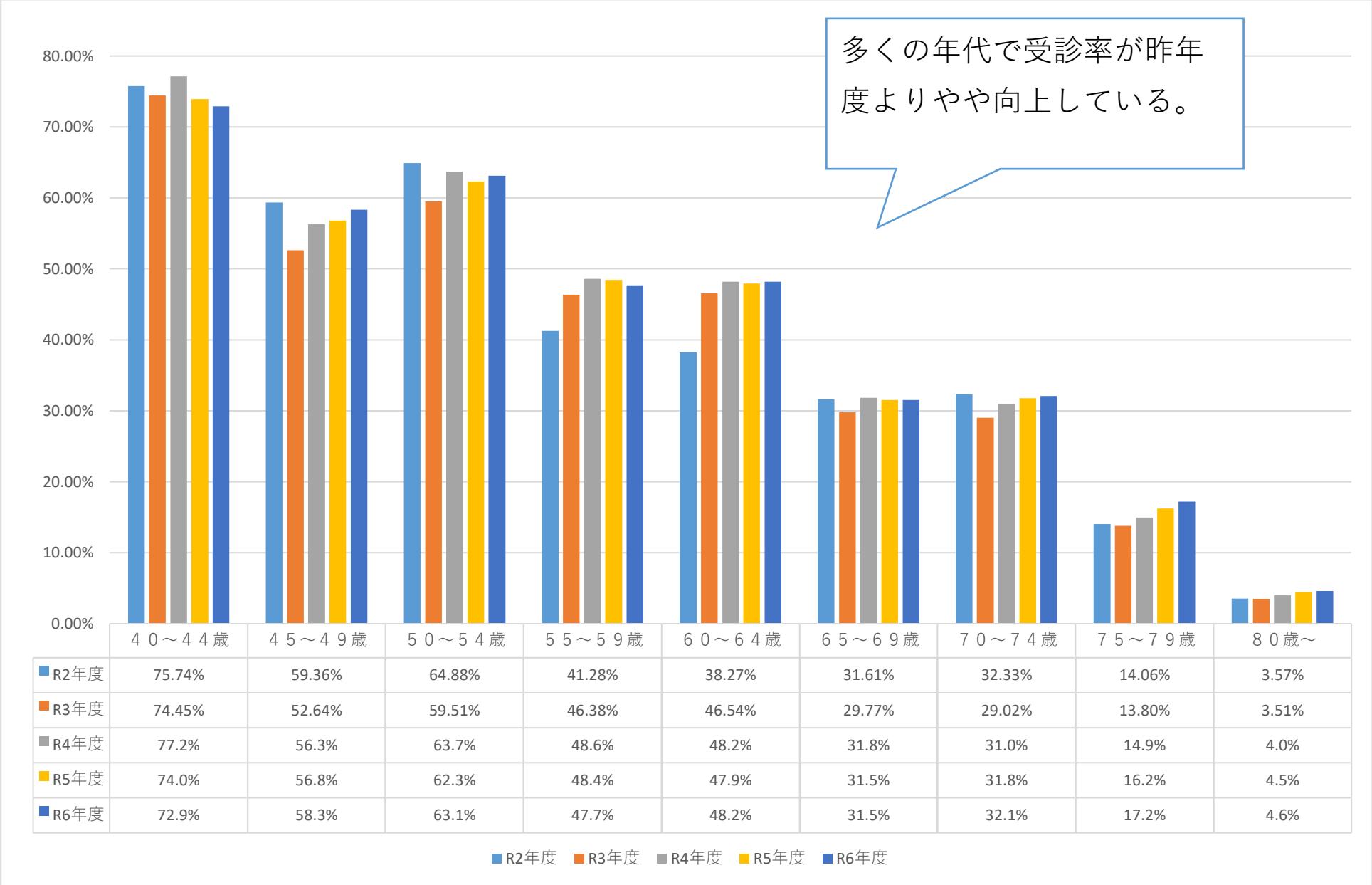


図5 令和6年度市町村別 乳がん検診受診率（40～69歳）

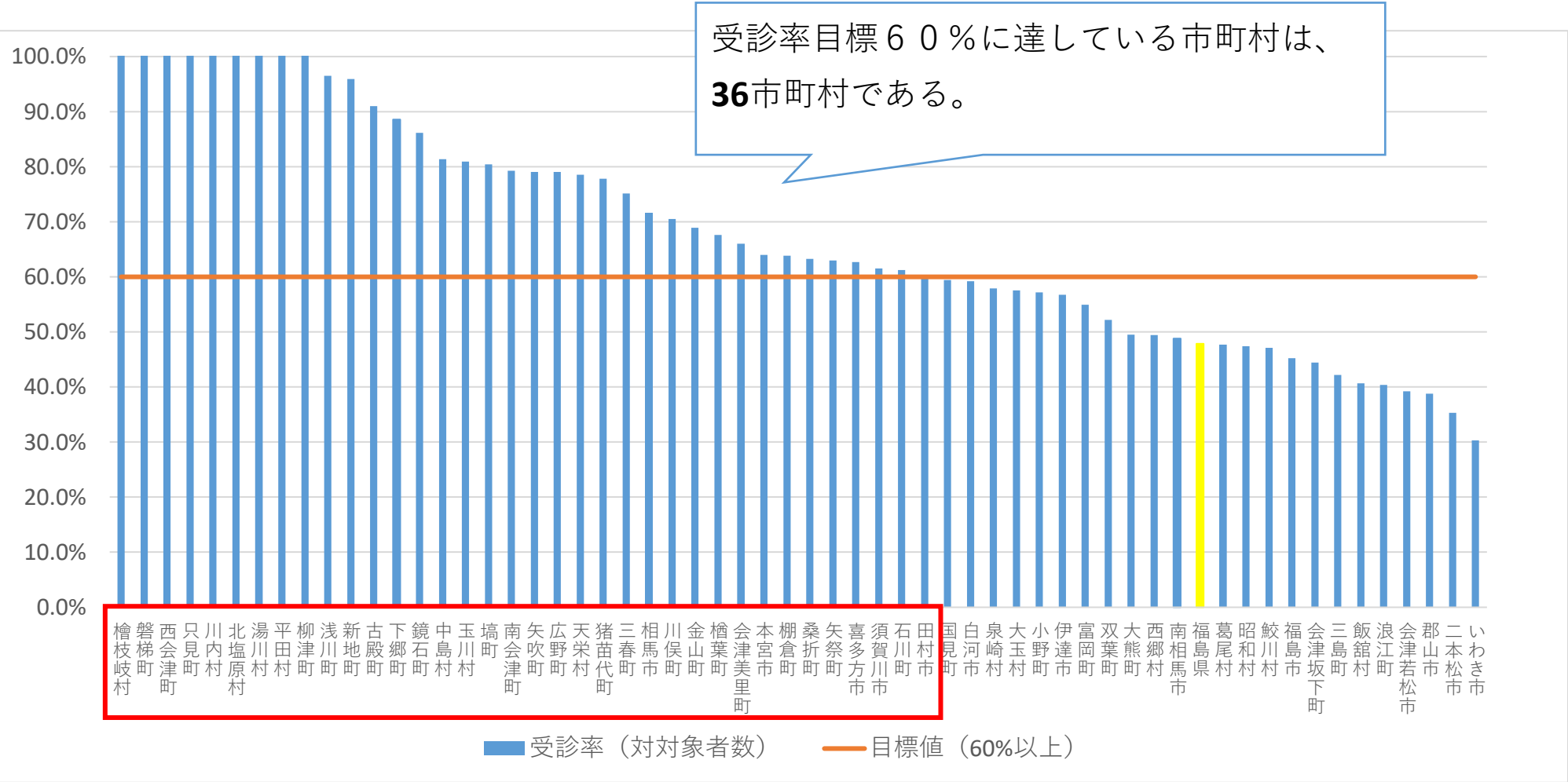


図6 乳がん検診に係る集団・施設検診の割合

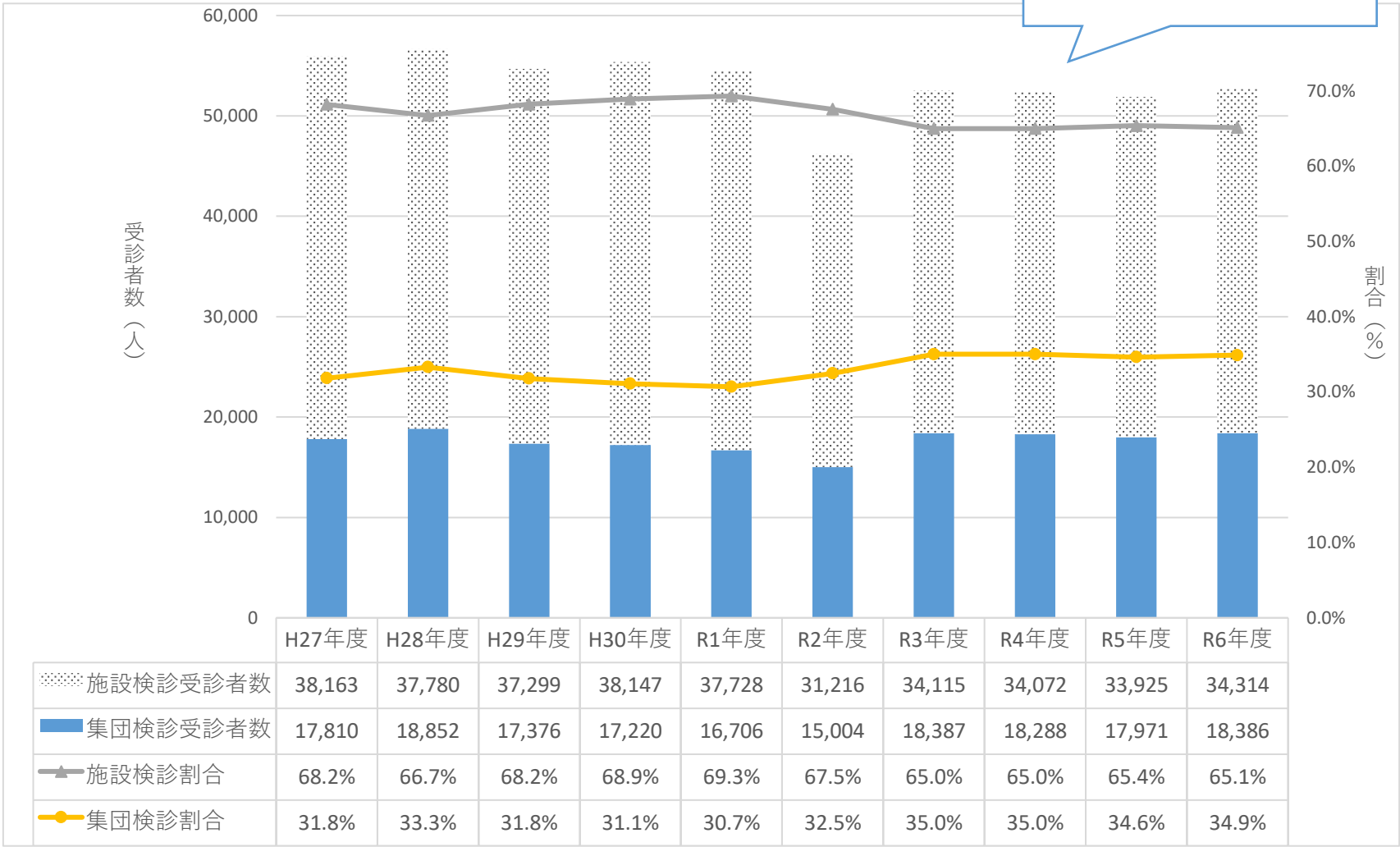


表 5 市町村別 乳がん検診受診率の推移（集団検診+施設検診，40～69歳）

No.	市町村名	R2年度		R3年度		R4年度		R5年度		R6年度		受診者数増減 R6-R5	受診率増減 R6-R5	市町村名
		検診受診者数	受診率（対対象者数）	検診受診者数	受診率（対対象者数）	検診受診者数	受診率（対対象者数）	検診受診者数	受診率（対対象者数）	検診受診者数	受診率（対対象者数）			
1	福島市	4,671	38.23%	5,231	43.62%	4,881	44.71%	4,809	43.80%	5,080	45.25%	271	1.44	福島市
2	二本松市	560	26.81%	693	31.90%	867	35.17%	541	32.59%	755	35.34%	214	2.76	二本松市
3	伊達市	960	43.12%	1,358	52.16%	1,280	59.92%	1,181	58.59%	1,124	56.75%	▲ 57	▲ 1.85	伊達市
4	本宮市	676	55.01%	680	64.26%	747	68.15%	650	67.21%	675	64.01%	25	▲ 3.20	本宮市
5	桑折町	226	42.43%	231	55.59%	244	59.46%	237	63.26%	254	63.25%	17	▲ 0.02	桑折町
6	国見町	204	47.84%	165	57.06%	187	57.72%	164	58.79%	177	59.44%	13	0.66	国見町
7	川俣町	298	58.07%	337	68.52%	316	74.34%	279	69.79%	296	70.54%	17	0.74	川俣町
8	大玉村	177	51.10%	156	49.73%	174	54.38%	179	57.64%	185	57.52%	6	▲ 0.12	大玉村
9	郡山市	4,073	31.90%	4,879	33.77%	5,262	38.61%	4,901	39.14%	5,121	38.82%	220	▲ 0.32	郡山市
10	須賀川市	1,828	53.71%	1,922	61.63%	1,925	63.63%	1,770	62.28%	1,842	61.50%	72	▲ 0.78	須賀川市
11	田村市	903	60.40%	717	60.78%	828	60.22%	644	58.21%	1,021	60.10%	377	1.89	田村市
12	鏡石町	331	61.88%	338	71.79%	445	77.12%	424	86.21%	413	86.15%	▲ 11	▲ 0.06	鏡石町
13	天栄村	130	56.52%	140	66.04%	166	75.70%	138	77.48%	156	78.53%	18	1.05	天栄村
14	石川町	303	50.77%	273	55.90%	218	53.58%	269	53.50%	290	61.24%	21	7.74	石川町
15	玉川村	130	73.43%	235	70.19%	120	62.30%	161	60.89%	208	80.90%	47	20.01	玉川村
16	平田村	265	94.38%	241	101.19%	200	95.39%	186	84.20%	257	102.45%	71	18.25	平田村
17	浅川町	181	100.00%	256	116.58%	192	120.62%	233	119.18%	165	96.48%	▲ 68	▲ 22.70	浅川町
18	古殿町	185	84.97%	171	100.20%	147	94.31%	163	95.40%	126	91.01%	▲ 37	▲ 4.39	古殿町
19	三春町	399	55.50%	433	68.82%	401	73.13%	457	73.37%	410	75.17%	▲ 47	1.80	三春町
20	小野町	290	71.43%	269	65.15%	320	66.67%	248	65.61%	256	57.21%	8	▲ 8.40	小野町
21	白河市	1,107	46.54%	1,247	52.74%	1,222	56.65%	1,233	56.99%	1,270	59.18%	37	2.19	白河市
22	西郷村	351	47.84%	424	53.30%	382	51.44%	394	49.98%	398	49.42%	4	▲ 0.56	西郷村
23	泉崎村	156	54.20%	157	56.51%	157	58.04%	154	59.63%	144	57.88%	▲ 10	▲ 1.75	泉崎村
24	中島村	128	63.18%	133	74.01%	128	75.25%	131	73.28%	146	81.38%	15	8.10	中島村
25	矢吹町	562	67.21%	548	79.05%	520	78.27%	525	78.03%	522	79.09%	▲ 3	1.06	矢吹町
26	棚倉町	258	56.30%	323	51.81%	282	66.86%	291	64.24%	268	63.83%	▲ 23	▲ 0.41	棚倉町
27	矢祭町	155	62.60%	159	83.14%	121	75.29%	107	63.56%	114	62.99%	7	▲ 0.57	矢祭町
28	塙町	222	68.11%	265	81.43%	186	78.46%	243	74.50%	188	80.43%	▲ 55	5.93	塙町
29	鮫川村	75	58.53%	67	54.05%	73	56.88%	64	55.81%	57	47.11%	▲ 7	▲ 8.70	鮫川村
30	会津若松市	1,729	34.00%	1,579	38.50%	1,568	37.53%	1,544	37.37%	1,663	39.21%	119	1.84	会津若松市
31	喜多方市	904	51.00%	977	62.70%	910	63.94%	860	61.63%	910	62.66%	50	1.04	喜多方市
32	北塩原村	50	61.78%	71	80.32%	61	87.84%	61	89.66%	78	109.39%	17	19.73	北塩原村
33	西会津町	252	108.93%	239	130.21%	216	130.66%	201	122.63%	189	117.44%	▲ 12	▲ 5.19	西会津町
34	磐梯町	95	89.04%	181	131.33%	110	136.25%	158	136.50%	97	133.02%	▲ 61	▲ 3.48	磐梯町
35	猪苗代町	345	60.71%	341	76.89%	336	77.84%	289	75.38%	289	77.81%	0	2.43	猪苗代町
36	会津坂下町	274	45.01%	283	52.59%	262	53.16%	221	48.58%	233	44.45%	12	▲ 4.14	会津坂下町
37	湯川村	117	85.08%	123	103.52%	120	108.78%	111	107.89%	108	102.61%	▲ 3	▲ 5.28	湯川村
38	柳津町	105	80.00%	100	121.70%	90	121.58%	75	109.63%	70	101.36%	▲ 5	▲ 8.27	柳津町
39	三島町	42	61.36%	25	50.71%	23	51.24%	17	42.59%	20	42.20%	3	▲ 0.39	三島町
40	金山町	57	71.53%	58	95.19%	42	92.98%	46	90.00%	39	68.93%	▲ 7	▲ 21.06	金山町
41	昭和村	14	39.09%	34	36.56%	15	43.72%	29	41.51%	22	47.41%	▲ 7	5.90	昭和村
42	会津美里町	434	55.66%	489	70.29%	415	67.91%	425	65.30%	406	65.99%	▲ 19	0.68	会津美里町
43	下郷町	125	77.90%	154	87.27%	133	93.07%	129	85.73%	109	88.57%	▲ 20	2.83	下郷町
44	檜枝岐村	30	362.50%	32	179.43%	32	175.36%	28	172.64%	29	171.87%	1	▲ 0.77	檜枝岐村
45	只見町	103	71.29%	120	102.33%	90	107.37%	112	98.75%	106	116.83%	▲ 6	18.07	只見町
46	南会津町	651	122.96%	588	89.75%	583	86.30%	543	88.69%	518	79.30%	▲ 25	▲ 9.39	南会津町
47	相馬市	922	60.70%	1,010	72.73%	1,006	79.33%	917	74.76%	863	71.69%	▲ 54	▲ 3.07	相馬市
48	南相馬市	1,308	47.94%	1,282	50.79%	1,304	53.03%	1,203	53.25%	1,039	48.79%	▲ 164	▲ 4.46	南相馬市
49	広野町	205	89.51%	159	80.30%	144	85.02%	142	87.18%	139	79.07%	▲ 3	▲ 8.11	広野町
50	檜葉町	269	71.55%	209	67.49%	307	79.68%	240	78.96%	234	67.63%	▲ 6	▲ 11.32	檜葉町
51	富岡町	437	66.34%	422	61.03%	384	58.68%	382	58.07%	345	54.97%	▲ 37	▲ 3.11	富岡町
52	川内村	93	106.70%	93	102.67%	91	110.34%	87	115.27%	73	112.74%	▲ 14	▲ 2.53	川内村
53	大熊町	236	51.76%	278	51.17%	238	50.29%	278	50.29%	251	49.51%	▲ 27	▲ 0.78	大熊町
54	双葉町	361	102.98%	331	68.50%	331	66.14%	286	61.13%	248	52.19%	▲ 38	▲ 8.93	双葉町
55	浪江町	417	50.48%	625	52.76%	422	49.62%	427	42.84%	381	40.36%	▲ 46	▲ 2.48	浪江町
56	葛尾村	49	68.63%	46	38.56%	31	52.94%	55	55.56%	18	47.71%	▲ 37	▲ 7.84	葛尾村
57	新地町	279	84.11%	290	102.19%	288	108.20%	278	107.37%	231	95.94%	▲ 47	▲ 11.43	新地町
58	飯舘村	112	41.59%	188	42.19%	170	48.20%	150	46.25%	173	40.69%	23	▲ 5.56	飯舘村
59	いわき市	2,961	20.26%	3,771	25.02%	3,774	28.50%	3,879	29.52%	3,858	30.28%	▲ 21	0.76	いわき市
	福島県	32,780	40.91%	36,146	45.81%	35,487	48.40%	33,949	47.88%	34,657	47.85%	708	▲ 0.02	福島県

3.がん検診におけるプロセス指標について

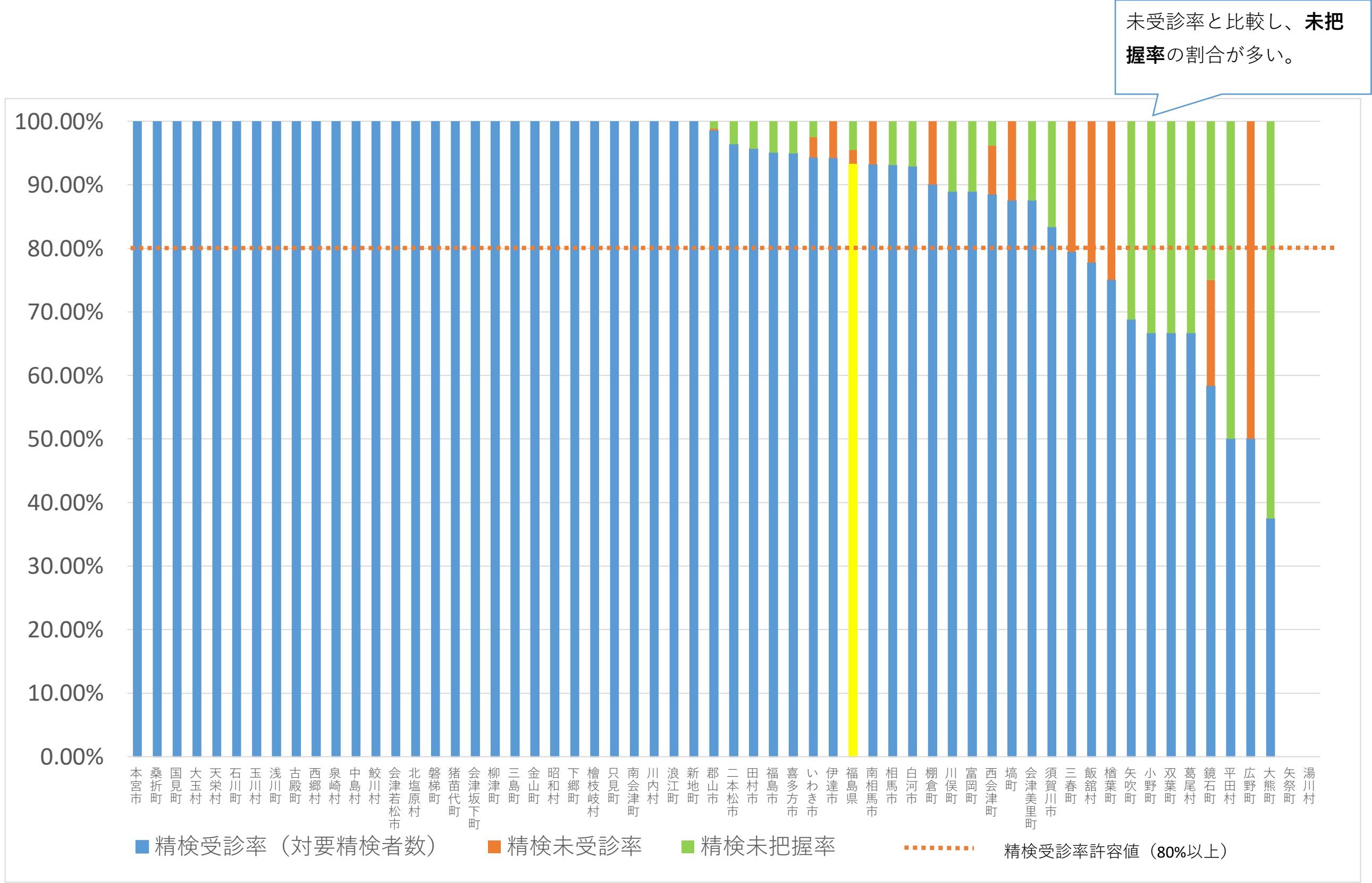
《ポイント》
・ 県平均の精検受診率は目標値を超えている。
・ 精密検査については、未受診率と比較すると未把握率が高い。
・ 県平均の要精検率・がん発見率・陽性反応適中度については、許容値以内である。

表 6 令和 5 年度乳がん検診精検受診率（40歳以上）

年度	受診者数	要精検者数	要精検率	精検受診者数	精検受診率	がん発見数	がん発見率 （対受診者数）	がん発見率 （対精検受診者数）
H27年度	55,973	2,279	4.07%	2,003	87.89%	118	0.21%	5.89%
H28年度	55,993	2,107	3.76%	1,892	89.80%	112	0.20%	5.92%
H29年度	54,675	2,004	3.67%	1,805	90.07%	134	0.25%	7.42%
H30年度	55,367	2,051	3.70%	1,862	90.78%	126	0.23%	6.77%
R1年度	54,434	1,834	3.37%	1,691	92.20%	133	0.24%	7.87%
R2年度	46,360	1,447	3.12%	1,320	91.22%	118	0.25%	8.94%※
R3年度	52,395	1,509	2.88%	1,378	91.32%	113	0.22%	8.20%
R4年度	51,896	1,713	3.27%	1,581	92.29%	157	0.30%	9.93%
R5年度	52,700	1,676	3.23%	1,564	93.32%	167	0.32%	10.68%

※R2年度以降は集計元データの変更により、当該年度の検診について当該年度と次年度に精密検査を受けた人の検査結果を集計している（R元年度以前は、当該年度検診について当該年度中に精密検査を受けた人を集計している。）

図 7 令和 5 年度市町村別 乳がん検診 精検受診率・未受診率・未把握率（40歳以上）



※令和 5 年度検診を受診し、令和 5 ・ 6 年度中に精密検査を受けた人の結果。

図 8 令和 5 年度市町村別 乳がん検診 要精検率（40歳以上）

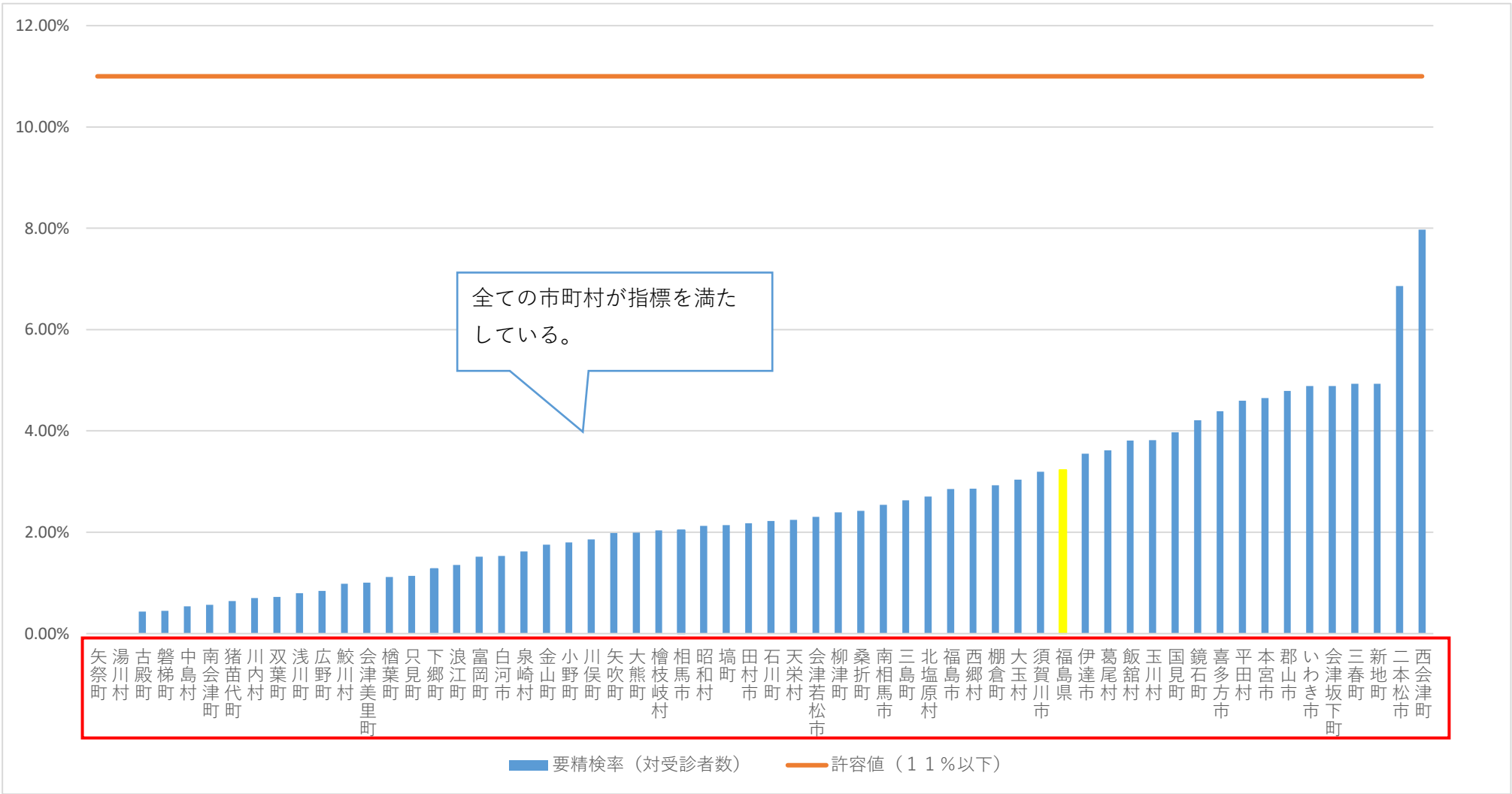
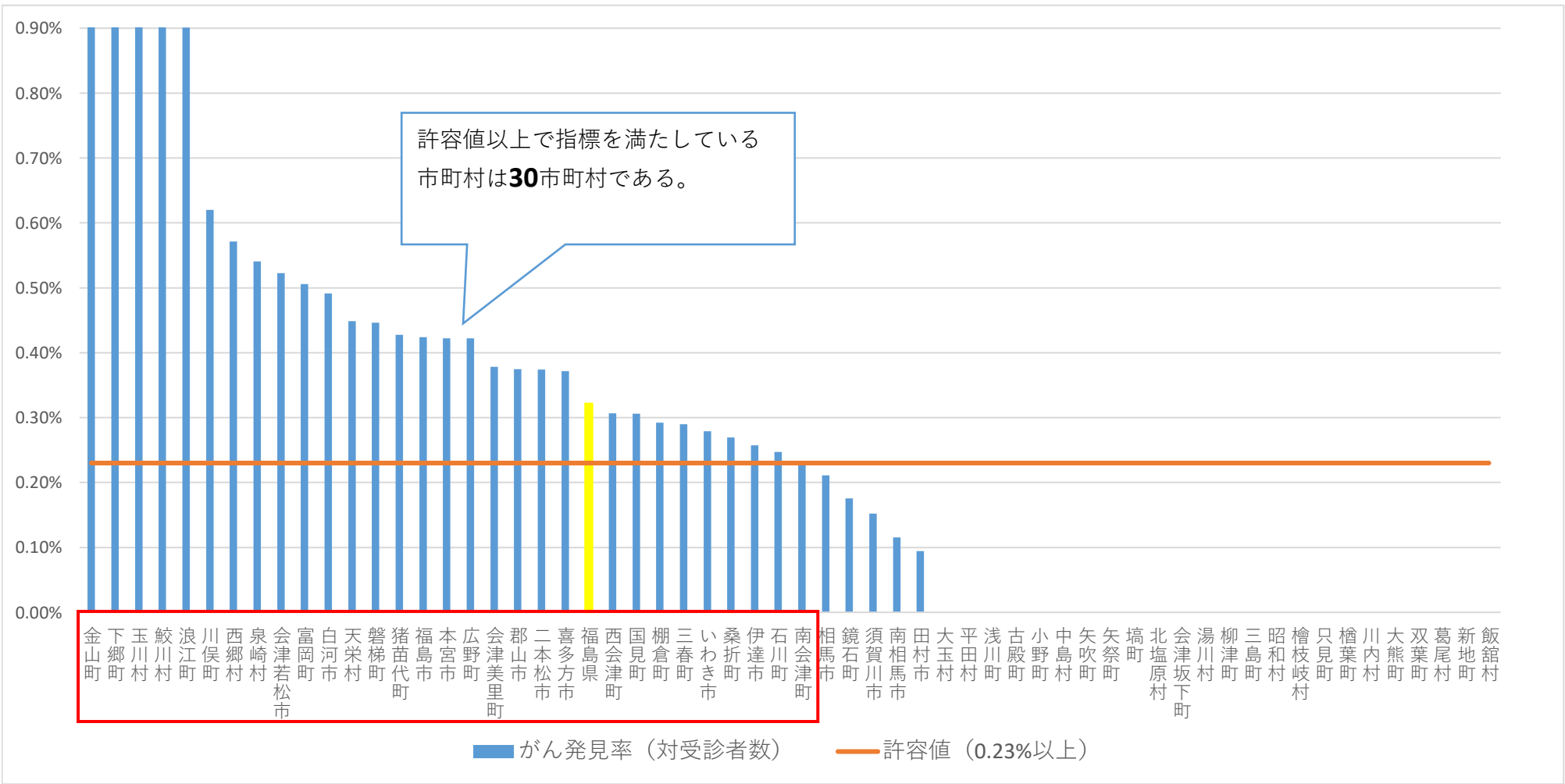
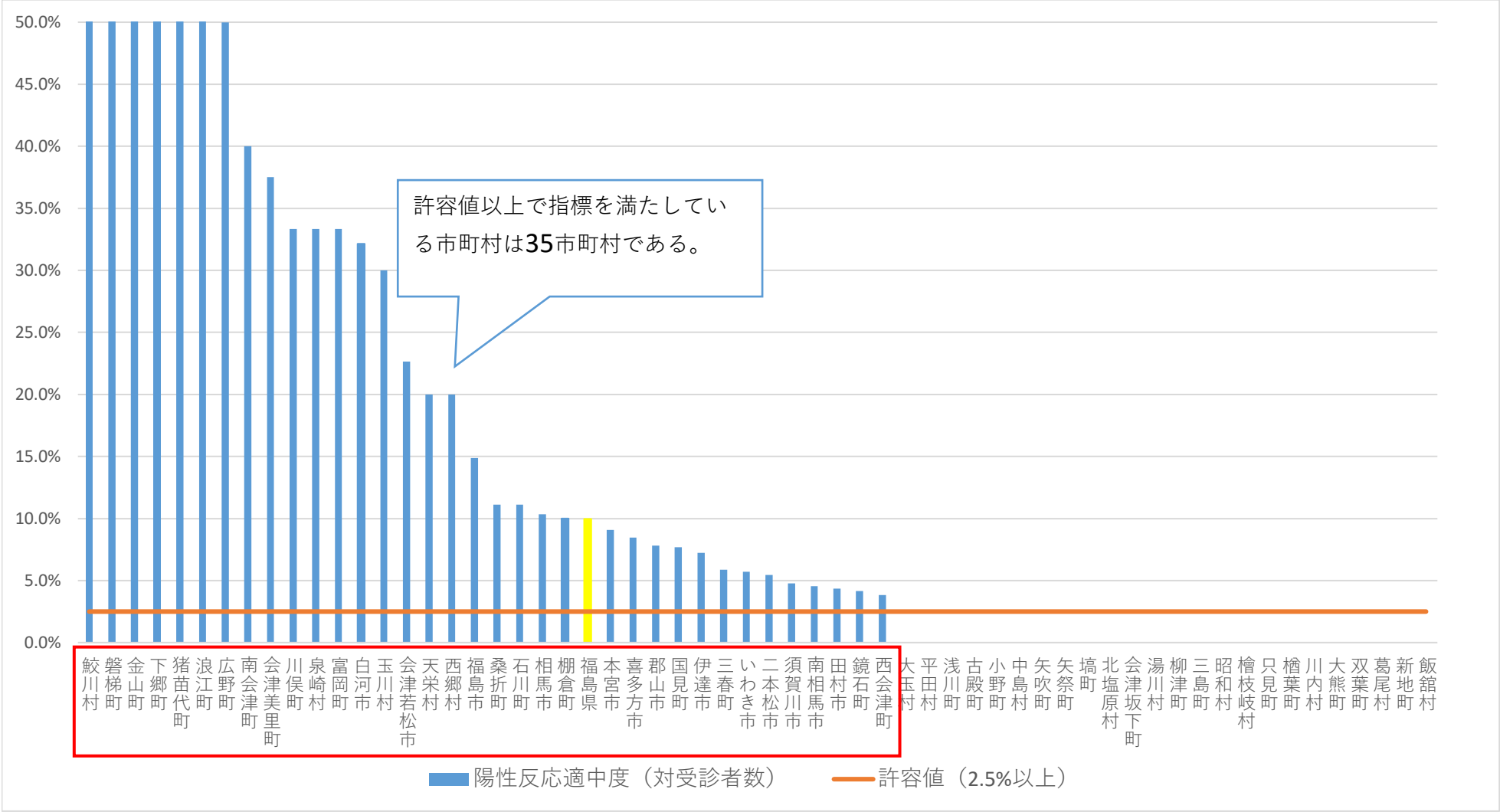


図 9 令和 5 年度市町村別 乳がん検診 がん発見率（対受診者数） 40歳以上



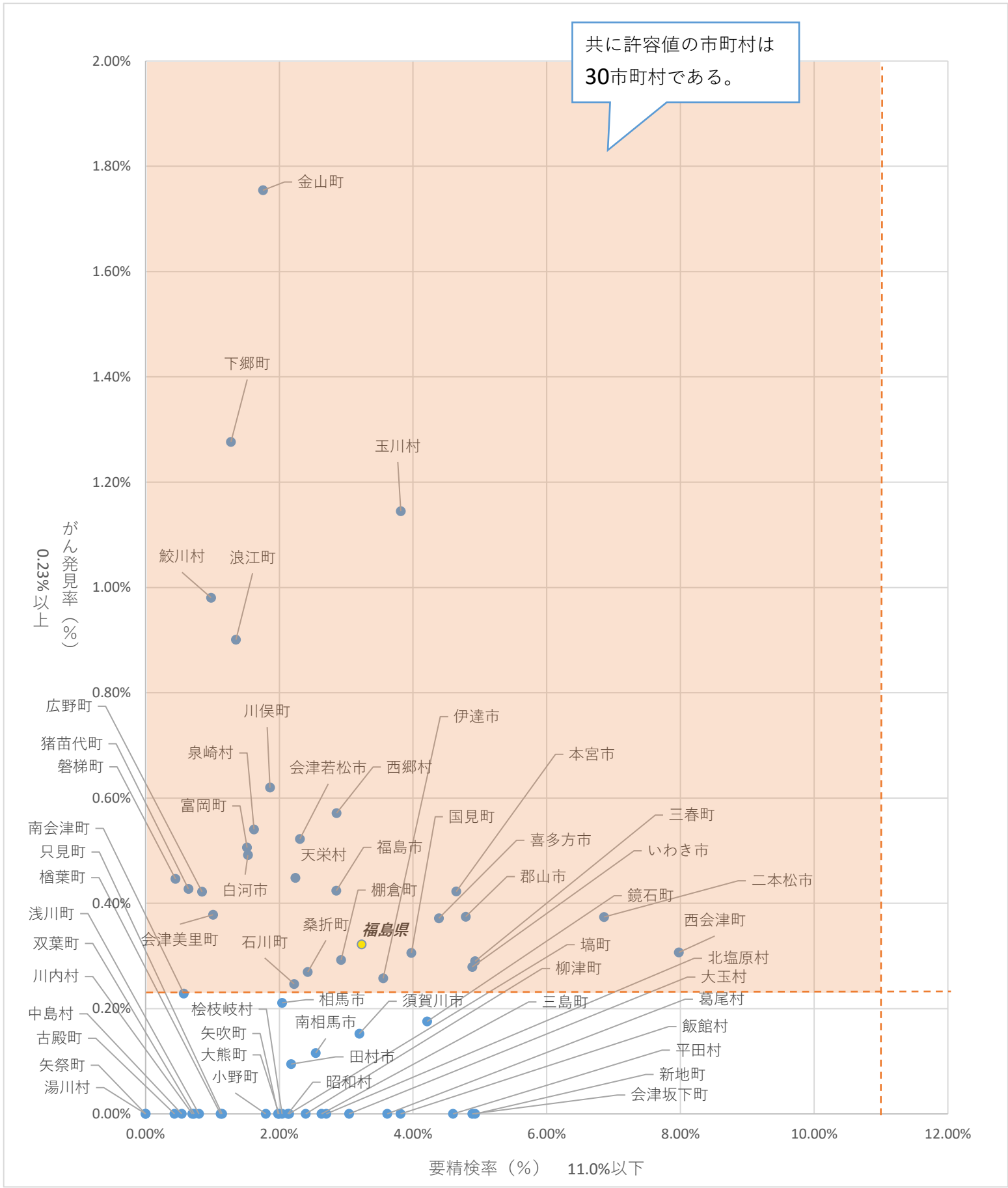
※令和 5 年度検診を受診し、令和 5・6 年度中に精密検査を受けた人の結果。

図 1 0 令和 5 年度乳がん検診（市町村別） 陽性反応適中度 40歳以上



※令和 5 年度検診を受診し、令和 5 ・ 6 年度中に精密検査を受けた人の結果。

図 1 1 令和 5 年度乳がん検診の要精検率とがん発見率のクロス



※令和 5 年度検診を受診し、令和 5・6 年度中に精密検査を受けた人の結果。