

福島県がん検診の精度管理について
(子宮がん検診)

1.がん検診マネジメントに関すること

《ポイント》

・ 検診間隔については国の指針に基づく検診実施の推奨が必要である。

・ 市町村用チェックリストの遵守率は全国平均以下である。特に、検診機関へのフィードバック項目が低い。

表 1 指針に沿ったがん検診実施状況

		改善	悪化	
①「子宮頸がん検診」を実施している市町村の実施状況				
年度		令和 6 年度	令和 7 年度	令和 8 年度 (見込み)
① 実施市町村数		59	59	59
②対象年齢	「20歳以上にのみ実施」	59	59	58
	「20歳未満にも実施」	0	0	0
	未定			1
③検診間隔	「2年に1回」の市町村数	36	36	36
	「1年に1回」の市町村数	23	23	22
	未定			1

◇指針

①検診項目：質問、視診、子宮頸部の細胞診及び内診

②対象年齢：20歳以上

③検診間隔：2年に1回

表2 令和6年度市区町村用がん検診チェックリスト実施率

	胃 (エックス線)		胃 (内視鏡)		大腸		肺		乳		子宮頸	
	集団	個別	集団	個別	集団	個別	集団	個別	集団	個別	集団	個別
福島県	72.8	62.2	53.8	71.5	71.1	65	73.1	65.3	73.6	68.6	72.5	67.4
全国	84.3	75.1	81.7	78.8	83.8	76.1	84	74.3	84.3	77.8	83.9	78.2

※チェックリスト項目について、実施（もしくは実施予定）と回答した割合。

※このグラフには、次の市町村は掲載されておりません。

①検診未実施市町村 ②チェックリスト調査未回答市町村

図1 令和6年度市区町村別子宮がん検診チェックリストの遵守率（集団）

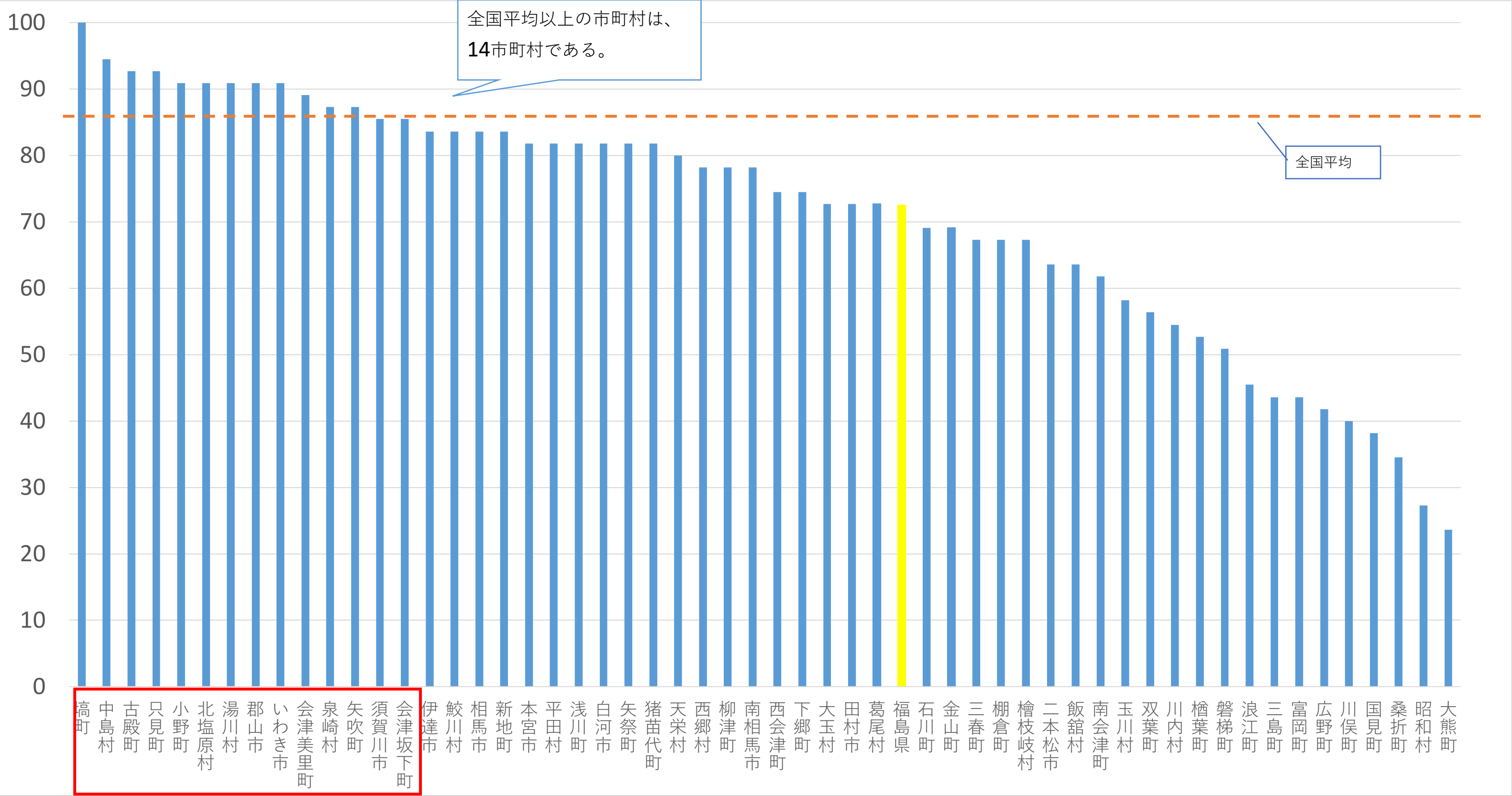


図2 令和6年度市区町村別子宮がん検診チェックリストの遵守率（個別）

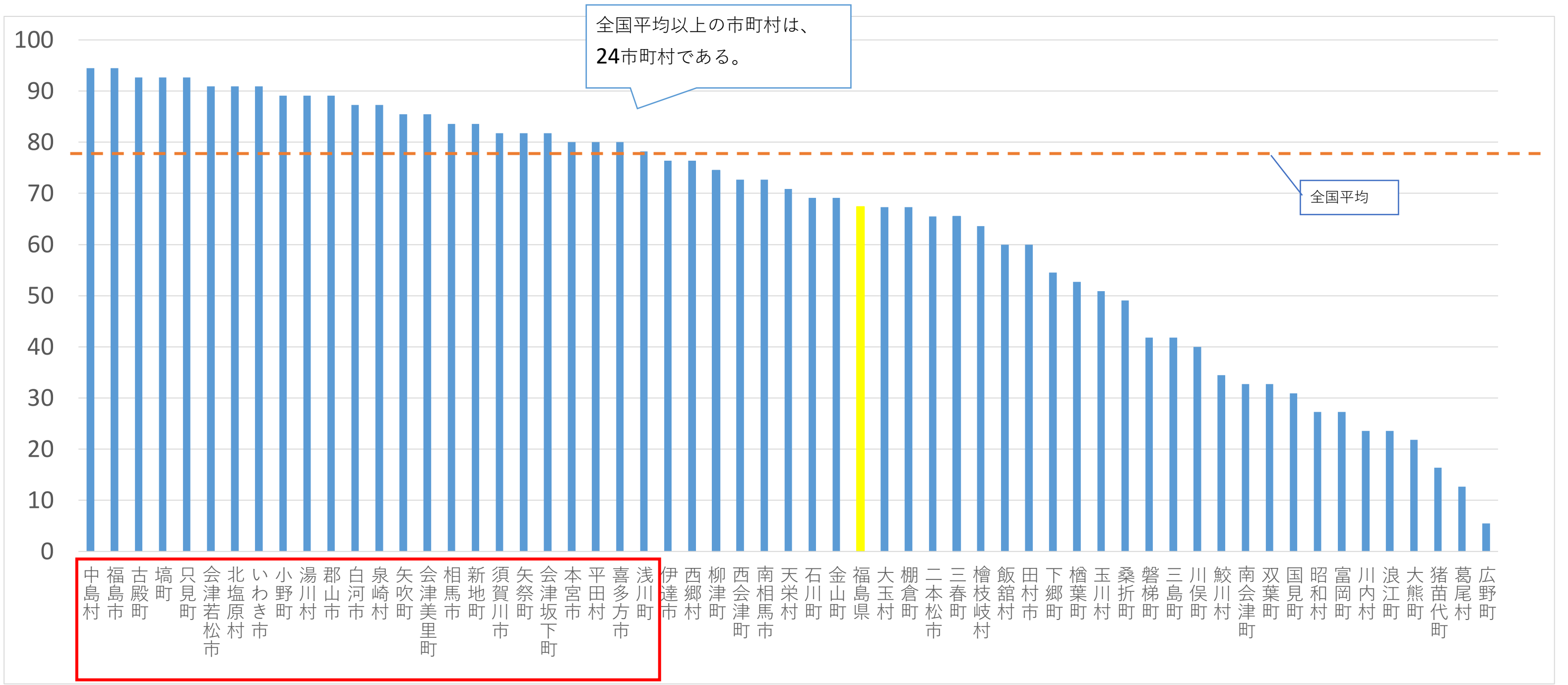


表3 令和6年度チェックリスト項目別の実施状況（項目一部抜粋）

※項目について、実施（もしくは実施予定）と回答した市町村数。
※この表には、次の市町村は掲載されておりません。 ①検診未実施市町村 ②チェックリスト調査未回答市町村

（子宮がん検診）

	項目	集団	個別		項目	集団	個別
1	対象者全員に、個別に受診勧奨を行っている	42/55	37/58	7	精検検査結果が不明の者について結果を確認している	48/55	47/58
2	未受診者へ再勧奨を行っている。	6/55	7/58	8	精検結果を市区町村、検診機関（医療機関）、精密検査機関が共有している	47/55	43/58
3	個人別の受診データベースを作成している	53/55	55/58	9	精密検査未受診者に精密検査の受診勧奨を行っている	53/55	50/58
4	受診勧奨時にがん検診の意義や精検受診の必要性等を記載した資料を全員に配布している	41/55	38/58	10	委託先検診機関（医療機関）を、仕様書の内容に基づいて選定している	50/55	49/58
5	要精検者全員に対し、受診可能な精密検査機関名（医療機関名）の一覧を提示している	41/55	36/58	11	検診機関（医療機関）に精度管理評価を個別にフィードバックしている	8/55	9/58
6	精密検査方法及び、精密検査（治療）結果を把握している	53/55	52/58	12	「検診機関用チェックリスト」の遵守状況をフィードバックしている	3/55	6/58

2.がん検診受診率の推移等について

《ポイント》											
・ コロナ禍以前より受診率高い。若い世代の受診率も向上傾向にある。											
・ 目標値（受診率60％）に届いていない市町村は約半数。											

表4 令和6年度福島県の子宮頸がん検診受診者の推移

年 度	H27年度	H28年度	H29年度	H30年度	R1年度	R2年度	R3年度	R4年度	R5年度	R6年度	前年比
対象数	264,339	230,016	230,016	230,016	230,016	230,016	195,450	191,137	187,746	184,805	
	(485,690)	(458,219)	(458,219)	(458,219)	(458,219)	(458,219)	(431,121)	(429,597)	(427,833)	(425,865)	
受診者数	57,840	55,702	52,474	51,444	49,196	44,987	48,477	47,526	45,892	46,107	215
	(69,036)	(66,941)	(64,917)	(64,170)	(63,031)	(57,084)	(63,313)	(62,565)	(61,619)	(61,977)	358
受診率	40.4%	43.9%	42.6%	42.6%	39.8%	37.6%	44.7%	46.2%	46.0%	46.4%	0.37
	(25.9%)	(26.3%)	(25.9%)	(25.9%)	(25.2%)	(24.0%)	(25.9%)	(26.8%)	(26.7%)	(26.9%)	0.22

※上段は年齢上限あり（20～69歳）を記載、下段（ ）内は年齢上限なし（20歳以上）を対象とした数値を参考値として記載。

図3 福島県の子宮頸がん検診受診率の推移

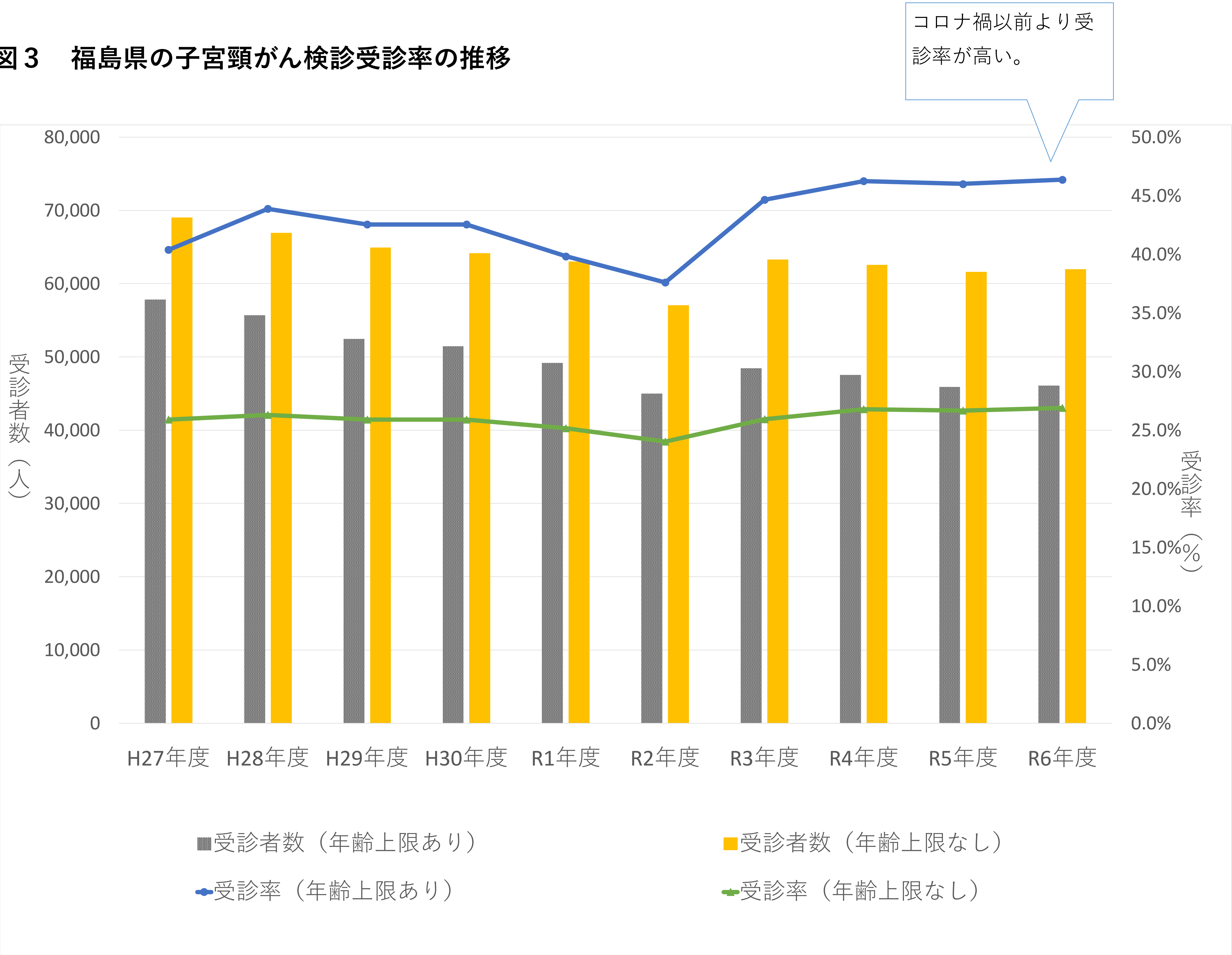


図4 子宮頸がん検診に係る年齢区分別の受診率の推移

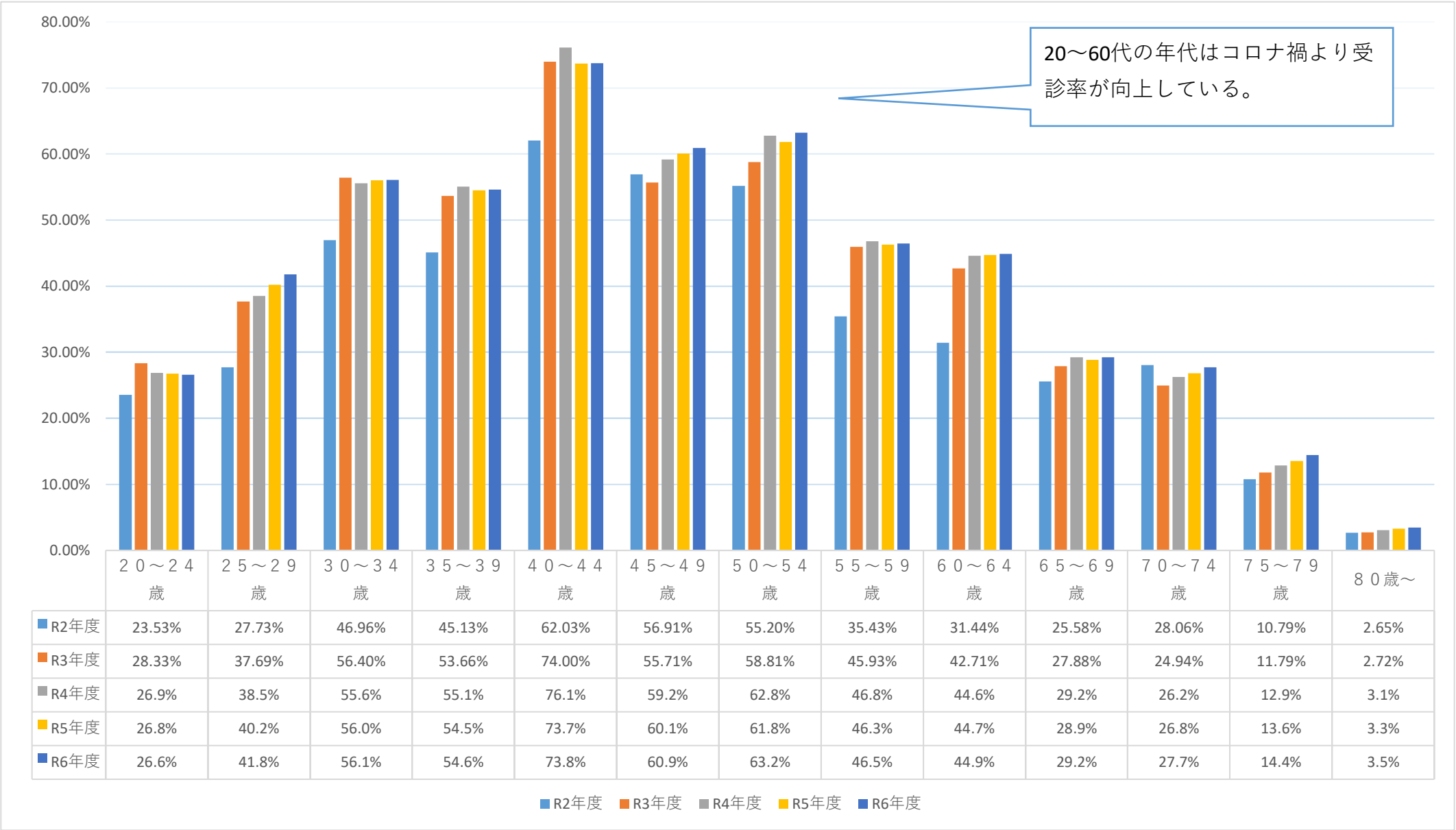


図5 令和6年度市町村別 子宮頸がん検診受診率（20～69歳）

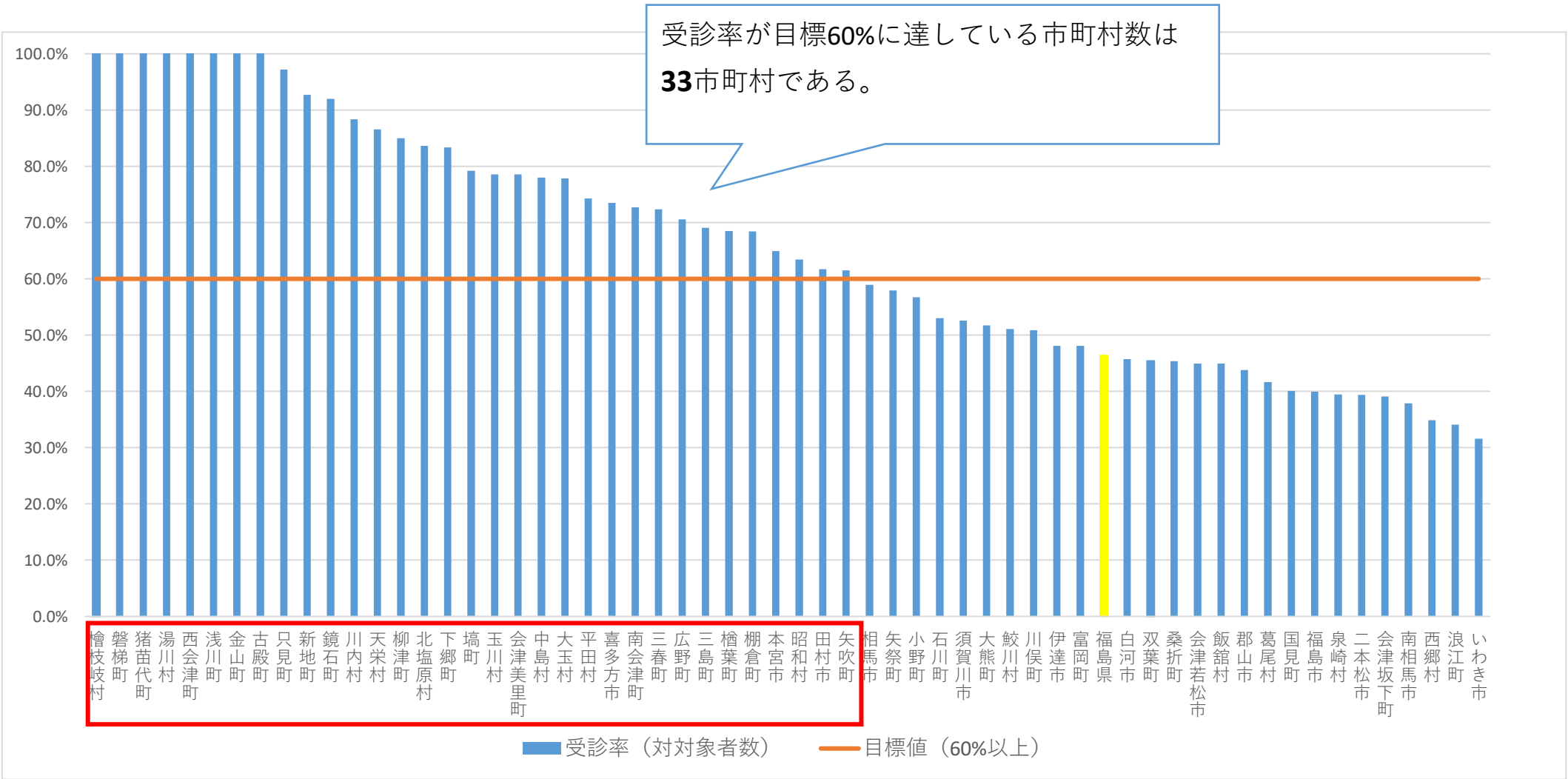


図6 子宮頸がん検診に係る集団・施設検診の割合

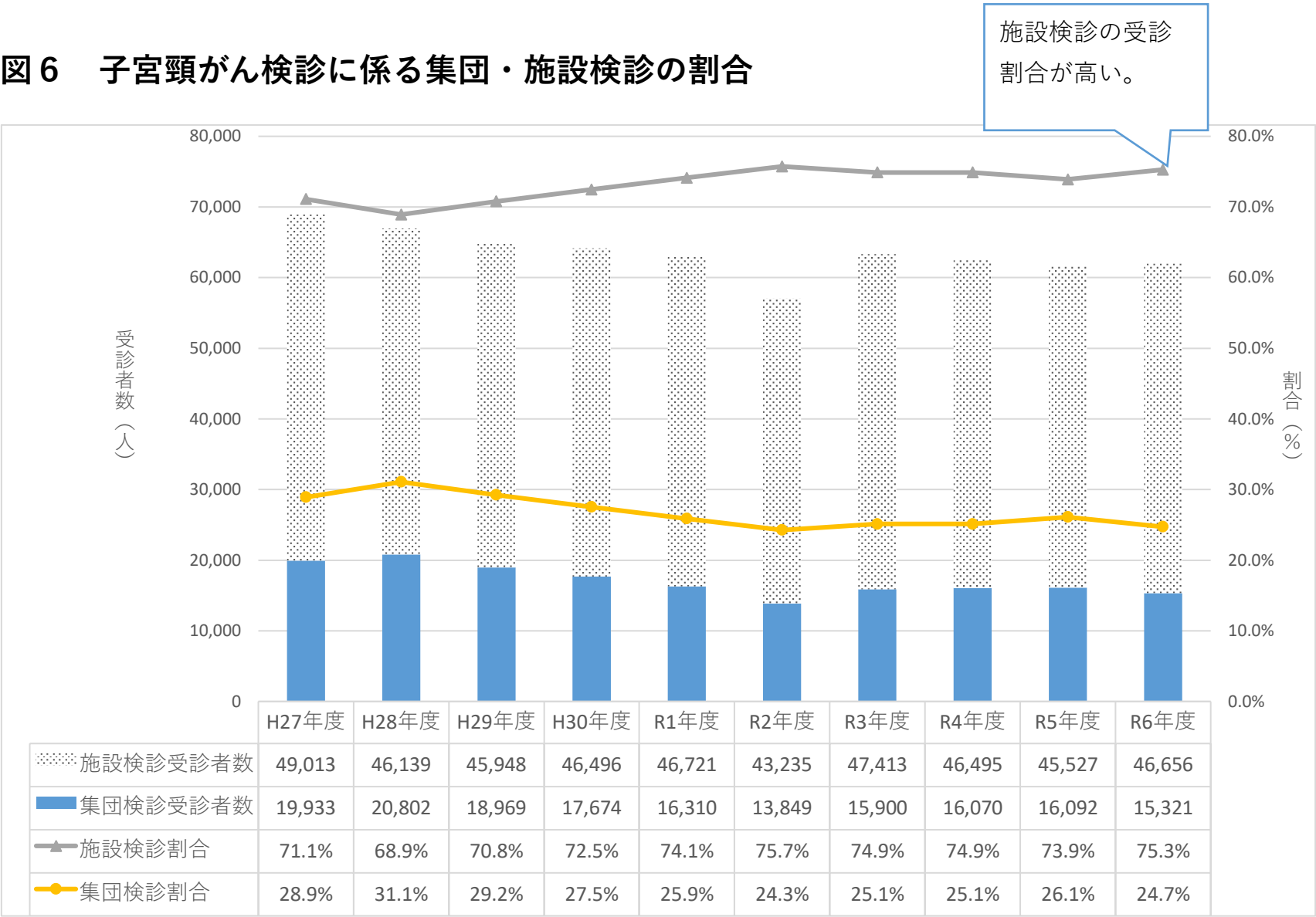


表 5 市町村別 子宮頸がん検診受診率の推移（集団検診+施設検診，20～69歳）

No.	市町村名	R2年度		R3年度		R4年度		R5年度		R6年度		受診者数増減 R6-R5	受診率増減 R6-R5	市町村名
		検診受診者数	受診率（対対象者数）	検診受診者数	受診率（対対象者数）	検診受診者数	受診率（対対象者数）	検診受診者数	受診率（対対象者数）	検診受診者数	受診率（対対象者数）			
1	福島市	5,850	33.96%	6,156	38.06%	5,995	38.98%	5,975	39.07%	6,073	39.94%	98	0.87	福島市
2	二本松市	807	27.88%	1,207	44.73%	1,431	47.54%	885	43.20%	1,012	39.40%	127	▲ 3.81	二本松市
3	伊達市	1,019	36.70%	1,493	44.27%	1,401	52.86%	1,298	51.22%	1,205	48.05%	▲ 93	▲ 3.17	伊達市
4	本宮市	1,009	58.37%	930	66.48%	1,043	68.73%	903	68.59%	940	64.90%	37	▲ 3.69	本宮市
5	桑折町	242	36.36%	247	47.11%	222	46.60%	225	46.00%	225	45.40%	0	▲ 0.60	桑折町
6	国見町	214	40.86%	163	42.57%	181	46.70%	141	44.47%	152	40.12%	11	▲ 4.35	国見町
7	川俣町	244	40.15%	280	47.61%	262	51.41%	250	50.32%	239	50.87%	▲ 11	0.55	川俣町
8	大玉村	546	86.73%	471	80.15%	561	92.34%	445	88.43%	449	77.85%	4	▲ 10.58	大玉村
9	郡山市	7,402	36.33%	8,063	41.59%	7,836	43.24%	7,777	43.15%	7,991	43.80%	214	0.65	郡山市
10	須賀川市	1,970	42.78%	2,036	49.59%	2,112	52.38%	1,984	52.42%	2,055	52.61%	71	0.19	須賀川市
11	田村市	1,005	51.65%	716	51.96%	824	48.43%	685	48.39%	1,183	61.75%	498	13.36	田村市
12	鏡石町	538	64.60%	587	81.98%	630	90.06%	614	91.75%	578	92.02%	▲ 36	0.27	鏡石町
13	天栄村	187	61.51%	183	72.65%	202	77.53%	196	76.83%	203	86.56%	7	9.73	天栄村
14	石川町	294	37.58%	230	42.90%	243	41.43%	256	43.81%	342	52.98%	86	9.17	石川町
15	玉川村	182	52.53%	283	66.18%	225	79.56%	216	73.30%	226	78.60%	10	5.30	玉川村
16	平田村	322	79.10%	345	97.91%	292	91.24%	270	83.40%	183	74.28%	▲ 87	▲ 9.11	平田村
17	浅川町	286	90.76%	427	119.68%	295	123.76%	369	115.17%	291	113.94%	▲ 78	▲ 1.23	浅川町
18	古殿町	267	71.86%	296	94.48%	288	99.93%	270	103.42%	254	100.17%	▲ 16	▲ 3.25	古殿町
19	三春町	445	42.23%	452	57.81%	570	68.34%	552	74.05%	504	72.35%	▲ 48	▲ 1.70	三春町
20	小野町	357	47.73%	322	59.12%	310	57.35%	308	58.22%	281	56.71%	▲ 27	▲ 1.51	小野町
21	白河市	1,148	37.48%	1,386	41.26%	1,237	43.87%	1,312	43.43%	1,314	45.72%	2	2.30	白河市
22	西郷村	369	41.14%	478	43.16%	421	41.15%	401	37.94%	390	34.90%	▲ 11	▲ 3.04	西郷村
23	泉崎村	195	41.68%	208	39.99%	162	38.94%	182	36.94%	168	39.47%	▲ 14	2.53	泉崎村
24	中島村	205	58.38%	216	72.96%	203	74.80%	214	73.09%	212	78.02%	▲ 2	4.93	中島村
25	矢吹町	609	53.50%	585	64.28%	556	62.60%	572	61.65%	536	61.53%	▲ 36	▲ 0.12	矢吹町
26	棚倉町	314	44.82%	384	59.40%	342	56.19%	442	68.91%	320	68.43%	▲ 122	▲ 0.47	棚倉町
27	矢祭町	207	53.03%	130	75.10%	140	62.60%	103	58.22%	134	57.95%	31	▲ 0.27	矢祭町
28	塙町	396	62.71%	417	78.48%	379	76.76%	388	77.85%	331	79.19%	▲ 57	1.35	塙町
29	鮫川村	164	62.30%	74	69.56%	59	47.91%	67	47.53%	71	51.07%	4	3.54	鮫川村
30	会津若松市	2,602	37.09%	2,556	44.54%	2,433	44.18%	2,373	43.28%	2,530	44.96%	157	1.68	会津若松市
31	喜多方市	1,219	53.41%	1,477	76.33%	1,328	74.46%	1,292	71.64%	1,368	73.49%	76	1.85	喜多方市
32	北塩原村	67	66.05%	88	85.07%	85	99.66%	67	95.77%	58	83.62%	▲ 9	▲ 12.14	北塩原村
33	西会津町	231	98.92%	291	121.65%	216	123.36%	248	115.95%	202	116.28%	▲ 46	0.33	西会津町
34	磐梯町	269	97.81%	287	130.25%	265	131.85%	264	134.44%	251	136.56%	▲ 13	2.12	磐梯町
35	猪苗代町	747	74.13%	696	87.82%	644	84.99%	626	83.95%	626	128.47%	0	44.52	猪苗代町
36	会津坂下町	246	35.37%	289	42.71%	276	46.73%	239	43.64%	236	39.11%	▲ 3	▲ 4.53	会津坂下町
37	湯川村	239	96.79%	245	174.63%	244	136.04%	201	124.22%	214	125.24%	13	1.02	湯川村
38	柳津町	145	61.01%	140	93.22%	124	98.51%	107	85.68%	103	85.02%	▲ 4	▲ 0.66	柳津町
39	三島町	63	55.77%	55	84.26%	45	72.17%	49	73.99%	43	69.04%	▲ 6	▲ 4.94	三島町
40	金山町	61	62.58%	76	88.90%	70	104.91%	71	103.29%	61	102.45%	▲ 10	▲ 0.84	金山町
41	昭和村	23	50.39%	55	57.46%	44	60.95%	56	61.16%	47	63.41%	▲ 9	2.25	昭和村
42	会津美里町	1,118	72.42%	996	85.29%	900	80.69%	889	77.76%	825	78.56%	▲ 64	0.80	会津美里町
43	下郷町	197	77.57%	234	80.52%	224	88.11%	215	92.37%	183	83.38%	▲ 32	▲ 8.99	下郷町
44	檜枝岐村	32	242.86%	33	188.80%	32	196.41%	28	199.07%	28	185.43%	0	▲ 13.64	檜枝岐村
45	只見町	91	53.70%	125	83.41%	104	95.82%	108	93.21%	102	97.21%	▲ 6	4.00	只見町
46	南会津町	587	61.63%	579	73.23%	564	74.36%	529	74.81%	508	72.71%	▲ 21	▲ 2.10	南会津町
47	相馬市	953	46.15%	1,118	59.13%	1,266	69.36%	911	61.94%	1,010	58.91%	99	▲ 3.03	相馬市
48	南相馬市	1,209	37.07%	1,238	40.42%	1,221	42.25%	1,159	41.94%	973	37.87%	▲ 186	▲ 4.08	南相馬市
49	広野町	290	95.78%	155	80.67%	157	73.13%	165	77.19%	142	70.56%	▲ 23	▲ 6.63	広野町
50	檜葉町	529	80.49%	495	70.20%	502	72.13%	506	69.24%	511	68.49%	5	▲ 0.75	檜葉町
51	富岡町	779	52.71%	795	58.95%	766	56.36%	745	54.74%	709	48.05%	▲ 36	▲ 6.69	富岡町
52	川内村	102	97.61%	102	94.35%	90	98.13%	88	99.76%	66	88.33%	▲ 22	▲ 11.43	川内村
53	大熊町	479	67.42%	508	34.65%	547	51.37%	570	52.58%	528	51.71%	▲ 42	▲ 0.87	大熊町
54	双葉町	326	50.17%	317	49.94%	302	47.62%	325	56.10%	302	45.41%	▲ 23	▲ 10.69	双葉町
55	浪江町	999	56.01%	935	71.63%	727	36.42%	690	34.98%	647	34.11%	▲ 43	▲ 0.87	浪江町
56	葛尾村	46	43.75%	52	37.50%	39	41.15%	47	43.75%	34	41.67%	▲ 13	▲ 2.08	葛尾村
57	新地町	305	77.85%	395	98.42%	284	97.98%	336	91.23%	304	92.71%	▲ 32	1.48	新地町
58	飯舘村	251	45.56%	173	38.55%	178	38.80%	224	37.17%	162	44.93%	▲ 62	7.76	飯舘村
59	いわき市	3,989	17.74%	5,207	25.06%	5,427	29.23%	5,464	31.01%	5,472	31.62%	8	0.61	いわき市
	福島県	44,987	37.61%	48,477	44.65%	47,526	46.24%	45,892	46.01%	46,107	46.38%	215	0.37	福島県

3.がん検診におけるプロセス指標について

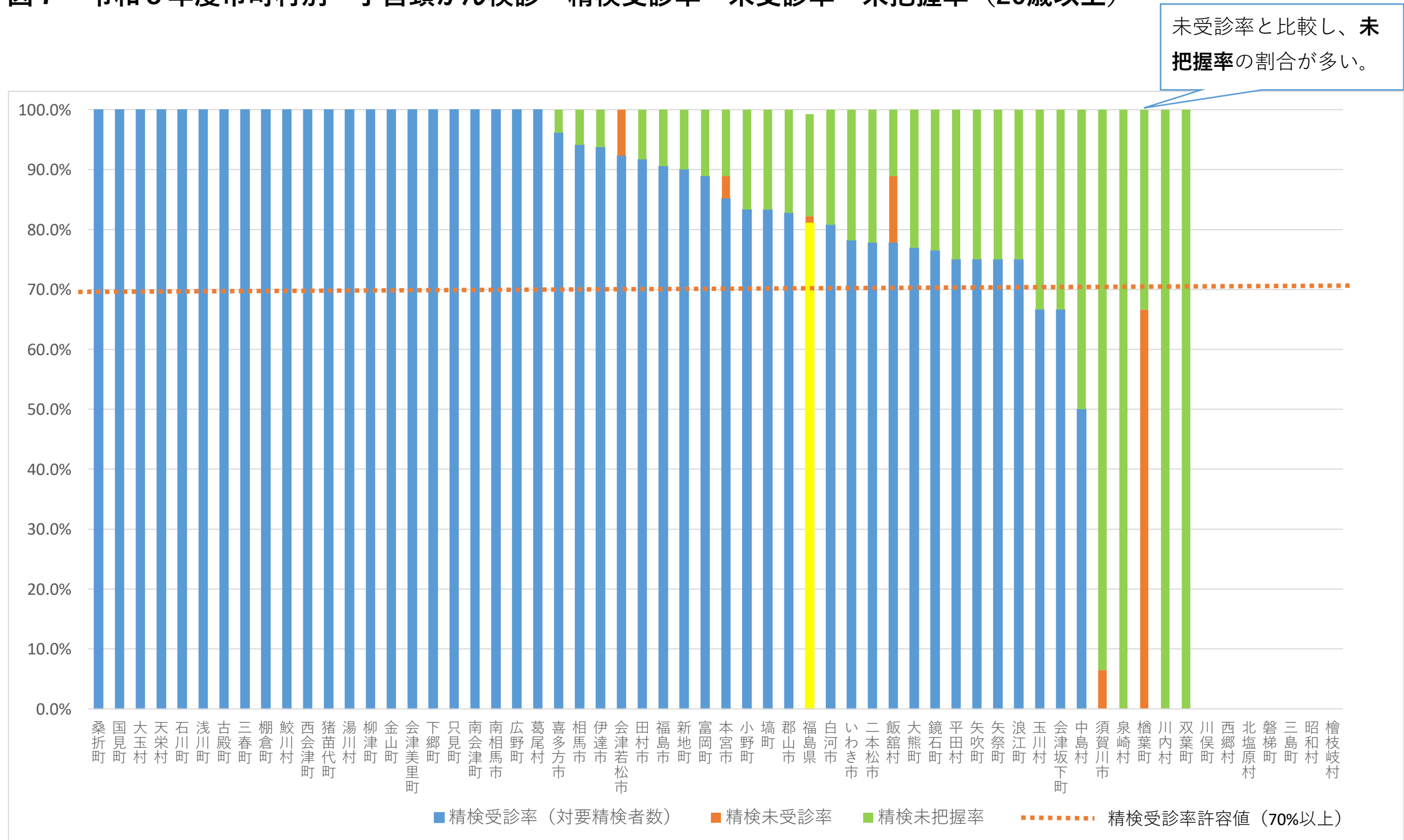
《ポイント》
・精密検査については、未受診率と比較すると未把握率が高い。
・県平均の要精検率については、許容値以内である。

表 6 令和 5 年度子宮頸がん検診精検受診率（20歳以上）

年度	受診者数	要精検者数	要精検率	精検受診者数	精検受診率	がん発見数	がん発見率 （対受診者数）	がん発見率 （対精検受診者数）
H27年度	69,036	669	1.00%	592	88.50%	26	0.04%	4.39%
H28年度	66,941	754	1.10%	703	93.20%	17	0.03%	2.42%
H29年度	64,917	772	1.19%	706	91.45%	12	0.02%	1.70%
H30年度	64,170	707	1.10%	624	88.26%	9	0.01%	1.44%
R1年度	63,031	703	1.12%	616	87.62%	15	0.02%	2.44%
R2年度	57,569	685	1.19%	602	87.88%	11	0.02%	1.83%※
R3年度	62,979	678	1.08%	581	85.69%	11	0.02%	1.89%
R4年度	61,619	689	1.10%	561	81.42%	8	0.01%	1.43%
R5年度	61,130	844	1.37%	685	81.16%	8	0.01%	1.17%

※R2年度以降は集計元データの変更により、当該年度の検診について当該年度と次年度に精密検査を受けた人の検査結果を集計している（R元年度以前は、当該年度検診について当該年度中に精密検査を受けた人を集計している。）

図 7 令和 5 年度市町村別 子宮頸がん検診 精検受診率・未受診率・未把握率（20歳以上）



※令和 5 年度検診を受診し、令和 5 ・ 6 年度中に精密検査を受けた人の結果。

図 8 令和 5 年度市町村別 子宮頸がん検診 要精検率（20歳以上）

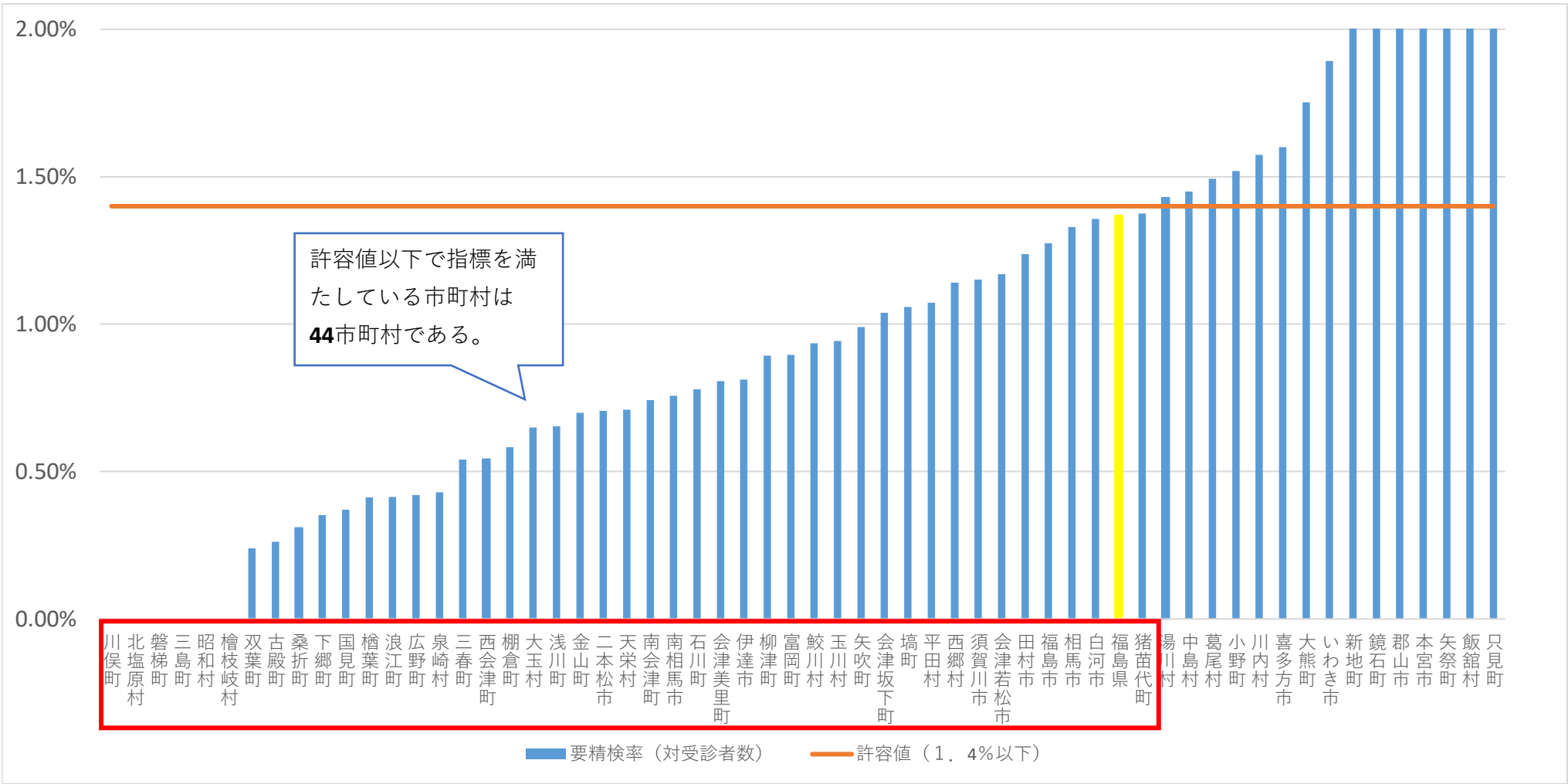
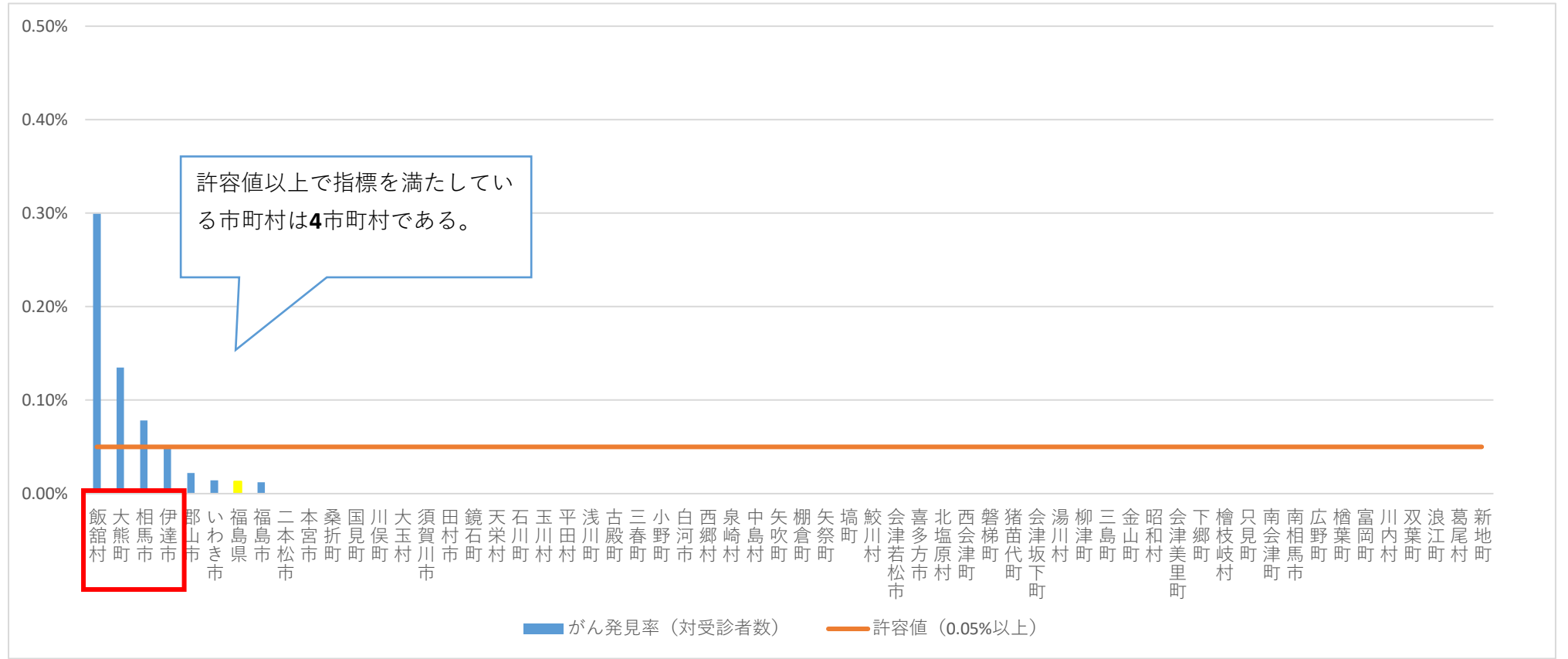
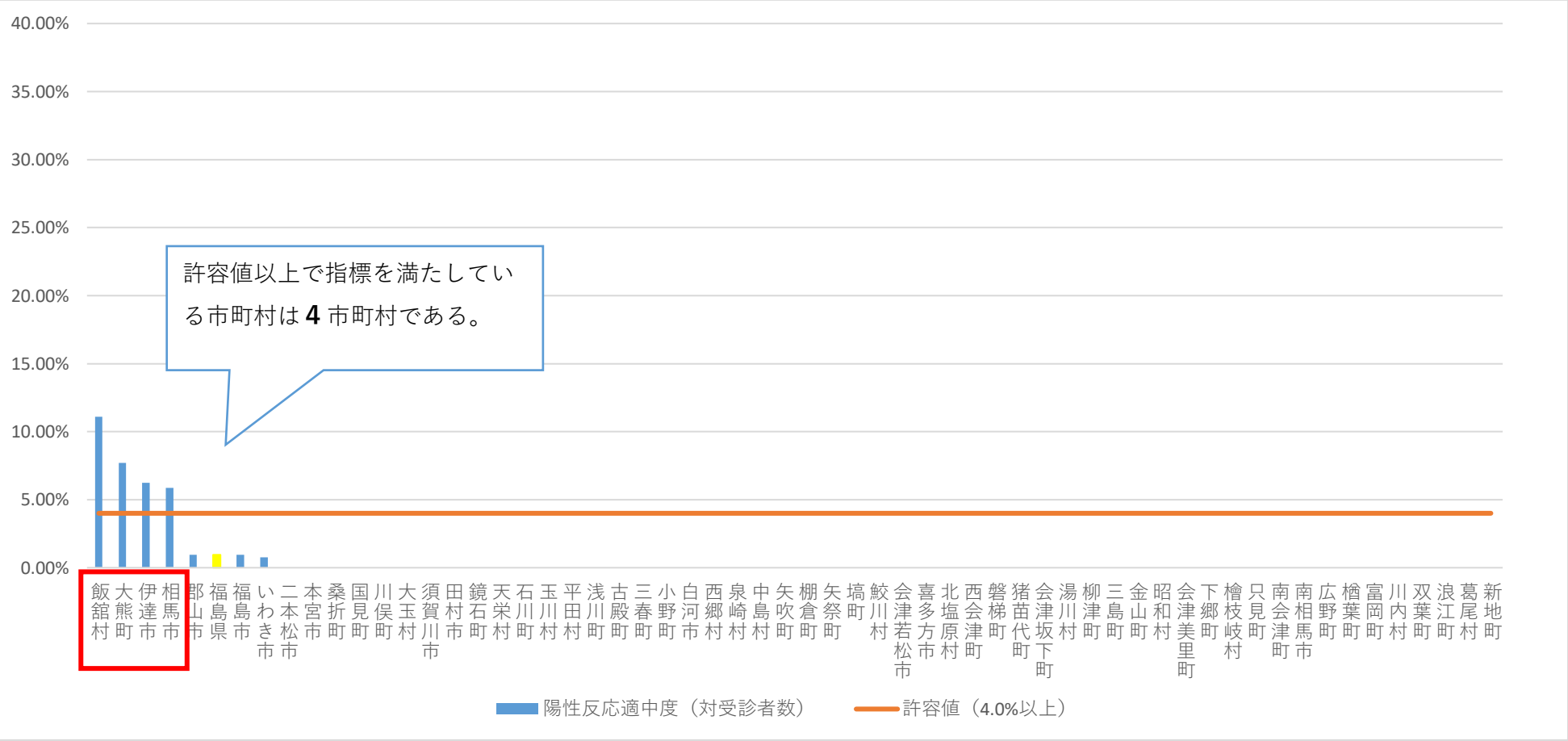


図 9 令和 5 年度市町村別 子宮頸がん検診 がん発見率（対受診者数） 20歳以上



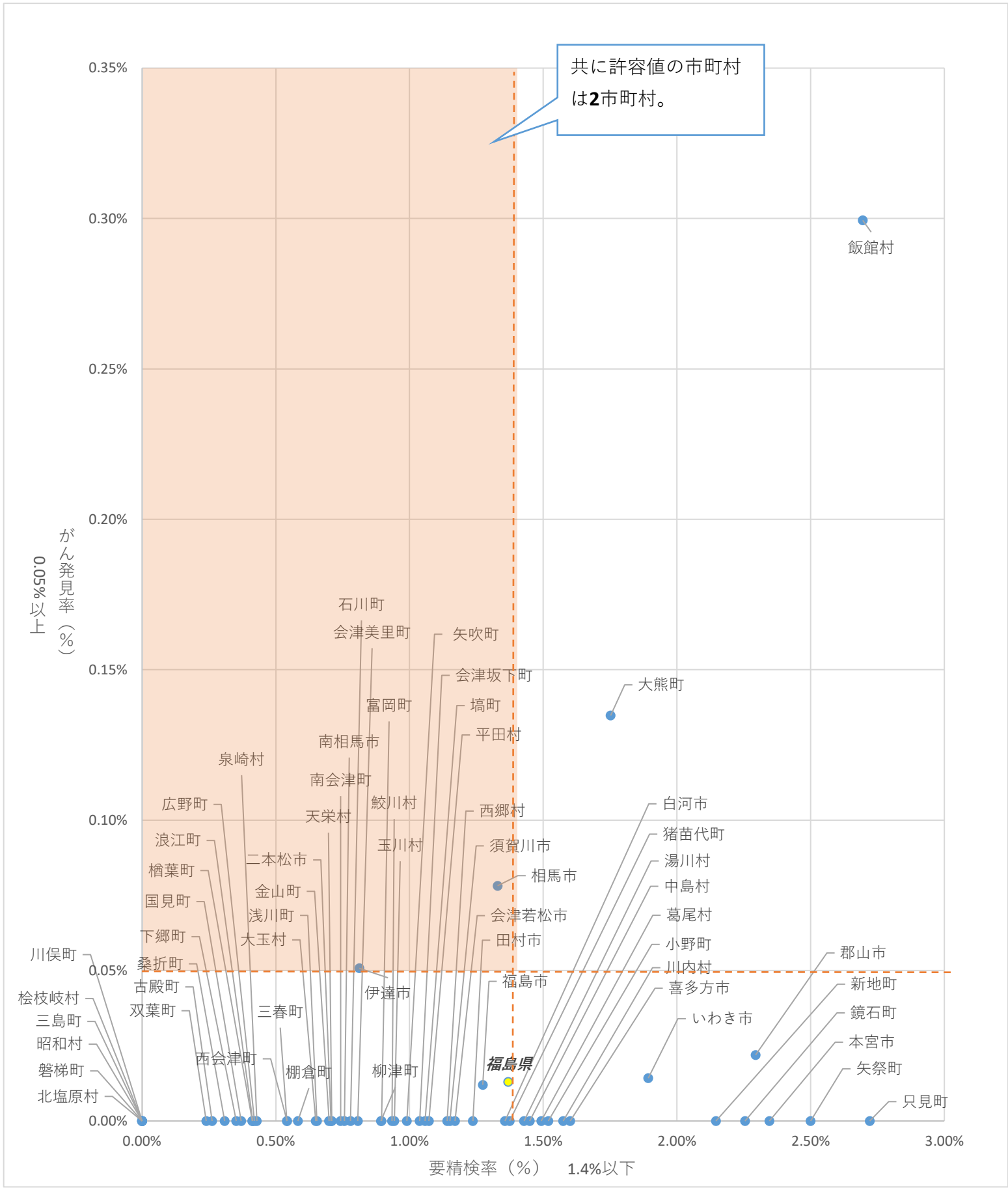
※令和 5 年度検診を受診し、令和 5 ・ 6 年度中に精密検査を受けた人の結果。

図 1 0 令和 5 年度子宮頸がん検診（市町村別） 陽性反応適中度 20歳以上



※令和 5 年度検診を受診し、令和 5 ・ 6 年度中に精密検査を受けた人の結果。

図 1 1 令和 5 年度子宮頸がん検診の要精検率とがん発見率のクロス



※令和 5 年度検診を受診し、令和 5・6 年度中に精密検査を受けた人の結果。