

いわき ものづくり塾[®]

参加者
募集

成果発表会&交流セッション

未来を切り開くアイデアに触れられる！産・学・官多様なネットワーク構築の絶好のチャンス！

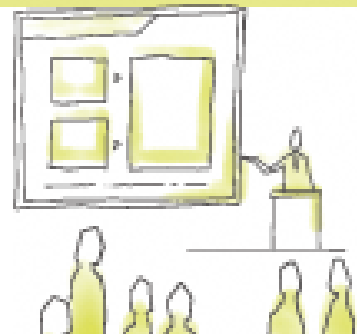
いわき地域の意欲的な参加者（社）が、福島国際研究教育機構（F-REI）のエネルギー、ロボット、原子力災害・防災の各分野の研究者による講義を通じて学びを深め、その学びをワークショップで事業構想として形にしました。本発表会では、事業構想の発表とF-REI研究者等との意見交換を通じて、様々な視点・立場から研究成果の社会実装に向けた可能性を共に探ります。

発表会終了後は、発表者・F-REI関係者・地域の皆さまを交えた交流会も開催いたします。分野や職種を問わず、地域課題の解決や先端技術の応用・社会実装に興味のある皆さまのご参加を心よりお待ちしております。

成果発表会 13:30-16:30

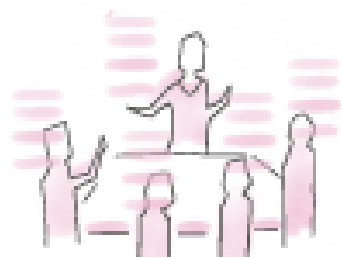
F-REI研究者からエネルギー、ロボット、原子力災害・防災の各分野について講義を受けた参加者が、ワークショップで磨き上げた事業構想を発表します。また、発表者と各分野の研究者や関係者の皆様とで、社会実装に向けた意見交換も行います。

発表会はワークショップ講師の並木様にファシリテートいただきます。



交流セッション 16:40-17:30

今後の社会実装や連携発展に向けた橋渡しの機会として、F-REI研究者の皆様やワークショップ講師の並木様、その他関係者の方々と、地域の皆さまを交えた交流セッションを設けます。ご自身の業務、研究をさらに加速させるため、様々な方とのネットワーク構築や、地域課題の発掘にお役立てください。



対象 企業人材、起業希望者、スタートアップ関係者、高専・大学生など興味のある方大歓迎！

令和8年

2/9 月 13:30~17:30

場所 いわき産業創造館（いわき市平字田町120番地 L A T O V 6 階）企画展示ホール

主催 福島県、公益社団法人いわき産学官ネットワーク協会 **共催** いわき市 **協力** 福島国際研究教育機構(F-REI)

定員 50名

参加費 無料

お申込みは
こちらから

締切 2/4 水



令和7年度 F-R E I と地域との連携モデル創出事業
いわきものづくり塾®成果発表会&交流セッション

申込締切	令和8年2月4日（水）
------	-------------

必要事項をご記入の上、E-mailまたはFAXにてお申し込みください。

E-mail icsn-jigyoku@iwaki-sangakukan.com

FAX:0246-21-7571

所属 (会社・団体・学校名)	
所在地	〒
電話番号	
E-mail (担当者様)	

所属 (会社・団体・学校名)	役職 学科・学年	氏名	交流会の参加
			○ / ×
			○ / ×
			○ / ×

※お申し込み頂いたお名前等の個人情報は本事業の目的以外には使用しません。

会場 いわき産業創造館 企画展示ホール
いわき市平字田町120番地 LATOV 6F
アクセス JR常磐線 いわき駅下車 徒歩3分

お問合せ 公益社団法人
いわき産学官ネットワーク協会
(担当:長瀬、佐々木)
TEL : 0246-21-7570
FAX : 0246-21-7571
E-mail icsn-jigyoku@iwaki-sangakukan.com

