

受講料  
無料!

令和8年度 再就職のための公共職業訓練

福島労働局 検索



# 『自分らしく生きる人のサポーターへ』

企業実習付き

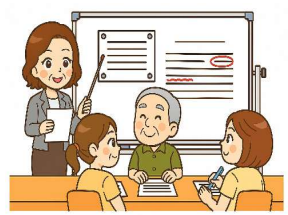
【No.D1】介護職員養成実践科

## 『ありがとう』が あなたのやりがいに

～未経験からでも安心の就職サポート付き～

募集期間	令和8年 3月23日(月)～5月11日(月)	17時15分まで
訓練期間	令和8年 6月 5日(金)～9月 4日(金)	3か月
		座学2か月 + 実習1か月

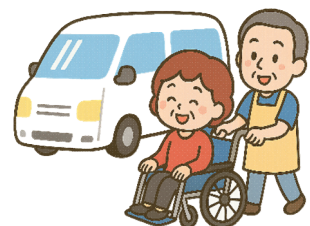
### 介護職に必要なこれらの科目を学びます!



介護職員初任者  
研修



認知症サポーター  
養成講座



福祉有償運送運転者  
講習

なかでもこの講習を  
受講できるのは、  
県内ではわずか!

#### check point!

現場での実習がある  
ため、就職へ  
つながりやすい!

この訓練では...

### 現場に適應できるコミュニケーション力と 介護技術を身に付けた人材をめざします!

#### 修了生の声

(令和7年6月～9月受講、訓練生アンケートより引用)

- ・大変勉強になりました。有意義な時間をありがとうございました。人生の分岐点・転換期で良い方向に進めそうです。
- ・今後受講される方や介護に興味を持っている方に、この訓練をお勧めしたい。
- ・今回、受講をすることで、知識や技術も身に付き、自己成長に多く繋がりました。貴重な時間と場所を提供していただき、ありがとうございました。
- ・希望職種の実習先での実習期間(18日間)は長く感じましたが、これ位の期間でなければ技術が身に付かないと思いました。

総合満足度  
100%

平均就職率  
約85.7%

(令和5～6年度  
介護職員養成実践科  
統計)

くわしくは  
相談窓口へ  
来てね





訓練期間	令和8年6月5日(金) ~ 令和8年9月4日(金) 3か月(座学2か月+実習1か月) 月曜日から金曜日まで ※土・日・祝日は訓練を行いません。
訓練時間	9:00~16:50 又は 17:20 ※訓練の終了時刻は、訓練日により異なります。 企業実習時は8:30~16:30又は9:00~17:00となります。
定員	16名 ※定員に満たない場合は、中止になることがあります。
訓練会場 (訓練実施施設)	ニューワーク情報サービス有限会社(須賀川市栄町370番地) TEL:0248-72-1616 実習: 県中地区の企業実習協力事業所等 ※選考時の駐車場はあります(無料)。 ※訓練中の駐車場もありますが、有料となりますので、訓練実施施設にご相談ください。 ※事前に見学することを推奨します。見学希望の際には、必ず訓練会場へ連絡して確認してください。
対象者	以下の①~⑤項目を全て満たすことが受講の条件です。 ①管轄ハローワークの受講あっせんを受けられる方。 ②ジョブ・カードを活用したキャリアコンサルティングを受けた結果、企業実習を通じた実践的な職業訓練の受講が必要であると判断された方。 ③介護に関する知識・技能を習得し、その技能をいかして再就職を強く望んでいる方。 ④職業訓練を受講することに強い意欲を有している方。 ⑤自力通所及び集合訓練が可能なる方。
自己負担費用 (税込) <受講料無料>	テキスト代 8,250円 (テキスト代については、訓練開始日までにご準備ください。 健康診断料(予定) 7,270円 (健康診断料、職業訓練生総合保険料については別途案内します。) 職業訓練生総合保険料 3,100円 ※なお、欠席により補講が発生した際の費用(3,000円/時)は別途、必要となります。
申込方法	お住まいを管轄するハローワークに受講申込書を提出してください(月曜~金曜・祝日を除く 8:30~17:15)。 ※受講に関しては、必ずハローワークでの事前相談が必要です。
選考 (個別面接)	選考日 令和8年5月19日(火) ※ご自身の都合による日程の指定はできません。 ※前日までにテクノアカデミー郡山から面接時間を電話連絡します。 ※連絡がつかない場合は、選考面接を受けられない場合があります。
選考会場	訓練会場と同じ
選考結果	令和8年5月27日(水)に文書で発送いたします。 ※郵便事情等により、到着まで3日程度かかります。 ※選考結果についてのご質問にはお答えできませんので、ご了承ください。

事前の施設見学  
がおすすめ!!



カリキュラム

訓練目標	介護職員初任者研修修了証明書を取得し、介護施設・訪問介護サービスなどの介護職員、障がい者施設などホームヘルプ業務ができる人材
仕上がり像	介護職員として、現場に適應できるコミュニケーション力と介護技術を身に付けた人材
目標資格	・介護職員初任者研修修了 ・福祉有償運送運転者講習修了 ・認知症サポーター養成講座修了

科目			
学科	訓練時間	実技	訓練時間
オリエンテーション	4	介護職員初任者研修(演習)	75
介護職員初任者研修(講義)	57	基本介護技術演習	9
ヒューマンスキル・ビジネススキル	15	実技習得確認テスト	6
訓練導入講習	46	福祉有償運送運転者講習	12
認知症サポーター養成講座	2	企業実習	112
就職支援講習	18		
学科計	142	実技計	214
合計		356時間	

使用機材 プロジェクタ、インターネット利用環境、LAN環境、介護ベット、ポータブルトイレ他

※介護職員初任者研修を修了するためには、関連する学科と実技全てを受講する必要があります。



ご質問、お問い合わせ

福島県立テクノアカデミー郡山  
教務課 委託訓練担当  
〒963-8816 郡山市上野山5番地  
TEL 024-944-1663

電話でのお問い合わせは  
平日の午前9時から午後5時の時間帯にお願いします。