

道路パトロール情報 『いわき市南部エリア』 〔平成26年9月〕

○道路パトロールとは

勿来土木事務所では、国・県道11路線155kmの道路パトロールを行っています。

道路パトロールでは、歩行者や通行車が安心して安全に通行できるように道路施設の点検を行っています。道路上の障害物の撤去や路面にあいた穴の補修など簡易にできる作業はその場ですぐに行いますが、大がかりな補修が必要な場合は補修工事を業者に発注して行います。

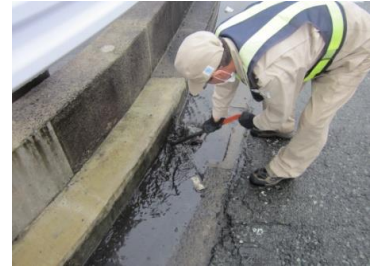
・作業状況写真



穴埋め作業



支障枝処理



側溝清掃

○先月（H26. 8月）の道路パトロール実績

項目・作業内容	主な場所（路線名）	作業箇所数
穴埋め 路面の穴ぼこ補修	いわき市田人町南大平（国道289号）	22 件
落石 落石除去	いわき市石塚町菫蒲沢（いわき市上三坂小野線）	1 件
倒木・枝払い 倒木除去等	いわき市田人町荷路夫（勿来浅川線）	13 件
道路補修 縁石補修・側溝清掃等	いわき市遠野町入遠野（いわき市上三坂小野線）	3 件
法面 法面崩れ補修		0 件
動物 動物事故の対応	いわき市田人町黒田（皿貝勿来停車場線）	5 件
落下物 車からの落とし物処理等	いわき市錦町落合（国道289号）	15 件
凍結 凍結防止剤散布・砂箱補充		0 件

○今月（H26. 9月）の道路パトロール重点項目

「路面、法面、路肩の状況」

チェックポイント

- ・各種支柱（照明・信号・標識等）の変形、腐食はないか。
- ・腐食によ倒壊の危険性はないか。
- ・発錆が著しいものや、傾斜したものがないか。

地震等の影響により、現在、道路や河川堤防に亀裂や段差が発生しております。

注意看板などに従い、注意して通行願います。



（問い合わせ先、
勿来土木事務所 (tel 0246-63-2131) へお知らせ下さい）