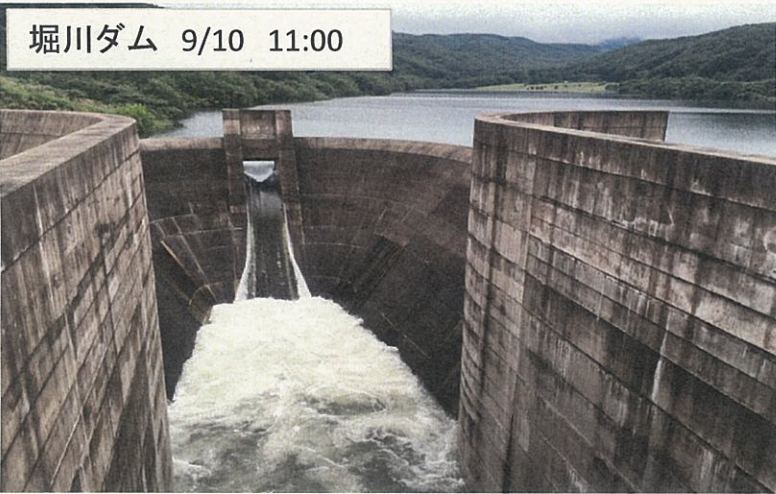


○堀川ダムでは、9月9日から10日まで244mmの雨が降り、最大26m<sup>3</sup>/sの流入量がありました。  
 しかし、ダムに水を貯め最大放流量を16m<sup>3</sup>/sにすることにより、下流の洪水被害を防ぐことが出来ました。  
 ○ダムに貯まった水は**242千m<sup>3</sup>**となりました。



堀川ダム 平常時



堀川ダム 9/10 11:00

