

実質化した人・農地プランの概要

猪苗代町のホームページ <https://www.town.inawashiro.fukushima.jp/cb/hpc/Article-12354.html>

福島県猪苗代町
渋谷地区

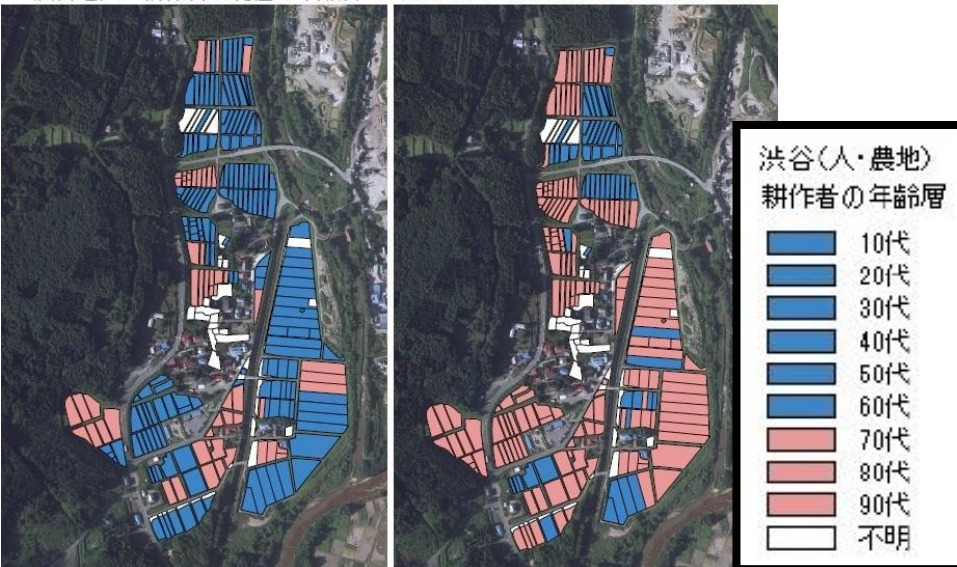
中山間
農業地域

対象地区の状況

地区内の耕地面積	21.5ha
70歳以上の農業者の耕作面積	14.0ha
うち後継者未定	0.0ha
うち後継者不明	0.7ha
中心経営体	7経営体
現状の経営面積	9.9ha
今後の経営面積	12.4ha
今後の引受意向（拡大分）	2.5ha

年齢分布図面

渋谷地区 耕作者の現在の年齢層 渋谷地区 耕作者の10年後の年齢層



対象地の課題

- ・若手農業者が減少している。
- ・高齢化が進み、後継者の目途がついていない。
- ・鳥獣害（クマ、イノシシ）の被害が多い。
- ・ほ場が小さく、大型機械での作業が難しい。
- ・農地が利用されず遊休化される農地が増加することが危惧される。

将来方針

- ・農地の貸借は人・農地プランを参考に集落に相談を行った上で、機構や農業委員会を活用し行う。
- ・集落の農地は集落内の農業者を中心に担うが、入作を希望する農業者や認定新規就農者の受入れを促進することで遊休化される農地が増加しないよう対応していく。

将来方針を実現するための取組方針

- ・農地の保全は中心経営体だけではなく、集落の農業者、土地の所有者一体となって取り組む。
- ・農業の生産効率の向上や農地集積・集約化を図るため、農地の大区画化・汎用化等の基盤整備に取り組む。
- ・電気柵や追い払い等による鳥獣害対策を地域全体で取り組む。

実質化した人・農地プランの概要

いわき市のホームページ <http://www.city.iwaki.lg.jp/www/contents/1450857001976/index.html>

福島県いわき市
平 赤沼地区

平地
農業地域

対象地区の状況

地区内の耕地面積	100.9ha
70歳以上の農業者の耕作面積	22.1ha
うち後継者未定	11.6ha
うち後継者不明	5.2ha
中心経営体	8経営体
現状の経営面積	23.8ha
今後の経営面積	40.4ha
今後の引受意向（拡大分）	16.6ha

年齢分布図面



対象地の課題

- ・用水路の配置により、水源の確保に時間がかかることや、畑が数カ所に点在していること等から、効率的な農業生産ができていない。
- ・地区の草刈り等の共同作業が、高齢化による負担が大きいことから、今後は地区内外の新たな担い手を位置づけ・育成を行う必要がある。

将来方針

- ・地元農業者を中心に農地集積し、効率的な生産を行う。
- ・現状、露地園芸の農業者が多いため、施設園芸へ誘導し、安定した農業生産と収益性向上を図る。
- ・複数の農業者に農地が分散しているため、将来的に少数の農業者に農地を集約化する。
- ・地区内の兼業農家と専業農家各々が、営農可能な引受面積について担い手と地権者間で調整を行う。

将来方針を実現するための取組方針

- ・ほ場整備事業による水源の安定確保と効率的生産の実施。
- ・観光農園（イチゴ・ブドウ）の開始による観光客誘致と収益性の向上を図る。
- ・市民農園の開始と施設の共同利用による地域密着型農業を目指す。
- ・台風・大雨等の水害に備えるための排水対策や用水路の整備・点検の実施