

# 福島県海岸危険箇所マップ (③いわき方部)

## 【注意】

このマップには、平成20年6月の岩手・宮城内陸地震が原因で、いわき市の海岸で発生したげ崩れ事故を受けて、令和5年6月に実施した点検調査において、下記理由により海岸への立ち入りが**危険**と判断された箇所を記載しています。

### (1) げ崩れのおそれがある海岸

くずれやすい天然のげけからなる海岸で、海岸にいとがけ崩れに巻き込まれるおそれがあります。

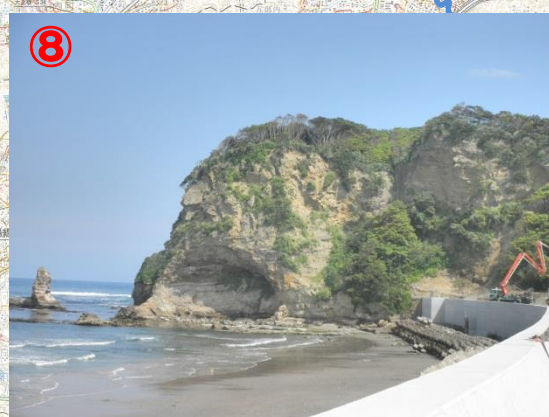
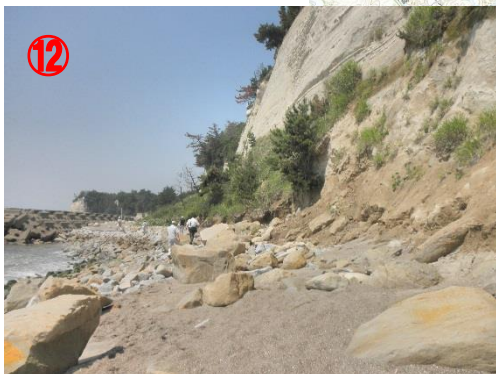
番号	区間	延長 (m)	種別
①	末続地区海岸:いわき市久之浜町末続地先～末続川河口	1,302	建設
②	金ヶ沢地区海岸:いわき市久之浜町末続地先～金ヶ沢地先	1,235	建設
③	金ヶ沢地区海岸:いわき市久之浜町金ヶ沢地先	955	建設・港湾
④	久之浜漁港・久之浜地区海岸:殿上崎周辺	370	港湾
⑤	四ツ倉漁港:いわき市久之浜町田の網地先～四倉町地先	880	港湾
⑥	豊間漁港:富神崎周辺	440	港湾
⑦	豊間漁港:塩屋崎周辺	340	港湾
⑧	豊間地区海岸:合磯岬周辺	255	建設
⑨	江名漁港:合磯岬周辺～江名港	876	港湾
⑩	永崎地区海岸:三崎公園周辺	2,420	建設・港湾
⑪	小名浜港:いわきサンマリーナ周辺	200	港湾
⑫	剣浜地区海岸:小名浜港～小浜漁港	2,585	建設・港湾
⑬	岩間佐糠地区海岸:竜宮岬周辺	720	建設
⑭	勿来漁港:勿来漁港周辺	750	港湾

### (2) 波にさらわれるおそれがある海岸

波打ち際までの砂浜が狭い海岸、磯になっている海岸、高波が打ち寄せやすい場所などは波にさらわれて沖合いに流されるおそれがあります。

番号	区間	延長 (m)	種別
①	末続地区海岸:末続川河口～いわき市久之浜町末続地先	449	建設
②	金ヶ沢地区海岸:いわき市久之浜町金ヶ沢地先	165	建設
③	久之浜漁港:大久川河口北側	50	漁港
④	四ツ倉漁港・仁井田地区海岸:いわき市四倉町地先～夏井川河口	4,499	漁港・建設
⑤	豊間漁港:富神崎周辺	130	港湾
⑥	豊間漁港:塩屋崎周辺	260	港湾
⑦	豊間漁港:豊間漁港周辺	420	港湾
⑧	豊間地区海岸:合磯岬周辺	100	建設
⑨	江名港～中之作港	620	港湾
⑩	中之作漁港:中之作港周辺	330	港湾
⑪	いわきサンマリーナ周辺	80	港湾

これ以外の箇所でも、波消しブロックの上での釣りや、海水浴場以外での遊泳などは**大変危険**ですので**絶対にやめましょう**。



**凡例**

- がけ崩れのおそれがある海岸 (Red line)
- 波にさらわれるおそれがある海岸 (Green line)
- 海水浴場 (Pink triangle)
- 港湾・漁港区域 (Yellow shaded area)

**＜お問い合わせ先＞**

いわき建設事務所 管理課 電話 (0246) 24-6120  
 小名浜港湾建設事務所 管理課 電話 (0246) 53-7141  
 ※ 黄色の港湾・漁港区域については、小名浜港湾建設事務所へ、その他については、いわき建設事務所へお問い合わせ下さい。