

大浜地区海岸【相馬市】

相馬港3号ふ頭岸壁【相馬市】



令和4年3月福島県沖地震に伴う

災害復旧の進捗状況



福島県土木部
令和5年7月31日現在

富岡大越線【富岡町】

落合浪江線【浪江町】

災害復旧事業全体の進捗状況（令和5年7月31日現在）

工種	査定箇所数 (箇所)	着工箇所数 (箇所)	着工率 (%)	完了箇所数 (箇所)	完了率 (%)
道路	62	62	100.0	56	90.3
橋梁	7	6	85.7	4	57.1
河川	6	6	100.0	4	66.7
砂防	1	1	100.0	1	100.0
港湾	33	33	100.0	10	30.3
漁港	25	25	100.0	13	52.0
海岸	5	5	100.0	1	20.0
公営住宅	3	3	100.0	3	100.0
合計	142	141	99.3	92	64.8

災害復旧事業の進捗状況について（道路）

相馬新地線

相馬郡新地町駒ヶ嶺字相良地内

復旧延長	537.7m
復旧概要	舗装工
進捗率	100.0%



施工前



至 相馬

令和5年3月完了



至 相馬

災害復旧事業の進捗状況について（道路）

浪江鹿島線

南相馬市鹿島区江垂中館地内

復旧延長 126.0m

復旧概要 舗装工

進捗率 100.0%



施工前



令和5年2月完了



災害復旧事業の進捗状況について（道路）

原町海老相馬線

南相馬市鹿島区北海老明神前地内

復旧延長	58.7m
復旧概要	舗装工
進捗率	100.0%



災害復旧事業の進捗状況について（道路）

落合浪江線

双葉郡浪江町大字小丸地内

復旧延長

82.4m

復旧概要

吹付砕工、鉄筋挿入工、
ロックネット工、舗装工

進捗率

10.0%



施工前



施工状況

至 葛尾村



災害復旧事業の進捗状況について（道路）

国道118号

須賀川市木之崎地内

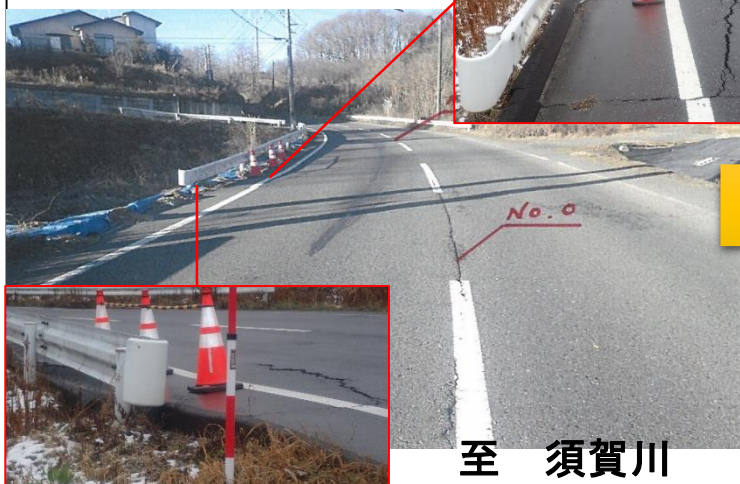
復旧延長 22.0m

復旧概要 舗装工

進捗率 100.0%



施工前



令和5年3月完了



災害復旧事業の進捗状況について（道路）

国道459号

二本松市田沢字法祈ヶ作地内

復旧延長

25.0m

復旧概要

現場吹付法砕工、
落石防止網工

進捗率

100.0%



施工前



令和5年3月完了



災害復旧事業の進捗状況について（橋梁）

飯坂保原線（月の輪大橋） 福島市鎌田地内	
復旧概要	伸縮装置取替工 舗装補修工
進捗率	100.0%



災害復旧事業の進捗状況について（橋梁）

国道399号（伊達橋歩道橋）

伊達市箱崎地内

復旧概要

支承取替工

進捗率

100.0%

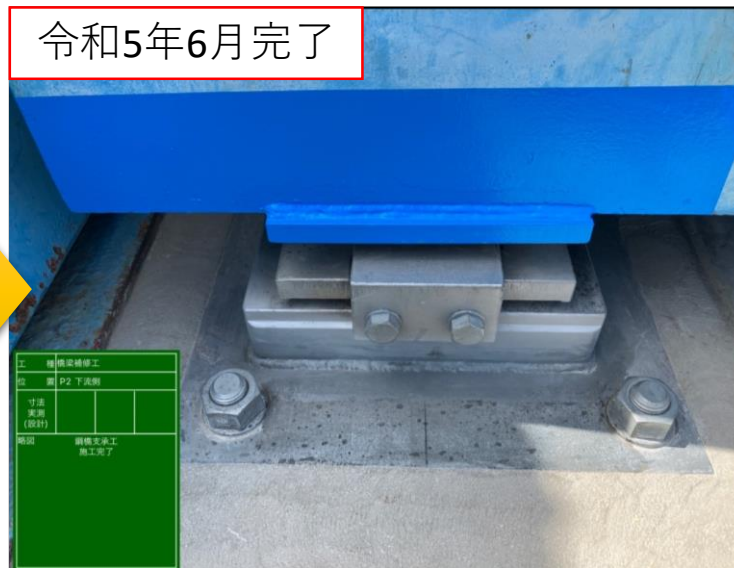


施工前



被災箇所

令和5年6月完了



災害復旧事業の進捗状況について（橋梁）

あぶくま高原道路(うつくしま大橋)

西白河郡矢吹町奉行塚地内

復旧概要

変位制限装置復旧

進捗率

100.0%



施工前



令和5年1月完了



災害復旧事業の進捗状況について（河川）

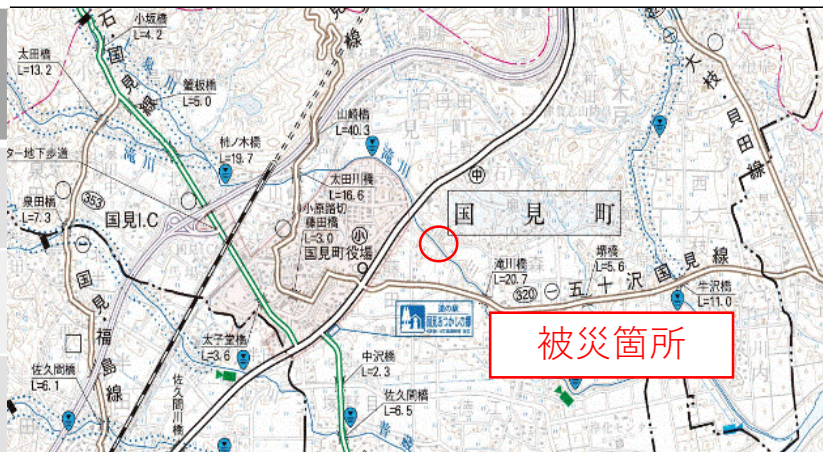
滝川筋

伊達郡国見町大字森山字滝東地内

復旧延長 225.1m

復旧概要 護岸工

進捗率 50.0%



施工前



施工状況

災害復旧事業の進捗状況について（砂防）

原瀬川筋

二本松市原七川原地内

復旧延長 52.5m

復旧概要 護岸工

進捗率 100.0%



被災箇所

施工前



令和5年3月完了

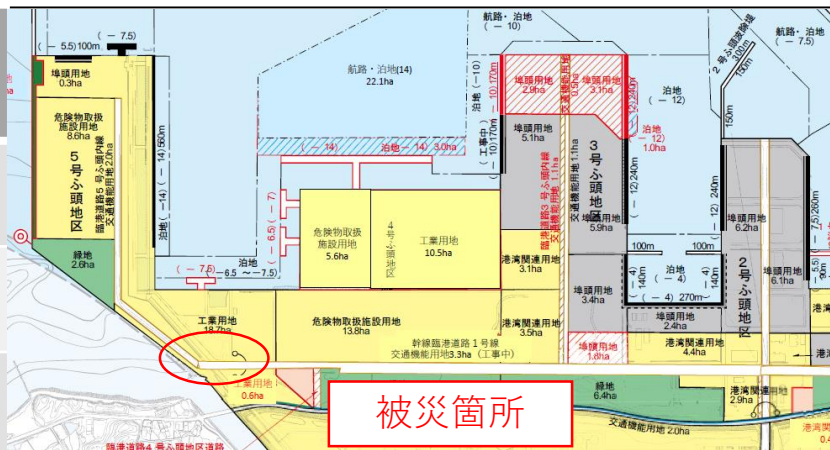


災害復旧事業の進捗状況について（港湾）

相馬港 5号ふ頭臨港道路

相馬郡新地町今泉地内

復旧延長	249.9m
復旧概要	道路工
進捗率	100.0%



災害復旧事業の進捗状況について（港湾）

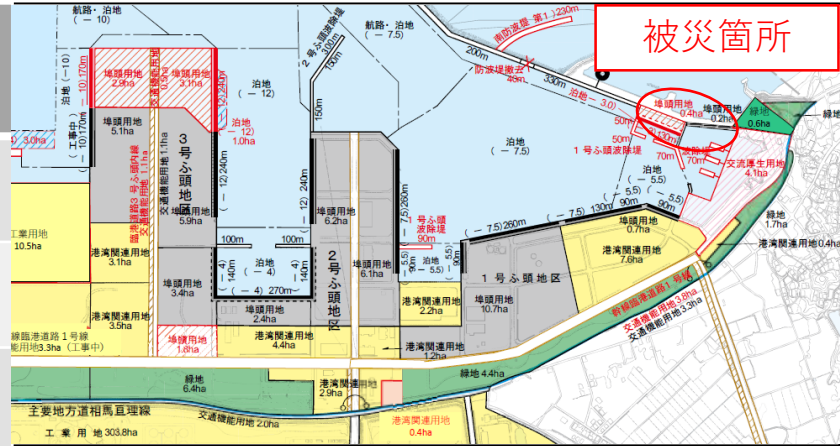
相馬港 南防波堤物揚場

相馬市原釜地内

復旧延長 155.0m

復旧概要 物揚場工

進捗率 80.0%



施工前



施工状況



災害復旧事業の進捗状況について（漁港）

松川浦漁港 鵜ノ尾岬地区

相馬市尾浜地内

復旧延長

55.1m

復旧概要

コンクリート舗装復旧工

進捗率

100.0%



施工前



令和5年7月完了



災害復旧事業の進捗状況について（漁港）

松川浦漁港 松川浦地区

相馬市尾浜地内

復旧延長

56.8m

復旧概要

堤防復旧工

進捗率

70.0%



被災箇所

施工前



施工状況



災害復旧事業の進捗状況について（建設海岸）

大浜地区海岸

相馬市岩子地内外

復旧延長

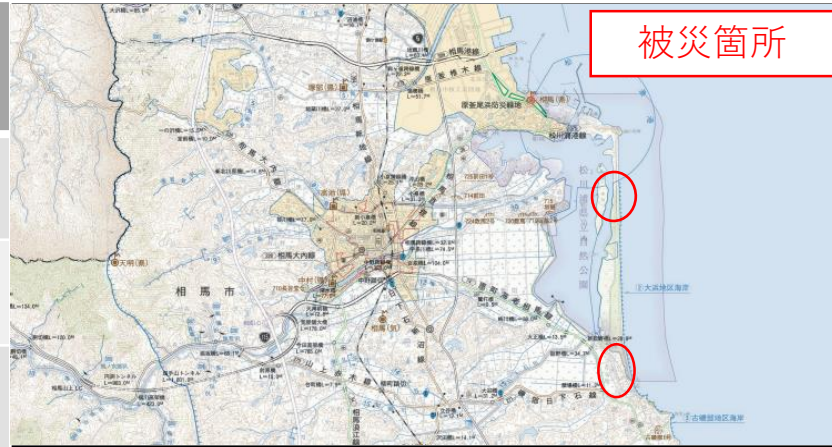
821.7m

復旧概要

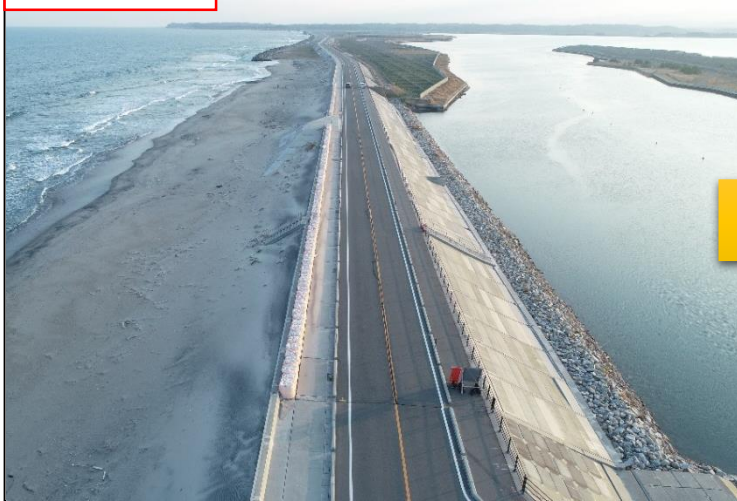
堤防復旧工

進捗率

60.0%



施工前



施工状況

