

令和4年3月福島県沖地震に伴う

災害復旧の進捗状況



福島県土木部
令和6年2月29日現在

災害復旧事業全体の進捗状況（令和6年2月29日現在）

工種	査定箇所数 (箇所)	着工箇所数 (箇所)	着工率 (%)	完了箇所数 (箇所)	完了率 (%)
道路	62	62	100.0	58	93.5
橋梁	6	6	100.0	4	66.7
河川	6	6	100.0	4	66.7
砂防	1	1	100.0	1	100.0
港湾	33	33	100.0	28	84.8
漁港	25	25	100.0	19	76.0
海岸	5	5	100.0	3	60.0
公営住宅	3	3	100.0	3	100.0
合計	141	141	100.0	120	85.1

災害復旧事業の進捗状況について（道路）

国道459号

二本松市田沢字法祈ヶ作地内

復旧延長

25.0m

復旧概要

現場吹付法砕工、
落石防止網工

進捗率

100.0%



施工前



令和5年3月完了



災害復旧事業の進捗状況について（橋梁）

飯坂保原線（月の輪大橋）

福島市鎌田地内

復旧概要

伸縮装置取替工
舗装補修工

進捗率

100.0%



施工前



令和5年3月完了



災害復旧事業の進捗状況について（砂防）

原瀬川筋

二本松市原セ川原地内

復旧延長 52.5m

復旧概要 護岸工

進捗率 100.0%



被災箇所

施工前



令和5年3月完了



災害復旧事業の進捗状況について（港湾）

相馬港 1号ふ頭岸壁

相馬市原釜地内

復旧延長 90.0m

復旧概要 岸壁工

進捗率 90.0%



施工前



施工状況



災害復旧事業の進捗状況について（港湾）

相馬港 1号ふ頭岸壁

相馬市原釜地内

復旧延長 90.0m

復旧概要 岸壁工

進捗率 100.0%



施工前



令和5年12月完了



災害復旧事業の進捗状況について（港湾）

相馬港 3号ふ頭先端護岸

相馬郡新地町駒ヶ嶺地内

復旧延長 299.6m

復旧概要 護岸工

進捗率 100.0%



施工前



令和6年2月完了



災害復旧事業の進捗状況について（港湾）

相馬港 3号ふ頭取付護岸

相馬郡新地町駒ヶ嶺地内

復旧延長 49.2m

復旧概要 護岸工

進捗率 100.0%



施工前



令和5年12月完了



災害復旧事業の進捗状況について（漁港）

松川浦漁港 階段護岸

相馬市尾浜地内

復旧延長

260.0m

復旧概要

護岸復旧工

進捗率

100.0%



施工前



令和5年12月完了



災害復旧事業の進捗状況について（漁港）

松川浦漁港
相馬市尾浜地内

松川浦地区

復旧延長

123.9m

復旧概要

防砂堤復旧工

進捗率

100.0%



施工前



令和5年12月完了



災害復旧事業の進捗状況について（漁港）

松川浦漁港 松川浦地区
相馬市尾浜地内

復旧延長 75.6m

復旧概要 岸壁復旧工

進捗率 70.0%



施工前



施工状況



災害復旧事業の進捗状況について（建設海岸）

大浜地区海岸

相馬市岩子地内外

復旧延長

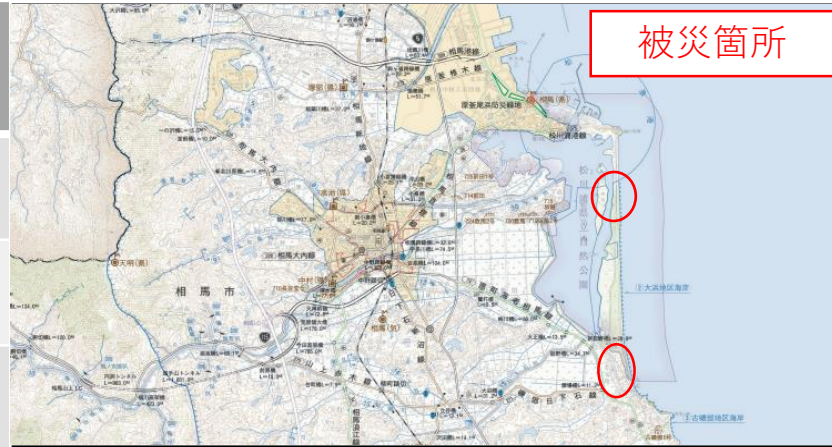
821.7m

復旧概要

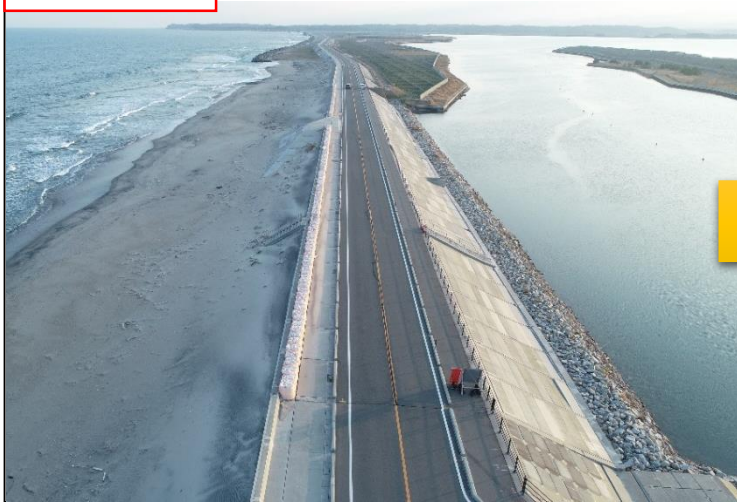
堤防復旧工

進捗率

100.0%



施工前



令和6年2月完了

