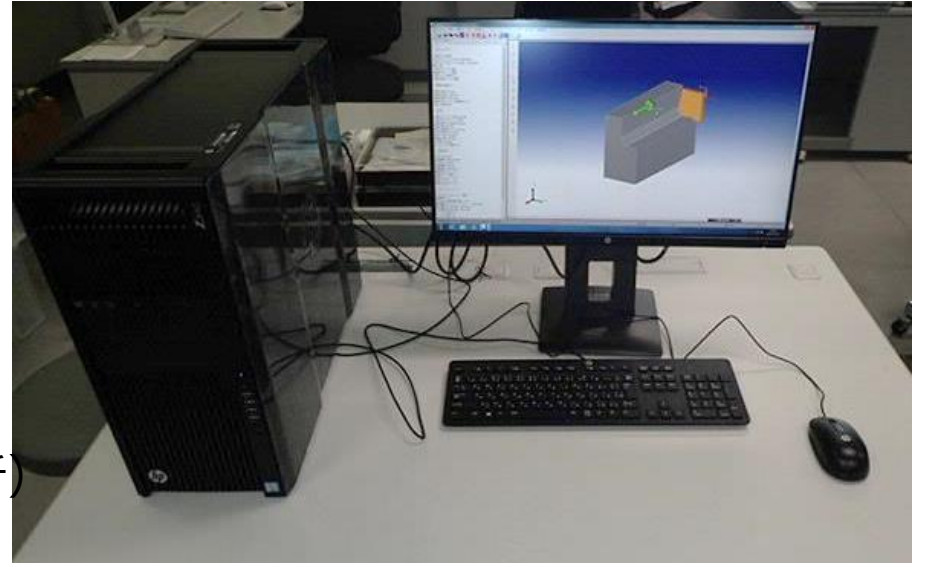


装置の概要

【型式等】

装置名称：AdvantEdge FEM / Production Module
 メーカー：THIRD WAVE SYSTEMS
 型式：7.2009 (AsvantEdg)
 7.2.3 x64 (Production Module)



【仕様】

- AdvantEdge FEM (2次元加工、3次元加工解析)
- Production Module (NCデータ評価・改善)

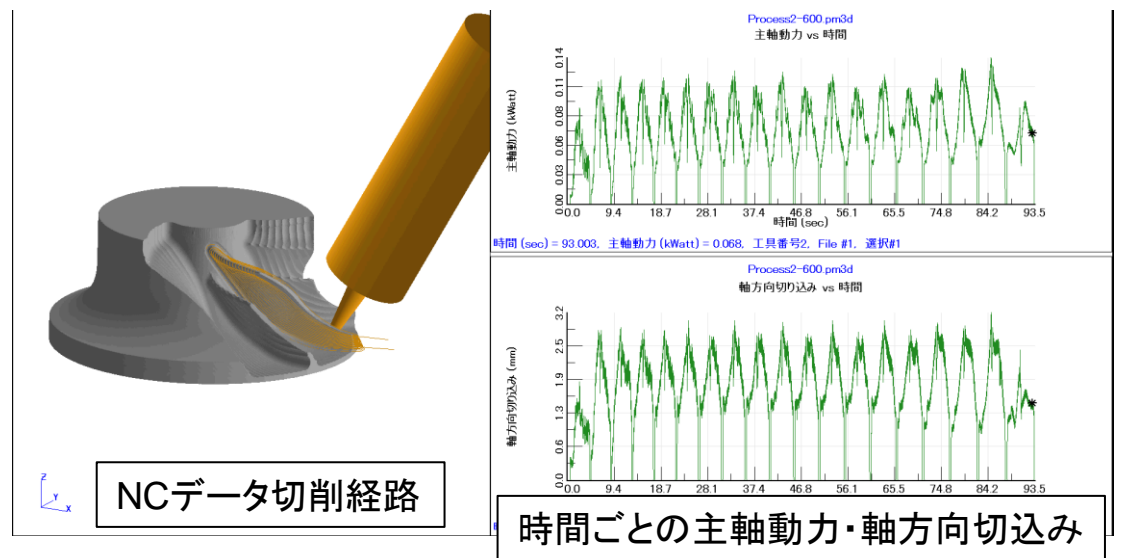
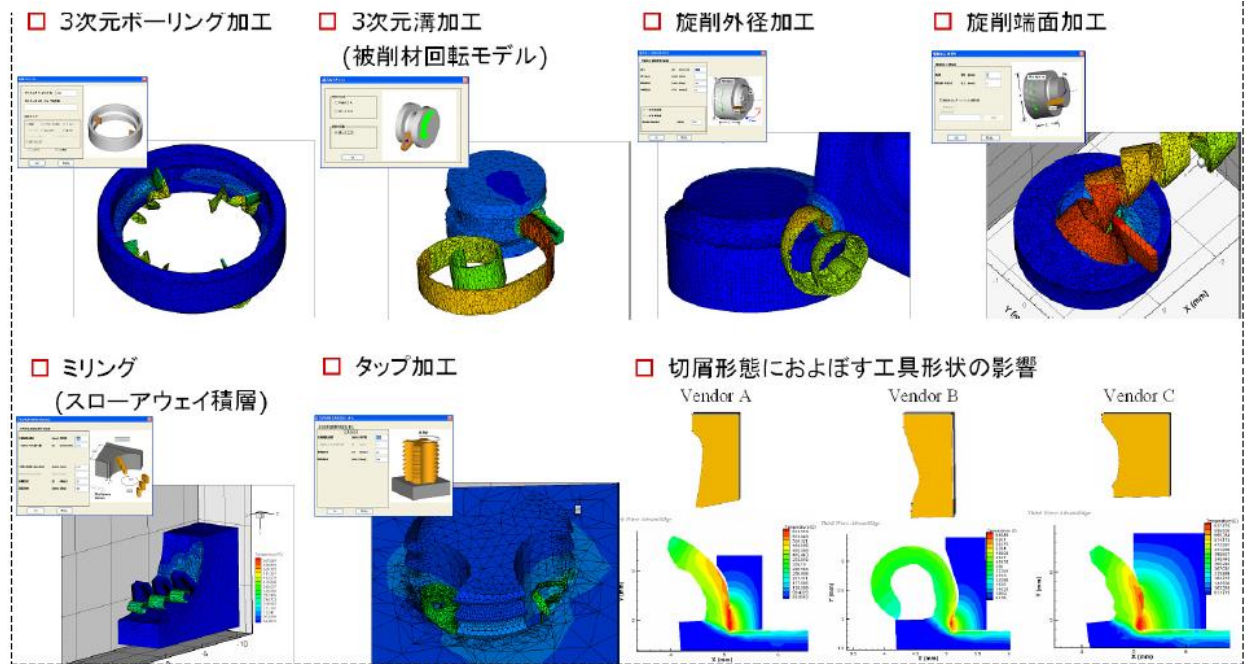
切削加工現象を予測できます！

【装置の特徴】

切削加工専用の有限要素法解析プログラムです。
 加工テンプレートが準備されており、簡単な入力で解析が実行できます。
 実験では取得が難しい切削温度や応力のようなパラメータで切削現象を考慮でき、切削温度分布や切削抵抗、切屑形状まで再現できます。

【主な用途】

- 加工状況の可視化
- 難削材の加工条件選定
- 切削条件改善による工具寿命の延長 etc...

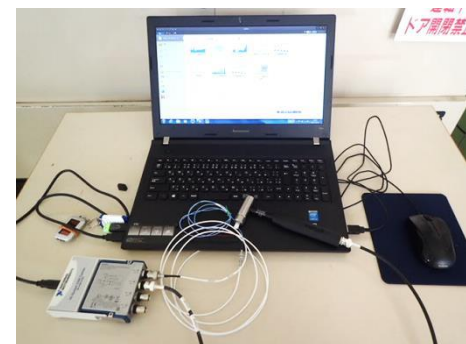


料金・問い合わせ先

	区分	単位	料金(円)
設備 使用	切削振動解析システム (AdvantEdg)	1時間ごと	970
依頼 試験			

〒963-0297
 郡山市待池台1丁目12番地
 TEL：024-959-1739 (プロジェクト研究科)
 FAX：024-959-1761

併せて使うと効果的です！



切削振動解析システム (CutPro)
(1,502円/時間)