

# 復旧・復興 -福島県土木部- インフォメーション

Vol.40

2016. 8. 2.

Fukushima

いわき建設事務所news

さはこだいのやません ゆもとこせんきょう

## 都市計画道路三函台山線湯本跨線橋開通！

平成28年7月9日（土）、都市計画道路三函台山線（県道いわき石川線）湯本跨線橋が完成し、いわき市常磐湯本町台山地内で渡橋式を開催しました。

湯本跨線橋は、JR常磐線と国道6号を跨ぎ、湯本地区の中心部や国道49号、21世紀の森公園を直結するもので、地域の経済活動はもとより、観光振興や地域防災等に大きく寄与することが期待されます。



渡橋式



渡り初め



湯本跨線橋

JR常磐線

国道6号



### ■概要

- ・開通区間  
いわき市常磐湯本町三函地内～  
いわき市常磐湯本町八仙地内
- ・開通延長 L = 236.0m  
(うち湯本跨線橋 L=126.0m)
- ・橋梁形式 鋼3径間連続鋼床版箱桁橋

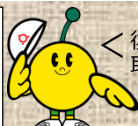
この記事の問い合わせ先：

いわき建設事務所 道路課 0246-24-6123

福島県 公共土木施設復旧・復興情報

～ふるさとの再生と帰還にむけて～ 福島県土木部

Web版はコチラ→ <http://www.pref.fukushima.lg.jp/sec/41025a/dobokufukkou-top.html>

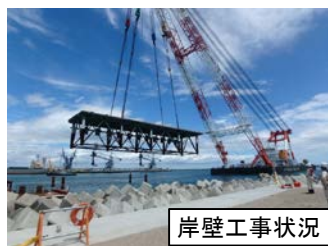


＜復旧・復興に向けた  
取り組みを紹介します＞

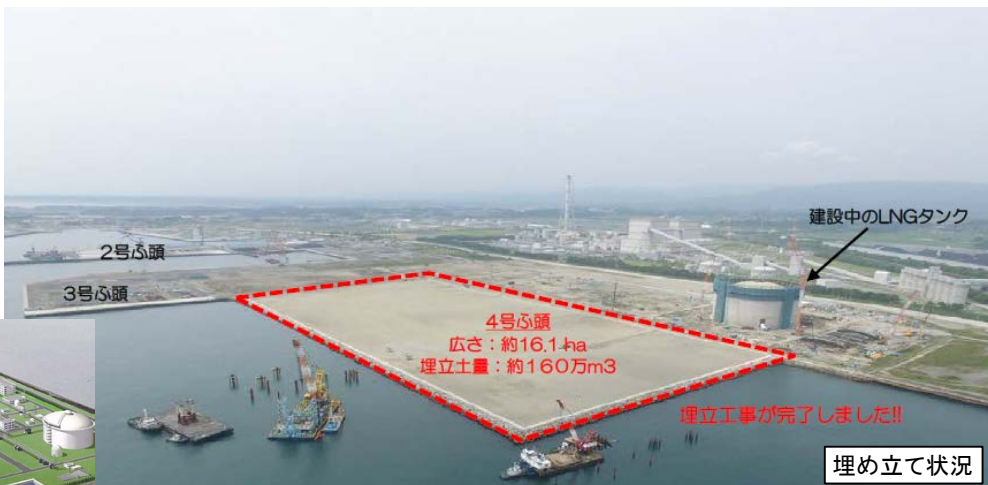


## 相馬港 4号ふ頭地区の埋め立て完成！

震災により甚大な被害を受けた東北地方の復興に向け、「液化天然ガス（LNG）基地」の用地として進めてきた相馬港 4号ふ頭の埋め立て工事が完成しました。現在はLNG基地の操業開始（平成30年3月予定）に向けて、船を泊めるための岸壁工事を進めています。



岸壁工事状況



埋め立て状況



LNG基地完成イメージ

この記事の問い合わせ先：

相馬港湾建設事務所 建設課 0244-26-8768

## 復興公営住宅北中央団地 1号棟完成！

福島市北中央地内において整備を進めてきた復興公営住宅北中央団地の1号棟が完成し、平成28年7月7日（木）に鍵引渡し式を行いました。引き続き、2号棟、3号棟の工事を進めており、平成28年9月には入居可能となる見通しです。



鍵引渡し式



1号棟



集会場

この記事の問い合わせ先：県北建設事務所 建築住宅課 024-521-9359

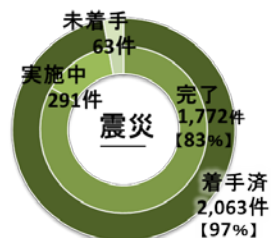
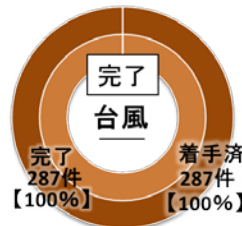
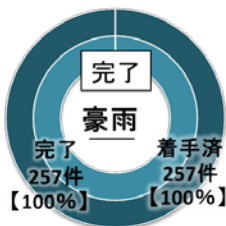
## Report

■【県土木部全体】平成23年被災・災害復旧事業の進捗状況（平成28年6月30日現在）

- ・東日本大震災 着手 **97%** 完了 **83%**
- ・新潟・福島豪雨 着手 **100%** 完了**100%**
- ・台風15号 着手 **100%** 完了**100%**

※率の算定は事業実施箇所数に対し、事業着手した箇所数の割合を着手率、事業完了した箇所数の割合を完了率、として算出しています。

※帰還困難区域の査定が未実施の箇所は含まれていません。今後の査定実施により対象が増加する場合があります。



## ■もう一言

平成27年9月関東・東北豪雨の被災箇所の復旧工事のため通行止となっていた磐梯吾妻スカイライン（不動沢橋～浄土平間）が7月21日に再開通しました。  
 →<http://www.pref.fukushima.lg.jp/sec/41035c/sky-kisei280509.html>  
 問い合わせ先：道路管理課 024-521-7468

福島県土木部 土木企画課 防災担当  
 TEL:024-521-7890 FAX:024-521-7950  
 Mail:doboku\_bousai@pref.fukushima.lg.jp