

ゆるりと周回コース

レベル: 初心者向け☆☆☆☆☆

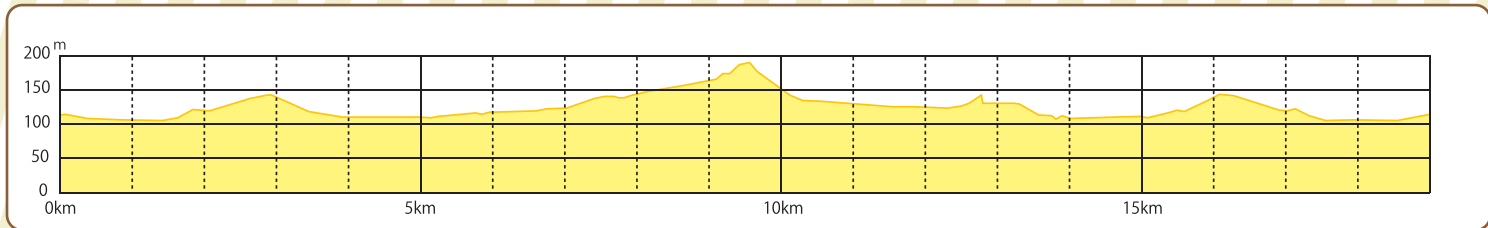
START
道の駅伊達の郷

広瀬川沿いの四季折々の景色を見ながらライド!



GOAL
道の駅伊達の郷

距離: 19.0km
最大標高: 188m
獲得標高: 217m
予定所要時間: 1時間12分
※平均時速15kmで算出



のんびりつきだてコース

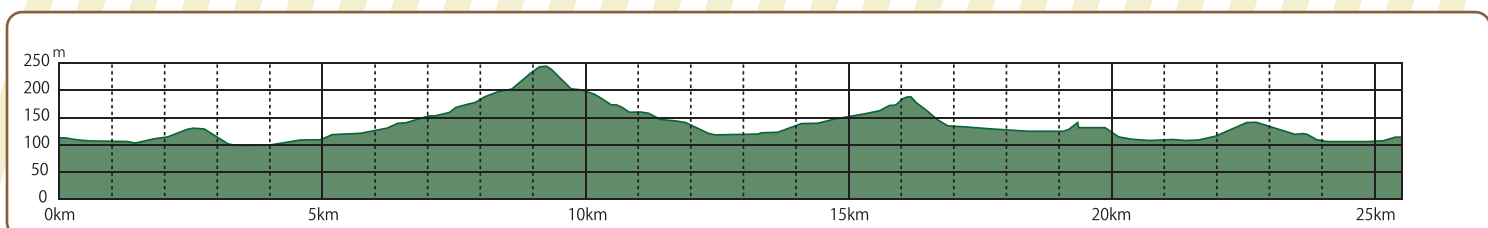
レベル: サイクリング常連者向け☆☆☆☆☆

START
道の駅伊達の郷



GOAL
道の駅伊達の郷

距離: 25.6km
最大標高: 243m
獲得標高: 351m
予定所要時間: 1時間39分
※平均時速15kmで算出



ヒルクライム挑戦コース

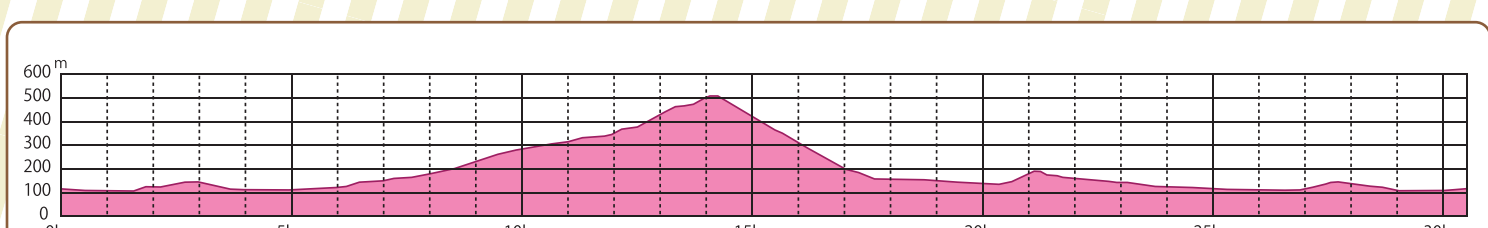
レベル: 強い心の持ち主向け☆☆☆☆☆

START
道の駅伊達の郷



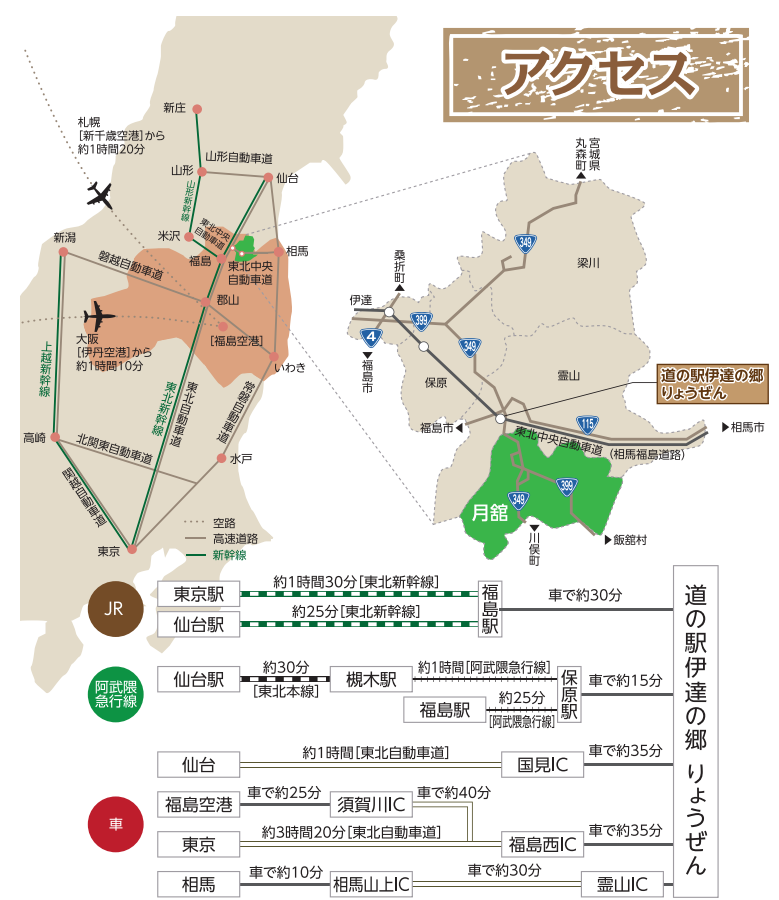
GOAL
道の駅伊達の郷

距離: 30.5km
最大標高: 504m
獲得標高: 644m
予定所要時間: 2時間15分
※平均時速15kmで算出



※端末でのQRコード読み取り時に、記載の情報と数値が異なる可能性があります。こちらに記載の内容が正しい表示となります。

アクセス



お問い合わせ
福島県北建設事務所 〒960-8670 福島県福島市杉妻町2-16
Tel: 024-521-2514

見どころポイント!

道の駅伊達の郷りょうぜん



2018年3月にOPENした道の駅です。伊達鶏を活かしたランチや牧場直営「まきばのジャージー」ジェラート、伊達市産の新鮮な農作物が堪能できます。
〒960-0808 福島県伊達市霊山町下小国字桜町3-1
レストラン営業時間 / 11:00 ~ 15:00

無人産地直売所

月館には、地元農家で野菜などを販売している無人販売所があります! ぜひ休憩に寄ってみてください!

つきだて花工房

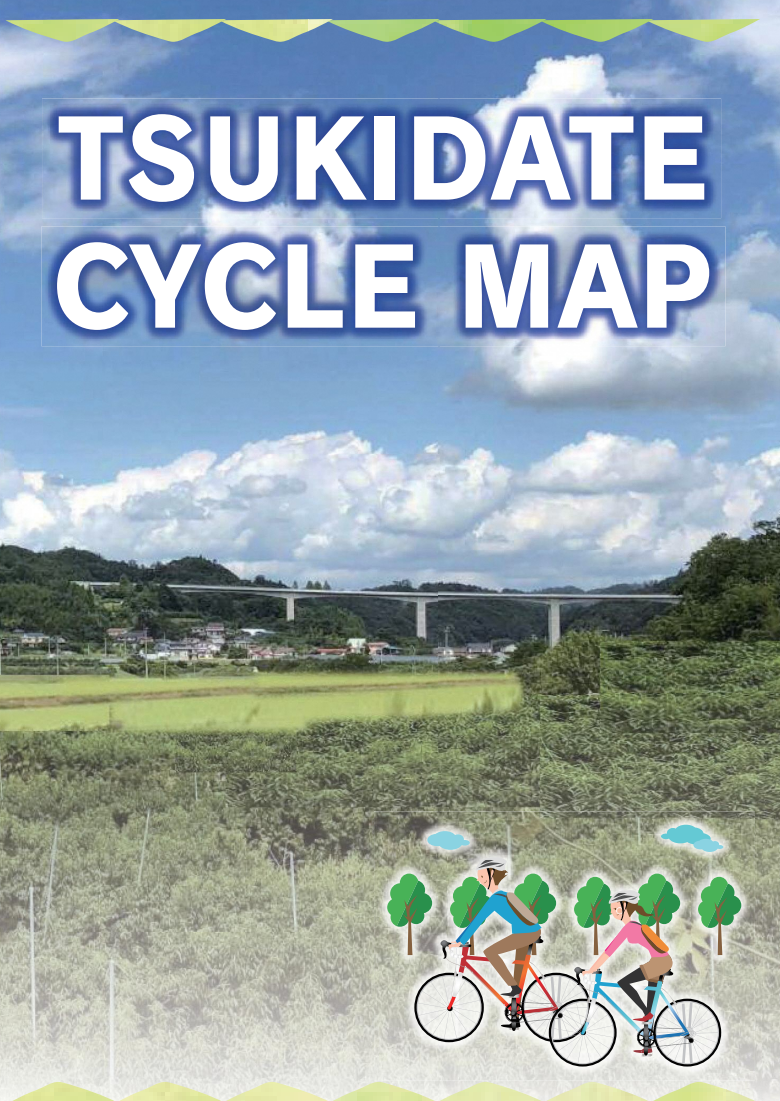


ランチや喫茶店、日帰り入浴、宿泊が可能な自然いっぱいの宿です。隣接するつきだて交流館もりもりには産直もあります。
〒960-0903 福島県伊達市月館町下手渡寺堂7
TEL: 024-573-3888
ランチ / 11:30 ~ 13:30 入浴 / 11:00 ~ 18:00

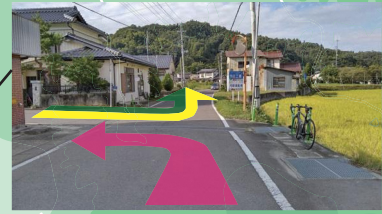
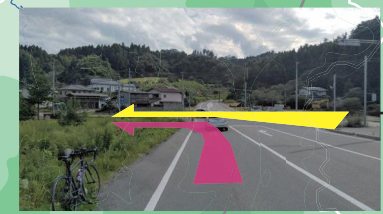


あじさいの小径

見ごろの時期: 7月上旬~
市道長畑線沿い約2キロにわたり、4千本ほどのあじさいが植えられています。
7月中旬には「あじさいの小径まつり」が開かれています。



月館サイクリングマップ



ひといきポイント!

- 給水 (自販機)
- 休憩所
- トイレ
- サイクルラック

- 道の駅伊達の郷りょうぜん
- つきだて花工房
- 長寿泉
- 布川せせらぎの里



START / GOAL

3 長寿泉
年中途切れることのない湧き水があり、春は桜の景色を望めます!

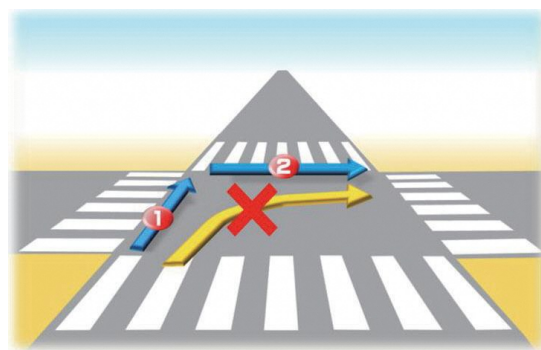


4 布川せせらぎの里
水車小屋や水遊び場がある親水公園です!



交差点は二段階右折で安全に!

道路交通法上、自転車は軽車両と位置づけられています。道路標識、標示のあるところでは、その効力に従う義務があります。



出典：警視庁ホームページ

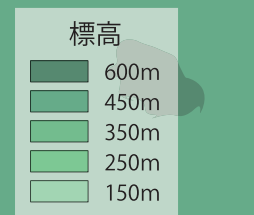
- ① できるだけ道路の左端によって、まっすぐ進む
- ② 右に方向転換し、進行方向の信号が青に変わってから進む

つきだて花工房
スタートから
9.6km 16.3km 21.1km

布川せせらぎの里
スタートから
12.0km 6.5km

長寿泉
スタートから
14.5km

- 無人産地直売所
- 注意ポイント
- ゆるりと周回コース
- のんびりつきだてコース
- ヒルクライム挑戦コース



※国土地理院地図 (基盤地図情報) を一部編集して使用