

復旧・復興 インフォメーション

福島県土木部



開通式の様子

国道288号 三春西バイパス全線開通！！

Hot News

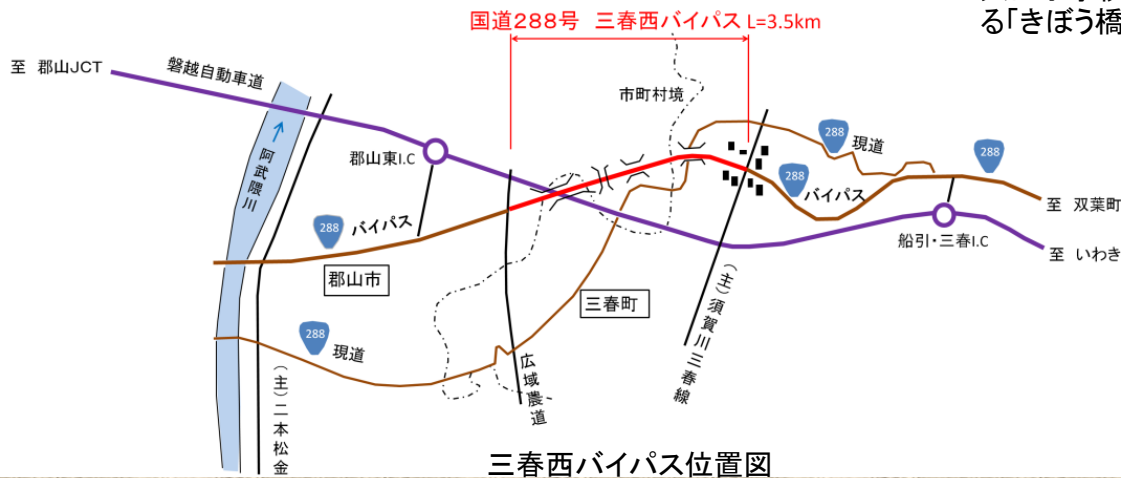
■平成25年5月23日（木）、国道288号三春西バイパスの開通式が関係者多数出席の中、盛大に執り行われました。

本道路は、中通りと浜通りを結ぶ地域間を連携する道路で、「福島県復興計画」に位置付けられている重要な幹線道路です。開通により田村地方と郡山市の移動時間の短縮や、三春町内の渋滞緩和、磐越自動車道へのアクセス向上が図られ、双葉地方の復興の推進にもつながることが期待されています。



大田小学校児童のみなさんによる「きぼう橋」合唱の様子

※「きぼう橋」とは、大田小の当時の6年生が、震災後に完成した橋にきぼう橋と名付けたのがきっかけで、当時担任であった入倉先生が震災の復興への思いを込め、作詞作曲した楽曲です。

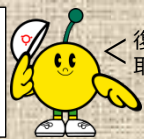


三春西バイパス位置図

福島県 公共土木施設復旧・復興情報

～ふるさとの再生と帰還にむけて～ 福島県土木部

Web版はコチラ→ http://www.cms.pref.fukushima.jp/pcp_portal/contents?CONTENTS_ID=31629



復旧・復興に向けた取り組みを紹介します

いわき建設事務所news

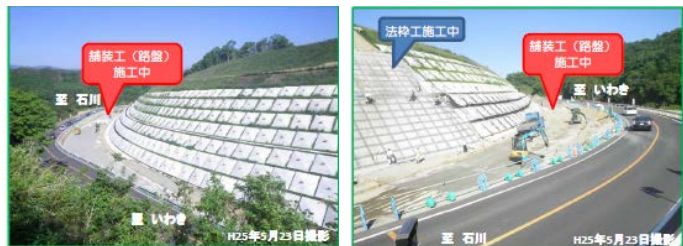
■震災により大規模な地すべりが発生した、いわき石川線（上釜戸工区）災害復旧工事について、現在、第4段階への移行に向けて舗装工事を実施しています。

道路幅が狭く、交通規制を実施する場合があるため、通行の際はご協力をお願いします。

また、テレビ局(KFB)の現地取材があり、工事内容等について説明を行いました。



【車線切替工事の説明図】



現在の施工状況写真

小名浜港湾建設事務所news

■震災により被災を受けた小名浜港において、災害復旧工事を順次実施しております。利用可能な係留施設の情報や工事の実施状況については、小名浜港湾建設事務所ホームページをご覧ください。



港湾施設の復旧状況

会津若松建設事務所news

■平成23年に発生した新潟・福島豪雨により被災を受けた国道252号二本木橋について、現在橋げたの架設や床版・舗装の工事を行っています。工事の詳細な内容や、その他復旧事業の状況については、会津若松建設事務所ホームページをご覧ください。



国道252号 二本木橋施工状況

下水道課news

■福島県では、平成23年4月30日に県中浄化センターにおいて、下水污泥及び溶融スラグ高濃度放射性物質が検出されたことを受け、県内4つの流域下水道終末処理場（県北浄化センター、県中浄化センター、あだたら清流センター、大滝根水環境センター）の場内に下水污泥を保管し、安全性を確認するため、污泥等の放射線濃度を測定しています。

平成23年の測定開始時から平成25年5月31日までの放射線濃度の推移について、下水道課ホームページに掲載しておりますのでご覧ください。

土木企画課news

■福島県土木部では、公共事業に対する理解を得るために、多くの県民の皆様を対象に説明責任を果たすことが重要であると考えており、その一環として『土木部メールマガジン』を配信しております。

各種情報の配信を希望される方は、下記アドレスに「土木部メルマガ希望」「お住まいの市町村」を入力の上、メール送信して下さい。また、携帯電話での登録には右のQRコードもご利用いただけます。

Eメールアドレス

doboku_mailmagazine@pref.fukushima.lg.jp

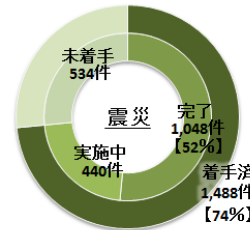
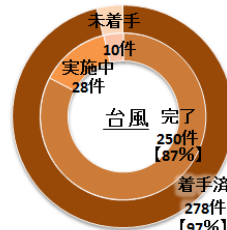
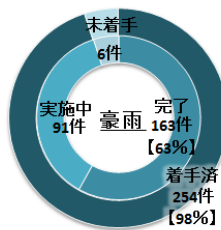


Report

■【県土木部全体】平成23年度被災・災害復旧事業の進捗状況（平成25年6月10日現在）

- ・東日本大震災 着手**74%** 完了**52%**
- ・新潟・福島豪雨 着手**98%** 完了**63%**
- ・台風15号 着手**97%** 完了**87%**

※率の算定は事業実施箇所数に対し、事業着手した箇所数の割合を着手率、事業完了した箇所数の割合を完了率、として算出しています。
※避難指示区域等の査定が未実施の箇所は含まれていません。今後の査定実施により対象が増加する場合があります。



■もう一言 [H25.6.2, H25.6.7] ■
近年の局地的集中豪雨を念頭に、関係機関及び地域住民が一体となった「土砂災害全国統一防災訓練」を実施しました。



福島県土木部 土木企画課 防災担当
TEL:024-521-7890 FAX:024-521-7950
Mail:doboku_bousai@pref.fukushima.lg.jp