

復旧・復興 -福島県土木部- インフォメーション

Vol.5
2013 .4 .15
Fukushima



いわき石川線才鉢工区 大規模地すべり災害復旧工事が完成

Hot News

■平成25年3月、いわき石川線才鉢工区の大規模地すべり災害復旧工事が完成しました。本工区は、平成23年4月11日に発生した最大震度6弱の地震により、大規模な地すべりが発生したため、対策工事を進めていました。このたび3月19日（火）に無事故・無災害で優秀な出来栄の工事が完成しました。

・お問い合わせ先

いわき建設事務所 復旧復興部 TEL : 0246-35-6045

<http://wwwcms.pref.fukushima.jp/download/1/iwakiisikawaNo.11.pdf>



起点側の状況



終点側の状況



復旧・復興に向けた
取り組みを紹介します

福島県 公共土木施設復旧・復興情報
～ふるさとの再生と帰還にむけて～ 福島県土木部

Web版はコチラ→ http://wwwcms.pref.fukushima.jp/pcp_portal/contents?CONTENTS_ID=31629

相双建設事務所news

■東日本大震災で被災した相双建設事務所管内の沿岸沿いの道路（南相馬市～相馬市）について、旧警戒区域(20km圏内)や一部通行不能区間（橋梁の流出等）を除き、津波により流出した舗装や路肩崩壊個所の復旧が完了しました。沿岸沿いの道路がスムーズに通行できるようになったため、地元の皆さまから大変よろこばれています。また、今後本格的な工事が始まる海岸堤防等の復旧の進捗に大きく寄与することが期待されます。



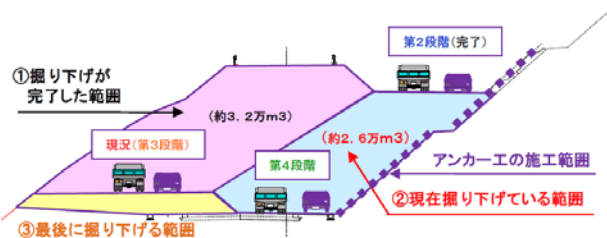
県道北泉小高線復旧状況



県道原町海老相馬線復旧状況

いわき建設事務所news

■いわき石川線上釜戸工区において、現在「第4段階」に移行するための仮道工（下記図）の掘り下げ工事と、法面補強工事（グラウンドアンカー工）を行っています。起点側の一部区間が被災前の道路の高さ（第4段階の路面高さ）まで掘り下がりました。

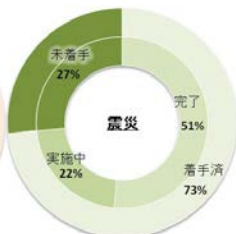


Report

■【県土木部全体】平成23年度被災・災害復旧事業の進捗状況（平成25年3月31日現在）

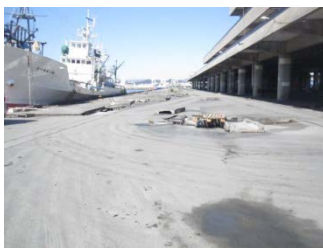
- ・東日本大震災 着手**73%** 完了**51%**
- ・新潟・福島豪雨 着手**95%** 完了**58%**
- ・台風15号 着手**96%** 完了**83%**

※率の算定は事業実施箇所数に対し、事業着手した箇所数の割合を着手率、事業完了した箇所数の割合を完了率、として算出しています。
 ※避難指示区域等の査定が未実施の箇所は含まれていません。今後の査定実施により対象が増加する場合があります。

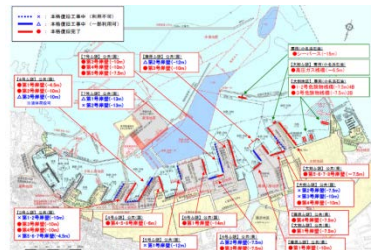


小名浜港湾建設事務所news

■小名浜港における港湾施設の復旧状況をHP上で更新しました。工事中や完了箇所などの詳細な情報について掲載しております。



漁港区復旧状況



小名浜港復旧状況

土木企画課news

■土木部ではこのたび、大規模な災害が発生した場合に管理するプレストレスト・コンクリート構造物（主にコンクリート橋りょう等）の公共土木施設の被害状況調査を実施するため、社団法人プレストレスト・コンクリート建設業協会東北支部との間で、「大規模災害時における緊急点検の応援に関する協定」を締結しました。



締結の様子（左から渡辺土木部長、益子東北支部長）

◆もう一言！【H25.3.13】◆
 新潟・福島豪雨災害における土木部の取り組みをまとめた、「新潟・福島豪雨災害記録誌[災害対応編]」をHPに掲載しました。興味のある方は、ぜひご覧下さい。



福島県土木部 土木企画課 防災担当
 TEL:024-521-7890 FAX:024-521-7950
 Mail:doboku_bousai@pref.fukushima.lg.jp