

# 復旧・復興 ～福島県土木部～ インフォメーション

Vol.4  
2013 . 3 . 8  
Fukushima

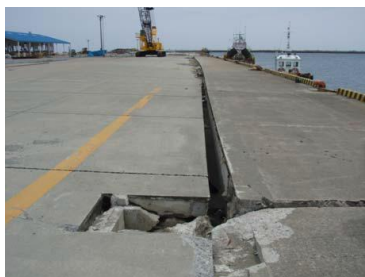
## 相馬港

復旧後初の接岸となった貨物船「第五太陽丸」

# 被災した岸壁が復旧

### Hot News

■震災で被災し、施設の損壊や液状化の発生などの被災を受けた相馬港では、2-1バース(岸壁)の復旧工事が完了し、1月30日から供用を開始しました。



震災で被災したバースの復旧前後の比較。



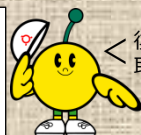
■2月13日には供用開始後初の貨物船「第五太陽丸」が接岸し、貨物として製造食品の陸揚げ作業が行われました。今後も砕石、砂等の復旧工事用資材や、金属製品等の陸揚げ等に使用される予定です。



震災時には施設破損のほか、液状化の発生がみられました。



復旧したバース内でトラックへの荷積みを行う様子。



復旧・復興に向けた取り組みを紹介します

福島県 公共土木施設復旧・復興情報  
～ふるさとの再生と帰還にむけて～ 福島県土木部

Web版はコチラ→ [http://wwwcms.pref.fukushima.jp/pcp\\_portal/contents?CONTENTS\\_ID=31629](http://wwwcms.pref.fukushima.jp/pcp_portal/contents?CONTENTS_ID=31629)

いわき建設事務所news【1月31日】

■ 栃木県建設技術協会の技術者約20名はいわき市を訪れ、震災復旧を進める県道いわき石川線【上釜戸工区】を視察しました。工事を担当するいわき建設事務所には栃木県より2名の職員派遣を頂いており「日頃お世話になっている恩返しに」と担当者より丁寧な説明が行われました。上釜戸工区では2月末までに全体数量約19万m3のうち約17万m3の土砂除去を完了させ小名浜港へ運搬する予定です。



現場監督員の説明を熱心に聞く栃木県技術者の方々に

■ 同じく復旧を進めている【才鉢工区】では、本線を再開通させた翌日の12月15日から仮道工の撤去工事に着手していましたが1月24日に1号仮橋工、2月23日に2号仮橋工の撤去が完了し仮道工全体の撤去工事が完了しました。



河川の対岸に設置されていた仮道(写真左)が、現在は使用を終え全て撤去されました(写真右)

土木企画課news【2月7日】

■ 土木部ではこのたび、「平成25年度の当初予算案の概要」を作成し公開しました。「復興元年」とした24年度の事業を継承し、新年度は「新生ふくしま」の具現化に向けた取組をさらに進める予定としています。

当初予算

平成25年度土木部当初予算額	2,474億8,654万2千円
うち、復興再生事業	1,528億1,898万1千円 (当初予算の6.2%にあたる)

喜多方建設事務所news【2月20日】

■ 新潟・福島豪雨で被災した喜多方建設事務所管内の工事現場は、昨年12月に喜多方西会津線(大窪橋)基礎崩落箇所への復旧が完了し、続いて今年1月に国道459号(西会津町群岡)路肩崩落箇所の復旧が完了しました。これにより事務所実施分20箇所すべての復旧工事が完了しました。



喜多方西会津線では崩落した橋の基礎部分を復旧させました。



国道459号では崩落した道路路肩部分を復旧させました。

都市計画課news【2月5日】

■ 津波被災地復興のため進めていた「相馬都市計画」の各都市施設が、2月1日に開催された復興整備協議会において承認され、同5日に発表となり、決定となりました。今後は「多重防御」の考えにより総合的に防災力を向上させる復興まちづくりを目指すため、用地取得や工事着手に取り組みます。

(復興まちづくりイメージ)



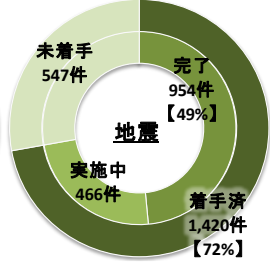
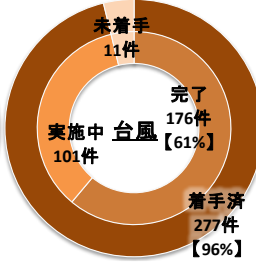
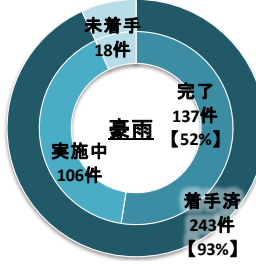
Report

■ 【県土木部全体】平成23年度被災・災害復旧事業の進捗状況(平成25年3月1日現在)

- ・東日本大震災 着手**72%** 完了**49%**
- ・新潟・福島豪雨 着手**93%** 完了**52%**
- ・台風15号 着手**96%** 完了**61%**

※率の算定は事業実施箇所数に対し、事業着手した箇所数の割合を着手率、事業完了した箇所数の割合を完了率、として算出しています。

※避難指示区域等の査定が未実施の箇所は含まれていません。今後の査定実施により対象が増加する場合があります。



◆もう一言！【H25.1.31】◆  
隣県の宮城県庁内にて「復旧・復興パネル展」が開催され、福島県土木部からも復旧の様子を紹介したパネルを出展しました。今後も取組を県内外に公表していきます。



福島県土木部 土木企画課 防災担当  
TEL:024-521-7890 FAX:024-521-7950  
Mail:doboku\_bousai@pref.fukushima.lg.jp