

# 令和5年高温・少雨の影響の記録

令和6年3月

福島県農林水産部

# 目 次

## I 気象の経過と特徴

1 気象の経過（福島地方気象台 「月の天候まとめ」より抜粋）	1
2 令和5年の気象の記録	3
3 令和5年旬別気象表	4
4 令和5年半旬別気象図	6
5 過去の干ばつ年次との降水量の比較	10

## II 7月後半以降の顕著な高温の特徴と要因について

（令和5年8月28日付け気象庁報道発表資料より抜粋）

1 高温の特徴	11
2 顕著な高温をもたらした大規模な大気の流れの特徴	12
3 世界各地の顕著な高温の特徴とその要因	14

## III 農作物等への影響

1 作物	17
(1) 水稻	
(2) 大豆	
(3) そば	
2 野菜	87
(1) きゅうり	
(2) トマト	
(3) アスパラガス	
(4) ピーマン	
(5) サヤインゲン	
3 果樹	90
(1) もも	
(2) なし	
(3) りんご	
(4) ぶどう	
(5) かき	
4 花き	104
(1) キク（露地栽培）	
(2) リンドウ（露地栽培）	
(3) トルコギキョウ	
(4) 宿根カスミソウ	
5 畜産	107
(1) 飼料作物	
(2) 家畜	

## I 気象の経過と特徴

### 1 気象の経過（福島地方気象台「月の天候まとめ」より抜粋）

5月

#### 【月の特徴】

- 複数地点で5月としての日最高気温の1位を更新(タイを含む。17日、18日。)
- 18日は福島と梁川で猛暑日

#### 【天候経過】

高気圧と前線や気圧の谷とが交互に通過し、天気は数日の周期で変化した。上旬は寒気の影響で平年より気温の低い日があったが、中旬は暖かい空気に覆われ平年より気温が上がる日が多かった。

特に、17日と18日は5月の最高気温の1位を更新(タイを含む)した所があり、18日は猛暑日の所があった。一方、月の前半には高気圧に覆われて放射冷却により、最低気温が平年より5℃以上低い日があった。

月平均気温は、会津は平年並。中通りと浜通りは平年並～高い。

月降水量は、会津は平年並。中通りは平年並～多い。浜通りは平年並～少ないで多い所もあった。

月間日照時間は、多い～平年並。

6月

#### 【月の特徴】

- 高温・多雨

#### 【天候経過】

低気圧や前線の影響で、中旬以降は例年同様曇りや雨の日が多かった。一方、月を通して暖かい空気が流れ込みやすく気温は高めに推移した。特に浜通りでは、複数の観測点で6月としての月平均気温1位の値を更新した。また、2日と28日は大雨となった。

月平均気温は、かなり高い～高いで、会津では平年並の所もあった。

月降水量は、かなり多い～多いで、会津では平年並の所もあった。

月間日照時間は、多い～平年並。

7月

#### 【月の特徴】

- 記録的な高温、少雨、多照

#### 【天候経過】

低気圧や前線、気圧の谷などの影響で曇りや雨の日もあったが、この時期としては高気圧に覆われ晴れて気温の高い日が多かった。特に中旬以降は猛暑日となる所が多く、複数地点で7月としての月平均気温1位の値を更新した。また、広野(16日 37.3℃)と郡山(29日 36.5℃)は、これまでの最高気温1位の値を更新した。

月平均気温は、かなり高い。

月降水量は、少ない～かなり少ない。

月間日照時間は、会津は多い～かなり多い。中通りと浜通りはかなり多い。

## 8月

### 【月の特徴】

○ 記録的な高温

○ 会津は記録的な少雨の一方で、局地的には猛烈な雨が降った

### 【天候経過】

高気圧に覆われ晴れる日が多く、また暖かい空気に覆われたため、気温の高い日が多かった。ほとんど全ての観測地点で、月平均気温の高い方から観測史上1位の値を更新した(1位タイを含む)。5日は、梁川で観測史上1位となる日最高気温40.0℃を観測した。また、暖かく湿った空気が流れ込みやすい日が多く、各地で不安定性降水による短時間強雨となった。18日は南郷で観測史上1位となる日最大1時間降水量99.5ミリを記録した。その一方、広範囲で大雨となる日は無く、会津を中心に記録的な少雨となった。

月平均気温は、かなり高い。

月降水量は、会津はかなり少ない～少ないで、多い所があった。中通りは平年並～少ないでかなり少ない所があった。浜通りは平年並～少ない。

月間日照時間は、かなり多い～多い。

## 9月

### 【月の特徴】

○ 記録的な高温

○ 上旬は浜通りと中通り北部で記録的な大雨

### 【天候経過】

上旬と中旬は高気圧に覆われて晴れる日が多く、下旬は低気圧や前線の影響で曇りや雨の日が多かったものの、月を通じて暖かい空気に覆われたため平年より気温の高い日が多く、県内全ての地点で9月として月平均気温の高い記録を更新した。また、6日は中通り北部で局地的に積乱雲が発達し、8日は浜通りで線状降水帯が発生し、いずれも記録的な大雨となった。その一方、会津の降水量は平年より少ない所が多く、7月以降の少雨傾向が継続したところが多かった。

月平均気温は、かなり高い。

月降水量は、会津は少ない～平年並。中通りは平年並～多いで、少ない所もあった。浜通りは多い～かなり多い。

月間日照時間は、平年並～多いで、浜通りではかなり多い所もあった。

## 2 令和5年の気象の記録

ア 日最高気温 30℃（真夏日）の年間日数

地点	2023年	これまでの1位	統計開始年
福島	80日（1位）	72日（2010年）	1889年
白河	68日（1位）	49日（2012年）	1940年
若松	74日（1位）	65日（2010年）	1953年
小名浜	47日（1位）	23日（2020年）	1910年

イ 日最高気温 35℃以上（猛暑日）の年間日数

地点	2023年	これまでの1位	統計開始年
福島	34日（1位）	26日（2018年）	1889年
白河	0日（一位）	4日（2015年）	1940年
若松	34日（1位）	27日（2018年）	1953年
小名浜	0日（一位）	1日（2022年）	1910年

ウ 日最低気温 25℃以上（熱帯夜）の年間日数

地点	2023年	これまでの1位	統計開始年
福島	22日（1位）	21日（2010年）	1889年
白河	0日（一位）	1日（2019年）	1940年
若松	5日（2位）	6日（2019年）	1953年
小名浜	28日（1位）	9日（2021年）	1910年

### 3 令和5年旬別気象表

#### (1) 福島

月 旬	平均気温(℃)			日最高気温の平均(℃)			日最低気温の平均(℃)			降水量の合計(mm・%)			日照時間(時間・%)		
	本年	平年	平年差	本年	平年	平年差	本年	平年	平年差	本年	平年	平年比	本年	平年	平年比
5月 上旬	15.8	15.9	-0.1	23.1	22.0	+1.1	9.4	10.6	-1.2	95.5	23.5	406	83.7	62.5	134
	18.1	16.7	+1.4	24.5	22.5	+2.0	12.2	11.6	+0.6	12.5	30.4	41	63.3	60.2	105
	18.8	18.8	0.0	23.8	24.8	-1.0	13.6	13.8	-0.2	18.5	34.6	53	50.6	70.5	72
平均・合計	17.6	17.2	+0.4	23.8	23.1	+0.7	11.7	12.1	-0.4	126.5	88.5	143	197.6	193.2	102
6月 上旬	21.4	19.7	+1.7	26.6	25.4	+1.2	16.1	15.0	+1.1	75.0	22.0	341	72.0	59.7	121
	22.2	20.7	+1.5	26.6	25.9	+0.7	18.2	16.7	+1.5	54.0	36.7	147	53.0	44.1	120
	23.3	21.7	+1.6	28.3	26.5	+1.8	19.6	18.0	+1.6	74.5	62.5	119	35.4	37.5	94
平均・合計	22.3	20.7	+1.6	27.1	25.9	+1.2	18.0	16.6	+1.4	203.5	121.2	168	160.4	141.4	113
7月 上旬	26.1	23.2	+2.9	31.7	27.9	+3.8	21.8	19.7	+2.1	13.5	61.7	22	50.2	36.9	136
	27.3	24.1	+3.2	31.9	28.8	+3.1	23.3	20.7	+2.6	16.5	61.0	27	45.5	37.4	122
	29.2	25.5	+3.7	35.4	30.5	+4.9	24.5	21.8	+2.7	5.5	55.1	10	88.4	50.9	174
平均・合計	27.6	24.3	+3.3	33.0	29.1	+3.9	23.2	20.8	+2.4	35.5	177.7	20	184.1	125.2	147
8月 上旬	29.2	26.4	+2.8	35.5	31.7	+3.8	25.0	22.6	+2.4	20.5	39.1	52	79.1	54.4	145
	28.2	25.6	+2.6	34.1	30.6	+3.5	24.8	22.1	+2.7	70.0	44.5	157	53.0	48.2	110
	29.5	24.7	+4.8	35.4	29.5	+5.9	25.5	21.3	+4.2	10.0	67.7	15	91.3	46.1	198
平均・合計	29.0	25.5	+3.5	35.0	30.5	+4.5	25.1	21.9	+3.2	100.5	151.3	66	223.4	148.7	150
9月 上旬	26.7	23.8	+2.9	31.6	28.5	+3.1	23.4	20.3	+3.1	129.0	49.4	261	44.0	42.0	105
	27.1	21.8	+5.3	32.3	26.4	+5.9	23.7	18.3	+5.4	48.5	63.2	77	48.1	41.3	116
	21.6	19.1	+2.5	26.2	23.7	+2.5	18.3	15.4	+2.9	59.0	55.0	107	26.3	39.5	67
平均・合計	25.1	21.6	+3.5	30.0	26.2	+3.8	21.8	18.0	+3.8	236.5	167.6	141	118.4	122.9	96

#### (2) 郡山

月 旬	平均気温(℃)			日最高気温の平均(℃)			日最低気温の平均(℃)			降水量の合計(mm・%)			日照時間(時間・%)		
	本年	平年	平年差	本年	平年	平年差	本年	平年	平年差	本年	平年	平年比	本年	平年	平年比
5月 上旬	14.6	14.8	-0.2	21.7	20.5	+1.2	7.8	9.4	-1.6	42.5	25.9	164	80.3	62.5	128
	16.9	15.7	+1.2	22.5	20.9	+1.6	11.5	10.8	+0.7	31.0	30.5	102	59.0	60.4	98
	17.8	17.8	0.0	22.4	23.3	-0.9	13.2	13.0	+0.2	13.5	35.7	38	66.7	72.3	92
平均・合計	16.5	16.2	+0.3	22.2	21.6	+0.6	10.9	11.1	-0.2	87.0	92.2	94	206.0	195.7	105
6月 上旬	19.8	18.9	+0.9	24.6	24.2	+0.4	14.9	14.2	+0.7	64.0	23.5	272	73.7	63.5	116
	21.2	20.0	+1.2	25.0	24.7	+0.3	17.7	16.1	+1.6	45.0	40.7	111	56.2	46.4	121
	22.2	21.0	+1.2	26.8	25.4	+1.4	18.8	17.4	+1.4	97.0	56.4	172	41.3	39.0	106
平均・合計	21.1	20.0	+1.1	25.5	24.8	+0.7	17.1	15.9	+1.2	206.0	120.6	171	171.2	148.9	115
7月 上旬	24.8	22.5	+2.3	29.5	26.9	+2.6	20.7	18.9	+1.8	28.0	65.2	43	57.0	40.0	143
	25.7	23.4	+2.3	30.0	27.8	+2.2	21.8	19.8	+2.0	40.0	64.3	62	62.2	44.8	139
	27.4	24.5	+2.9	33.5	29.3	+4.2	22.4	20.8	+1.6	0.0	61.8	0	104.0	54.4	191
平均・合計	26.0	23.5	+2.5	31.1	28.0	+3.1	21.7	19.9	+1.8	68.0	191.2	36	223.2	138.2	162
8月 上旬	27.3	25.3	+2.0	33.8	30.4	+3.4	22.8	21.3	+1.5	30.5	38.1	80	82.4	60.7	136
	27.0	24.6	+2.4	32.8	29.5	+3.3	23.4	20.9	+2.5	67.5	43.9	154	55.8	51.5	108
	27.7	23.6	+4.1	33.6	28.3	+5.3	23.5	19.9	+3.6	7.5	64.5	12	93.6	51.8	181
平均・合計	27.3	24.5	+2.8	33.4	29.4	+4.0	23.3	20.7	+2.6	105.5	144.4	73	231.8	164.3	141
9月 上旬	25.3	22.7	+2.6	30.1	27.5	+2.6	21.8	19.0	+2.8	63.5	52.5	121	50.3	44.8	112
	26.0	20.6	+5.4	31.3	25.3	+6.0	22.4	16.7	+5.7	29.0	60.6	48	56.1	41.3	136
	20.4	18.0	+2.4	24.8	22.7	+2.1	16.7	13.8	+2.9	37.5	49.4	76	30.9	39.6	78
平均・合計	23.9	20.4	+3.5	28.8	25.2	+3.6	20.3	16.5	+3.8	130.0	162.7	80	137.3	125.9	109

### (3) 若松

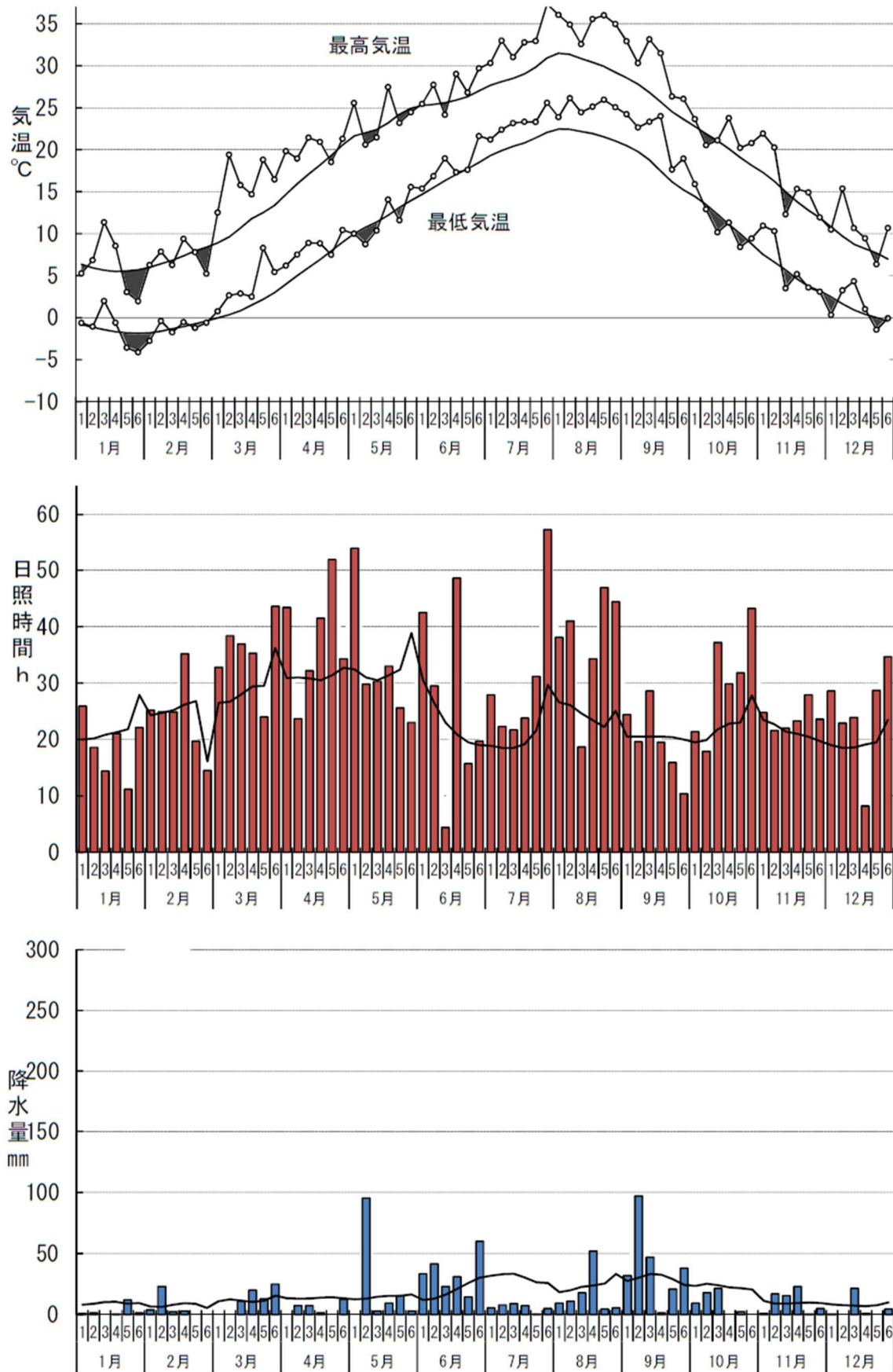
月 旬	平均気温(℃)			日最高気温の平均(℃)			日最低気温の平均(℃)			降水量の合計(mm・%)			日照時間(時間・%)		
	本年	平年	平年差	本年	平年	平年差	本年	平年	平年差	本年	平年	平年比	本年	平年	平年比
5月 上旬	14.3	14.7	-0.4	22.2	21.7	+0.5	6.9	8.4	-1.5	22.0	22.3	99	81.1	65.1	125
	17.1	15.8	+1.3	23.9	22.1	+1.8	11.1	10.1	+1.0	21.0	28.3	74	71.2	62.0	115
	17.7	18.0	-0.3	23.3	24.3	-1.0	12.5	12.4	+0.1	19.0	25.3	75	65.3	74.2	88
平均・合計	16.4	16.2	+0.2	23.1	22.7	+0.4	10.2	10.3	-0.1	62.0	75.8	82	217.6	201.2	108
6月 上旬	20.0	19.4	+0.6	25.9	25.5	+0.4	14.1	14.0	+0.1	66.5	16.4	405	68.8	68.7	100
	21.8	20.6	+1.2	27.0	26.0	+1.0	17.3	16.1	+1.2	51.0	32.3	158	57.4	52.9	109
	22.6	21.5	+1.1	27.7	26.5	+1.2	18.7	17.6	+1.1	129.5	60.4	214	46.4	43.8	106
平均・合計	21.5	20.5	+1.0	26.9	26.0	+0.9	16.7	15.9	+0.8	247.0	108.6	227	172.6	165.3	104
7月 上旬	24.8	22.9	+1.9	30.3	27.8	+2.5	20.6	19.1	+1.5	102.5	64.9	158	56.3	43.9	128
	25.6	23.8	+1.8	30.4	28.7	+1.7	21.6	20.1	+1.5	27.0	74.0	36	41.6	44.6	93
	28.5	25.3	+3.2	35.0	30.8	+4.2	23.0	21.0	+2.0	4.0	57.5	7	120.6	68.4	176
平均・合計	26.4	24.0	+2.4	32.0	29.2	+2.8	21.8	20.1	+1.7	133.5	196.4	68	218.5	156.9	139
8月 上旬	28.9	26.1	+2.8	35.9	31.8	+4.1	23.5	21.6	+1.9	7.5	35.8	21	100.2	70.5	142
	28.8	25.4	+3.4	35.2	31.0	+4.2	24.1	21.0	+3.1	16.0	46.2	35	72.7	63.1	115
	29.3	24.2	+5.1	36.6	29.7	+6.9	23.6	20.0	+3.6	0.0	57.1	0	109.8	61.5	179
平均・合計	29.0	25.2	+3.8	35.9	30.8	+5.1	23.7	20.8	+2.9	23.5	139.1	17	282.7	195.1	145
9月 上旬	26.5	23.2	+3.3	32.7	28.7	+4.0	22.0	19.0	+3.0	32.5	43.4	75	58.5	53.6	109
	26.6	21.0	+5.6	32.5	26.3	+6.2	22.7	16.8	+5.9	14.5	45.2	32	53.6	47.2	114
	21.0	18.2	+2.8	26.2	23.5	+2.7	17.3	13.9	+3.4	50.0	35.4	141	30.8	41.0	75
平均・合計	24.7	20.8	+3.9	30.5	26.1	+4.4	20.7	16.6	+4.1	97.0	124.0	78	142.9	141.8	101

### (4) 相馬

月 旬	平均気温(℃)			日最高気温の平均(℃)			日最低気温の平均(℃)			降水量の合計(mm・%)			日照時間(時間・%)		
	本年	平年	平年差	本年	平年	平年差	本年	平年	平年差	本年	平年	平年比	本年	平年	平年比
5月 上旬	14.2	14.3	-0.1	19.9	19.5	+0.4	8.0	9.3	-1.3	80.5	27.8	290	81.8	61.3	133
	16.8	15.2	+1.6	22.1	19.9	+2.2	11.7	10.7	+1.0	19.5	38.5	51	67.2	60.9	110
	18.0	16.9	+1.1	22.7	21.8	+0.9	13.6	12.6	+1.0	11.5	48.0	24	61.0	70.0	87
平均・合計	16.4	15.5	+0.9	21.6	20.4	+1.2	11.2	10.9	+0.3	111.5	113.0	99	210.0	192.2	109
6月 上旬	20.4	17.8	+2.6	25.1	22.2	+2.9	15.4	13.9	+1.5	64.5	33.0	195	68.9	61.1	113
	21.2	19.0	+2.2	24.7	22.9	+1.8	18.2	15.7	+2.5	69.0	52.3	132	52.2	45.6	114
	22.3	20.2	+2.1	26.4	23.9	+2.5	18.7	17.1	+1.6	32.5	61.6	53	44.5	40.8	109
平均・合計	21.3	19.0	+2.3	25.4	23.0	+2.4	17.4	15.6	+1.8	166.0	146.9	113	165.6	147.5	112
7月 上旬	24.6	21.6	+3.0	29.1	25.3	+3.8	20.8	18.6	+2.2	7.5	64.4	12	53.1	39.1	136
	26.7	22.6	+4.1	31.6	26.4	+5.2	22.5	19.6	+2.9	29.5	70.8	42	61.1	39.6	154
	27.1	23.9	+3.2	31.8	28.0	+3.8	22.9	20.8	+2.1	14.0	55.6	25	108.5	54.1	201
平均・合計	26.2	22.7	+3.5	30.9	26.6	+4.3	22.1	19.7	+2.4	51.0	190.8	27	222.7	132.8	168
8月 上旬	27.9	24.8	+3.1	33.8	29.1	+4.7	23.3	21.4	+1.9	11.0	40.1	27	98.0	58.9	166
	27.3	24.2	+3.1	31.3	28.2	+3.1	24.6	20.9	+3.7	35.0	46.6	75	69.1	48.5	142
	28.3	23.6	+4.7	33.6	27.4	+6.2	24.1	20.3	+3.8	0.0	80.1	0	108.6	49.4	220
平均・合計	27.9	24.2	+3.7	32.9	28.2	+4.7	24.0	20.8	+3.2	46.0	166.8	28	275.7	156.8	176
9月 上旬	26.1	22.8	+3.3	30.1	26.8	+3.3	22.6	19.3	+3.3	232.0	63.8	364	53.7	44.7	120
	26.0	21.0	+5.0	30.5	25.1	+5.4	22.8	17.3	+5.5	15.0	75.7	20	55.7	42.4	131
	21.5	18.7	+2.8	26.1	22.9	+3.2	17.9	14.7	+3.2	36.5	85.5	43	30.5	42.0	73
平均・合計	24.6	20.8	+3.8	28.9	25.0	+3.9	21.1	17.1	+4.0	283.5	225.0	126	139.9	129.1	108

#### 4 令和5年半旬別気象図

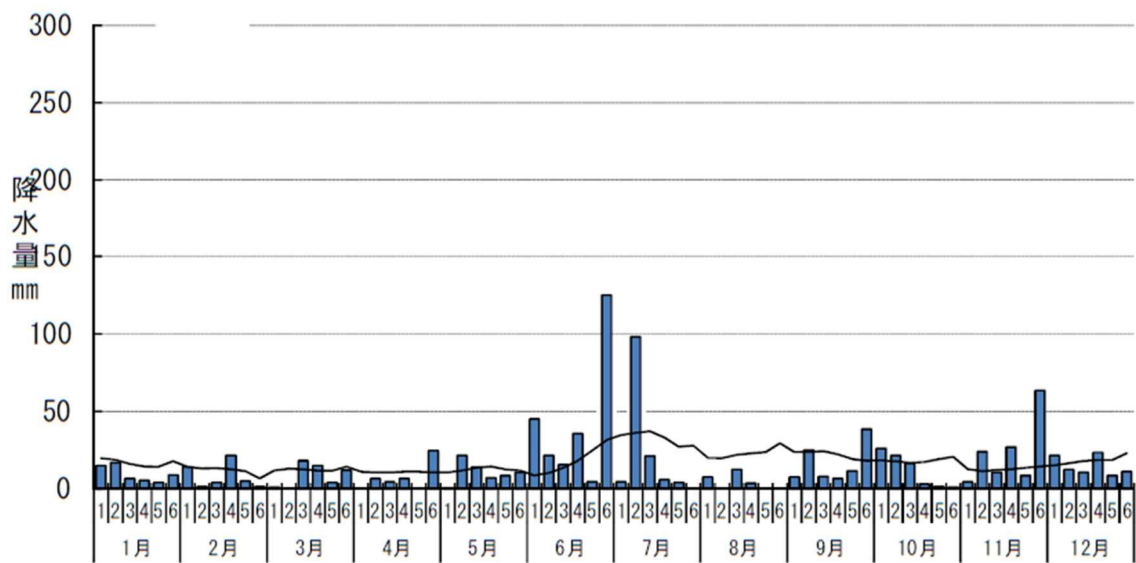
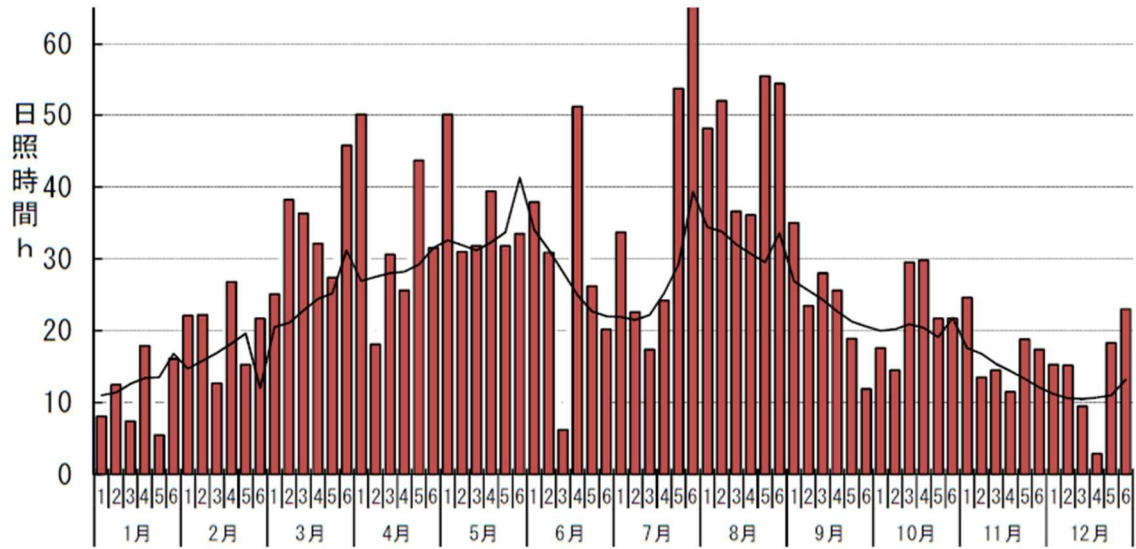
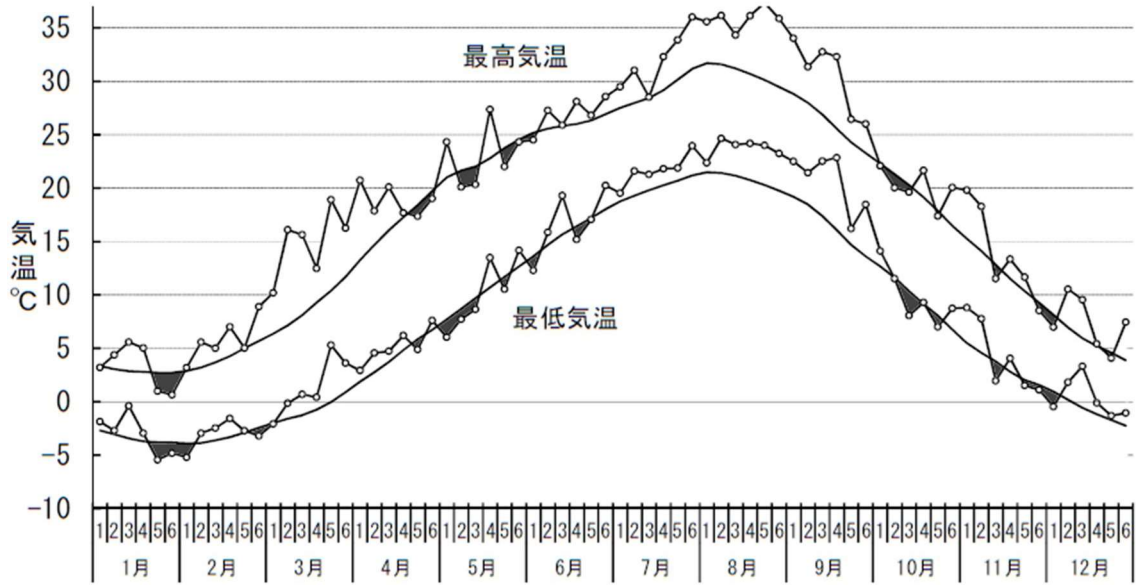
##### 令和5年半旬別気象図（福島）







令和5年半旬別気象図（若松）





## 5 過去の干ばつ年次との降水量の比較

年月	福島		郡山		白河		若松		相馬		
	実測値	平年比	実測値	平年比	実測値	平年比	実測値	平年比	実測値	平年比	
1994 (H6)	5月	78	88%	99	107%	132	107%	52	68%	84	74%
	6月	73	60%	67	56%	88	58%	71	65%	79	54%
	7月	41	23%	178	93%	124	53%	54	27%	93	49%
	8月	115	76%	56	39%	176	85%	99	71%	288	173%
	9月	291	174%	324	199%	393	186%	179	144%	639	284%
	計	598	85%	724	102%	912	99%	454	71%	1183	140%
2000 (H12)	5月	170	192%	94	102%	126	102%	120	158%	86	76%
	6月	88	72%	85	70%	155	103%	86	79%	92	63%
	7月	196	110%	206	108%	545	233%	203	103%	411	215%
	8月	60	40%	90	62%	142	69%	75	54%	31	19%
	9月	218	130%	236	145%	315	149%	189	152%	247	110%
	計	732	104%	711	100%	1281	139%	671	104%	867	103%
2004 (H16)	5月	133	150%	144	156%	187	153%	155	204%	188	166%
	6月	75	62%	101	84%	149	99%	78	72%	82	56%
	7月	178	100%	311	163%	283	121%	298	151%	110	58%
	8月	87	58%	59	41%	105	51%	61	44%	59	35%
	9月	80	48%	116	71%	144	68%	133	107%	92	41%
	計	553	78%	731	103%	867	94%	724	112%	531	63%
2012 (H24)	5月	143	161%	154	167%	252	205%	95	125%	308	272%
	6月	139	114%	147	121%	164	109%	85	78%	172	117%
	7月	148	83%	117	61%	166	71%	195	99%	167	88%
	8月	17	11%	40	27%	79	38%	17	12%	76	45%
	9月	175	104%	169	104%	155	73%	83	67%	200	89%
	計	621	88%	626	88%	814	88%	473	73%	922	109%
2018 (H30)	5月	93	105%	105	113%	189	154%	122	161%	125	111%
	6月	26	21%	34	28%	46	31%	35	32%	124	84%
	7月	84	47%	109	57%	132	57%	34	17%	77	40%
	8月	106	70%	107	74%	168	81%	118	84%	230	138%
	9月	163	97%	146	90%	212	100%	134	108%	223	99%
	計	470	67%	500	70%	746	81%	443	69%	778	92%
2023年 (R5)	5月	127	143%	87	94%	120	97%	62	82%	112	99%
	6月	204	168%	206	171%	238	159%	247	227%	166	113%
	7月	36	20%	68	36%	122	52%	134	68%	51	27%
	8月	101	66%	106	73%	122	59%	24	17%	46	28%
	9月	237	141%	130	80%	164	77%	97	78%	284	126%
	計	703	99%	597	84%	764	83%	563	87%	658	78%