

木 材 市 況

平 成 2 2 年 7 月

福 島 県 農 林 水 産 部

市況の概要

1. 素材

6月の原木市場への入荷状況は、前月比23%増（前年比36%増）の26,302m³となっている。

販売量については、前月比では21%増（前年比29%増）の25,801m³となっている。

入荷量、販売量ともに、前月比、前年比で増加している。

7月の価格については、保合である。

2. 製材品

6月の製材品入荷量は、前月より23%増（前年比43%減）の1,762m³となっている。

販売量については、前月比9%増（前年比37%減）の1,717m³となっている。

入荷量、販売量ともに、傾向にあるが、前年比では依然として取扱量は低位な状態にある。

7月の価格については、保合である。

3. 新設住宅着工戸数

6月の新設住宅着工戸数の総戸数は前月より10%増の885戸（前年比4%減）となっている。木造戸数は729戸（前年比3%増）で、木造率は82%となっている。

平成22年1～6月の県内着工戸数の累計は、前年比4%減の4,527戸、うち木造住宅着工戸数は前年比1%減の3,456戸となっている。

木材価格

1. 素材の価格<工場着価格> (7月15日現在)

(単位: m3当り千円)

区分	形量		材質	樹種	中通り地方		会津地方		浜通り地方		県平均		
	径cm	長さm			当月	前月差	当月	前月差	当月	前月差	当月	前月差	
一般用材	小	5~9	4.00	並	スギ	8 (8 ~ 8)	0	9 (9 ~ 9)	0	7 (5 ~ 9)	0	8 (5 ~ 9)	0
		10~13		並		11 (9 ~ 12)	0	9 (8 ~ 9)	0	9 (8 ~ 11)	0	9 (8 ~ 12)	0
	中	14~18	3.00	並	スギ	13 (11 ~ 14)	0	11 (11 ~ 12)	0	12 (11 ~ 13)	1	12 (11 ~ 14)	0
				並	ヒノキ	19 (17 ~ 21)	0	(0 ~ 0)	0	18 (15 ~ 21)	1	18 (15 ~ 21)	0
		20~28	6.00	並	スギ	18 (16 ~ 20)	0	18 (18 ~ 18)	0	16 (15 ~ 16)	1	17 (15 ~ 20)	0
				並	ヒノキ	24 (24 ~ 24)	0	(0 ~ 0)	0	24 (21 ~ 27)	0	24 (21 ~ 27)	0
			3.65	並	スギ	14 (12 ~ 18)	0	12 (11 ~ 12)	0	12 (12 ~ 13)	1	13 (11 ~ 18)	0
				並	アカマツ	11 (8 ~ 12)	0	10 (10 ~ 10)	0	11 (10 ~ 12)	0	11 (8 ~ 12)	0
1.80	並		7 (5 ~ 9)	0	(0 ~ 0)	0	8 (7 ~ 9)	0	8 (5 ~ 9)	0			
家具木工用材	大	30以上	2.10	並	ブナ	(0 ~ 0)	0	25 (25 ~ 25)	0	(0 ~ 0)	0	25 (25 ~ 25)	0
				並	ナラ	(0 ~ 0)	0	24 (24 ~ 24)	0	(0 ~ 0)	0	24 (24 ~ 24)	0
				並	セン	(0 ~ 0)	0	24 (24 ~ 24)	0	(0 ~ 0)	0	24 (24 ~ 24)	0
外材	米材(定尺)	30以上	10.00	並	米ツガ	21 (21 ~ 21)	0	(0 ~ 0)	0	24 (24 ~ 25)	0	23 (21 ~ 25)	0
				並	米マツ	26 (23 ~ 28)	1	26 (26 ~ 26)	0	26 (25 ~ 27)	0	26 (23 ~ 28)	0
	北洋材(定尺)	28以下	3.80	並	エゾマツ	(0 ~ 0)	0	(0 ~ 0)	0	23 (20 ~ 25)	0	23 (20 ~ 25)	0
				並	ヘニマツ	27 (27 ~ 27)	0	22 (22 ~ 22)	0	21 (21 ~ 21)	0	23 (21 ~ 27)	0
	南洋材	70~90	8~14	並	カラマツ	(0 ~ 0)	0	(0 ~ 0)	0	18 (14 ~ 21)	1	18 (14 ~ 21)	1
				並	アガチス	(0 ~ 0)	0	(0 ~ 0)	0	(0 ~ 0)	0	(0 ~ 0)	0
パルプ用材				並	マツ	(0 ~ 0)	0	(0 ~ 0)	0	5 (5 ~ 5)	1	5 (5 ~ 5)	1
				並	広葉樹	(0 ~ 0)	0	(0 ~ 0)	0	6 (6 ~ 6)	0	6 (6 ~ 6)	0

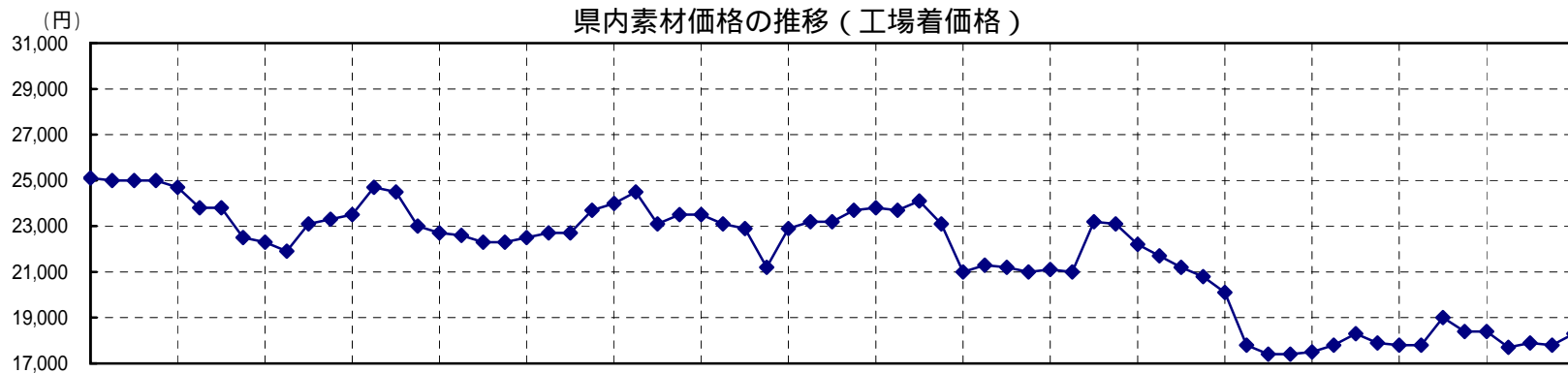
区分	形量		材質	樹種	会津共販		いわき	
	径cm	長さm			当月	前月差	当月	前月差
一般用材	12以下	4.00	並	カラマツ	(7 ~ 8)	*	9 (8 ~ 9)	0
	13~14		並	カラマツ	(7 ~ 8)	*	8 (7 ~ 9)	0
	16以上		並	カラマツ	(0 ~ 0)	*	11 (10 ~ 11)	0

注) 1. 前月差の 印は値下りを、*印は前月実績がなかったことを示す。

2. ()内は各地域の価格幅、()外は各地域の平均的価格を示す。

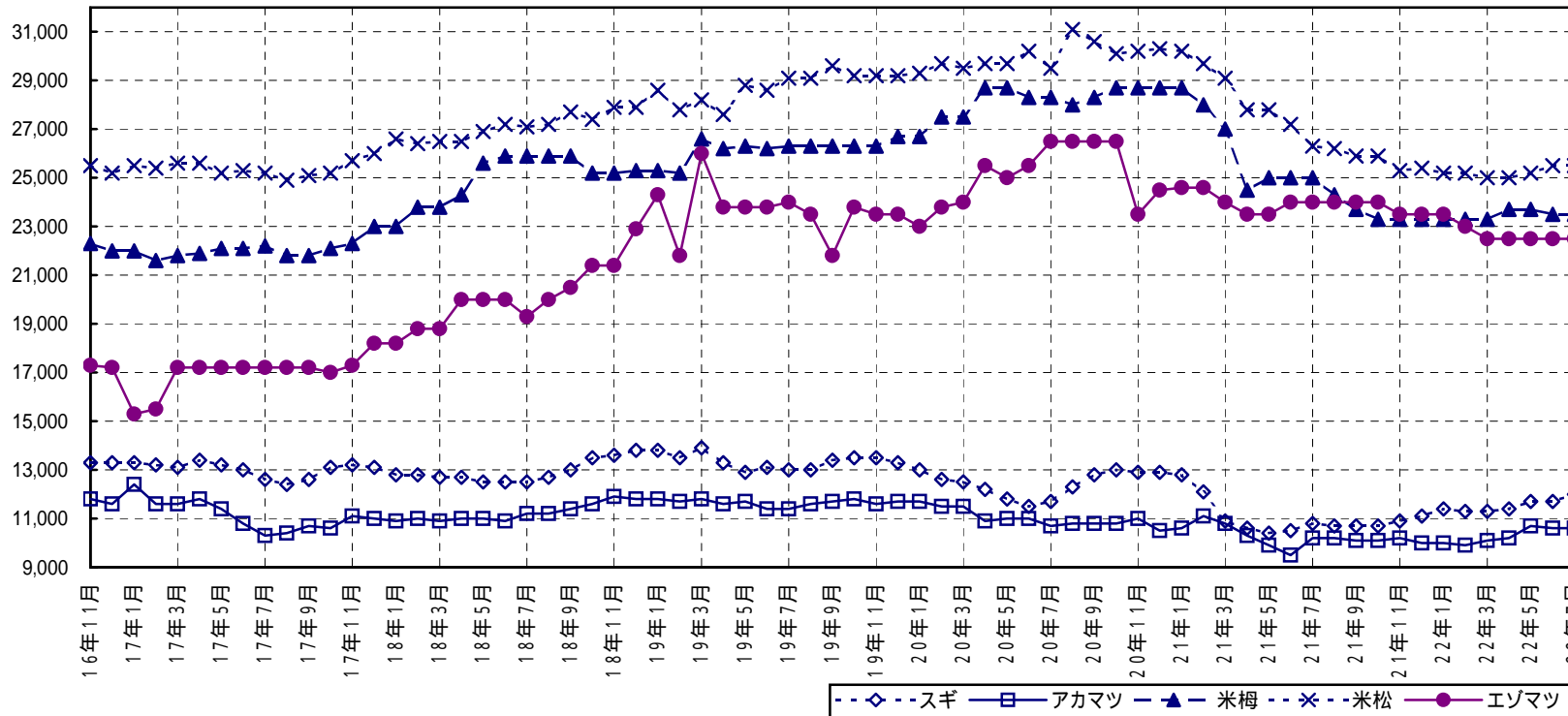
3. 一般用材カラマツは工場着価格ではなく、福島県森林組合連合会の会津共販所・いわき木材流通センターの素材市売価格を示す。

県内素材価格の推移（工場着価格）



◆ ヒノキ

素材	径	長
ヒノキ	14～16cm	3m
スギ	14～16cm	3m
アカマツ	18～28cm	4m
米ツガ	30cm上	10m
米マツ	30cm上	10m
エゾマツ	28cm下	3.8m



◆ スギ □ アカマツ ▲ 米ツガ × 米マツ ● エゾマツ

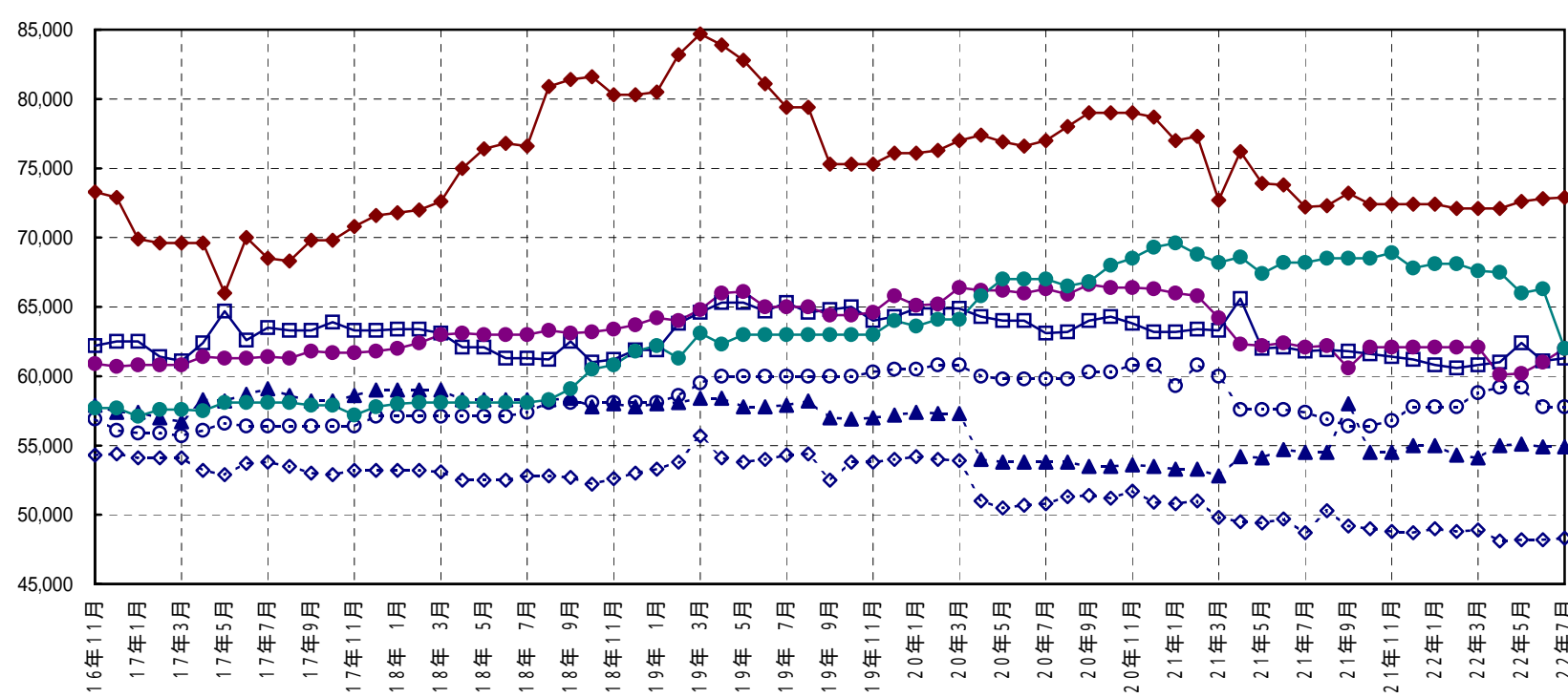
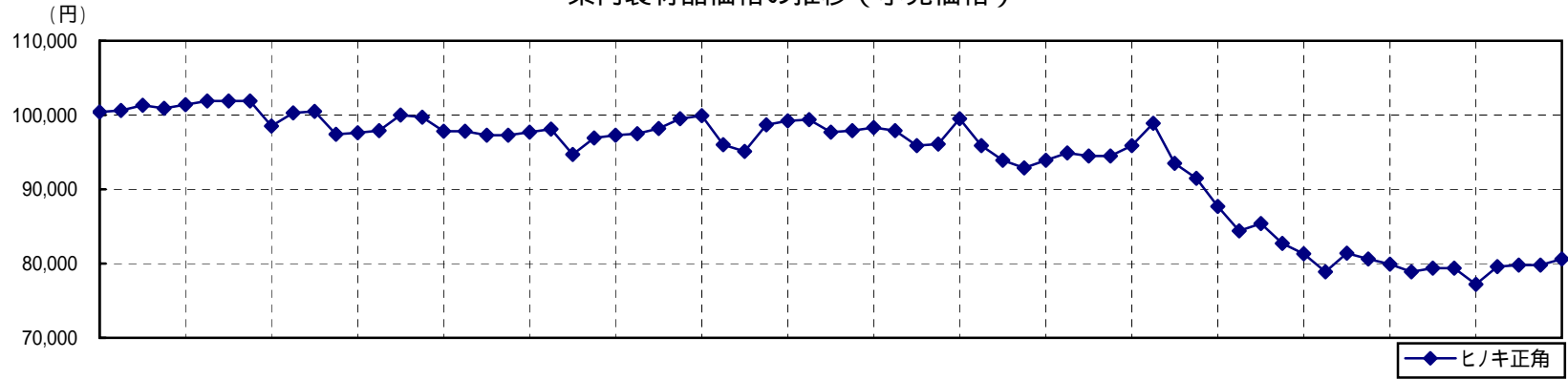
2. 製材品（合板）の価格＜小売価格＞（7月15日現在）

（製材品：m3当り千円、合板：1枚当り円）

使用区分	材種	形量			樹種	等級	中通り地方		会津地方		浜通り地方		県平均				
		厚cm	幅cm	長さm			当月	前月差	当月	前月差	当月	前月差	当月	前月差			
構	土台		10.50	10.50	4.00	アカマツ	一等	58 (55 ~ 60)	0	(0 ~ 0)	*	56 (50 ~ 65)	0	56 (50 ~ 65)	1		
						ミカハ	一等	73 (70 ~ 77)	1	84 (80 ~ 88)	0	81 (77 ~ 85)	0	79 (70 ~ 88)	0		
						防腐米桐	一等	62 (58 ~ 69)	1	70 (70 ~ 70)	0	68 (63 ~ 70)	0	66 (58 ~ 70)	0		
	柱	挽	10.50	10.50	3.00	スギ	二方上小		96 (80 ~ 110)	0	(0 ~ 0)	0	119 (90 ~ 140)	0	108 (80 ~ 140)	0	
							特等(グツ)		45 (44 ~ 47)	0	54 (53 ~ 55)	0	48 (41 ~ 52)	0	48 (41 ~ 55)	0	
							特等(KD)		64 (58 ~ 68)	0	65 (65 ~ 65)	0	58 (55 ~ 63)	0	61 (55 ~ 68)	0	
		角	12.00	12.00	3.00	スギ	二方上小		94 (83 ~ 110)	1	105 (105 ~ 105)	0	113 (90 ~ 140)	0	104 (83 ~ 140)	0	
							特等(グツ)		46 (46 ~ 47)	0	57 (57 ~ 57)	0	48 (40 ~ 52)	0	48 (40 ~ 57)	0	
							特等(KD)		64 (58 ~ 68)	0	65 (65 ~ 65)	0	59 (55 ~ 63)	1	62 (55 ~ 68)	0	
	角	12.00	12.00	6.00	スギ	特等		93 (86 ~ 102)	0	86 (84 ~ 88)	0	91 (80 ~ 103)	0	90 (80 ~ 103)	0		
						ヒノキ	特等	79 (67 ~ 90)	0	60 (60 ~ 60)	0	89 (80 ~ 97)	2	81 (60 ~ 97)	1		
						WW集成材	一等	75 (75 ~ 75)	0	(0 ~ 0)	0	70 (62 ~ 76)	1	71 (62 ~ 76)	0		
	角	10.50	10.50		米ツガ	特等		60 (60 ~ 60)	0	(0 ~ 0)	0	57 (47 ~ 68)	0	58 (47 ~ 68)	0		
						アカマツ	一等	49 (44 ~ 55)	0	(0 ~ 0)	0	50 (42 ~ 57)	0	49 (42 ~ 57)	0		
						米マツ	一等	56 (53 ~ 59)	0	63 (63 ~ 63)	0	50 (42 ~ 58)	0	55 (42 ~ 63)	0		
造	桁及び梁	角	10.50	10.50	4.00	アカマツ	一等		49 (44 ~ 55)	0	(0 ~ 0)	0	50 (42 ~ 57)	0	49 (42 ~ 57)	0	
							米マツ	一等	61 (57 ~ 65)	2	63 (60 ~ 65)	0	62 (55 ~ 71)	0	62 (55 ~ 71)	1	
							米ツガ	特等	75 (75 ~ 75)	0	80 (80 ~ 80)	2	68 (67 ~ 70)	2	73 (67 ~ 80)	0	
	母屋	類	9.00	9.00	4.00	スギ	一等		35 (30 ~ 42)	3	52 (50 ~ 53)	0	47 (39 ~ 53)	1	44 (30 ~ 53)	1	
							米ツガ	一等	52 (50 ~ 53)	0	(0 ~ 0)	0	51 (45 ~ 57)	1	51 (45 ~ 57)	1	
							スギ	一等	50 (46 ~ 54)	0	63 (59 ~ 66)	0	50 (40 ~ 55)	1	53 (40 ~ 66)	0	
	根太及び列柱	挽割	4.00	4.50	4.00	スギ	一等		65 (65 ~ 65)	0	60 (60 ~ 60)	0	62 (45 ~ 70)	8	62 (45 ~ 70)	4	
							スギ	一等	49 (46 ~ 51)	0	60 (60 ~ 60)	0	52 (41 ~ 60)	3	52 (41 ~ 60)	2	
							スギ	一等	52 (47 ~ 60)	0	55 (55 ~ 55)	0	50 (38 ~ 57)	2	52 (38 ~ 60)	1	
	造	板	1.50	9.00	3.65	スギ	一等		46 (41 ~ 50)	0	(0 ~ 0)	0	44 (36 ~ 48)	0	45 (36 ~ 50)	0	
							野地板	一等	38 (37 ~ 40)	1	(0 ~ 0)	0	41 (37 ~ 46)	0	40 (37 ~ 46)	0	
							敷居	二方無節	191 (163 ~ 216)	0	(0 ~ 0)	0	243 (200 ~ 290)	0	217 (163 ~ 290)	0	
	材	鴨居	挽割	4.50	10.50	3.65	スギ	二方無節		278 (255 ~ 300)	6	(0 ~ 0)	0	253 (200 ~ 300)	0	263 (200 ~ 300)	2
								スギ	三方無節	222 (213 ~ 235)	0	240 (240 ~ 240)	20	250 (210 ~ 300)	3	237 (210 ~ 300)	4
								米ツガ	三方無節	191 (187 ~ 200)	0	208 (200 ~ 216)	10	198 (130 ~ 265)	4	198 (130 ~ 265)	1
普通合板	2.70	91.00	1.82	ツツ	2種		458 (425 ~ 490)	0	610 (610 ~ 610)	0	517 (450 ~ 650)	17	513 (425 ~ 650)	9			
							1025 (1000 ~ 1050)	15	1150 (1150 ~ 1150)	0	1083 (950 ~ 1200)	0	1075 (950 ~ 1200)	5			

注) *は前月実績なし

県内製材品価格の推移（小売価格）



製材品	幅	厚さ	長さ	品等
ヒノキ	10.5cm	10.5cm	3m	特
スギ	10.5cm	10.5cm	3m	特
アカマツ	24.0cm	12.0cm	4m	1
米ツガ	10.5cm	10.5cm	3m	特
米マツ	24.0cm	12.0cm	4m	1
エゾマツ	4.5cm	4.0cm	4m	1

---◇--- スギ正角 □--- スギ正角KD ▲--- アカマツ平角 ○--- 米梅正角 ●--- 米松平角 ◆--- 米松平角KD ●--- エゾマツ平角

2 - 1 県内の市場流通の動向

県内市場における入荷量及び販売量

・素材

(単位：m3、%)

		21年11月	前月比	前年比	21年12月	前月比	前年比	21年1～12月	前年比	22年1月	前月比	前年比	22年2月	前月比	前年比	22年3月	前月比	前年比	22年4月	前月比	前年比	22年5月	前月比	前年比	22年6月	前月比	前年比
入荷量	県内	18,893	80	79	18,104	96	103	222,586	90	21,358	118	85	15,369	72	71	21,678	141	128	24,386	112	112	18,678	77	129	22,244	119	136
	県外	3,695	95	138	3,551	96	50	37,742	96	4,321	122	111	3,743	87	123	4,306	115	169	3,754	87	110	2,748	73	110	4,057	148	134
	計	22,588	82	85	21,655	96	88	260,328	91	25,679	119	89	19,113	74	77	25,985	136	133	28,140	108	112	21,426	76	126	26,302	123	136
販売量	県内	16,940	76	81	14,514	86	80	194,804	89	18,399	127	84	14,202	77	83	18,858	133	125	20,677	110	104	16,388	79	142	18,498	113	117
	県外	5,679	99	100	7,481	132	118	65,324	97	6,756	90	97	5,505	81	83	6,437	117	149	7,598	118	134	4,879	64	104	7,303	150	175
	計	22,619	81	85	21,995	97	90	260,128	91	25,155	114	87	19,707	78	83	25,295	128	130	28,274	112	111	21,268	75	131	25,801	121	129

* 調査市場は、福島原木センター、南東北木材、福島県中央木材市場、東白木材市場、奥久慈木材流通センター、いわき木材流通センター、いわき木材市場、平木材市場。

・製品

(単位：m3、%)

		21年11月	前月比	前年比	21年12月	前月比	前年比	21年1～12月	前年比	22年1月	前月比	前年比	22年2月	前月比	前年比	22年3月	前月比	前年比	22年4月	前月比	前年比	22年5月	前月比	前年比	22年6月	前月比	前年比	
入荷量	県内	国産材	363	58	80	355	98	73	6,195	93	399	112	79	234	59	51	295	126	55	283	96	46	287	101	57	474	165	73
		外材	245	65	72	200	82	71	3,848	91	61	31	19	31	51	11	60	194	17	54	90	13	26	48	8	75	288	20
		計	608	60	76	555	91	72	10,043	92	460	83	56	265	58	36	355	134	40	337	95	33	313	93	39	549	175	53
	県外	国産材	1,153	62	54	899	78	59	18,808	86	627	70	46	486	78	40	572	118	33	780	136	39	795	102	48	890	112	43
		外材	1	25	50	4	400	200	39	35	134	3350	*	104	78	1486	124	119	4133	284	229	*	323	114	8075	323	100	16150
		計	1,154	62	54	903	78	60	18,847	86	761	84	56	590	78	48	696	118	41	1,064	153	54	1,118	105	67	1,213	108	59
販売量	県内	国産材	1,516	61	58	1,254	83	63	25,003	88	1,026	82	55	720	70	43	867	120	39	1,063	123	41	1,082	102	50	1,364	126	50
		外材	246	64	72	204	83	72	3,887	90	195	96	61	135	69	47	184	136	52	338	184	82	349	103	112	398	114	103
		計	1,762	61	60	1,458	83	64	28,890	88	1,221	84	56	855	70	43	1,051	123	40	1,401	133	47	1,431	102	58	1,762	123	57
	県外	国産材	509	60	83	407	80	96	8,018	88	899	221	120	771	86	133	948	123	125	1,026	108	138	1,026	100	177	1,130	110	136
		外材	179	66	69	144	80	93	2,723	88	220	153	92	169	77	80	181	107	63	202	112	85	306	151	149	312	102	120
		計	688	61	79	551	80	95	10,741	88	1,119	203	113	940	84	119	1,129	120	108	1,228	109	125	1,332	108	170	1,442	108	132
計	国産材	732	70	51	657	90	50	12,552	87	165	25	20	131	79	16	158	121	16	213	135	15	244	115	23	275	113	17	
	外材	0	0	-	2	*	67	35	47	6	300	*	2	33	15	1	50	*	1	100	*	0	0	0	0	*	0	
	計	732	70	51	659	90	50	12,587	87	171	26	21	133	78	16	159	120	16	214	135	15	244	114	23	275	113	17	
計	国産材	1,241	66	60	1,064	86	62	20,570	87	1,064	100	68	902	85	65	1,106	123	62	1,239	112	57	1,270	103	78	1,405	111	57	
	外材	179	65	69	146	82	92	2,758	87	226	155	93	171	76	77	182	106	63	203	112	86	306	151	146	312	102	119	
	計	1,420	66	61	1,210	85	64	23,328	87	1,290	107	72	1,073	83	67	1,288	120	62	1,442	112	59	1,576	109	86	1,717	109	63	

* 調査市場は、福島県中央木材市場、郡山木材市場、いわき木材市場、平木材市場。

住宅統計

1 地域別新設住宅着工戸数の推移（土木部建築指導課）

	平成21年10月				平成21年11月				平成21年12月				平成21年の累計(1~12月)				平成22年1月				平成22年2月				平成22年3月				平成22年4月				平成22年5月				平成22年6月				
	総戸数	前年比	未着工戸数	前年比	総戸数	前年比	未着工戸数	前年比	総戸数	前年比	未着工戸数	前年比	総戸数	前年比	未着工戸数	前年比	未着工率	総戸数	前年比	未着工戸数	前年比	総戸数	前年比	未着工戸数	前年比	総戸数	前年比	未着工戸数	前年比	総戸数	前年比	未着工戸数	前年比	総戸数	前年比	未着工戸数	前年比				
福島市	125	57	82	78	142	151	98	140	125	58	113	74	1,362	76	979	82	72	141	170	91	121	215	203	58	73	127	159	62	89	96	90	76	94	114	127	72	218	189	113	157	160
会津若松市	24	62	22	65	81	180	66	275	21	25	15	21	605	75	445	68	74	61	153	47	142	21	32	18	40	64	156	46	128	31	89	28	93	51	52	47	118	73	192	60	182
郡山市	258	79	199	93	173	79	132	68	186	47	145	61	2,365	83	1,575	87	67	181	89	137	163	122	52	104	78	145	72	122	117	116	70	105	87	231	278	124	172	135	51	120	69
いわき市	123	69	105	67	104	91	86	80	168	195	150	203	1,694	92	1,329	96	78	157	111	108	113	167	99	137	125	164	143	119	110	65	41	51	41	134	92	105	118	133	105	93	86
白河市	47	671	46	657	29	36	22	46	29	126	18	164	343	69	266	81	78	11	26	9	23	25	227	18	164	19	41	19	73	27	108	14	108	22	147	21	140	24	126	21	150
須賀川市	43	110	40	114	70	206	58	215	25	71	18	56	380	110	337	107	89	30	300	9	90	25	119	20	105	19	46	16	43	46	192	35	159	34	162	20	95	39	139	39	139
喜多方市	17	189	15	214	7	88	7	117	25	357	25	417	147	99	137	104	93	3	30	3	30	6	46	6	46	6	75	6	86	8	200	7	175	19	100	17	106	11	100	10	125
相馬市	9	23	9	41	27	108	11	69	21	350	21	350	166	59	137	61	83	5	56	4	44	25	500	24	480	23	100	10	43	11	61	7	88	9	113	9	150	9	43	9	45
二本松市	13	163	9	150	51	142	39	108	25	156	11	73	271	132	208	122	77	9	64	9	75	17	85	10	56	4	31	3	27	30	273	22	275	12	67	12	67	13	46	12	50
田村市	5	63	5	63	5	31	5	31	6	29	5	25	87	69	65	54	75	3	75	2	67	13	186	8	114	5	83	5	100	2	13	2	33	7	100	6	100	8	80	8	80
南相馬市	38	158	37	264	17	35	15	54	31	60	28	88	249	55	195	78	78	19	317	19	317	29	223	14	117	43	165	25	119	20	118	15	100	22	81	12	109	30	176	12	80
伊達市	22	367	21	350	18	56	17	57	42	300	41	456	273	103	238	100	87	16	107	13	217	11	58	10	59	20	77	20	80	10	43	9	64	26	108	23	105	10	53	9	50
本宮市	7	58	7	58	8	18	8	89	10	31	10	33	139	47	134	60	96	8	73	8	80	9	113	8	100	3	30	3	30	5	16	5	16	13	59	12	57	10	83	9	82
計	731	80	597	96	732	92	564	92	714	72	600	86	8,081	81	6,045	86	75	644	109	459	116	685	99	435	91	642	101	456	94	467	73	376	78	694	120	480	130	684	90	559	100
伊達郡	8	100	7	117	10	53	10	56	18	150	16	320	94	85	87	101	93	6	120	5	125	2	33	2	33	4	27	4	31	8	400	8	400	13	130	12	120	5	71	5	71
安達郡	1	17	1	17	3	33	3	43	0	0	0	0	37	74	37	82	100	1	33	1	33	2	200	2	200	1	50	1	50	2	50	2	50	3	27	3	27	6	100	5	83
岩瀬郡	3	150	2	100	7	700	7	700	10	125	9	113	108	53	87	121	81	4	20	4	200	5	125	5	125	6	150	6	150	5	250	5	250	6	25	6	26	8	47	7	41
南会津郡	3	100	3	100	6	200	6	300	0	0	0	0	34	56	30	64	88	1	*	1	*	1	50	1	100	2	200	1	100	5	167	5	167	6	120	6	120	8	114	6	120
耶麻郡	2	25	1	14	2	67	2	67	1	6	1	9	60	71	45	65	75	3	150	3	150	2	100	2	100	1	25	1	50	4	50	4	50	4	57	3	50	9	113	9	150
河沼郡	5	167	4	133	4	44	2	22	2	50	2	67	83	71	57	55	69	0	0	0	0	8	800	8	*	6	100	5	125	5	167	5	167	6	75	5	63	6	40	5	36
大沼郡	0	0	0	0	5	125	5	125	5	167	5	167	54	92	51	93	94	0	0	0	0	1	33	1	33	2	67	2	67	5	56	4	57	6	75	2	25	4	57	4	57
西白河郡	34	179	33	471	14	52	14	56	42	131	16	73	364	113	324	111	89	7	11	6	10	9	29	9	31	15	56	15	56	19	90	18	90	17	40	16	38	23	110	23	110
東白川郡	2	9	1	4	10	83	8	67	6	43	6	43	88	62	81	66	92	2	200	2	200	3	60	3	60	9	129	9	129	6	86	6	86	7	58	7	64	11	122	11	138
石川郡	3	43	3	43	8	100	7	100	12	92	11	100	107	70	102	78	95	4	200	3	150	6	67	6	67	3	38	3	38	5	42	5	45	10	77	10	77	9	43	8	38
田村郡	6	86	6	86	12	300	11	275	6	67	6	67	68	55	63	51	93	6	600	6	600	5	167	5	250	7	117	7	117	1	20	0	0	4	50	3	43	9	150	9	180
双葉郡	35	130	21	150	20	39	19	49	36	92	35	184	450	100	366	115	81	48	114	36	129	47	196	47	336	18	50	18	86	77	257	55	190	29	76	29	78	99	319	64	256
相馬郡	2	50	2	67	4	400	4	400	5	83	5	83	29	49	27	60	93	1	*	0	*	0	0	0	0	3	100	2	67	4	200	4	200	2	50	2	67	4	133	4	133
計	104	79	84	82	105	70	98	74	143	86	112	97	1,576	81	1,357	90	86	83	58	67	61	91	99	91	118	77	63	74	73	146	135	121	119	113	59	104	57	201	127	160	110
総計	835	80	681	94	837	88	662	89	857	74	712	87	9,657	81	7,402	87	77	727	99	526	105	776	99	526	95	719	95	530	91	613	82	497	86	807	105	584	105	885	98	719	102

注) 1 福島県土木部建築指導課「福島県新設住宅の着工戸数」(速報値)より作成。
 なお、速報値の誤差を確定後に一部修正入力しています。また、国土交通省が公表する統計数値とは必ずしも一致しません。
 注) 2 *は対前年実績が0

2. 構造別・資金別及び利用別新設住宅着工戸数、床面積

	22年1月			22年2月			22年3月			22年4月			22年5月			22年6月			平成22年1～6月の累計					
	戸数	前月	床面積	戸数	前月	床面積	戸数	前月	床面積	戸数	前月	床面積	戸数	前月	床面積	戸数	前月	床面積	戸数	前年	対総	床面積	前年	
		前年			前年			前年			前年			前年			前年							前年
総数	727	85 99	63,016	776	107 99	68,203	719	93 95	70,758	613	85 82	67,056	807	132 105	88,140	885	110 96	88,416	4,527	96	100	445,589	99	
構造	木造	526	74 105	50,764	544	103 98	53,054	543	100 93	59,458	522	96 89	58,717	592	113 107	69,987	729	123 103	74,546	3,456	99	76	366,526	100
	非木造	201	139 87	12,252	232	115 102	15,149	176	76 101	11,300	91	52 57	8,339	215	236 100	18,153	156	73 72	13,870	1,071	88	24	79,063	91
資金	民間資金	657	84 101	56,538	594	90 85	56,472	606	102 92	61,774	560	92 82	60,636	730	130 108	78,898	787	108 93	78,441	3,934	93	87	392,759	97
	公的資金	70	90 88	6,478	182	260 209	11,731	113	62 112	8,984	53	47 84	6,420	77	145 84	9,242	98	127 138	9,975	593	120	13	52,830	117
利用	持家	341	84 117	42,536	352	103 88	44,472	395	112 101	51,891	408	103 96	54,695	489	120 129	65,223	516	106 85	69,327	2,501	100	55	328,144	101
	その他	386	85 87	20,480	424	110 110	23,731	324	76 89	18,867	205	63 65	12,361	318	155 82	22,917	369	116 118	19,089	2,026	92	45	117,445	93

(「月刊住宅着工統計」より)

3. 過去の構造・資金別及び利用別新設住宅着工戸数、床面積

区分	年別	平成19年						平成20年						平成21年								
		県内			全国			県内			全国			県内			全国					
		戸数	前年	対総	戸数	前年	対総	戸数	前年	対総	戸数	前年	対総	戸数	前年	対総	戸数	前年	対総	戸数	前年	対総
総数		11,721	90	100	1,158,024	88	1,060,831	82	11,853	101	100	1,149,328	99	1,093,485	103	9,657	81	100	932,795	81	788,410	72
構造	木造	8,550	90	73	914,114	88	504,546	90	8,557	100	72	904,080	99	516,868	102	7,405	87	77	767,636	85	430,121	83
	非木造	3,171	89	27	243,910	87	556,285	76	3,296	104	28	245,248	101	576,617	104	2,252	68	23	165,159	67	358,289	62
資金	民間資金	10,323	91	88	1,026,729	90	960,938	84	10,851	105	92	1,056,094	103	984,392	102	8,750	81	91	846,488	80	690,058	70
	公的資金	1,398	81	12	131,295	74	99,893	70	1,002	72	8	93,234	71	109,093	109	907	91	9	86,307	93	98,352	90
利用	持家	6,271	91	54	854,004	90	314,865	88	6,253	100	53	837,372	98	318,508	101	5,215	83	54	678,858	81	284,631	89
	その他	5,450	88	46	304,020	83	745,966	80	5,600	103	47	311,956	103	774,977	104	4,442	79	46	253,937	81	503,779	65

* その他：貸家、給与住宅（会社、官公署、学校等がその社員・職員・教員等を居住させる目的で建築するもの）、分譲住宅を含む。