

# 木 材 市 況

平 成 2 2 年 1 2 月

福 島 県 農 林 水 産 部

## 市況の概要

### 1. 素 材

11月の原木市場への入荷状況は、価格上昇にもかかわらず入荷量は伸びず、前月比4%減（前年比18%増）の26,620m<sup>3</sup>となっている。

販売量については、引き合いが強く、前月比で6%減ではあるが、入荷量を上回る26,724m<sup>3</sup>（前年比18%増）となっている。

12月の価格については、国産材を中心に引き続き値上がり傾向にあり、強気配である。

### 2. 製材品

11月の製材品入荷量は、前月より6%増（前年比5%増）の1,849m<sup>3</sup>となっている。

販売量については、前月比12%増（前年比32%増）の1,878m<sup>3</sup>となっている。

12月の価格については、国産材製品で引き続き値上がり傾向にある。

### 3. 新設住宅着工戸数

11月の新設住宅着工戸数の総戸数は前月より19%増の968戸（前年比16%増）となっている。木造戸数は前月比19%増（前年比8%増）の718戸で、木造率は74%となっている。

平成22年1～11月の県内着工戸数の累計は、前年比3%減の8,544戸、うち木造住宅着工戸数は前年比1%減の6,597戸で、木造率は77%となっている。

# 木材価格

## 1. 素材の価格<工場着価格> (12月15日現在)

(単位: m3当り千円)

区分	形量		材質	樹種	中通り地方		会津地方		浜通り地方		県平均		
	径cm	長さm			当月	前月差	当月	前月差	当月	前月差	当月	前月差	
一般 用材	小	5~9	4.00	並	スギ	8 ( 8 ~ 9 )	0	9 ( 9 ~ 9 )	0	8 ( 6 ~ 10 )	1	8 ( 6 ~ 10 )	0
		10~13		並		12 ( 11 ~ 14 )	0	9 ( 8 ~ 9 )	0	10 ( 8 ~ 12 )	1	10 ( 8 ~ 14 )	0
	中	14~18	3.00	並	スギ	15 ( 13 ~ 17 )	1	11 ( 11 ~ 12 )	0	13 ( 12 ~ 14 )	0	13 ( 11 ~ 17 )	0
				並	ヒノキ	23 ( 22 ~ 24 )	3	( 0 ~ 0 )	0	19 ( 17 ~ 21 )	0	21 ( 17 ~ 24 )	1
		20~28	6.00	並	スギ	20 ( 17 ~ 22 )	0	18 ( 18 ~ 18 )	0	17 ( 16 ~ 17 )	1	18 ( 16 ~ 22 )	0
				並	ヒノキ	24 ( 24 ~ 24 )	0	( 0 ~ 0 )	0	24 ( 22 ~ 27 )	0	24 ( 22 ~ 27 )	0
			3.65	並	スギ	15 ( 14 ~ 17 )	0	12 ( 11 ~ 12 )	0	14 ( 12 ~ 15 )	1	14 ( 11 ~ 17 )	1
				並	アカマツ	11 ( 9 ~ 13 )	0	10 ( 10 ~ 10 )	0	11 ( 10 ~ 12 )	0	11 ( 9 ~ 13 )	0
1.80	並		8 ( 6 ~ 10 )	0	( 0 ~ 0 )	0	8 ( 7 ~ 9 )	0	8 ( 6 ~ 10 )	0			
家具 木工 用材	大	30以上	2.10	並	ブナ	( 0 ~ 0 )	0	24 ( 24 ~ 24 )	0	( 0 ~ 0 )	0	24 ( 24 ~ 24 )	0
				並	ナラ	25 ( 25 ~ 25 )	*	24 ( 24 ~ 24 )	0	( 0 ~ 0 )	0	24 ( 24 ~ 25 )	0
				並	セン	( 0 ~ 0 )	0	24 ( 24 ~ 24 )	0	( 0 ~ 0 )	0	24 ( 24 ~ 24 )	0
外材	米材 (定尺)	30以上	10.00	並	米ツガ	23 ( 23 ~ 23 )	1	( 0 ~ 0 )	0	24 ( 24 ~ 25 )	0	24 ( 23 ~ 25 )	0
				並	米マツ	25 ( 23 ~ 28 )	0	26 ( 26 ~ 26 )	0	25 ( 25 ~ 25 )	0	25 ( 23 ~ 28 )	0
	北洋材 (定尺)	28以下	3.80	並	エゾマツ	( 0 ~ 0 )	0	( 0 ~ 0 )	0	23 ( 21 ~ 25 )	0	23 ( 21 ~ 25 )	0
				並	ヘニマツ	27 ( 27 ~ 27 )	0	22 ( 22 ~ 22 )	0	22 ( 22 ~ 22 )	1	24 ( 22 ~ 27 )	1
	南洋材	70~90	8~14	並	ラワン	( 0 ~ 0 )	0	( 0 ~ 0 )	0	( 0 ~ 0 )	0	( 0 ~ 0 )	0
				並	アガチス	( 0 ~ 0 )	0	( 0 ~ 0 )	0	( 0 ~ 0 )	0	( 0 ~ 0 )	0
パルプ用材				並	マツ	( 0 ~ 0 )	0	( 0 ~ 0 )	0	6 ( 6 ~ 6 )	0	6 ( 6 ~ 6 )	0
				並	広葉樹	( 0 ~ 0 )	0	( 0 ~ 0 )	0	6 ( 6 ~ 6 )	0	6 ( 6 ~ 6 )	0

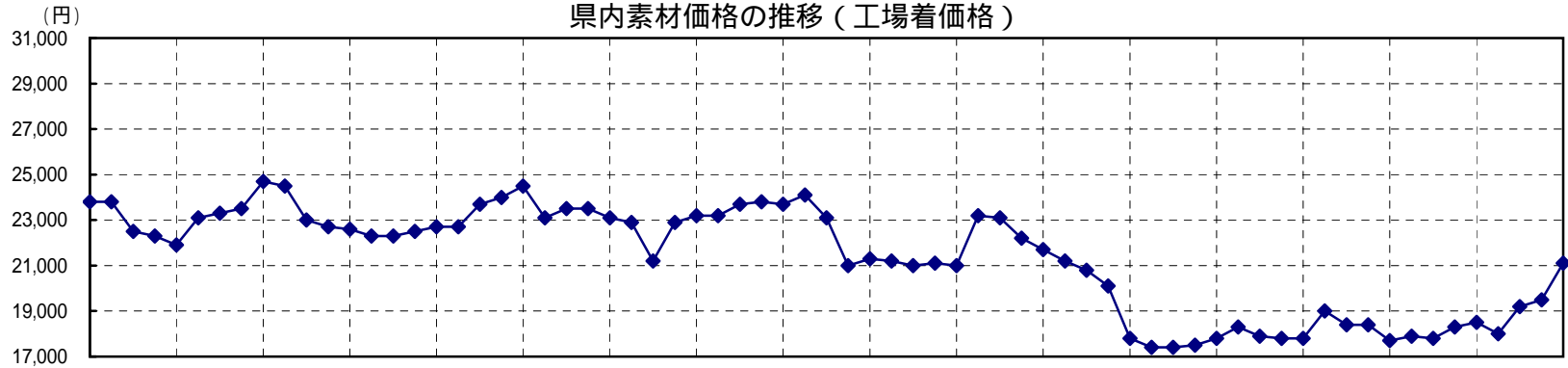
区分	形量		材質	樹種	会津共販		いわき	
	径cm	長さm			当月	前月差	当月	前月差
一般用材	12以下	4.00	並	カラマツ	8 ( 7 ~ 8 )	0	9 ( 8 ~ 9 )	0
	13~14		並	カラマツ	7 ( 7 ~ 8 )	0	8 ( 7 ~ 9 )	0
	16以上		並	カラマツ	9 ( 8 ~ 10 )	0	11 ( 10 ~ 11 )	0

注) 1. 前月差の 印は値下りを、\*印は前月実績がなかったことを示す。

2. ( )内は各地域の価格幅、( )外は各地域の平均的価格を示す。

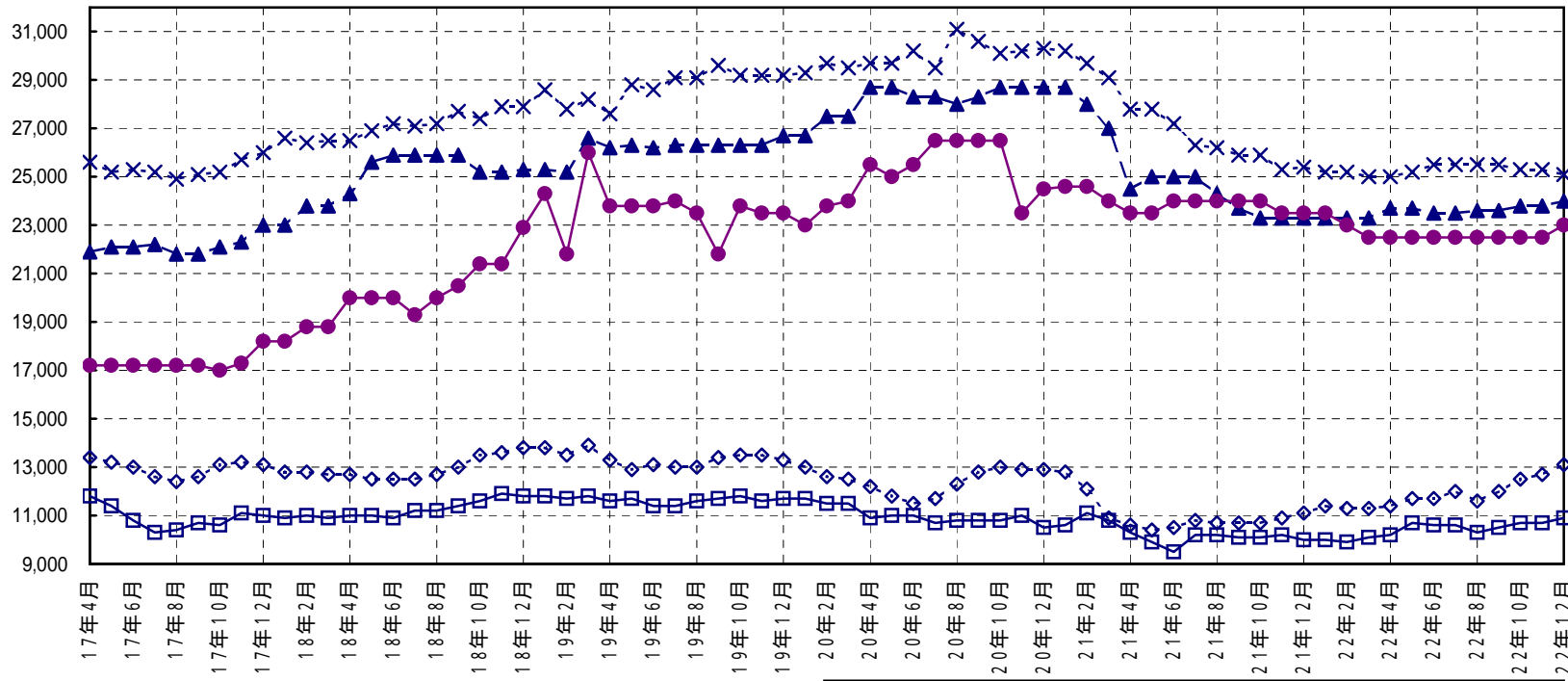
3. 一般用材カラマツは工場着価格ではなく、福島県森林組合連合会の会津共販所・いわき木材流通センターの素材市売価格を示す。

県内素材価格の推移（工場着価格）



◆ ヒノキ

素材	径	長
ヒノキ	14～16cm	3m
スギ	14～16cm	3m
アカマツ	18～28cm	4m
米ツガ	30cm上	10m
米マツ	30cm上	10m
エゾマツ	28cm下	3.8m



◆ スギ □ アカマツ ▲ 米樺 × 米松 ● エゾマツ

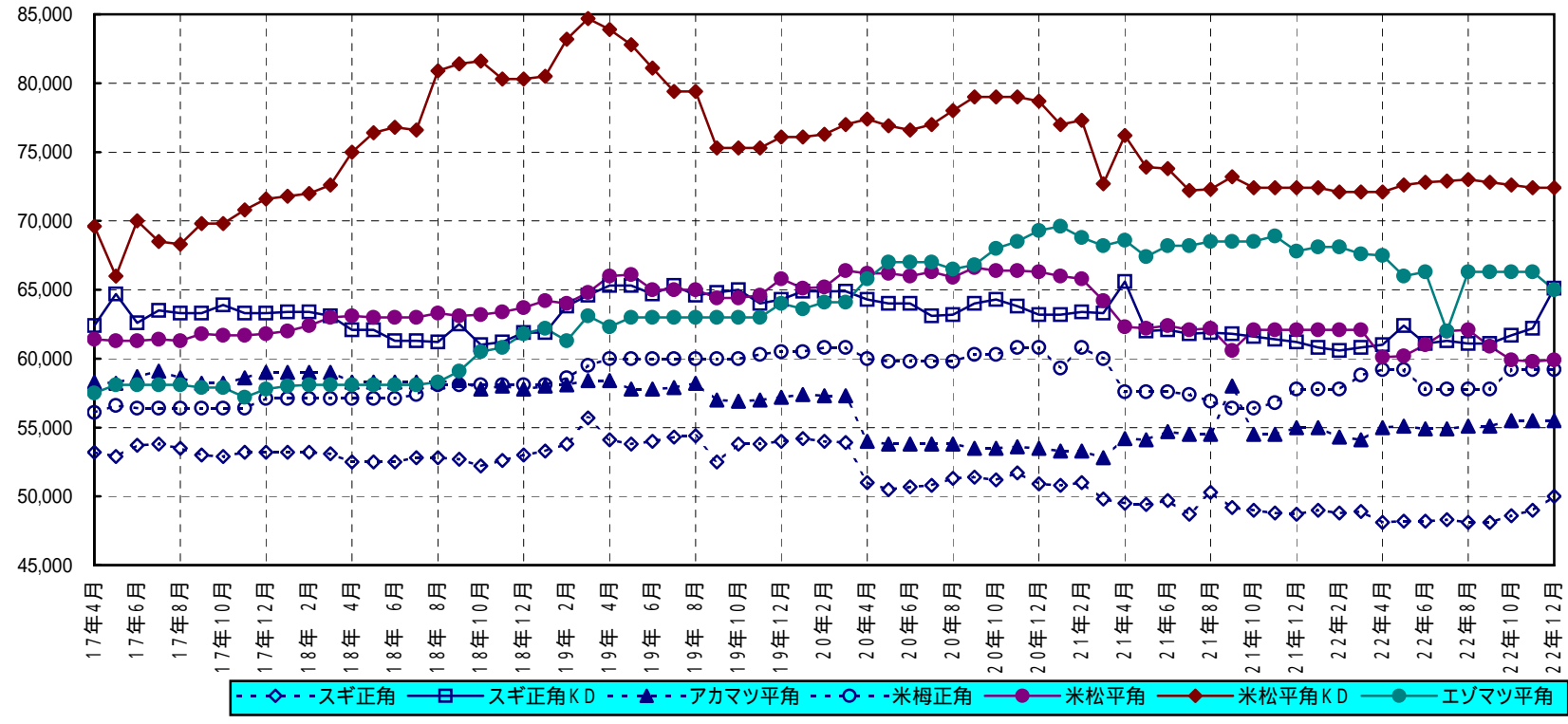
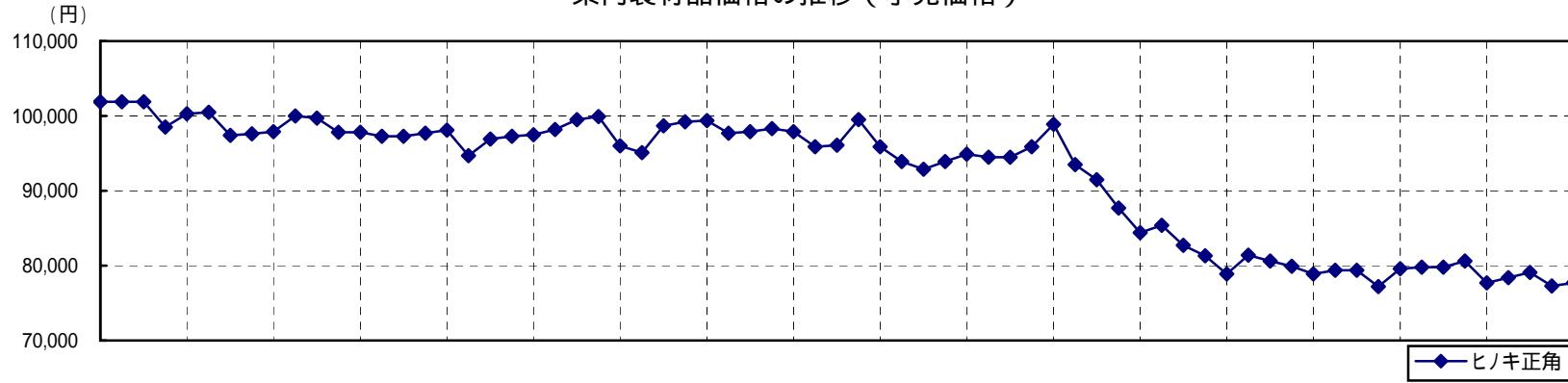
2. 製材品（合板）の価格＜小売価格＞（12月15日現在）

（製材品：m3当り千円、合板：1枚当り円）

使用区分	材種	形量			樹種	等級	中通り地方		会津地方		浜通り地方		県平均			
		厚cm	幅cm	長さm			当月	前月差	当月	前月差	当月	前月差	当月	前月差		
		土台	10.50	10.50			4.00	カマツ	一等	54 ( 46 ~ 62 )	0	( 0 ~ 0 )	0	56 ( 52 ~ 65 )	0	55 ( 46 ~ 65 )
構	挽	10.50	10.50	3.00	スギ	米ヒハ	一等	75 ( 73 ~ 78 )	0	84 ( 80 ~ 88 )	0	81 ( 78 ~ 85 )	0	80 ( 73 ~ 88 )	0	
						防腐米梅	一等	63 ( 60 ~ 70 )	1	70 ( 70 ~ 70 )	0	67 ( 62 ~ 70 )	1	66 ( 60 ~ 70 )	0	
						二方上小	97 ( 80 ~ 110 )	0	( 0 ~ 0 )	0	119 ( 90 ~ 140 )	0	108 ( 80 ~ 140 )	0		
		12.00	12.00	3.00	スギ	特等(ケツ)	48 ( 46 ~ 52 )	3	54 ( 53 ~ 55 )	0	49 ( 44 ~ 53 )	0	50 ( 44 ~ 55 )	1		
						特等(KD)	67 ( 66 ~ 68 )	3	65 ( 65 ~ 65 )	0	62 ( 59 ~ 65 )	2	65 ( 59 ~ 68 )	3		
						二方上小	97 ( 84 ~ 110 )	1	( 0 ~ 0 )	-	113 ( 90 ~ 140 )	0	105 ( 84 ~ 140 )	0		
	柱	12.00	12.00	6.00	スギ	特等	95 ( 87 ~ 108 )	2	86 ( 84 ~ 88 )	0	93 ( 85 ~ 103 )	0	92 ( 84 ~ 108 )	1		
						ヒノキ	特等	77 ( 68 ~ 90 )	1	60 ( 60 ~ 60 )	0	85 ( 78 ~ 97 )	0	78 ( 60 ~ 97 )	1	
						WW集成材	一等	71 ( 67 ~ 75 )	0	( 0 ~ 0 )	0	66 ( 55 ~ 76 )	0	68 ( 55 ~ 76 )	0	
		角	10.50	10.50	3.00	米ツガ	一等	80 ( 80 ~ 80 )	0	( 0 ~ 0 )	0	68 ( 58 ~ 74 )	1	71 ( 58 ~ 80 )	0	
							特等	62 ( 60 ~ 65 )	0	( 0 ~ 0 )	0	57 ( 47 ~ 68 )	0	59 ( 47 ~ 68 )	0	
							アカツ	一等	50 ( 45 ~ 55 )	0	( 0 ~ 0 )	0	50 ( 43 ~ 57 )	0	50 ( 43 ~ 57 )	0
造	桁及び梁	12.00	24.00	4.00	アカツ	一等	57 ( 55 ~ 59 )	0	63 ( 63 ~ 63 )	0	51 ( 43 ~ 58 )	0	55 ( 43 ~ 63 )	0		
						米ツ	一等(ケツ)	57 ( 50 ~ 63 )	1	63 ( 60 ~ 65 )	0	62 ( 52 ~ 72 )	0	60 ( 50 ~ 72 )	0	
						一等(KD)	75 ( 75 ~ 75 )	0	80 ( 80 ~ 80 )	0	69 ( 65 ~ 75 )	0	72 ( 65 ~ 80 )	0		
		母屋	9.00	9.00	4.00	スギ	一等	38 ( 34 ~ 43 )	2	52 ( 50 ~ 53 )	0	48 ( 41 ~ 53 )	1	45 ( 34 ~ 53 )	1	
							米ツガ	一等	52 ( 50 ~ 54 )	0	( 0 ~ 0 )	0	51 ( 45 ~ 58 )	0	52 ( 45 ~ 58 )	1
							スギ	一等	49 ( 48 ~ 50 )	1	63 ( 59 ~ 66 )	0	51 ( 43 ~ 56 )	2	53 ( 43 ~ 66 )	1
	根太及び列柱	4.00	4.50	4.00	スギ	一等	65 ( 65 ~ 65 )	0	60 ( 60 ~ 60 )	0	67 ( 60 ~ 70 )	3	65 ( 60 ~ 70 )	1		
						イゾマツ	一等	49 ( 46 ~ 52 )	1	60 ( 60 ~ 60 )	0	48 ( 45 ~ 55 )	1	50 ( 45 ~ 60 )	0	
						スギ	一等	55 ( 51 ~ 60 )	0	55 ( 55 ~ 55 )	0	51 ( 40 ~ 57 )	1	53 ( 40 ~ 60 )	0	
	造	板	1.50	9.00	3.65	スギ	スギ	一等	46 ( 41 ~ 50 )	0	( 0 ~ 0 )	0	43 ( 36 ~ 48 )	0	45 ( 36 ~ 50 )	0
							アカツ	一等	39 ( 37 ~ 40 )	0	( 0 ~ 0 )	0	39 ( 37 ~ 42 )	0	39 ( 37 ~ 42 )	0
							アカツ	一等	197 ( 163 ~ 233 )	0	( 0 ~ 0 )	0	243 ( 200 ~ 290 )	0	220 ( 163 ~ 290 )	0
作	敷居	4.50	10.50	3.65	アカツ	米ツ	二方無節	286 ( 272 ~ 300 )	0	( 0 ~ 0 )	0	253 ( 200 ~ 300 )	0	266 ( 200 ~ 300 )	0	
						スギ	三方無節	240 ( 213 ~ 280 )	15	220 ( 200 ~ 240 )	0	257 ( 230 ~ 300 )	0	241 ( 200 ~ 300 )	5	
						スギ	二方無節	208 ( 187 ~ 250 )	17	198 ( 180 ~ 216 )	0	202 ( 140 ~ 265 )	0	203 ( 140 ~ 265 )	6	
材	鴨居	4.50	10.50	3.65	米ツガ	三方無節	250 ( 250 ~ 250 )	0	( 0 ~ 0 )	0	223 ( 200 ~ 250 )	0	230 ( 200 ~ 250 )	0		
						スギ	二種	453 ( 425 ~ 480 )	0	600 ( 600 ~ 600 )	0	540 ( 450 ~ 650 )	0	521 ( 425 ~ 650 )	0	
普通合板	2.70	91.00	1.82	ツツ	ツツ	コバネ	1025 ( 1000 ~ 1050 )	0	1140 ( 1140 ~ 1140 )	0	1150 ( 1050 ~ 1300 )	0	1107 ( 1000 ~ 1300 )	0		
						ツツ	コバネ	1025 ( 1000 ~ 1050 )	0	1140 ( 1140 ~ 1140 )	0	1150 ( 1050 ~ 1300 )	0	1107 ( 1000 ~ 1300 )	0	

注) \*は前月実績なし

県内製材品価格の推移（小売価格）



製材品	幅	厚さ	長さ	品等
ヒノキ	10.5cm	10.5cm	3m	特
スギ	10.5cm	10.5cm	3m	特
アカマツ	24.0cm	12.0cm	4m	1
ミツガ	10.5cm	10.5cm	3m	特
米マツ	24.0cm	12.0cm	4m	1
エゾマツ	4.5cm	4.0cm	4m	1

◆ スギ正角   
 □ スギ正角KD   
 ▲ アカマツ平角   
 ○ 米梅正角   
 ● 米松平角   
 ◆ 米松平角KD   
 ● エゾマツ平角

2 - 1 県内の市場流通の動向

県内市場における入荷量及び販売量

・素材

(単位：m3、%)

		22年4月	前月比	前年比	22年5月	前月比	前年比	22年6月	前月比	前年比	22年7月	前月比	前年比	22年8月	前月比	前年比	22年9月	前月比	前年比	22年10月	前月比	前年比	22年11月	前月比	前年比	22年1～11月	前年比
入荷量	県内	24,386	112	112	18,678	77	129	22,244	119	136	18,623	84	123	17,337	93	126	19,762	114	119	23,018	116	97	22,674	99	120	225,128	110
	県外	3,754	87	110	2,748	73	110	4,057	148	134	2,695	66	81	3,224	120	139	4,169	129	164	4,715	113	121	3,946	84	107	41,678	122
	計	28,140	108	112	21,426	76	126	26,302	123	136	21,317	81	115	20,561	96	128	23,931	116	125	27,733	116	100	26,620	96	118	266,806	112
販売量	県内	20,677	110	104	16,388	79	142	18,498	113	117	16,375	89	115	14,971	91	126	17,820	119	130	19,776	111	89	18,927	96	112	194,890	108
	県外	7,598	118	134	4,879	64	104	7,303	150	175	4,565	63	96	4,810	105	114	6,618	138	136	8,563	129	149	7,796	91	137	70,830	122
	計	28,274	112	111	21,268	75	131	25,801	121	129	20,939	81	110	19,781	94	123	24,438	124	131	28,339	116	101	26,724	94	118	265,719	112

\* 調査市場は、福島原木センター、南東北木材、福島県中央木材市場、東白木材市場、奥久慈木材流通センター、いわき木材流通センター、いわき木材市場、平木材市場。

・製品

(単位：m3、%)

		22年4月	前月比	前年比	22年5月	前月比	前年比	22年6月	前月比	前年比	22年7月	前月比	前年比	22年8月	前月比	前年比	22年9月	前月比	前年比	22年10月	前月比	前年比	22年11月	前月比	前年比	22年1～11月	前年比	
入荷量	県内	国産材	283	96	46	287	101	57	474	165	73	491	104	83	519	106	122	491	95	85	543	111	86	554	102	153	4,570	78
		外材	54	90	13	26	48	8	75	288	20	52	69	17	68	131	22	63	93	18	54	86	14	51	94	21	595	16
		計	337	95	33	313	93	39	549	175	53	543	99	60	587	108	80	554	94	60	597	108	59	605	101	100	5,165	54
	県外	国産材	780	136	39	795	102	48	890	112	43	746	84	41	857	115	61	800	93	48	852	107	46	900	106	78	8,305	46
		外材	284	229	*	323	114	8075	323	100	16150	251	78	2510	256	102	-	264	103	13200	297	113	7425	344	116	34400	2,704	7,726
		計	1,064	153	54	1,118	105	67	1,213	108	59	997	82	54	1,113	112	79	1,064	96	64	1,149	108	62	1,244	108	108	11,009	61
	計	国産材	1,063	123	41	1,082	102	50	1,364	126	50	1,237	91	51	1,376	111	75	1,291	94	57	1,395	108	56	1,454	104	96	12,875	54
		外材	338	184	82	349	103	112	398	114	103	303	76	94	324	107	104	327	101	95	351	107	92	395	113	161	3,299	90
		計	1,401	133	47	1,431	102	58	1,762	123	57	1,540	87	56	1,700	110	79	1,618	95	62	1,746	108	61	1,849	106	105	16,174	59
販売量	県内	国産材	1,026	108	138	1,026	100	177	1,130	110	136	986	87	146	1,124	114	204	1,078	96	138	1,041	97	122	1,190	114	234	11,219	147
		外材	202	112	85	306	151	149	312	102	120	254	81	124	298	117	122	295	99	122	338	115	125	348	103	194	2,923	113
		計	1,228	109	125	1,332	108	170	1,442	108	132	1,240	86	141	1,422	115	178	1,373	97	134	1,379	100	123	1,538	112	224	14,142	139
	県外	国産材	213	135	15	244	115	23	275	113	17	249	91	17	283	114	29	273	96	30	293	107	28	329	112	45	2,613	22
		外材	1	100	*	0	0	0	0	*	0	6	*	100	0	0	*	3	*	*	3	100	75	11	367	*	33	100
		計	214	135	15	244	114	23	275	113	17	254	92	17	283	111	29	276	98	30	296	107	28	340	115	46	2,645	22
	計	国産材	1,239	112	57	1,270	103	78	1,405	111	57	1,235	88	57	1,407	114	92	1,351	96	80	1,334	99	70	1,519	114	122	13,832	71
		外材	203	112	86	306	151	146	312	102	119	260	83	123	298	115	122	298	100	123	341	114	124	359	105	201	2,956	113
		計	1,442	112	59	1,576	109	86	1,717	109	63	1,495	87	63	1,705	114	96	1,649	97	85	1,675	102	77	1,878	112	132	16,788	76

\* 調査市場は、福島県中央木材市場、郡山木材市場、いわき木材市場、平木材市場。

住宅統計

1 地域別新設住宅着工戸数の推移（土木部建築指導課）

	平成22年3月				平成22年4月				平成22年5月				平成22年6月				平成22年7月				平成22年8月				平成22年9月				平成22年10月				平成22年11月				
	総戸数	前年比	未着工戸数	前年比	総戸数	前年比	未着工戸数	前年比	総戸数	前年比	未着工戸数	前年比	総戸数	前年比	未着工戸数	前年比	総戸数	前年比	未着工戸数	前年比	総戸数	前年比	未着工戸数	前年比	総戸数	前年比	未着工戸数	前年比	総戸数	前年比	未着工戸数	前年比					
市	福島市	127	159	62	89	96	90	76	94	114	127	72	218	189	113	157	160	121	103	84	91	80	74	63	78	130	118	86	113	109	87	85	104	204	144	171	174
	会津若松市	64	156	46	128	31	89	28	93	51	52	47	118	73	192	60	182	40	51	38	68	42	88	38	86	59	169	59	236	32	133	26	118	104	128	39	59
	郡山市	145	72	122	117	116	70	105	87	231	278	124	172	135	51	120	69	217	78	172	94	148	82	122	114	173	127	133	110	181	70	158	79	181	105	115	87
	いわき市	164	143	119	110	65	41	51	41	134	92	105	118	133	105	93	86	147	123	115	119	130	76	102	81	115	75	99	77	197	160	109	104	149	143	111	129
	白河市	19	41	19	73	27	108	14	108	22	147	21	140	24	126	21	150	16	114	16	123	19	37	17	40	19	136	16	267	14	30	13	28	30	103	30	136
	須賀川市	19	46	16	43	46	192	35	159	34	162	20	95	39	139	39	139	32	94	29	126	30	167	25	156	19	42	12	27	26	60	17	43	25	36	22	38
	喜多方市	6	75	6	86	8	200	7	175	19	100	17	106	11	100	10	125	3	16	3	16	7	88	7	100	10	167	8	133	20	118	18	120	9	129	9	129
	相馬市	23	100	10	43	11	61	7	88	9	113	9	150	9	43	9	45	7	140	5	100	5	42	3	25	9	113	8	100	24	267	7	78	11	41	11	100
	二本松市	4	31	3	27	30	273	22	275	12	67	12	67	13	46	12	50	8	36	8	38	11	35	10	42	18	72	17	131	8	62	7	78	30	59	18	46
	田村市	5	83	5	100	2	13	2	33	7	100	6	100	8	80	8	80	6	75	6	86	8	200	8	267	11	122	11	367	24	480	22	440	27	540	13	260
南相馬市	43	165	25	119	20	118	15	100	22	81	12	109	30	176	12	80	20	59	20	143	24	240	15	188	27	208	26	200	21	55	7	19	26	153	25	167	
伊達市	20	77	20	80	10	43	9	64	26	108	23	105	10	53	9	50	17	113	16	133	19	79	18	75	13	50	13	62	21	95	19	90	13	72	12	71	
本宮市	3	30	3	30	5	16	5	16	13	59	12	57	10	83	9	82	16	200	16	200	13	217	12	200	13	260	13	433	6	86	6	86	21	263	19	238	
計	642	101	456	94	467	73	376	78	694	120	480	130	684	90	559	100	650	86	528	96	536	80	440	88	616	105	501	107	683	93	494	83	830	113	595	105	
郡	伊達郡	4	27	4	31	8	400	8	400	13	130	12	120	5	71	5	71	6	300	6	600	19	211	18	200	10	500	9	450	6	75	6	86	7	70	6	60
	安達郡	1	50	1	50	2	50	2	50	3	27	3	27	6	100	5	83	19	1,900	19	1,900	1	33	1	33	10	500	10	500	3	300	3	300	8	267	7	233
	岩瀬郡	6	150	6	150	5	250	5	250	6	25	6	26	8	47	7	41	3	60	3	60	11	220	11	220	5	71	5	71	16	533	16	800	1	14	1	14
	南会津郡	2	200	1	100	5	167	5	167	6	120	6	120	8	114	6	120	7	233	7	233	3	150	3	300	5	250	5	250	2	67	2	67	9	150	3	50
	耶麻郡	1	25	1	50	4	50	4	50	4	57	3	50	9	113	9	150	9	82	8	73	12	400	11	550	3	30	3	150	4	200	1	100	3	150	3	150
	河沼郡	6	100	5	125	5	167	5	167	6	75	5	63	6	40	5	36	2	10	2	67	2	20	2	20	3	50	3	60	0	0	0	0	8	200	8	400
	大沼郡	2	67	2	67	5	56	4	57	6	75	2	25	4	57	4	57	5	500	5	500	11	275	11	367	0	0	0	0	4	*	3	*	1	20	1	20
	西白河郡	15	56	15	56	19	90	18	90	17	40	16	38	23	110	23	110	9	45	9	47	18	72	16	67	19	90	18	113	18	53	17	52	19	136	18	129
	東白川郡	9	129	9	129	6	86	6	86	7	58	7	64	11	122	11	138	0	0	0	0	11	79	11	85	11	138	11	157	10	500	8	800	6	60	6	75
	石川郡	3	38	3	38	5	42	5	45	10	77	10	77	9	43	8	38	11	138	10	143	5	100	5	125	4	67	4	67	24	800	24	800	10	125	5	71
	田村郡	7	117	7	117	1	20	0	0	4	50	3	43	9	150	9	180	5	100	5	100	7	100	7	100	5	167	5	167	5	83	4	67	4	33	4	36
	双葉郡	18	50	18	86	77	257	55	190	29	76	29	78	99	319	64	256	61	179	42	124	28	65	18	56	81	100	38	54	36	103	21	100	61	305	60	316
	相馬郡	3	100	2	67	4	200	4	200	2	50	2	67	4	133	4	133	3	150	3	300	4	200	4	200	6	600	5	500	2	100	2	100	1	25	1	25
	計	77	63	74	73	146	135	121	119	113	59	104	57	201	127	160	110	140	117	119	121	132	100	118	103	162	103	116	88	130	125	107	127	138	131	123	126
総計	719	95	530	91	613	82	497	86	807	105	584	105	885	96	719	102	790	91	647	100	668	83	558	91	778	105	617	103	813	97	601	88	968	116	718	108	

注) 1 福島県土木部建築指導課「福島県新設住宅の着工戸数」(速報値)より作成。  
 なお、速報値の誤差を確定後に一部修正入力しています。また、国土交通省が公表する統計数値とは必ずしも一致しません。

注) 2 \*は対前年実績が0



2. 構造別・資金別及び利用別新設住宅着工戸数、床面積

	22年6月			22年7月			22年8月			22年9月			22年10月			22年11月			平成22年1～11月の累計					
	戸数	前月	床面積	戸数	前月	床面積	戸数	前月	床面積	戸数	前月	床面積	戸数	前月	床面積	戸数	前月	床面積	戸数	前年	対総	床面積	前年	
		前年			前年			前年			前年			前年			前年							前年
総数	885	110	88,416	790	89	79,787	668	85	74,327	778	116	83,224	813	104	79,482	968	119	91,103	8,544	97	100	853,512	100	
構造	木造	729	123	74,546	647	89	68,615	558	86	63,970	617	111	70,177	601	97	61,856	718	119	71,582	6,597	99	77	702,726	100
	非木造	156	73	13,870	143	92	11,172	110	77	10,357	161	146	13,047	212	132	17,626	250	118	19,521	1,947	92	23	150,786	98
資金	民間資金	787	108	78,441	703	89	70,489	560	80	63,052	649	116	70,847	711	110	68,726	838	118	76,213	7,395	93	87	742,086	95
	公的資金	98	127	9,975	87	89	9,298	108	124	11,275	129	119	12,377	102	79	10,756	130	127	14,890	1,149	139	13	111,426	141
利用	持家	516	106	69,327	464	90	60,677	472	102	61,801	511	108	66,666	413	81	53,179	481	116	60,356	4,842	101	57	630,823	100
	その他	369	116	19,089	326	88	19,110	196	60	12,526	267	136	16,558	400	150	26,303	487	122	30,747	3,702	93	43	222,689	98

(「月刊住宅着工統計」より)

3. 過去の構造・資金別及び利用別新設住宅着工戸数、床面積

区分	年別	平成19年						平成20年						平成21年								
		県内			全国			県内			全国			県内			全国					
		戸数	前年	対総	床面積	前年	戸数	前年	戸数	前年	対総	床面積	前年	戸数	前年	戸数	前年	対総	床面積	前年	戸数	前年
	比	数比		比		比		比	数比		比		比		比	数比		比		比		比
総数		11,721	90	100	1,158,024	88	1,060,831	82	11,853	101	100	1,149,328	99	1,093,485	103	9,657	81	100	932,795	81	788,410	72
構造	木造	8,550	90	73	914,114	88	504,546	90	8,557	100	72	904,080	99	516,868	102	7,405	87	77	767,636	85	430,121	83
	非木造	3,171	89	27	243,910	87	556,285	76	3,296	104	28	245,248	101	576,617	104	2,252	68	23	165,159	67	358,289	62
資金	民間資金	10,323	91	88	1,026,729	90	960,938	84	10,851	105	92	1,056,094	103	984,392	102	8,750	81	91	846,488	80	690,058	70
	公的資金	1,398	81	12	131,295	74	99,893	70	1,002	72	8	93,234	71	109,093	109	907	91	9	86,307	93	98,352	90
利用	持家	6,271	91	54	854,004	90	314,865	88	6,253	100	53	837,372	98	318,508	101	5,215	83	54	678,858	81	284,631	89
	その他	5,450	88	46	304,020	83	745,966	80	5,600	103	47	311,956	103	774,977	104	4,442	79	46	253,937	81	503,779	65

\* その他：貸家、給与住宅（会社、官公署、学校等がその社員・職員・教員等を居住させる目的で建築するもの）、分譲住宅を含む。