

木 材 市 況

平 成 2 3 年 9 月

福 島 県 農 林 水 産 部

市況の概要

1. 素 材

8月の原木市場への入荷状況は、前月比11%減（前年比27%減）の15,032m³となっている。

販売量については、前月比8%減（前年比19%減）の15,991m³となっている。

年明けの取扱量は前年比増で推移していたが、震災以降は取扱量が落ち込み、平成23年

1～8月の取扱量は前年比で入荷量7%減、出荷量6%減となっている。

9月の価格については、強気配である。

2. 製材品

8月の製材品入荷量は、前月比で11%減（前年比43%減）の965m³となっている。

販売量については、前月比16%減（前年比38%減）の1,056m³となっている。

年明けの取扱量は前年比増で推移していたが、震災以降は取扱量が落ち込み、平成23年

1～8月の取扱量は前年比で入荷量8%増、出荷量7%減となっている。

9月の価格については、弱保合である。

3. 新設住宅着工戸数

8月の新設住宅着工戸数の総戸数は前月より67%増の1,064戸（前年比59%増）となっている。木造戸数は前月よりも67%増の837戸（前年比50%増）で、木造率は79%となっている。

平成23年1～8月の県内着工戸数の累計は、前年比28%減の4,926戸、うち木造住宅着工戸数は前年比27%減の3,848戸と、大きく低迷している。

木材価格

1. 素材の価格<工場着価格> (9月15日現在)

(単位: m3当り千円)

区分	形量		材質	樹種	中通り地方		会津地方		浜通り地方		県平均		
	径cm	長さm			当月	前月差	当月	前月差	当月	前月差	当月	前月差	
一般用材	小	5~9	4.00	並	スギ	8 (8 ~ 8)	0	(0 ~ 0)	0	9 (9 ~ 9)	0	8 (8 ~ 9)	1
		10~13		並		11 (10 ~ 12)	0	9 (7 ~ 11)	0	11 (11 ~ 11)	2	10 (7 ~ 12)	0
	中	14~18	3.00	並	スギ	12 (12 ~ 13)	1	10 (10 ~ 11)	0	11 (9 ~ 13)	1	11 (9 ~ 13)	0
				並	ヒノキ	19 (15 ~ 24)	0	(0 ~ 0)	0	17 (17 ~ 17)	1	18 (15 ~ 24)	0
		20~28	6.00	並	スギ	20 (16 ~ 24)	0	(0 ~ 0)	0	15 (14 ~ 16)	1	18 (14 ~ 24)	1
				並	ヒノキ	24 (24 ~ 24)	0	(0 ~ 0)	0	20 (15 ~ 26)	0	22 (15 ~ 26)	1
				並	スギ	13 (13 ~ 14)	1	12 (12 ~ 13)	0	12 (11 ~ 13)	1	13 (11 ~ 14)	1
				並	アカマツ	10 (9 ~ 13)	0	(0 ~ 0)	0	9 (9 ~ 10)	0	10 (9 ~ 13)	0
	1.80	並		7 (5 ~ 10)	0	(0 ~ 0)	0	9 (9 ~ 9)	1	8 (5 ~ 10)	1		
家具木工用材	大	30以上	2.10	並	ブナ	(0 ~ 0)	0	26 (26 ~ 26)	0	(0 ~ 0)	0	26 (26 ~ 26)	0
				並	ナラ	20 (20 ~ 20)	0	26 (26 ~ 26)	0	(0 ~ 0)	0	23 (20 ~ 26)	0
				並	セン	(0 ~ 0)	0	26 (26 ~ 26)	0	(0 ~ 0)	0	26 (26 ~ 26)	0
外材	米材(定尺)	30以上	10.00	並	米ツガ	23 (23 ~ 23)	0	(0 ~ 0)	0	24 (24 ~ 24)	0	24 (23 ~ 24)	0
				並	米マツ	26 (24 ~ 28)	0	26 (26 ~ 26)	0	24 (23 ~ 25)	0	25 (23 ~ 28)	0
	北洋材(定尺)	28以下	3.80	並	エゾマツ	(0 ~ 0)	0	(0 ~ 0)	0	23 (23 ~ 23)	0	23 (23 ~ 23)	0
				並	ヘニマツ	27 (27 ~ 27)	0	(0 ~ 0)	0	23 (23 ~ 23)	0	25 (23 ~ 27)	0
	南洋材	70~90	8~14	並	カラマツ	(0 ~ 0)	0	(0 ~ 0)	0	19 (19 ~ 19)	0	19 (19 ~ 19)	0
				並	アカマツ	(0 ~ 0)	0	(0 ~ 0)	0	(0 ~ 0)	0	(0 ~ 0)	0
パルプ用材				並	マツ	(0 ~ 0)	0	(0 ~ 0)	0	(0 ~ 0)	0	(0 ~ 0)	0
				並	広葉樹	(0 ~ 0)	0	(0 ~ 0)	0	(0 ~ 0)	0	(0 ~ 0)	0

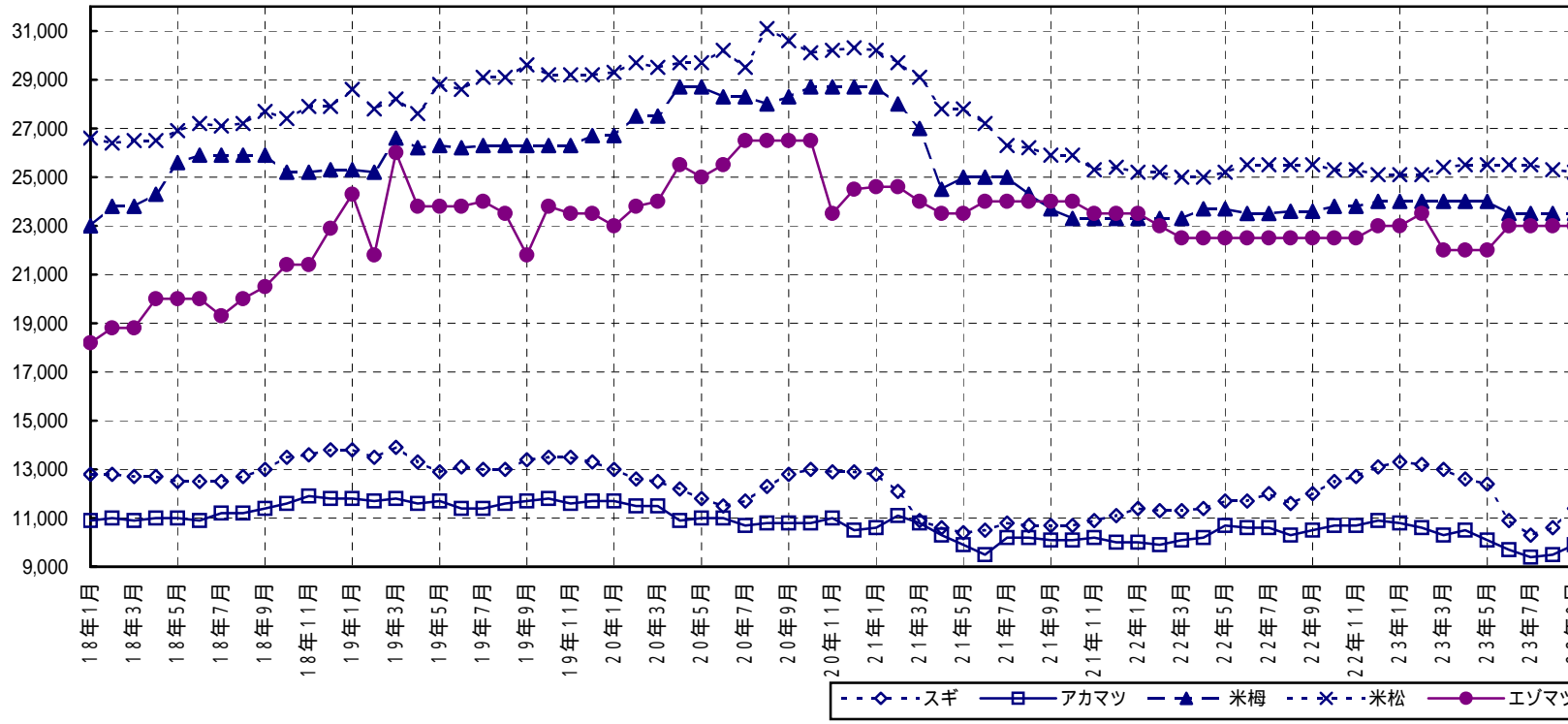
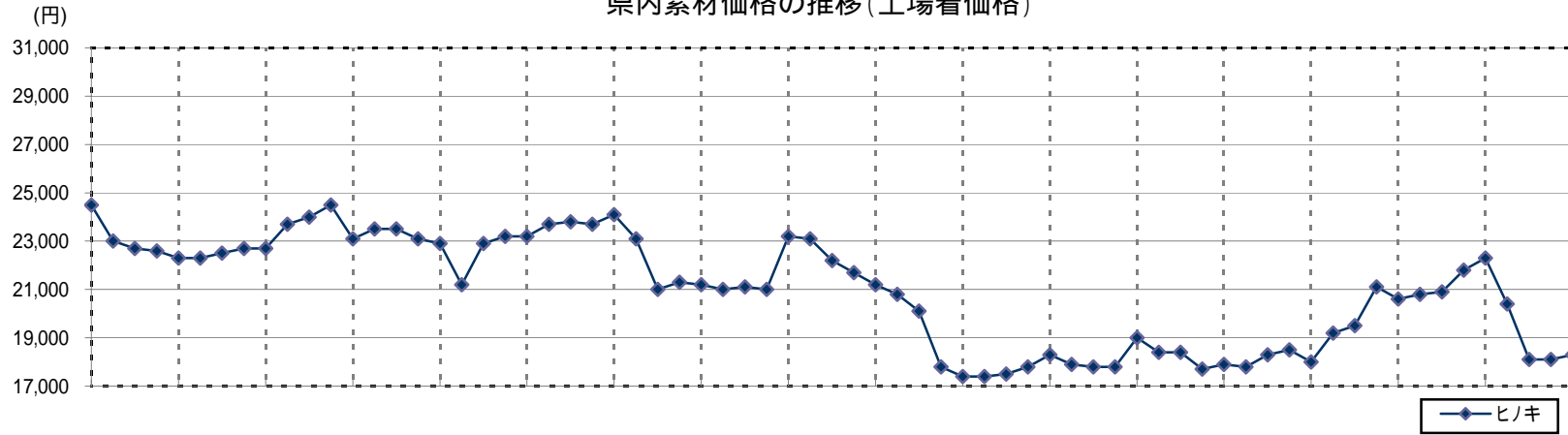
区分	形量		材質	樹種	会津共販		いわき	
	径cm	長さm			当月	前月差	当月	前月差
一般用材	12以下	4.00	並	カラマツ	(9 ~ 10)	0	9 (8 ~ 9)	0
	13~14		並	カラマツ	9 (8 ~ 9)	0	8 (7 ~ 9)	0
	16以上		並	カラマツ	10 (10 ~ 11)	0	11 (10 ~ 11)	0

注) 1. 前月差の 印は値下りを、*印は前月実績がなかったことを示す。

2. ()内は各地域の価格幅、()外は各地域の平均的価格を示す。

3. 一般用材カラマツは工場着価格ではなく、福島県森林組合連合会の会津共販所・いわき木材流通センターの素材市売価格を示す。

県内素材価格の推移(工場着価格)



素材	径	長
ヒノキ	14 ~ 16cm	3m
スギ	14 ~ 16cm	3m
アカマツ	18 ~ 28cm	4m
米ツガ	30cm上	10m
米マツ	30cm上	10m
エゾマツ	28cm下	3.8m

---◇---スギ □---アカマツ ▲---米樺 ---*---米松 ●---エゾマツ

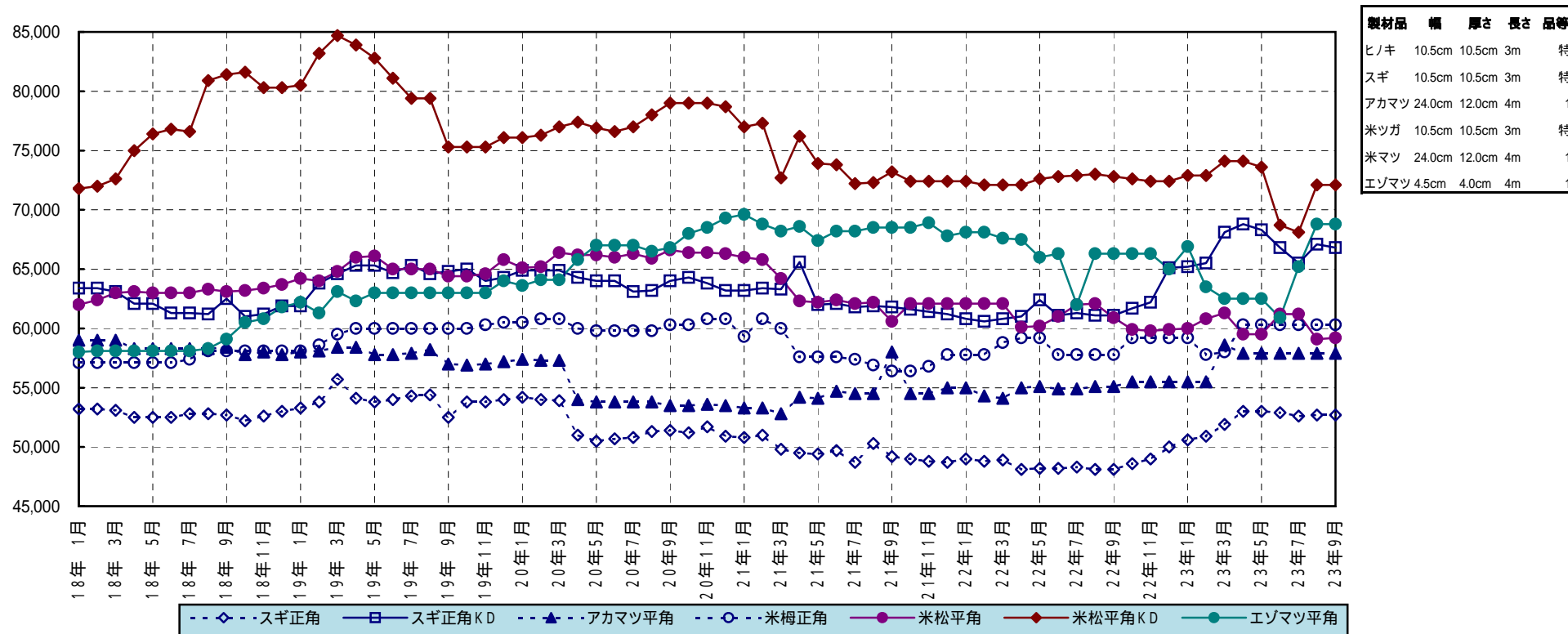
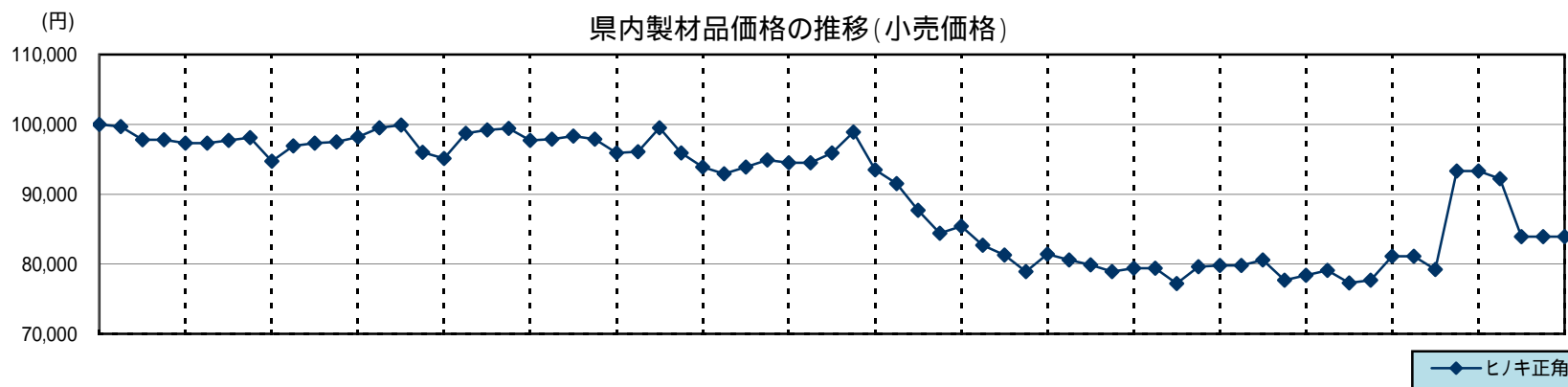
2. 製材品（合板）の価格＜小売価格＞（9月15日現在）

（製材品：m3当り千円、合板：1枚当り円）

使用区分	材種	形量			樹種	等級	中通り地方		会津地方		浜通り地方		県平均		
		厚cm	幅cm	長さm			当月	前月差	当月	前月差	当月	前月差	当月	前月差	
構	土台	挽	10.50	10.50	4.00	アカマツ	一等	58 (55 ~ 60)	0	(0 ~ 0)	0	52 (52 ~ 52)	0	56 (52 ~ 60)	0
						米ヒハ	一等	73 (73 ~ 73)	0	85 (85 ~ 85)	0	82 (78 ~ 86)	0	80 (73 ~ 86)	0
						防腐米桐	一等	65 (60 ~ 68)	0	68 (65 ~ 70)	0	62 (62 ~ 62)	0	65 (60 ~ 70)	0
	柱	挽	10.50	10.50	3.00	スギ	二方上小	110 (104 ~ 115)	0	200 (200 ~ 200)	0	127 (127 ~ 127)	0	136 (104 ~ 200)	0
							特等(ケリ)	50 (48 ~ 53)	0	55 (55 ~ 55)	0	55 (53 ~ 58)	0	53 (48 ~ 58)	0
							特等(KD)	67 (66 ~ 68)	1	70 (70 ~ 70)	0	65 (65 ~ 65)	0	67 (65 ~ 70)	0
		角	12.00	12.00	3.00	スギ	二方上小	130 (110 ~ 150)	0	180 (180 ~ 180)	0	110 (110 ~ 110)	0	138 (110 ~ 180)	0
							特等(ケリ)	51 (48 ~ 54)	0	54 (54 ~ 54)	0	55 (53 ~ 57)	0	53 (48 ~ 57)	0
							特等(KD)	66 (65 ~ 68)	0	70 (70 ~ 70)	0	64 (63 ~ 65)	0	66 (63 ~ 70)	0
	角	12.00	12.00	6.00	スギ	特等	96 (91 ~ 102)	3	87 (87 ~ 87)	0	99 (95 ~ 103)	0	96 (87 ~ 103)	2	
						ヒノキ	特等	90 (90 ~ 90)	0	(0 ~ 0)	0	81 (65 ~ 97)	0	84 (65 ~ 97)	0
						WW集成材	一等	68 (60 ~ 75)	0	(0 ~ 0)	0	60 (60 ~ 60)	0	65 (60 ~ 75)	0
		角	10.50	10.50	3.00	米ツガ	一等	80 (80 ~ 80)	0	(0 ~ 0)	0	70 (65 ~ 74)	4	73 (65 ~ 80)	4
							特等	62 (60 ~ 65)	0	(0 ~ 0)	0	56 (56 ~ 56)	0	60 (56 ~ 65)	0
							アカマツ	一等	54 (52 ~ 55)	0	(0 ~ 0)	0	57 (57 ~ 57)	0	55 (52 ~ 57)
角	12.00	24.00	4.00	米ツガ	一等	58 (57 ~ 59)	0	(0 ~ 0)	0	58 (58 ~ 58)	0	58 (57 ~ 59)	0		
					米ツガ	一等(ケリ)	56 (49 ~ 63)	0	62 (62 ~ 62)	0	63 (61 ~ 64)	0	59 (49 ~ 64)	0	
					米ツガ	一等(KD)	74 (72 ~ 75)	0	(0 ~ 0)	0	71 (67 ~ 75)	0	72 (67 ~ 75)	0	
材	大引き	類	9.00	9.00	4.00	スギ	一等	38 (33 ~ 42)	0	53 (51 ~ 55)	0	53 (51 ~ 55)	0	48 (33 ~ 55)	0
						米ツガ	一等	49 (48 ~ 50)	0	(0 ~ 0)	0	59 (59 ~ 59)	0	52 (48 ~ 59)	0
						スギ	一等	51 (49 ~ 52)	0	59 (59 ~ 59)	0	51 (45 ~ 56)	0	52 (45 ~ 59)	0
材	根太及び列柱	挽割	4.00	4.50	4.00	スギ	一等	65 (65 ~ 65)	0	(0 ~ 0)	0	73 (73 ~ 73)	0	69 (65 ~ 73)	0
						スギ	一等	53 (52 ~ 56)	0	65 (60 ~ 70)	0	55 (55 ~ 55)	0	57 (52 ~ 70)	0
						スギ	一等	55 (49 ~ 60)	0	57 (57 ~ 57)	0	55 (55 ~ 56)	0	55 (49 ~ 60)	0
造	貫板	類	1.50	9.00	3.65	スギ	一等	48 (44 ~ 50)	0	48 (48 ~ 48)	0	46 (46 ~ 46)	0	48 (44 ~ 50)	0
						スギ	一等	43 (38 ~ 50)	0	(0 ~ 0)	0	40 (40 ~ 40)	0	42 (38 ~ 50)	0
						スギ	二方無節	226 (195 ~ 250)	0	(0 ~ 0)	0	290 (290 ~ 290)	0	242 (195 ~ 290)	0
作	敷居	挽割	4.50	10.50	3.65	スギ	二方無節	286 (272 ~ 300)	0	(0 ~ 0)	0	300 (300 ~ 300)	0	291 (272 ~ 300)	0
						スギ	三方無節	242 (213 ~ 280)	0	234 (234 ~ 234)	0	300 (300 ~ 300)	0	252 (213 ~ 300)	0
						スギ	三方無節	208 (187 ~ 250)	0	216 (216 ~ 216)	0	265 (265 ~ 265)	0	221 (187 ~ 265)	0
材	鴨居	類	4.50	10.50	3.65	スギ	三方無節	250 (250 ~ 250)	0	300 (300 ~ 300)	0	250 (250 ~ 250)	0	267 (250 ~ 300)	0
						スギ	二種	502 (425 ~ 600)	0	720 (720 ~ 720)	10	580 (580 ~ 580)	0	561 (425 ~ 720)	2
普通合板		2.70	91.00	1.82	ツツ	ツツ	2種	502 (425 ~ 600)	0	720 (720 ~ 720)	10	580 (580 ~ 580)	0	561 (425 ~ 720)	2
		12.00	90.00	1.80	ツツ	ツツ	ツツ	1275 (1150 ~ 1500)	33	1630 (1630 ~ 1630)	0	1350 (1350 ~ 1350)	0	1361 (1150 ~ 1630)	20

注) *は前月実績なし

県内製材品価格の推移 (小売価格)



2 - 1 県内の市場流通の動向

県内市場における入荷量及び販売量

・素材

(単位：m3、%)

		23年1月	前月比	前年比	23年2月	前月比	前年比	23年3月	前月比	前年比	23年4月	前月比	前年比	23年5月	前月比	前年比	23年6月	前月比	前年比	23年7月	前月比	前年比	23年8月	前月比	前年比	23年1～8月	前年比
入荷量	県内	22,669	118	106	20,324	90	132	14,592	72	67	23,595	162	97	18,496	78	99	19,901	108	89	14,359	72	77	12,651	88	73	146,587	92
	県外	5,664	126	131	4,295	76	115	3,476	81	81	3,879	112	103	3,199	82	116	3,913	122	96	2,605	67	97	2,382	91	74	29,413	102
	計	28,334	120	110	24,618	87	129	18,069	73	70	27,474	152	98	21,695	79	101	23,814	110	91	16,964	71	80	15,032	89	73	176,000	93
販売量	県内	20,994	125	114	18,383	88	129	12,767	69	68	20,953	164	101	16,048	77	98	18,123	113	98	12,461	69	76	11,668	94	78	131,395	95
	県外	7,311	103	108	6,009	82	109	4,717	79	73	6,579	139	87	5,000	76	102	5,283	106	72	4,976	94	109	4,323	87	90	44,197	92
	計	28,304	118	113	24,392	86	124	17,484	72	69	27,532	157	97	21,048	76	99	23,406	111	91	17,436	74	83	15,991	92	81	175,592	94

* 調査市場は、福島原木センター、南東北木材、福島県中央木材市場、東白木材市場、奥久慈木材流通センター、いわき木材流通センター、いわき木材市場、平木材市場。

・製品

(単位：m3、%)

		23年1月	前月比	前年比	23年2月	前月比	前年比	23年3月	前月比	前年比	23年4月	前月比	前年比	23年5月	前月比	前年比	23年6月	前月比	前年比	23年7月	前月比	前年比	23年8月	前月比	前年比	23年1～8月	前年比	
入荷量	県内	国産材	497	108	125	420	85	179	309	74	105	556	180	196	356	64	124	457	128	96	345	75	70	301	87	58	3,241	109
		外材	76	304	125	52	68	168	62	119	103	47	76	87	27	57	104	122	452	163	44	36	85	71	161	104	501	117
		計	573	118	125	472	82	178	371	79	105	603	163	179	383	64	122	579	151	105	389	67	72	372	96	63	3,742	110
	県外	国産材	743	115	119	643	87	132	570	89	100	578	101	74	572	99	72	653	114	73	518	79	69	456	88	53	4,733	82
		外材	195	77	146	249	128	239	167	67	135	143	86	50	188	131	58	232	123	72	173	75	69	137	79	-	1,484	82
		計	938	104	123	892	95	151	737	83	106	721	98	68	760	105	68	885	116	73	691	78	69	593	86	53	6,217	82
	計	国産材	1,240	112	121	1,063	86	148	879	83	101	1,134	129	107	928	82	86	1,110	120	81	863	78	70	757	88	55	7,974	91
		外材	271	97	139	301	111	223	229	76	124	190	83	56	215	113	62	354	165	89	217	61	72	208	96	64	1,985	89
		計	1,511	109	124	1,364	90	160	1,108	81	105	1,324	119	95	1,143	86	80	1,464	128	83	1,080	74	70	965	89	57	9,959	91
販売量	県内	国産材	1,020	116	113	847	83	110	705	83	74	992	141	97	1,033	104	101	1,111	108	98	863	78	88	658	76	59	7,229	91
		外材	246	106	112	286	116	169	210	73	116	181	86	90	211	117	69	315	149	101	202	64	80	191	95	64	1,842	95
		計	1,266	114	113	1,133	89	121	915	81	81	1,173	128	96	1,244	106	93	1,426	115	99	1,065	75	86	849	80	60	9,071	92
	県外	国産材	238	106	144	245	103	187	198	81	125	210	106	99	198	94	81	222	112	81	186	84	75	206	111	73	1,703	99
		外材	1	20	17	3	300	150	11	367	1100	1	9	100	4	400	*	5	125	*	7	140	117	1	14	*	33	206
		計	239	104	140	248	104	186	209	84	131	211	101	99	202	96	83	227	112	83	193	85	76	207	107	73	1,736	100
	計	国産材	1,258	114	118	1,092	87	121	903	83	82	1,202	133	97	1,231	102	97	1,333	108	95	1,049	79	85	864	82	61	8,932	93
		外材	247	104	109	289	117	169	221	76	121	182	82	90	215	118	70	320	149	103	209	65	80	192	92	64	1,875	96
		計	1,505	112	117	1,381	92	129	1,124	81	87	1,384	123	96	1,446	104	92	1,653	114	96	1,258	76	84	1,056	84	62	10,807	93

* 調査市場は、福島県中央木材市場、郡山木材市場、いわき木材市場、平木材市場。

住宅統計

1 地域別新設住宅着工戸数の推移（土木建築指導課）

	平成23年1月				平成23年2月				平成23年3月				平成23年4月				平成23年5月				平成23年6月				平成23年7月				平成23年8月				平成23年の累計(1～8月)				
	総戸数	前年比	未着工戸数	前年比	総戸数	前年比	未着工戸数	前年比	総戸数	前年比	未着工戸数	前年比	総戸数	前年比	未着工戸数	前年比	総戸数	前年比	未着工戸数	前年比	総戸数	前年比	未着工戸数	前年比	総戸数	前年比	未着工戸数	前年比	総戸数	前年比	未着工戸数	前年比	未着工率				
福島市	139	99	120	132	95	44	43	74	121	95	74	119	102	106	66	87	47	41	22	31	89	47	61	39	153	126	111	132	206	258	156	248	952	88	653	98	69
会津若松市	19	31	15	32	16	76	16	89	22	34	21	46	39	126	28	100	34	67	32	68	43	59	39	65	33	83	31	82	53	126	36	95	259	68	218	68	84
郡山市	174	96	137	100	102	84	73	70	81	56	64	52	132	114	106	101	56	24	36	29	92	68	80	67	161	74	129	75	229	155	186	152	1,027	79	811	81	79
いわき市	117	75	92	85	134	80	111	81	133	81	93	78	27	42	26	51	171	128	130	124	80	60	55	59	86	59	62	54	199	153	154	151	947	86	723	87	76
白河市	12	109	10	111	9	36	8	44	18	95	17	89	15	56	15	107	15	68	13	62	16	67	12	57	4	25	4	25	43	226	32	188	132	81	111	82	84
須賀川市	13	43	11	122	17	68	17	85	7	37	7	44	4	9	3	9	7	21	6	30	13	33	7	18	13	41	7	24	57	190	28	112	131	51	86	45	66
喜多方市	27	900	26	867	4	67	4	67	12	200	12	200	6	75	6	86	14	74	12	71	11	100	10	100	9	300	7	233	9	129	5	71	92	146	82	139	89
相馬市	3	60	3	75	4	16	3	13	11	48	8	80	12	109	11	157	12	133	12	133	10	111	10	111	9	129	7	140	12	240	10	333	73	78	64	90	88
二本松市	26	289	13	144	4	24	2	20	19	475	9	300	8	27	8	36	23	192	18	150	23	177	22	183	10	125	8	100	23	209	23	230	136	131	103	120	76
田村市	16	533	16	800	10	77	4	50	1	20	1	20	9	450	8	400	1	14	0	0	2	25	2	25	13	217	8	133	5	63	5	63	57	110	44	98	77
南相馬市	21	111	19	100	30	103	27	193	22	51	10	40	1	5	1	7	0	0	0	0	2	7	1	8	4	20	4	20	5	21	4	27	85	41	66	50	78
伊達市	8	50	8	62	4	36	4	40	24	120	22	110	11	110	9	100	36	138	14	61	23	230	22	244	17	100	17	106	17	89	16	89	140	109	112	95	80
本宮市	13	163	11	138	4	44	4	50	10	333	10	333	4	80	2	40	8	62	8	67	5	50	5	56	24	150	23	144	9	69	8	67	77	100	71	97	92
計	588	91	481	105	433	63	316	73	481	75	348	76	370	79	289	77	424	61	303	63	409	60	326	58	536	82	418	79	867	162	663	151	4,108	82	3,144	84	77
伊達郡	6	100	6	120	14	700	10	500	10	250	10	250	1	13	0	0	4	31	4	33	14	280	12	240	11	183	7	117	26	137	23	128	86	137	72	120	84
安達郡	5	500	3	300	5	250	5	250	3	300	3	300	2	100	1	50	0	0	0	0	4	67	4	80	9	47	3	16	2	200	2	200	30	86	21	62	70
岩瀬郡	5	125	5	125	7	140	6	120	1	17	1	17	3	60	3	60	4	67	4	67	10	125	10	143	14	467	11	367	22	200	19	173	66	138	59	126	89
南会津郡	0	0	0	0	2	*	2	*	0	0	0	0	4	80	4	80	4	67	4	67	4	50	4	67	10	143	6	86	8	267	8	267	32	97	28	93	88
耶麻郡	7	233	6	200	9	450	9	450	6	600	2	200	4	100	3	75	4	100	3	100	6	67	5	56	3	33	3	38	7	58	7	64	46	105	38	93	83
河沼郡	7	*	7	*	5	63	4	50	3	50	3	60	0	0	0	0	8	133	7	140	7	117	5	100	5	250	4	200	5	250	4	200	40	114	34	106	85
大沼郡	6	*	6	*	1	100	1	100	3	150	2	100	2	40	1	25	1	17	1	50	22	550	22	550	10	200	10	200	5	45	5	45	50	147	48	166	96
西白河郡	11	157	5	83	10	111	10	111	26	173	26	173	6	32	6	33	24	141	23	144	18	78	16	70	7	78	7	78	80	444	79	494	182	156	172	154	95
東白川郡	5	250	4	200	11	367	3	100	9	100	9	100	4	67	4	67	8	114	6	86	4	36	3	27	4	*	4	*	21	191	6	55	66	135	39	80	59
石川郡	7	175	7	233	3	50	3	50	0	0	0	0	7	140	7	140	3	30	3	30	8	89	7	88	16	145	16	160	9	180	9	180	53	100	52	104	98
田村郡	8	133	8	133	3	60	3	60	4	57	4	57	5	500	5	*	1	25	1	33	4	44	3	33	12	240	12	240	7	100	7	100	44	100	43	102	98
双葉郡	19	40	18	50	35	74	23	49	21	117	21	117	24	31	20	36	0	0	0	0	0	0	0	0	0	0	0	0	0	0	0	0	99	24	82	27	83
相馬郡	2	200	2	*	10	*	2	*	1	33	1	*	1	25	1	25	2	100	2	100	2	50	2	50	1	33	1	33	5	125	5	125	24	114	16	84	67
計	88	106	77	115	115	126	81	89	87	113	82	111	63	43	55	45	63	56	58	56	103	51	93	58	102	73	84	71	197	149	174	147	818	83	704	82	86
総計	676	93	558	106	548	71	397	75	568	79	430	81	433	71	344	69	487	60	361	62	512	58	419	58	638	81	502	78	1,064	159	837	150	4,926	82	3,848	84	78

注) 1 福島県土木建築指導課「福島県新設住宅の着工戸数」(速報値)より作成。

なお、速報値の誤差を確定後に一部修正入力しています。また、国土交通省が公表する統計数値とは必ずしも一致しません。

注) 2 *は対前年実績が0

2. 構造別・資金別及び利用別新設住宅着工戸数、床面積

	23年3月			23年4月			23年5月			23年6月			23年7月			23年8月			平成23年1～8月の累計					
	戸数	前月	床面積	戸数	前月	床面積	戸数	前月	床面積	戸数	前月	床面積	戸数	前月	床面積	戸数	前月	床面積	戸数	前年	対総	床面積	前年	
		前年			前年			前年			前年			前年			前年							前年
総数	568	104 79	52,273	433	76 71	45,826	487	112 60	53,219	512	105 58	58,379	638	125 81	64,927	1,064	167 159	105,196	4,926	82	100	502,599	84	
構造	木造	430	108 79	42,671	344	80 66	38,053	361	105 61	42,607	419	116 57	48,325	502	120 78	53,208	837	167 150	88,063	3,848	83	78	414,729	83
	非木造	138	91 78	9,602	89	64 98	7,773	126	142 59	10,612	93	74 60	10,054	136	146 95	11,719	227	167 206	17,133	1,078	81	22	87,870	87
資金	民間資金	462	102 76	43,219	365	79 65	38,149	417	114 57	45,089	463	111 59	52,496	584	126 83	58,535	905	155 162	89,850	4,184	81	85	424,935	81
	公的資金	106	113 94	9,054	68	64 128	7,677	70	103 91	8,130	49	70 50	5,883	54	110 62	6,392	159	294 147	15,346	742	94	15	77,664	106
利用	持家	286	88 72	35,995	281	98 69	35,502	314	112 64	41,046	370	118 72	48,694	404	109 87	51,752	603	149 128	76,562	2,958	86	60	377,543	84
	その他	282	127 87	16,278	152	54 74	10,324	173	114 54	12,173	142	82 38	9,685	234	165 72	13,175	461	197 235	28,634	1,968	77	40	125,056	84

(「月刊住宅着工統計」より)

3. 過去の構造・資金別及び利用別新設住宅着工戸数、床面積

区分	年別	平成20年						平成21年						平成22年								
		県内			全国			県内			全国			県内			全国					
		戸数	前年	対総	戸数	前年	対総	戸数	前年	対総	戸数	前年	対総	戸数	前年	対総	戸数	前年	対総	戸数	前年	対総
総数		11,853	101	100	1,149,328	99	1,093,485	103	9,657	81	100	932,795	81	788,410	72	9,342	97	100	931,512	100	813,126	103
構造	木造	8,557	100	72	904,080	99	516,868	102	7,405	87	77	767,636	85	430,121	83	7,188	97	77	765,674	100	460,134	107
	非木造	3,296	104	28	245,248	101	576,617	104	2,252	68	23	165,159	67	358,289	62	2,154	96	23	165,838	100	352,992	99
資金	民間資金	10,851	105	92	1,056,094	103	984,392	102	8,750	81	91	846,488	80	690,058	70	8,103	93	87	809,584	96	690,736	100
	公的資金	1,002	72	8	93,234	71	109,093	109	907	91	9	86,307	93	98,352	90	1,239	137	13	121,928	141	122,390	124
利用	持家	6,253	100	53	837,372	98	318,508	101	5,215	83	54	678,858	81	284,631	89	5,292	101	57	687,094	101	305,221	107
	その他	5,600	103	47	311,956	103	774,977	104	4,442	79	46	253,937	81	503,779	65	4,050	91	43	244,418	96	507,905	101

* その他：貸家、給与住宅（会社、官公署、学校等がその社員・職員・教員等を居住させる目的で建築するもの）、分譲住宅を含む。