

木 材 市 況

平 成 2 3 年 1 1 月

福 島 県 農 林 水 産 部

市況の概要

1. 素材

10月の原木市場への入荷状況は、前月比20%増（前年比1%増）の27,947m³となっている。

販売量については、前月比19%増（前年比2%減）の27,814m³となっている。

夏に落ち込んだ取引量が、秋以降前年並みに回復しつつあり、平成23年1～10月の取扱量は前年比で入荷量、出荷量ともに5%減となっている。

11月の価格については、弱含みである。

2. 製材品

10月の製材品入荷量は、前月比で20%減（前年比29%減）の1,232m³となっている。

販売量については、前月比10%減（前年比8%減）の1,541m³となっている。

平成23年1～10月の取扱量は、前年比で入荷量11%減、出荷量6%減で引き続き低迷している。

11月の価格については、弱保合である。

3. 新設住宅着工戸数

10月の新設住宅着工戸数の総戸数は前月より21%増の729戸（前年比10%減）となっている。木造戸数は前月よりも18%増の606戸（前年比1%増）で、木造率は83%となっている。

平成23年1～10月の県内着工戸数の累計は、前年比17%減の6,259戸、うち木造住宅着工戸数は前年比16%減の4,967戸と、前年を大きく下回っている。

木材価格

1. 素材の価格<工場着価格> (11月15日現在)

(単位: m3当り千円)

区分	形量		材質	樹種	中通り地方		会津地方		浜通り地方		県平均			
	径cm	長さm			当月	前月差	当月	前月差	当月	前月差	当月	前月差		
一般用材	小	5~9	4.00	並	スギ	9 (8 ~ 9)	0	(0 ~ 0)	0	9 (9 ~ 9)	0	9 (8 ~ 9)	0	
		10~13		並		11 (11 ~ 12)	0	9 (7 ~ 11)	0	12 (12 ~ 12)	0	11 (7 ~ 12)	0	
	中	14~18	3.00	並	スギ	13 (13 ~ 14)	0	11 (10 ~ 11)	0	11 (10 ~ 13)	1	12 (10 ~ 14)	0	
				並	ヒノキ	19 (15 ~ 24)	0	(0 ~ 0)	0	14 (10 ~ 17)	3	17 (10 ~ 24)	1	
		20~28	6.00	並	スギ	19 (16 ~ 24)	0	(0 ~ 0)	0	14 (13 ~ 16)	1	17 (13 ~ 24)	0	
				並	ヒノキ	24 (24 ~ 24)	0	(0 ~ 0)	0	20 (14 ~ 26)	0	21 (14 ~ 26)	1	
				並	スギ	14 (13 ~ 14)	1	12 (12 ~ 13)	0	12 (10 ~ 14)	1	13 (10 ~ 14)	0	
				並	アカマツ	11 (9 ~ 13)	0	13 (13 ~ 13)	0	10 (10 ~ 10)	0	11 (9 ~ 13)	0	
家具木工用材	大	30以上	2.10	並	ブナ	(0 ~ 0)	0	26 (26 ~ 26)	0	(0 ~ 0)	0	26 (26 ~ 26)	0	
				並	ナラ	20 (20 ~ 20)	0	26 (26 ~ 26)	0	(0 ~ 0)	0	23 (20 ~ 26)	0	
外材	米材(定尺)	30以上	10.00	並	米ツガ	23 (23 ~ 23)	0	(0 ~ 0)	0	23 (23 ~ 23)	1	23 (23 ~ 23)	1	
				並	米マツ	26 (24 ~ 28)	0	26 (26 ~ 26)	0	24 (23 ~ 24)	0	25 (23 ~ 28)	0	
	北洋材(定尺)	28以下	3.80	並	エゾマツ	(0 ~ 0)	0	(0 ~ 0)	0	22 (22 ~ 22)	1	22 (22 ~ 22)	1	
				並	ヘニマツ	27 (27 ~ 27)	0	(0 ~ 0)	0	22 (22 ~ 22)	1	25 (22 ~ 27)	0	
	南洋材	70~90	8~14	並	ラワン	(0 ~ 0)	0	(0 ~ 0)	0	(0 ~ 0)	0	(0 ~ 0)	0	
				並	アカチヌ	(0 ~ 0)	0	(0 ~ 0)	0	(0 ~ 0)	0	(0 ~ 0)	0	
	パルプ用材				並	マツ	(0 ~ 0)	0	(0 ~ 0)	0	(0 ~ 0)	0	(0 ~ 0)	0
					並	広葉樹	(0 ~ 0)	0	(0 ~ 0)	0	(0 ~ 0)	0	(0 ~ 0)	0

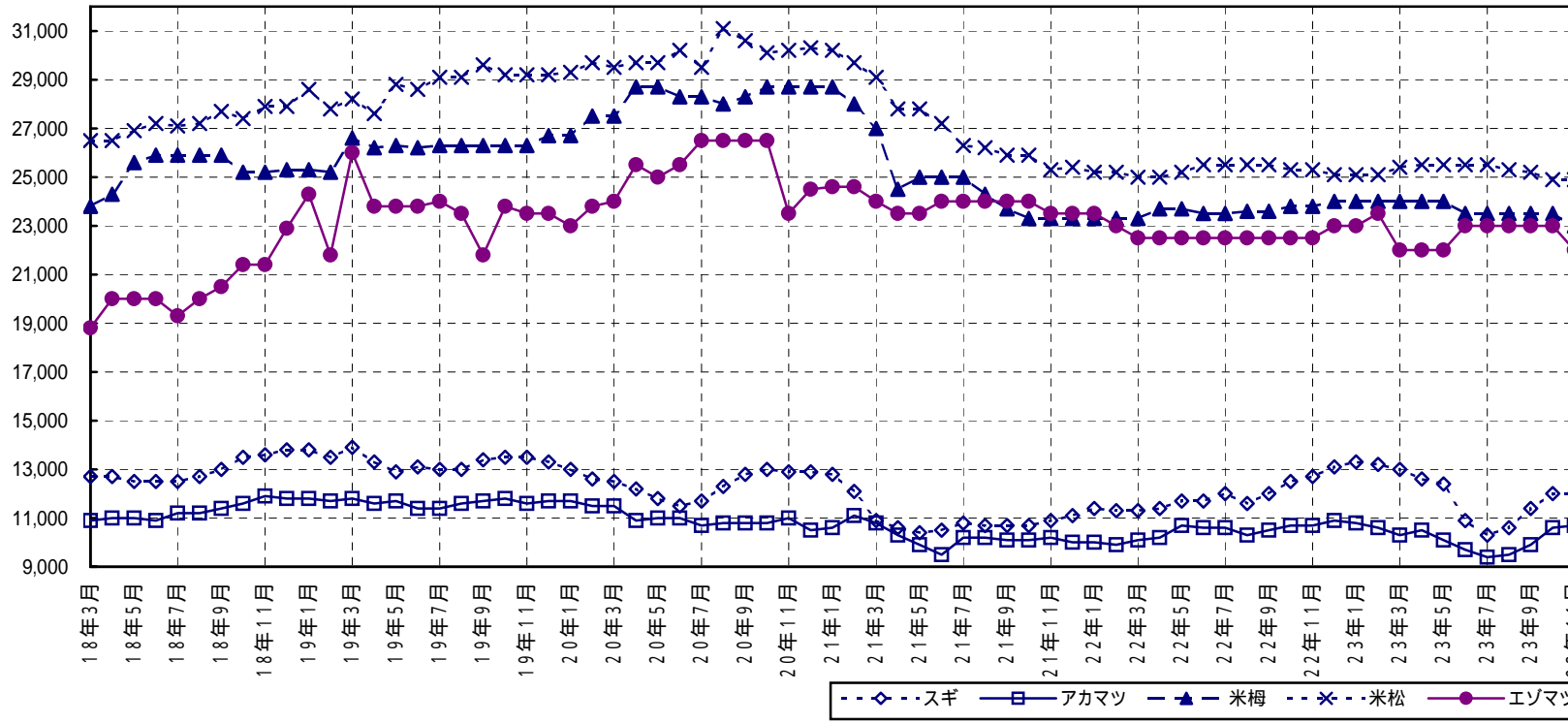
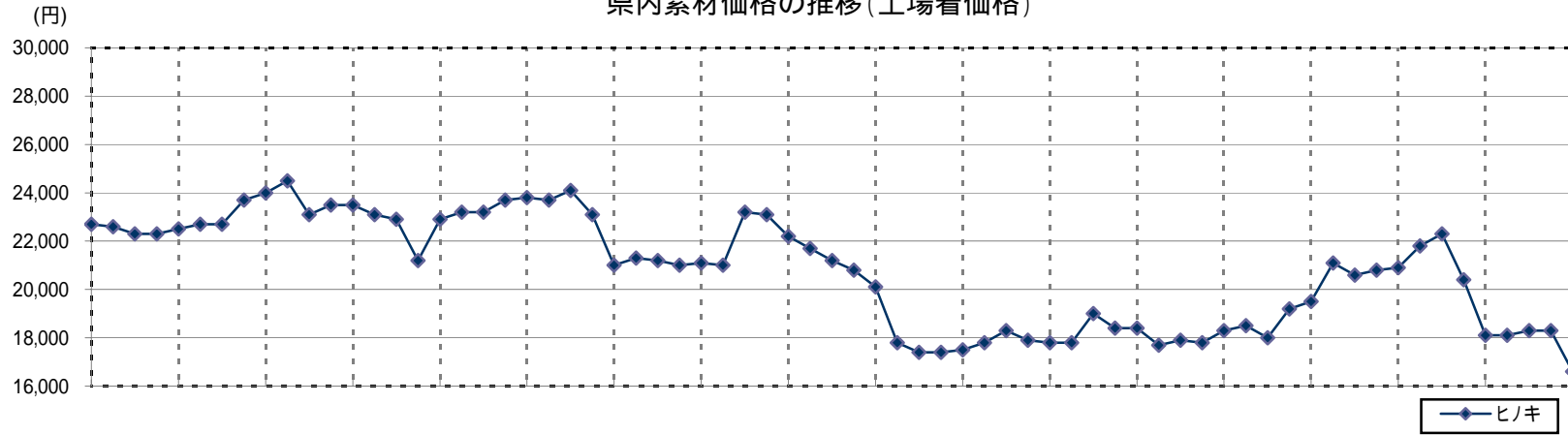
区分	形量		材質	樹種	会津共販		いわき	
	径cm	長さm			当月	前月差	当月	前月差
一般用材	12以下	4.00	並	カラマツ	(9 ~ 10)	0	9 (8 ~ 9)	0
	13~14		並	カラマツ	9 (8 ~ 9)	0	8 (7 ~ 9)	0
	16以上		並	カラマツ	10 (10 ~ 11)	0	11 (10 ~ 11)	0

注) 1. 前月差の 印は値下りを、*印は前月実績がなかったことを示す。

2. ()内は各地域の価格幅、()外は各地域の平均的価格を示す。

3. 一般用材カラマツは工場着価格ではなく、福島県森林組合連合会の会津共販所・いわき木材流通センターの素材市売価格を示す。

県内素材価格の推移(工場着価格)



素材	径	長
ヒノキ	14 ~ 16cm	3m
スギ	14 ~ 16cm	3m
アカマツ	18 ~ 28cm	4m
米ツガ	30cm上	10m
米マツ	30cm上	10m
エゾマツ	28cm下	3.8m

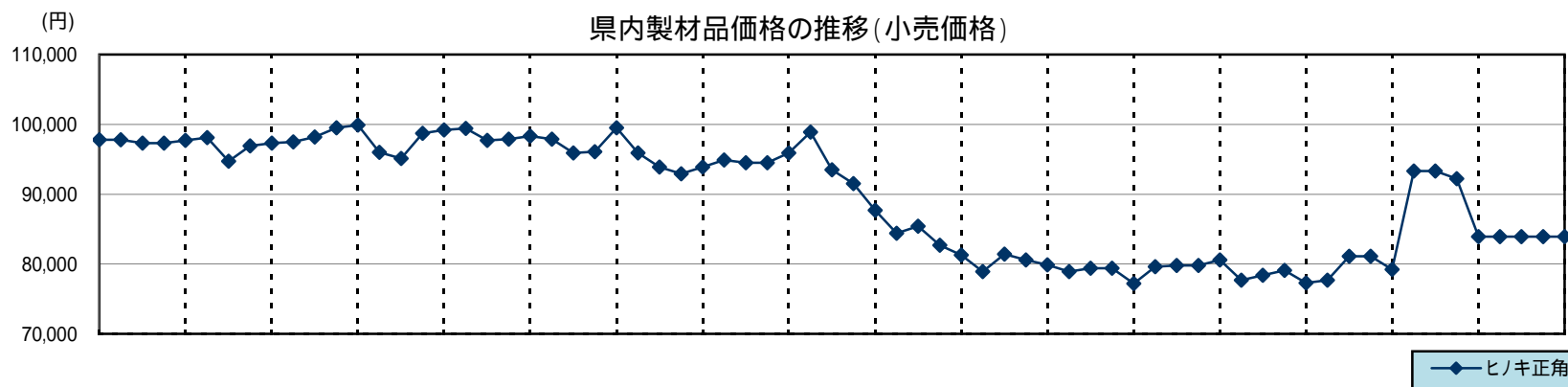
2. 製材品(合板)の価格<小売価格>(11月15日現在)

(製材品:m3当り千円、合板:1枚当り円)

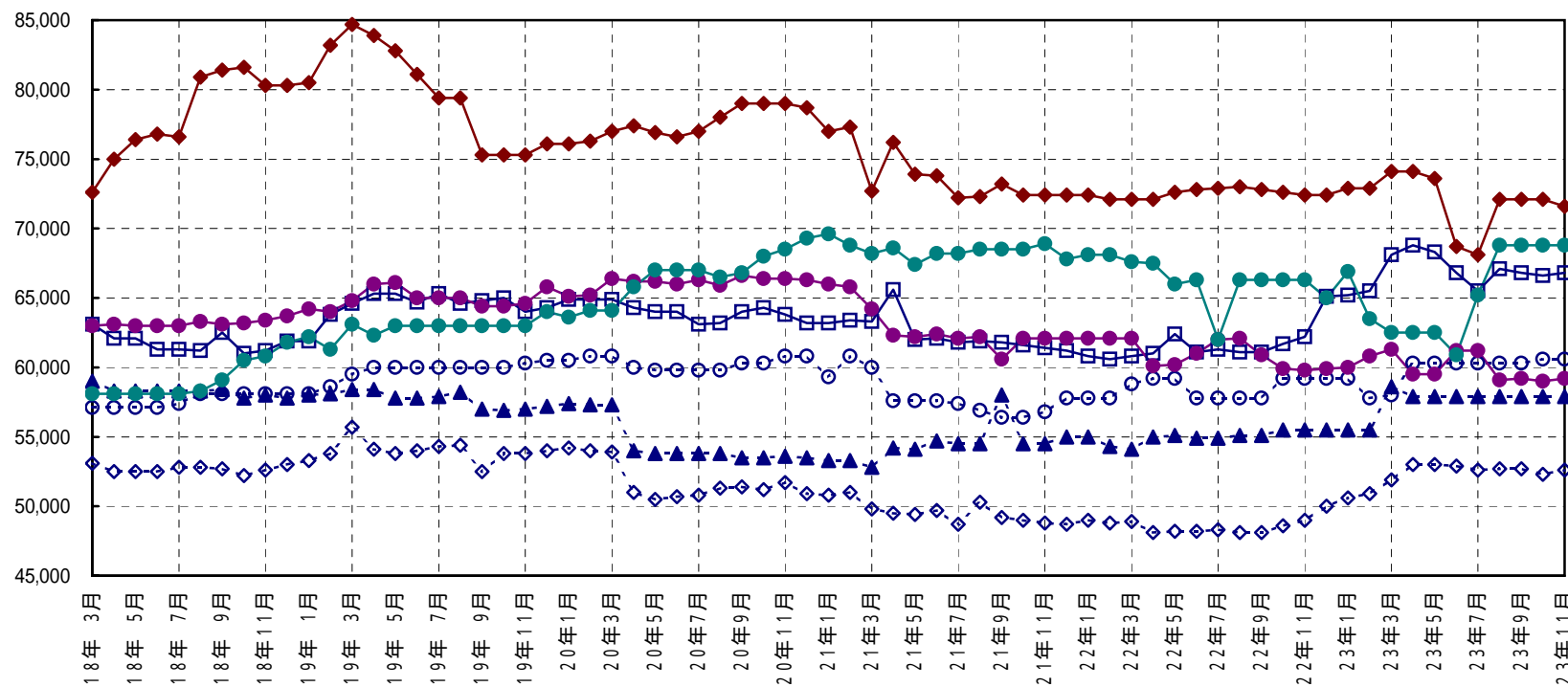
使用区分	材種	形量			樹種	等級	中通り地方		会津地方		浜通り地方		県平均			
		厚cm	幅cm	長さm			当月	前月差	当月	前月差	当月	前月差	当月	前月差		
構	土台		10.50	10.50	4.00	カマツ	一等	58 (55 ~ 60)	0	(0 ~ 0)	0	52 (52 ~ 52)	0	56 (52 ~ 60)	0	
						米ヒハ	一等	73 (73 ~ 73)	0	85 (85 ~ 85)	0	82 (78 ~ 86)	0	80 (73 ~ 86)	0	
						防腐米桐	一等	65 (60 ~ 68)	0	67 (65 ~ 69)	0	61 (60 ~ 62)	1	64 (60 ~ 69)	1	
	柱	挽	10.50	10.50	3.00	スギ	二方上小		110 (104 ~ 115)	0	200 (200 ~ 200)	0	127 (127 ~ 127)	0	136 (104 ~ 200)	0
							特等(グツ)		51 (48 ~ 53)	1	53 (53 ~ 53)	0	55 (53 ~ 58)	0	53 (48 ~ 58)	1
							特等(KD)		67 (66 ~ 68)	0	70 (70 ~ 70)	0	65 (65 ~ 65)	0	67 (65 ~ 70)	0
		角	12.00	12.00	3.00	スギ	二方上小		130 (110 ~ 150)	0	180 (180 ~ 180)	0	110 (110 ~ 110)	0	138 (110 ~ 180)	0
							特等(グツ)		52 (48 ~ 54)	1	52 (52 ~ 52)	0	55 (53 ~ 57)	0	53 (48 ~ 57)	0
							特等(KD)		66 (65 ~ 68)	0	70 (70 ~ 70)	0	64 (63 ~ 65)	0	66 (63 ~ 70)	0
	角	12.00	12.00	6.00	スギ	特等		93 (86 ~ 102)	0	88 (88 ~ 88)	0	99 (95 ~ 103)	0	94 (86 ~ 103)	0	
						ヒノキ	特等	90 (90 ~ 90)	0	(0 ~ 0)	0	81 (65 ~ 97)	0	84 (65 ~ 97)	0	
						WW集成材	一等	68 (60 ~ 75)	0	82 (82 ~ 82)	*	60 (60 ~ 60)	0	69 (60 ~ 82)	0	
	一等	80 (80 ~ 80)	0	82 (82 ~ 82)	*		74 (74 ~ 74)	0	79 (74 ~ 82)	0						
	角	10.50	10.50		米ツガ	特等		62 (60 ~ 65)	0	(0 ~ 0)	0	57 (57 ~ 57)	0	61 (57 ~ 65)	0	
						アカツ	一等	54 (52 ~ 55)	0	(0 ~ 0)	0	57 (57 ~ 57)	0	55 (52 ~ 57)	0	
一等							58 (57 ~ 59)	0	(0 ~ 0)	0	58 (58 ~ 58)	0	58 (57 ~ 59)	0		
角	10.50	10.50	4.00	米ツガ	一等(グツ)		56 (49 ~ 62)	0	61 (61 ~ 61)	0	64 (61 ~ 66)	1	59 (49 ~ 66)	0		
					一等(KD)		73 (72 ~ 73)	1	(0 ~ 0)	0	71 (67 ~ 75)	0	72 (67 ~ 75)	0		
					スギ	一等	39 (35 ~ 42)	1	53 (51 ~ 55)	0	53 (51 ~ 55)	0	48 (35 ~ 55)	0		
材	大引き	類	9.00	9.00	4.00	スギ	一等	49 (48 ~ 50)	0	(0 ~ 0)	0	59 (59 ~ 59)	0	52 (48 ~ 59)	0	
						スギ	一等	52 (50 ~ 54)	1	59 (59 ~ 59)	0	51 (45 ~ 56)	0	53 (45 ~ 59)	1	
						エゾマツ	一等	65 (65 ~ 65)	0	(0 ~ 0)	0	73 (73 ~ 73)	0	69 (65 ~ 73)	0	
材	間柱	類	3.00	10.50	3.00	スギ	一等	54 (52 ~ 56)	1	65 (59 ~ 70)	0	55 (55 ~ 55)	0	57 (52 ~ 70)	0	
						板	スギ	一等	55 (49 ~ 60)	0	56 (56 ~ 56)	0	55 (55 ~ 56)	0	55 (49 ~ 60)	0
							アカツ	一等	48 (44 ~ 50)	0	48 (48 ~ 48)	0	46 (46 ~ 46)	0	48 (44 ~ 50)	0
材	床板	類	1.20	18.00	1.80	アカツ	一等	43 (40 ~ 50)	0	(0 ~ 0)	0	40 (40 ~ 40)	0	43 (40 ~ 50)	1	
						野地板	アカツ	一等	226 (195 ~ 250)	0	(0 ~ 0)	0	290 (290 ~ 290)	0	242 (195 ~ 290)	0
							米ツガ	二方無節	286 (272 ~ 300)	0	(0 ~ 0)	0	300 (300 ~ 300)	0	291 (272 ~ 300)	0
材	敷居	挽	4.50	10.50	3.65	スギ	三方無節	242 (213 ~ 280)	0	270 (270 ~ 270)	0	300 (300 ~ 300)	0	259 (213 ~ 300)	0	
						スギ	三方無節	208 (187 ~ 250)	0	220 (220 ~ 220)	0	265 (265 ~ 265)	0	222 (187 ~ 265)	0	
						米ツガ	三方無節	250 (250 ~ 250)	0	(0 ~ 0)	*	250 (250 ~ 250)	0	250 (250 ~ 250)	0	
材	鴨居	類	4.50	10.50	3.65	スギ	二種	465 (450 ~ 480)	0	650 (650 ~ 650)	50	600 (600 ~ 600)	0	545 (450 ~ 650)	13	
						スギ	コバネ	1225 (1150 ~ 1350)	50	1580 (1580 ~ 1580)	20	1350 (1350 ~ 1350)	0	1321 (1150 ~ 1580)	34	

注) *は前月実績なし

県内製材品価格の推移 (小売価格)



◆ ヒノキ正角



製材品	幅	厚さ	長さ	品等
ヒノキ	10.5cm	10.5cm	3m	特
スギ	10.5cm	10.5cm	3m	特
アカマツ	24.0cm	12.0cm	4m	1
米ツガ	10.5cm	10.5cm	3m	特
米マツ	24.0cm	12.0cm	4m	1
エゾマツ	4.5cm	4.0cm	4m	1

◆ スギ正角 □ スギ正角KD ▲ アカマツ平角 ○ 米松正角 ● 米松平角 ◆ 米松平角KD ● エゾマツ平角

2 - 1 県内の市場流通の動向

県内市場における入荷量及び販売量

・素材

(単位：m3、%)

		23年4月	前月比	前年比	23年5月	前月比	前年比	23年6月	前月比	前年比	23年7月	前月比	前年比	23年8月	前月比	前年比	23年9月	前月比	前年比	23年10月	前月比	前年比	23年1～10月	前年比
入荷量	県内	23,595	162	97	18,496	78	99	19,901	108	89	14,359	72	77	12,651	88	73	19,126	151	97	22,644	118	98	188,357	93
	県外	3,879	112	103	3,199	82	116	3,913	122	96	2,605	67	97	2,382	91	74	4,173	175	100	5,303	127	112	38,888	103
	計	27,474	152	98	21,695	79	101	23,814	110	91	16,964	71	80	15,032	89	73	23,298	155	97	27,947	120	101	227,245	95
販売量	県内	20,953	164	101	16,048	77	98	18,123	113	98	12,461	69	76	11,668	94	78	16,455	141	92	19,600	119	99	167,450	95
	県外	6,579	139	87	5,000	76	102	5,283	106	72	4,976	94	109	4,323	87	90	6,831	158	103	8,214	120	96	59,242	94
	計	27,532	157	97	21,048	76	99	23,406	111	91	17,436	74	83	15,991	92	81	23,286	146	95	27,814	119	98	226,692	95

* 調査市場は、福島原木センター、南東北木材、福島県中央木材市場、東白木材市場、奥久慈木材流通センター、いわき木材流通センター、いわき木材市場、平木材市場。

・製品

(単位：m3、%)

		23年4月	前月比	前年比	23年5月	前月比	前年比	23年6月	前月比	前年比	23年7月	前月比	前年比	23年8月	前月比	前年比	23年9月	前月比	前年比	23年10月	前月比	前年比	23年1～10月	前年比	
入荷量	県内	国産材	556	180	196	356	64	124	457	128	96	345	75	70	301	87	58	543	180	111	380	70	70	4,164	104
		外材	47	76	87	27	57	104	122	452	163	44	36	85	71	161	104	95	134	151	65	68	120	661	122
		計	603	163	179	383	64	122	579	151	105	389	67	72	372	96	63	638	172	115	445	70	75	4,825	106
	県外	国産材	578	101	74	572	99	72	653	114	73	518	79	69	456	88	53	700	154	88	573	82	67	6,006	81
		外材	143	86	50	188	131	58	232	123	72	173	75	69	137	79	-	195	142	74	214	110	72	1,893	80
		計	721	98	68	760	105	68	885	116	73	691	78	69	593	86	53	895	151	84	787	88	68	7,899	81
	計	国産材	1,134	129	107	928	82	86	1,110	120	81	863	78	70	757	88	55	1,243	164	96	953	77	68	10,170	89
		外材	190	83	56	215	113	62	354	165	89	217	61	72	208	96	64	290	139	89	279	96	79	2,554	88
		計	1,324	119	95	1,143	86	80	1,464	128	83	1,080	74	70	965	89	57	1,533	159	95	1,232	80	71	12,724	89
販売量	県内	国産材	992	141	97	1,033	104	101	1,111	108	98	863	78	88	658	76	59	1,015	154	94	900	89	86	9,144	91
		外材	181	86	90	211	117	69	315	149	101	202	64	80	191	95	64	284	149	96	272	96	80	2,398	93
		計	1,173	128	96	1,244	106	93	1,426	115	99	1,065	75	86	849	80	60	1,299	153	95	1,172	90	85	11,542	92
	県外	国産材	210	106	99	198	94	81	222	112	81	186	84	75	206	111	73	406	197	149	369	91	126	2,478	108
		外材	1	9	100	4	400	*	5	125	*	7	140	117	1	14	*	1	100	33	0	0	0	34	155
		計	211	101	99	202	96	83	227	112	83	193	85	76	207	107	73	407	197	147	369	91	125	2,512	109
	計	国産材	1,202	133	97	1,231	102	97	1,333	108	95	1,049	79	85	864	82	61	1,421	164	105	1,269	89	95	11,622	94
		外材	182	82	90	215	118	70	320	149	103	209	65	80	192	92	64	285	148	96	272	95	80	2,432	94
		計	1,384	123	96	1,446	104	92	1,653	114	96	1,258	76	84	1,056	84	62	1,706	162	103	1,541	90	92	14,054	94

* 調査市場は、福島県中央木材市場、郡山木材市場、いわき木材市場、平木材市場。

住宅統計

1 地域別新設住宅着工戸数の推移（土木部建築指導課）

	平成23年3月				平成23年4月				平成23年5月				平成23年6月				平成23年7月				平成23年8月				平成23年9月				平成23年10月				平成23年の累計（1～10月）						
	総戸数	前年比	未着工戸数	前年比	総戸数	前年比	未着工戸数	前年比	総戸数	前年比	未着工戸数	前年比	総戸数	前年比	未着工戸数	前年比	総戸数	前年比	未着工戸数	前年比	総戸数	前年比	未着工戸数	前年比	総戸数	前年比	未着工戸数	前年比	総戸数	前年比	未着工戸数	前年比	未着工率						
市	福島市	121	95	74	119	102	106	66	87	47	41	22	31	89	47	61	39	153	126	111	132	206	258	156	248	114	88	87	101	51	47	45	53	1,117	84	785	94	70	
	会津若松市	22	34	21	46	39	126	28	100	34	67	32	68	43	59	39	65	33	83	31	82	53	126	36	95	31	53	29	49	29	91	27	104	319	67	274	67	86	
	郡山市	81	56	64	52	132	114	106	101	56	24	36	29	92	68	80	67	161	74	129	75	229	155	186	152	119	69	83	62	133	73	105	66	1,279	78	999	77	78	
	いわき市	133	81	93	78	27	42	26	51	171	128	130	124	80	60	55	59	86	59	62	54	199	153	154	151	63	55	58	59	172	87	126	116	1,182	84	907	87	77	
	白河市	18	95	17	89	15	56	15	107	15	68	13	62	16	67	12	57	4	25	4	25	43	226	32	188	13	68	12	75	33	236	27	208	178	91	150	91	84	
	須賀川市	7	37	7	44	4	9	3	9	7	21	6	30	13	33	7	18	13	41	7	24	57	190	28	112	98	516	88	733	119	458	100	588	348	116	274	123	79	
	喜多方市	12	200	12	200	6	75	6	86	14	74	12	71	11	100	10	100	9	300	7	233	9	129	5	71	5	50	5	63	15	75	15	83	112	120	102	120	91	
	相馬市	11	48	8	80	12	109	11	157	12	133	12	133	10	111	10	111	9	129	7	140	12	240	10	333	11	122	9	113	16	67	14	200	100	79	87	101	87	
	二本松市	19	475	9	300	8	27	8	36	23	192	18	150	23	177	22	183	10	125	8	100	23	209	23	230	17	94	15	88	10	125	10	143	163	125	128	116	79	
	田村市	1	20	1	20	9	450	8	400	1	14	0	0	2	25	2	25	13	217	8	133	5	63	5	63	7	64	7	64	3	13	3	14	67	77	54	69	81	
	南相馬市	22	51	10	40	1	5	1	7	0	0	0	0	2	7	1	8	4	20	4	20	5	21	4	27	3	11	3	12	6	29	5	71	94	37	74	45	79	
	伊達市	24	120	22	110	11	110	9	100	36	138	14	61	23	230	22	244	17	100	17	106	17	89	16	89	15	115	15	115	9	43	7	37	164	101	134	89	82	
	本宮市	10	333	10	333	4	80	2	40	8	62	8	67	5	50	5	56	24	150	23	144	9	69	8	67	13	100	12	92	31	517	30	500	121	126	113	123	93	
	計	481	75	348	76	370	79	289	77	424	61	303	63	409	60	326	58	536	82	418	79	867	162	663	151	509	83	423	84	627	92	514	104	5,244	83	4,081	86	78	
郡	伊達郡	10	250	10	250	1	13	0	0	4	31	4	33	14	280	12	240	11	183	7	117	26	137	23	128	28	280	26	289	12	200	11	183	126	159	109	145	87	
	安達郡	3	300	3	300	2	100	1	50	0	0	0	0	4	67	4	80	9	47	3	16	2	200	2	200	1	10	1	10	2	67	1	33	33	69	23	49	70	
	岩瀬郡	1	17	1	17	3	60	3	60	4	67	4	67	10	125	10	143	14	467	11	367	22	200	19	173	12	240	10	200	16	100	14	88	94	136	83	122	88	
	南会津郡	0	0	0	0	4	80	4	80	4	67	4	67	4	50	4	67	10	143	6	86	8	267	8	267	5	100	5	100	3	150	3	150	40	100	36	97	90	
	耶麻郡	6	600	2	200	4	100	3	75	4	100	3	100	6	67	5	56	3	33	3	38	7	58	7	64	7	233	7	233	7	175	7	700	60	118	52	116	87	
	河沼郡	3	50	3	60	0	0	0	0	8	133	7	140	7	117	5	100	5	250	4	200	5	250	4	200	1	33	1	33	13	*	12	*	54	142	47	134	87	
	大沼郡	3	150	2	100	2	40	1	25	1	17	1	50	22	550	22	550	10	200	10	200	5	45	5	45	3	*	3	*	1	25	1	33	54	142	52	163	96	
	西白河郡	26	173	26	173	6	32	6	33	24	141	23	144	18	78	16	70	7	78	7	78	80	444	79	494	14	74	14	78	31	172	29	171	227	147	215	146	95	
	東白川郡	9	100	9	100	4	67	4	67	8	114	6	86	4	36	3	27	4	*	4	*	21	191	6	55	11	100	11	100	6	60	5	63	83	119	55	81	66	
	石川郡	0	0	0	0	7	140	7	140	3	30	3	30	8	89	7	88	16	145	16	160	9	180	9	180	5	125	5	125	6	25	6	25	64	79	63	81	98	
	田村郡	4	57	4	57	5	500	5	*	1	25	1	33	4	44	3	33	12	240	12	240	7	100	7	100	4	80	4	80	4	80	3	75	52	96	50	98	96	
	双葉郡	21	117	21	117	24	31	20	36	0	0	0	0	0	0	0	0	0	0	0	0	0	0	0	0	0	0	0	0	0	0	0	0	0	99	19	82	22	83
	相馬郡	1	33	1	*	1	25	1	25	2	100	2	100	2	50	2	50	1	33	1	33	5	125	5	125	4	67	3	60	1	50	0	0	29	100	19	73	66	
	計	87	113	82	111	63	43	55	45	63	56	58	56	103	51	93	58	102	73	84	71	197	149	174	147	95	59	90	78	102	78	92	86	1,015	80	886	82	87	
	総計	568	79	430	81	433	71	344	69	487	60	361	62	512	58	419	58	638	81	502	78	1,064	159	837	150	604	78	513	83	729	90	606	101	6,259	83	4,967	86	79	

注) 1 福島県土木部建築指導課「福島県新設住宅の着工戸数」(速報値)より作成。

なお、速報値の誤差を確定後に一部修正入力しています。また、国土交通省が公表する統計数値とは必ずしも一致しません。

注) 2 *は対前年実績が0

2. 構造別・資金別及び利用別新設住宅着工戸数、床面積

	23年5月			23年6月			23年7月			23年8月			23年9月			23年10月			平成23年1～10月の累計					
	戸数	前月	床面積	戸数	前月	床面積	戸数	前月	床面積	戸数	前月	床面積	戸数	前月	床面積	戸数	前月	床面積	戸数	前年	対総	床面積	前年	
		前年			前年			前年			前年			前年			前年							前年
総数	487	112	53,219	512	105	58,379	638	125	64,927	1,064	167	105,196	604	57	69,163	729	121	79,340	6,259	83	100	651,102	85	
構造	木造	361	105	42,607	419	116	48,325	502	120	53,208	837	167	88,063	513	61	59,410	606	118	65,862	4,967	84	79	540,001	86
	非木造	126	142	10,612	93	74	10,054	136	146	11,719	227	167	17,133	91	40	9,753	123	135	13,478	1,292	76	21	111,101	85
資金	民間資金	417	114	45,089	463	111	52,496	584	126	58,535	905	155	89,850	499	55	58,834	647	130	70,122	5,330	81	85	553,891	83
	公的資金	70	103	8,130	49	70	5,883	54	110	6,392	159	294	15,346	105	66	10,329	82	78	9,218	929	91	15	97,211	101
利用	持家	314	112	41,046	370	118	48,694	404	109	51,752	603	149	76,562	461	76	59,808	528	115	67,089	3,947	91	63	504,440	88
	その他	173	114	12,173	142	82	9,685	234	165	13,175	461	197	28,634	143	31	9,355	201	141	12,251	2,312	72	37	146,662	76

(「月刊住宅着工統計」より)

3. 過去の構造・資金別及び利用別新設住宅着工戸数、床面積

区分	年別	平成20年						平成21年						平成22年								
		県内			全国			県内			全国			県内			全国					
		戸数	前年	対総	戸数	前年	対総	戸数	前年	対総	戸数	前年	対総	戸数	前年	対総	戸数	前年	対総	戸数	前年	対総
総数		11,853	101	100	1,149,328	99	1,093,485	103	9,657	81	100	932,795	81	788,410	72	9,342	97	100	931,512	100	813,126	103
構造	木造	8,557	100	72	904,080	99	516,868	102	7,405	87	77	767,636	85	430,121	83	7,188	97	77	765,674	100	460,134	107
	非木造	3,296	104	28	245,248	101	576,617	104	2,252	68	23	165,159	67	358,289	62	2,154	96	23	165,838	100	352,992	99
資金	民間資金	10,851	105	92	1,056,094	103	984,392	102	8,750	81	91	846,488	80	690,058	70	8,103	93	87	809,584	96	690,736	100
	公的資金	1,002	72	8	93,234	71	109,093	109	907	91	9	86,307	93	98,352	90	1,239	137	13	121,928	141	122,390	124
利用	持家	6,253	100	53	837,372	98	318,508	101	5,215	83	54	678,858	81	284,631	89	5,292	101	57	687,094	101	305,221	107
	その他	5,600	103	47	311,956	103	774,977	104	4,442	79	46	253,937	81	503,779	65	4,050	91	43	244,418	96	507,905	101

* その他：貸家、給与住宅（会社、官公署、学校等がその社員・職員・教員等を居住させる目的で建築するもの）、分譲住宅を含む。