

木 材 市 況

平 成 2 4 年 8 月

福 島 県 農 林 水 産 部

市況の概要

1. 素 材

7月の原木市場への入荷状況は、素材価格低迷の影響もあり、前月比で10%減（前年比4%増）の17,661m³となっている。

販売量については、前月比17%減（前年比1%増）の17,626m³となっている。

1～7月の取扱量は、入荷量、販売量ともに前年比やや減である

8月の価格については、強含みである。

2. 製材品

7月の製材品入荷量は、前月比で23%減（前年比1%増）の1,096m³となっている。

販売量については、前月比12%増（前年比3%減）の1,606m³となっている。

1～7月の取扱量は、ほぼ前年並となっている。

8月の価格については、弱保合である。

3. 新設住宅着工戸数

7月の新設住宅着工戸数の総戸数は、前月比12%減の904戸（前年比42%増）となっている。木造戸数は前月よりも15%減の640戸（前年比53%増）で、木造率は62%となっている。

平成24年1～7月の県内着工戸数の累計は、前年比51%増の5,846戸、うち木造住宅着工戸数は前年比48%増の4,444戸と、前年を大きく上回っている。

木材価格

1. 素材の価格<工場着価格> (8月15日現在)

(単位: m3当り千円)

区分	形量		材質	樹種	中通り地方		会津地方		浜通り地方		県平均		
	径cm	長さm			当月	前月差	当月	前月差	当月	前月差	当月	前月差	
一般 用材	小	5~9	4.00	並	スギ	9 (8 ~ 9)	0	(0 ~ 0)	0	9 (9 ~ 9)	0	9 (8 ~ 9)	0
		10~13		並		9 (8 ~ 10)	0	8 (6 ~ 9)	0	10 (10 ~ 10)	0	9 (6 ~ 10)	0
	中	14~18	3.00	並	スギ	10 (9 ~ 10)	1	9 (8 ~ 10)	1	10 (9 ~ 11)	0	10 (8 ~ 11)	1
				並	ヒノキ	15 (13 ~ 18)	1	(0 ~ 0)	0	15 (15 ~ 15)	3	15 (13 ~ 18)	1
		20~28	6.00	並	スギ	17 (15 ~ 19)	0	(0 ~ 0)	0	15 (14 ~ 15)	1	16 (14 ~ 19)	0
				並	ヒノキ	24 (24 ~ 24)	0	(0 ~ 0)	0	21 (16 ~ 25)	0	22 (16 ~ 25)	0
				並	スギ	11 (10 ~ 11)	1	11 (10 ~ 12)	0	11 (10 ~ 12)	0	11 (10 ~ 12)	0
				並	アカマツ	9 (8 ~ 11)	0	(13 ~ 13)	0	9 (9 ~ 9)	0	10 (8 ~ 13)	1
家具 木工 用材	大	30以上	2.10	並	ブナ	(0 ~ 0)	0	22 (22 ~ 22)	0	(0 ~ 0)	0	22 (22 ~ 22)	0
				並	ナラ	22 (22 ~ 22)	0	23 (23 ~ 23)	0	(0 ~ 0)	0	23 (22 ~ 23)	0
外材	米材 (定尺)	30以上	10.00	並	米ツガ	22 (22 ~ 22)	0	(0 ~ 0)	0	22 (22 ~ 22)	1	22 (22 ~ 22)	1
				並	米マツ	25 (25 ~ 26)	1	26 (26 ~ 26)	0	23 (22 ~ 24)	0	24 (22 ~ 26)	1
	北洋材 (定尺)	28以下	3.80	並	エゾマツ	(0 ~ 0)	0	(0 ~ 0)	0	22 (22 ~ 22)	0	22 (22 ~ 22)	0
				並	ヘニマツ	(0 ~ 0)	0	(0 ~ 0)	0	22 (22 ~ 22)	0	22 (22 ~ 22)	0
	南洋材	70~90	8~14	並	カラマツ	18 (18 ~ 18)	0	(0 ~ 0)	0	19 (19 ~ 19)	0	19 (18 ~ 19)	0
				並	アガチス	(0 ~ 0)	0	(0 ~ 0)	0	(0 ~ 0)	0	(0 ~ 0)	0
パルプ用材				並	マツ	(0 ~ 0)	0	(0 ~ 0)	0	(0 ~ 0)	0	(0 ~ 0)	0
				並	広葉樹	(0 ~ 0)	0	(0 ~ 0)	0	(0 ~ 0)	0	(0 ~ 0)	0

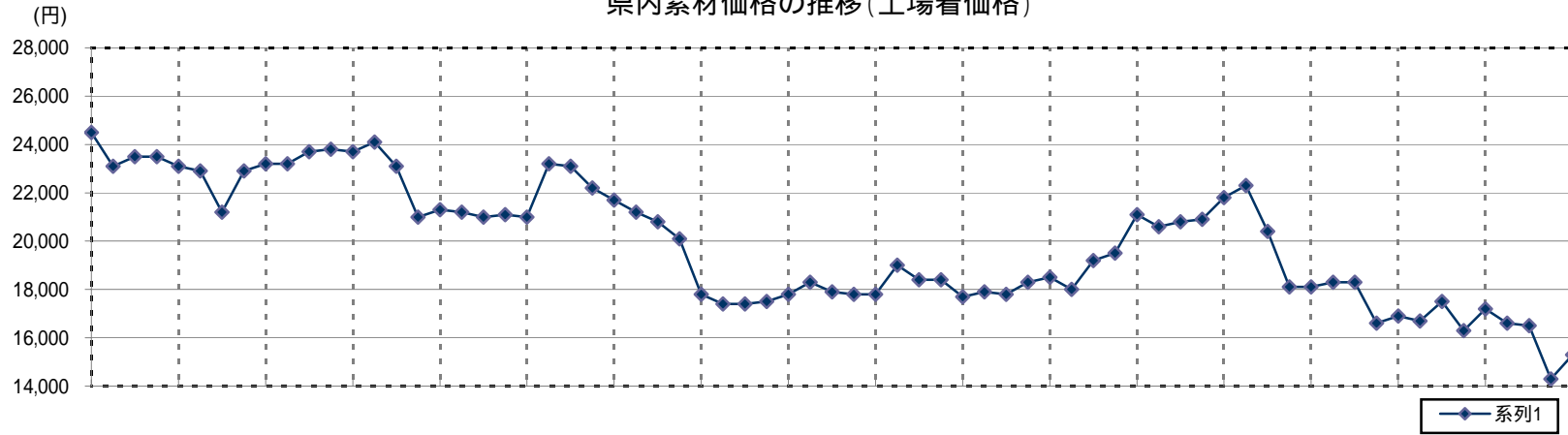
区分	形量		材質	樹種	会津共販		いわき	
	径cm	長さm			当月	前月差	当月	前月差
一般用材	12以下	4.00	並	カラマツ	(0 ~ 0)	0	(0 ~ 0)	0
	13~14		並	カラマツ	(0 ~ 0)	0	(0 ~ 0)	0
	16以上		並	カラマツ	(0 ~ 0)	0	(0 ~ 0)	0

注) 1. 前月差の 印は値下りを、*印は前月実績がなかったことを示す。

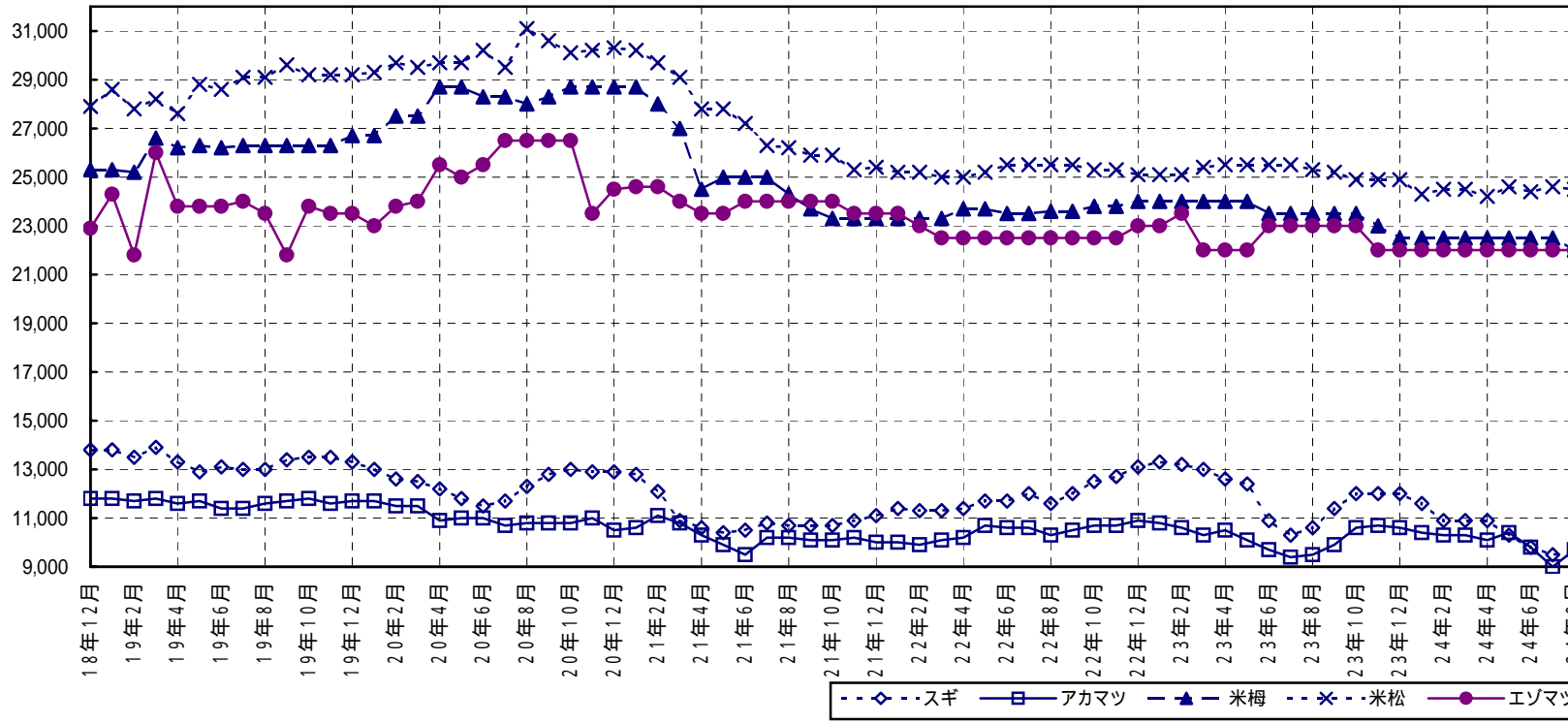
2. ()内は各地域の価格幅、()外は各地域の平均的価格を示す。

3. 一般用材カラマツは工場着価格ではなく、福島県森林組合連合会の会津共販所・いわき木材流通センターの素材市売価格を示す。

県内素材価格の推移(工場着価格)



素材	径	長
ヒノキ	14～16cm	3m
スギ	14～16cm	3m
アカマツ	18～28cm	4m
米ツガ	30cm上	10m
米マツ	30cm上	10m
エゾマツ	28cm下	3.8m

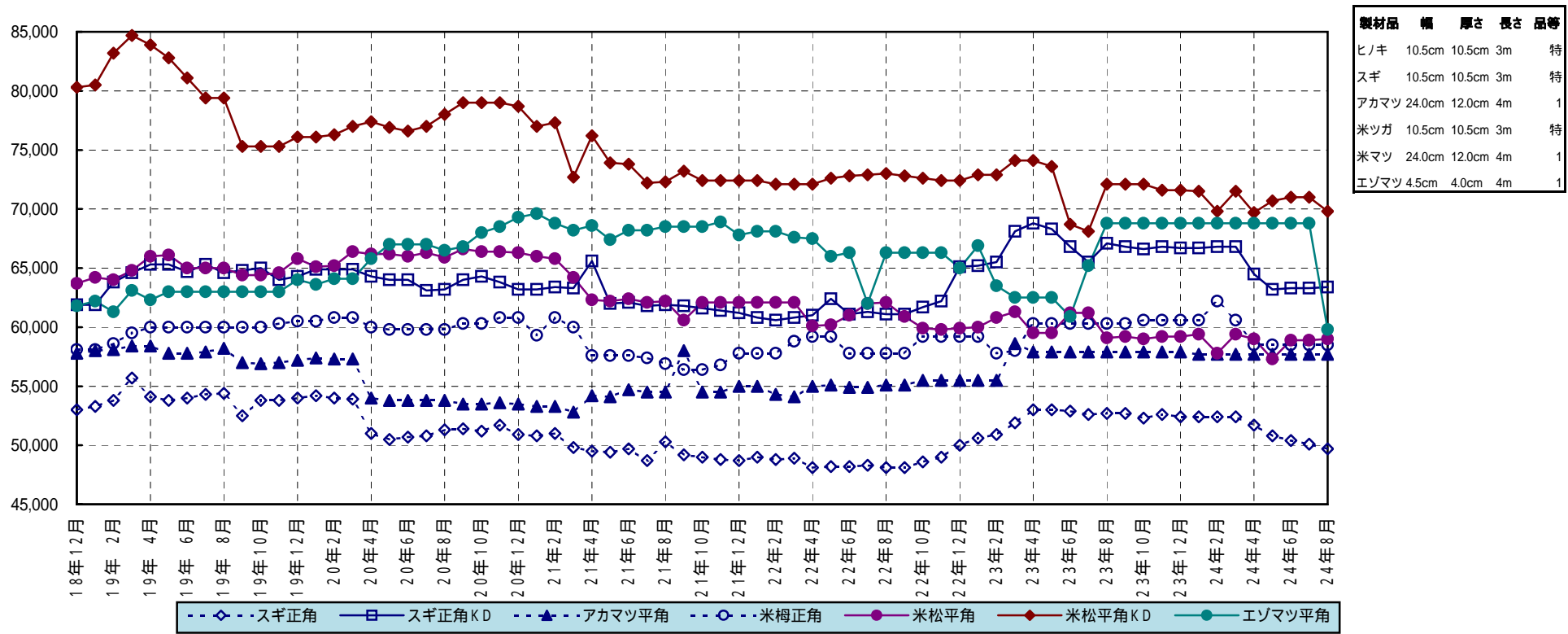
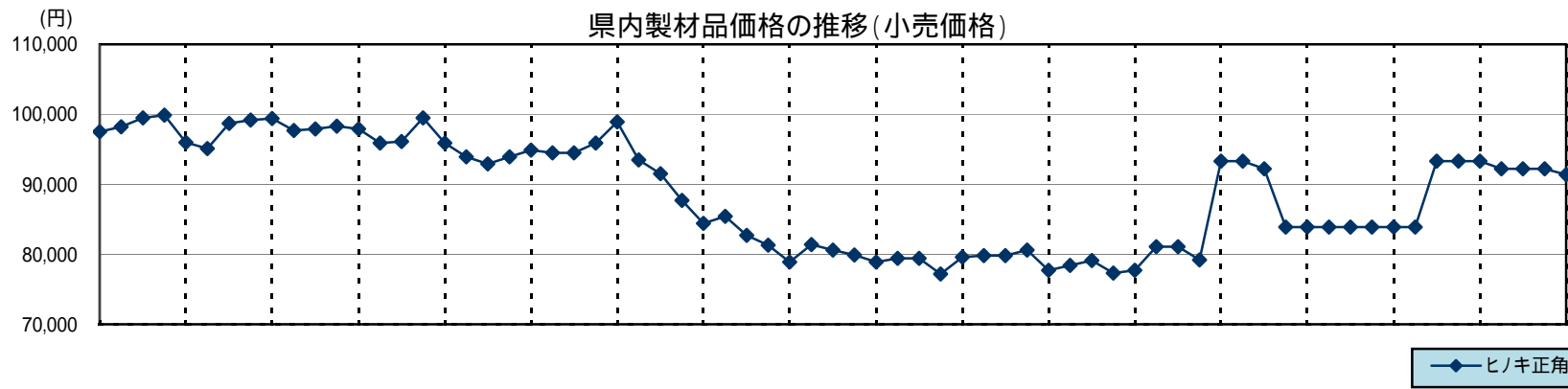


2. 製材品（合板）の価格＜小売価格＞（8月15日現在）

（製材品：m3当り千円、合板：1枚当り円）

使用区分	材種	形量			樹種	等級	中通り地方		会津地方		浜通り地方		県平均							
		厚cm	幅cm	長さm			当 月	前月差	当 月	前月差	当 月	前月差	当 月	前月差						
構	土台	挽	10.50	10.50	4.00	アカマツ	一等	55 (55 ~ 55)	0	(0 ~ 0)	0	52 (52 ~ 52)	0	54 (52 ~ 55)	0					
						米ヒバ	一等	73 (73 ~ 73)	0	88 (88 ~ 88)	2	77 (77 ~ 77)	0	79 (73 ~ 88)	1					
						防腐米桐	一等	58 (48 ~ 67)	1	70 (70 ~ 70)	0	61 (60 ~ 62)	0	61 (48 ~ 70)	0					
	柱	挽	10.50	10.50	3.00	スギ	二方上小		108 (100 ~ 115)	0	(0 ~ 0)	0	127 (127 ~ 127)	0	114 (100 ~ 127)	0				
							特等(グツ)		47 (42 ~ 52)	0	54 (54 ~ 54)	1	53 (53 ~ 53)	0	50 (42 ~ 54)	0				
							特等(KD)		62 (55 ~ 68)	0	65 (65 ~ 65)	0	65 (65 ~ 65)	0	63 (55 ~ 68)	0				
			二方上小		130 (110 ~ 150)		0	(0 ~ 0)	0	110 (110 ~ 110)	0	123 (110 ~ 150)	0							
			特等(グツ)		51 (48 ~ 54)		1	54 (54 ~ 54)	1	53 (53 ~ 53)	0	52 (48 ~ 54)	0							
			特等(KD)		63 (60 ~ 68)		0	68 (68 ~ 68)	10	65 (65 ~ 65)	0	65 (60 ~ 68)	2							
		12.00	12.00	6.00	スギ	特等	86 (80 ~ 91)	0	88 (88 ~ 88)	5	103 (103 ~ 103)	4	90 (80 ~ 103)	1						
		10.50	10.50	3.00	ヒノキ	特等	88 (88 ~ 88)	2	(90 ~ 90)	0	97 (97 ~ 97)	0	91 (88 ~ 97)	1						
		10.50	10.50	3.00	WW集成材	一等	70 (70 ~ 70)	5	90 (90 ~ 90)	4	56 (56 ~ 56)	2	72 (56 ~ 90)	5						
	12.00	12.00	一等			77 (77 ~ 77)	4	(0 ~ 0)	-	65 (65 ~ 65)	3	71 (65 ~ 77)	1							
	角	10.50	10.50	米ツガ	特等	60 (60 ~ 60)	0	(0 ~ 0)	0	57 (57 ~ 57)	0	59 (57 ~ 60)	0							
		10.50	10.50	アカマツ	一等	54 (52 ~ 55)	0	(0 ~ 0)	0	57 (57 ~ 57)	0	55 (52 ~ 57)	0							
一等					58 (57 ~ 58)	0	(0 ~ 0)	0	58 (58 ~ 58)	0	58 (57 ~ 58)	0								
造	及び梁	挽	12.00	24.00	4.00	米マツ	一等(グツ)	55 (48 ~ 62)	0	62 (62 ~ 62)	0	63 (61 ~ 66)	0	59 (48 ~ 66)	0					
						一等(KD)	69 (61 ~ 77)	2	(0 ~ 0)	0	71 (67 ~ 75)	0	70 (61 ~ 77)	1						
						母屋	類	9.00	9.00	4.00	スギ	一等	38 (35 ~ 41)	1	58 (51 ~ 65)	0	52 (49 ~ 55)	1	48 (35 ~ 65)	0
材	大引き	挽	4.00	4.50	4.00	米ツガ	一等	48 (45 ~ 50)	0	(0 ~ 0)	0	61 (61 ~ 61)	0	52 (45 ~ 61)	0					
						根太	挽	4.00	4.50	4.00	スギ	一等	49 (44 ~ 54)	1	59 (59 ~ 59)	0	55 (55 ~ 56)	4	53 (44 ~ 59)	2
						及び柱	割	3.00	10.50	3.00	イゾマツ	一等	54 (42 ~ 65)	11	(0 ~ 0)	0	73 (73 ~ 73)	0	60 (42 ~ 73)	9
造	貫	板	1.50	9.00	3.65	スギ	一等	54 (45 ~ 60)	2	57 (57 ~ 57)	1	55 (55 ~ 56)	0	55 (45 ~ 60)	1					
						床板	類	1.20	18.00	1.80	アカマツ	一等	45 (42 ~ 50)	0	48 (48 ~ 48)	0	45 (45 ~ 45)	0	46 (42 ~ 50)	0
						野地板	類	0.90	12.00	1.80	アカマツ	一等	41 (40 ~ 42)	1	48 (48 ~ 48)	0	40 (40 ~ 40)	0	42 (40 ~ 48)	0
作	敷居	挽	4.50	10.50	3.65	アカマツ	二方無節	232 (195 ~ 250)	0	(0 ~ 0)	0	290 (290 ~ 290)	0	246 (195 ~ 290)	0					
						米マツ	二方無節	300 (300 ~ 300)	0	(0 ~ 0)	0	300 (300 ~ 300)	0	300 (300 ~ 300)	0					
	材	鴨居	割	4.50	10.50	3.65	スギ	三方無節	248 (213 ~ 280)	0	234 (234 ~ 234)	36	300 (300 ~ 300)	0	255 (213 ~ 300)	8				
							米ツガ	三方無節	206 (180 ~ 250)	0	216 (216 ~ 216)	4	265 (265 ~ 265)	0	220 (180 ~ 265)	1				
普通合板	0.30	91.00	1.82	ツツ	2類	458 (450 ~ 465)	44	640 (640 ~ 640)	0	600 (600 ~ 600)	0	539 (450 ~ 640)	10							
						1.20	90.00	1.80	ツツ	ゴパネ	1020 (860 ~ 1100)	60	1280 (1280 ~ 1280)	0	1225 (1200 ~ 1250)	50	1132 (860 ~ 1280)	46		
	構造用合板	1.20	91.00	1.82	針葉樹	1類	959 (877 ~ 1000)	11	(0 ~ 0)	0	1050 (1050 ~ 1050)	25	995 (877 ~ 1050)	4						
							2.40	91.00	1.82	針葉樹	1類	2125 (2000 ~ 2250)	42	(0 ~ 0)	0	2250 (2250 ~ 2250)	100	2167 (2000 ~ 2250)	5	

注) *は前月実績なし



2 - 1 県内の市場流通の動向

県内市場における入荷量及び販売量

・素材

(単位：m3、%)

		23年1～12月	前年比	24年1月	前月比	前年比	24年2月	前月比	前年比	24年3月	前月比	前年比	24年4月	前月比	前年比	24年5月	前月比	前年比	24年6月	前月比	前年比	24年7月	前月比	前年比	24年1～7月	前年比
入荷量	県内	234,492	96	25,296	116	112	21,044	83	104	20,774	99	142	19,790	95	84	14,695	74	79	15,874	108	80	14,303	90	100	131,774	98
	県外	47,390	101	3,838	80	68	3,659	95	85	3,928	107	113	4,134	105	107	2,057	50	64	3,653	178	93	3,359	92	129	24,626	91
	計	281,882	97	29,133	110	103	24,702	85	100	24,701	100	137	23,923	97	87	16,752	70	77	19,527	117	82	17,661	90	104	156,399	97
販売量	県内	204,797	97	20,083	113	97	16,326	81	89	15,733	96	123	15,591	99	74	11,051	71	69	12,801	116	71	10,712	84	86	102,296	86
	県外	74,784	95	8,579	108	117	8,246	96	137	10,177	123	216	7,498	74	114	5,005	67	100	8,314	166	157	6,914	83	139	54,732	137
	計	279,582	96	28,663	111	102	24,572	86	101	25,910	105	148	23,088	89	84	16,056	70	76	21,115	132	90	17,626	83	101	157,028	99

* 調査市場は、福島原木センター、南東北木材、福島県中央木材市場、東白木材市場、奥久慈木材流通センター、いわき木材流通センター、いわき木材市場、平木材市場。

・製品

(単位：m3、%)

		23年1～12月	前年比	24年1月	前月比	前年比	24年2月	前月比	前年比	24年3月	前月比	前年比	24年4月	前月比	前年比	24年5月	前月比	前年比	24年6月	前月比	前年比	24年7月	前月比	前年比	24年1～7月	前年比	
入荷量	県内	国産材	5,052	100	367	86	74	362	99	86	424	117	137	390	92	70	426	109	120	495	116	108	345	70	100	2,809	96
		外材	857	138	70	40	92	32	46	62	89	278	144	145	163	309	35	24	130	70	200	57	24	34	55	465	108
		計	5,909	105	437	72	76	394	90	83	415	105	112	535	129	89	461	86	120	565	123	98	369	65	95	3,176	94
	県外	国産材	7,472	83	533	67	72	468	88	73	689	147	121	517	75	89	486	94	85	639	131	98	571	89	110	3,903	91
		外材	2,283	77	208	99	107	274	132	110	185	68	111	187	101	131	206	110	110	213	103	92	156	73	90	1,429	106
		計	9,755	82	741	74	79	742	100	83	874	118	119	704	81	98	692	98	91	852	123	96	727	85	105	5,332	95
	計	国産材	12,524	90	900	74	73	830	92	78	1,113	134	127	907	81	80	912	101	98	1,134	124	102	916	81	106	6,712	93
		外材	3,140	88	278	72	103	306	110	102	274	90	120	332	121	175	241	73	112	283	117	80	180	64	83	1,894	107
		計	15,664	89	1,178	73	78	1,136	96	83	1,387	122	125	1,239	89	94	1,153	93	101	1,417	123	97	1,096	77	101	8,606	96
販売量	県内	国産材	11,738	97	863	63	85	784	91	93	1,006	128	143	1,001	100	101	858	86	83	1,053	123	95	1,043	99	121	6,608	101
		外材	2,851	90	252	102	102	309	123	108	281	91	134	248	88	137	252	102	119	271	108	86	315	116	156	1,928	117
		計	14,589	96	1,115	69	88	1,093	98	96	1,287	118	141	1,249	97	106	1,110	89	89	1,324	119	93	1,358	103	128	8,536	104
	県外	国産材	2,923	103	211	78	89	204	97	83	241	118	122	288	120	137	330	115	167	280	85	126	135	48	73	1,689	113
		外材	35	92	0	*	0	4	*	133	0	0	0	1	*	100	0	0	0	2	*	40	2	100	29	9	28
		計	2,958	103	211	78	88	208	99	84	241	116	115	289	120	137	330	114	163	282	85	124	137	49	71	1,698	111
	計	国産材	14,661	98	1,074	65	85	988	92	90	1,247	126	138	1,289	103	107	1,188	92	97	1,333	112	100	1,178	88	112	8,297	103
		外材	2,886	90	252	102	102	313	124	108	281	90	127	249	89	137	252	101	117	273	108	85	317	116	152	1,937	115
		計	17,547	97	1,326	70	88	1,301	98	94	1,528	117	136	1,538	101	111	1,440	94	100	1,606	112	97	1,495	93	119	10,234	105

* 調査市場は、福島県中央木材市場、郡山木材市場、いわき木材市場、平木材市場。

住宅統計

1 地域別新設住宅着工戸数の推移（土木部建築指導課）

	平成23年12月				平成23年の累計（1～12月）				平成24年1月				平成24年2月				平成24年3月				平成24年4月				平成24年5月				平成24年6月				平成24年7月					
	総戸数	前年比	未着工戸数	前年比	総戸数	前年比	未着工戸数	前年比	未着工率	総戸数	前年比	未着工戸数	前年比	総戸数	前年比	未着工戸数	前年比	総戸数	前年比	未着工戸数	前年比	総戸数	前年比	未着工戸数	前年比	総戸数	前年比	未着工戸数	前年比	総戸数	前年比	未着工戸数	前年比					
市	福島市	68	61	43	56	1,313	80	906	84	69	117	84	96	80	87	92	70	163	85	70	66	89	172	169	77	117	137	291	112	509	112	126	62	102	71	46	44	40
	会津若松市	39	144	21	95	419	69	352	75	84	35	184	31	207	12	75	11	69	29	132	29	138	62	159	57	204	45	132	40	125	72	167	47	121	40	121	36	116
	郡山市	189	94	150	105	1,653	81	1,264	81	76	120	69	85	62	99	97	73	100	163	201	129	202	178	135	138	130	108	193	86	239	147	160	91	114	147	91	110	85
	いわき市	145	94	87	87	1,514	88	1,153	92	76	268	229	198	215	136	101	87	78	146	110	112	120	245	907	197	758	239	140	182	140	220	275	188	342	264	307	125	202
部	白河市	31	258	28	311	236	99	202	100	86	18	150	18	180	9	100	16	200	45	250	43	253	10	67	10	67	25	167	24	185	25	156	24	200	18	450	17	425
	須賀川市	45	145	42	150	446	125	363	133	81	43	331	33	300	31	182	25	147	22	314	20	286	38	950	30	1,000	120	1,714	115	1,917	46	354	36	514	57	438	45	643
	喜多方市	23	383	22	550	149	138	137	140	92	6	22	6	23	8	200	8	200	11	92	11	92	12	200	12	200	8	57	8	67	10	91	9	90	18	200	17	243
	相馬市	16	133	16	145	159	106	136	126	86	42	1,400	33	1,100	17	425	15	500	32	291	30	375	62	517	60	545	32	267	24	200	28	280	28	280	32	356	28	400
	二本松市	10	56	9	50	196	110	151	103	77	39	150	29	223	12	300	11	550	11	58	11	122	37	463	20	250	7	30	7	39	22	96	10	45	36	360	36	450
	田村市	15	214	15	500	95	79	82	87	86	3	19	3	19	25	250	25	625	6	600	6	600	6	67	5	63	11	1,100	10	*	12	600	12	600	6	46	5	63
	南相馬市	6	20	5	25	109	35	88	42	81	19	90	17	89	23	77	7	26	14	64	11	110	34	3,400	34	3,400	18	*	17	*	194	9,700	20	2,000	21	525	15	375
	伊達市	11	42	11	44	185	92	153	82	83	14	175	12	150	9	225	9	225	10	42	9	41	9	82	9	100	14	39	10	71	6	26	6	27	34	200	26	153
	本宮市	8	19	8	28	135	85	127	91	94	6	46	6	55	9	225	8	200	24	240	24	240	10	250	9	450	8	100	6	75	11	220	6	120	12	50	12	52
	計	606	90	457	93	6,609	85	5,114	88	77	730	124	567	118	477	110	365	116	598	124	501	144	875	236	658	228	772	182	641	212	905	221	539	165	756	141	516	123
郡	伊達郡	13	186	10	167	158	170	137	157	87	10	167	10	167	8	57	7	70	10	100	7	70	22	2,200	21	*	9	225	9	225	9	64	8	67	24	218	23	329
	安達郡	2	33	2	33	45	73	34	57	76	0	0	0	0	4	80	4	80	2	67	2	67	0	0	0	0	4	*	4	*	0	0	0	0	8	89	8	267
	岩瀬郡	9	225	6	300	120	162	101	142	84	26	520	25	500	12	171	11	183	10	1,000	10	1,000	21	700	15	500	9	225	9	225	14	140	13	130	9	64	8	73
	南会津郡	0	0	0	0	44	88	39	95	89	1	*	1	*	1	50	1	50	1	*	1	*	4	100	4	100	9	225	7	175	20	500	9	225	7	70	7	117
	耶麻郡	2	100	1	50	66	118	57	114	86	6	86	6	100	0	0	0	0	2	33	1	50	11	275	11	367	4	100	4	133	5	83	4	80	8	267	7	233
	河沼郡	2	200	2	200	61	130	54	123	89	3	43	3	43	0	0	0	0	2	67	2	67	7	*	5	*	7	88	7	100	9	129	6	120	13	260	9	225
	大沼郡	0	0	0	0	62	132	60	167	97	3	50	3	50	0	0	0	0	4	133	4	200	4	200	4	400	4	400	4	400	5	23	5	23	5	50	5	50
	西白河郡	39	279	38	292	294	157	280	157	95	17	155	8	160	21	210	20	200	27	104	25	96	5	83	4	67	20	83	20	87	26	144	24	150	29	414	28	400
	東白川郡	4	67	4	67	92	112	63	79	68	11	220	11	275	5	45	4	133	8	89	8	89	5	125	5	125	19	238	16	267	10	250	10	333	12	*	12	*
部	石川郡	13	217	13	325	80	82	79	91	99	7	100	7	100	3	100	2	67	5	*	5	*	6	86	5	71	2	67	2	67	14	175	14	200	14	88	14	88
	田村郡	1	11	1	11	56	84	54	84	96	6	75	6	75	3	100	3	100	6	150	6	150	7	140	7	*	5	500	5	500	6	150	6	200	11	92	11	92
	双葉郡	1	2	1	2	100	16	83	17	83	0	0	0	0	1	3	1	4	0	0	0	0	0	0	0	0	20	*	20	*	0	-	0	-	2	####	2	####
	相馬郡	2	200	2	200	39	126	28	100	72	3	150	3	150	2	20	2	100	14	1,400	14	1,400	5	500	5	500	1	50	1	50	3	150	2	100	6	600	5	500
	計	88	73	80	78	1,217	79	1,069	82	88	93	106	83	108	60	52	55	68	91	105	85	104	97	154	86	158	113	179	108	186	121	117	101	109	148	145	139	165
	総計	694	87	537	91	7,826	84	6,183	87	79	823	122	650	116	537	98	420	106	689	121	586	136	972	224	744	216	885	182	749	207	1,026	200	640	153	904	142	655	130

注) 1 福島県土木部建築指導課「福島県新設住宅の着工戸数」より作成。

注) 2 *は対前年実績が0

2. 構造別・資金別及び利用別新設住宅着工戸数、床面積

	24年2月			24年3月			24年4月			24年5月			24年6月			24年7月			平成24年1～7月の累計					
	戸数	前月	床面積	戸数	前月	床面積	戸数	前月	床面積	戸数	前月	床面積	戸数	前月	床面積	戸数	前月	床面積	戸数	前年	対総	床面積	前年	
		前年			前年			前年			前年			前年			前年							前年
総数	547	66 100	56,902	689	126 121	71,044	972	141 224	92,285	885	91 182	96,375	1,026	116 200	94,741	904	88 142	92,959	5,846	151	100	583,035	147	
構造	木造	420	65 106	46,047	586	140 136	61,544	744	127 216	76,465	749	101 207	83,540	640	85 153	74,790	655	102 130	75,937	4,444	148	76	482,713	148
	非木造	127	73 84	10,855	103	81 75	9,500	228	221 256	15,820	136	60 108	12,835	386	284 415	19,951	249	65 183	17,022	1,402	165	24	100,322	142
資金	民間資金	480	68 106	49,435	560	117 121	59,869	831	148 228	80,011	795	96 191	85,648	923	116 199	83,229	843	91 144	86,005	5,136	157	88	512,697	153
	公的資金	67	56 71	7,467	129	193 122	11,175	141	109 207	12,274	90	64 129	10,727	103	114 210	11,512	61	59 113	6,954	710	122	12	70,338	113
利用	持家	337	72 103	42,810	396	118 138	51,929	519	131 185	66,951	609	117 194	79,366	567	93 153	75,072	568	100 141	74,004	3,466	147	59	447,997	149
	その他	210	59 95	14,092	293	140 104	19,115	453	155 298	25,334	276	61 160	17,009	459	166 323	19,669	336	73 144	18,955	2,380	158	41	135,038	140

3. 過去の構造・資金別及び利用別新設住宅着工戸数、床面積

区分	年別																					
	平成21年						平成22年						平成23年									
	県内			全国			県内			全国			県内			全国						
戸数	前年	対総	床面積	前年	戸数	前年	戸数	前年	対総	床面積	前年	戸数	前年	戸数	前年	対総	床面積	前年	戸数	前年		
	比	数比		比		比		比	数比		比		比		比	数比		比		比		
総数	9,657	81	100	932,795	81	788,410	72	9,342	97	100	931,512	100	813,126	103	7,826	84	100	811,643	87	834,117	103	
構造	木造	7,405	87	77	767,636	85	430,121	83	7,188	97	77	765,674	100	460,134	107	6,183	86	79	670,488	88	464,837	101
	非木造	2,252	68	23	165,159	67	358,289	62	2,154	96	23	165,838	100	352,992	99	1,643	76	21	141,155	85	369,280	105
資金	民間資金	8,750	81	91	846,488	80	690,058	70	8,103	93	87	809,584	96	690,736	100	6,740	83	86	697,795	86	706,437	102
	公的資金	907	91	9	86,307	93	98,352	90	1,239	137	13	121,928	141	122,390	124	1,086	88	14	113,848	93	127,680	104
利用	持家	5,215	83	54	678,858	81	284,631	89	5,292	101	57	687,094	101	305,221	107	4,945	93	63	630,939	92	305,626	100
	その他	4,442	79	46	253,937	81	503,779	65	4,050	91	43	244,418	96	507,905	101	2,881	71	37	180,704	74	528,491	104

* その他：貸家、給与住宅（会社、官公署、学校等がその社員・職員・教員等を居住させる目的で建築するもの）、分譲住宅を含む。