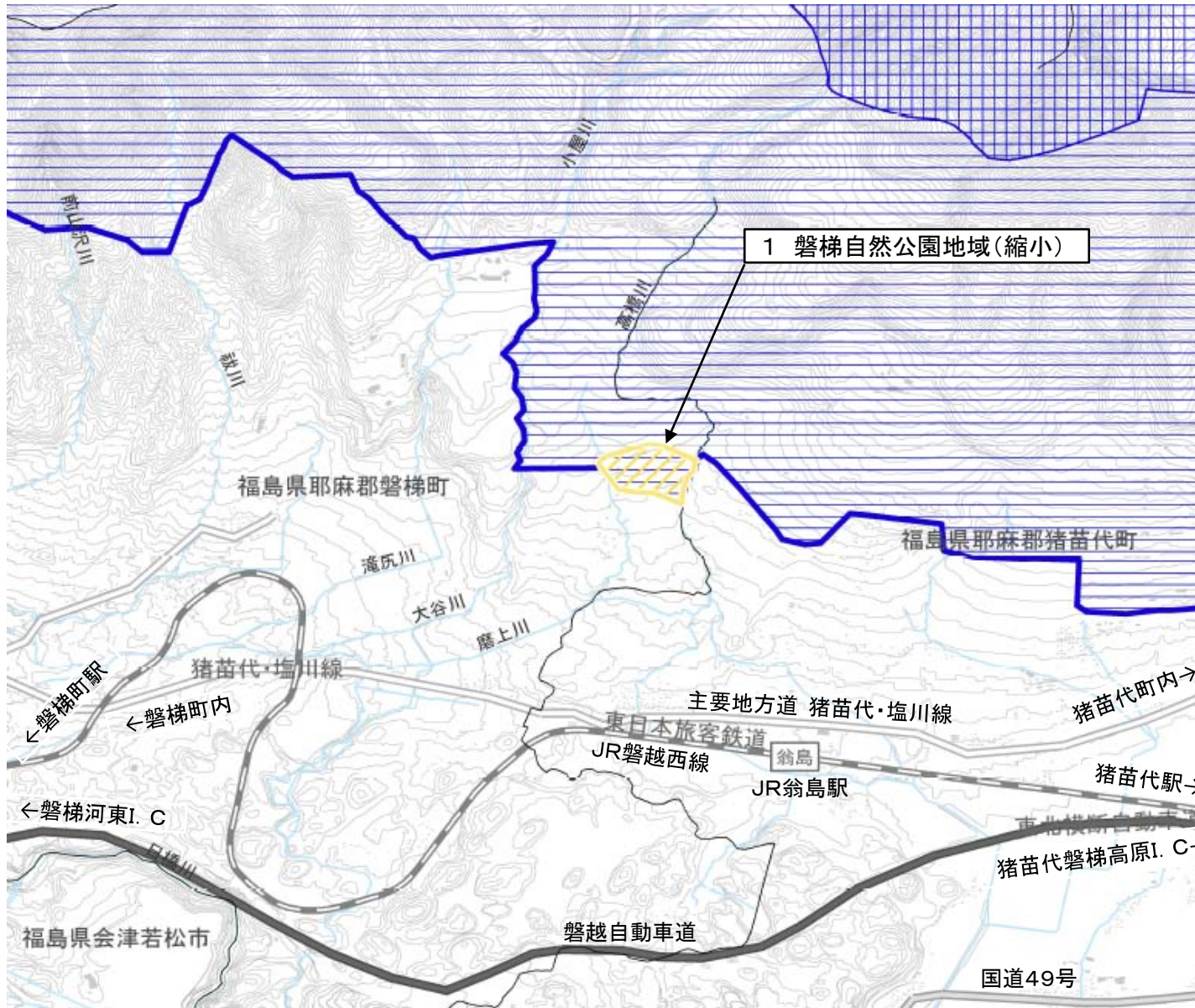


# 変更区域説明図

整理番号1 磐梯自然公園地域(縮小)

位置図

(S=1:50,000)



変更面積 : 自然公園地域(縮小) 15ha  
 所 在 : 耶麻郡磐梯町大字磐梯  
 古観音地内

五地域の指定状況

	都市	農業	森林	自然公園	自然保全
変更前 五地域	○	○	○ (一部)	○	
変更前 細区分			民有林	特別地域	

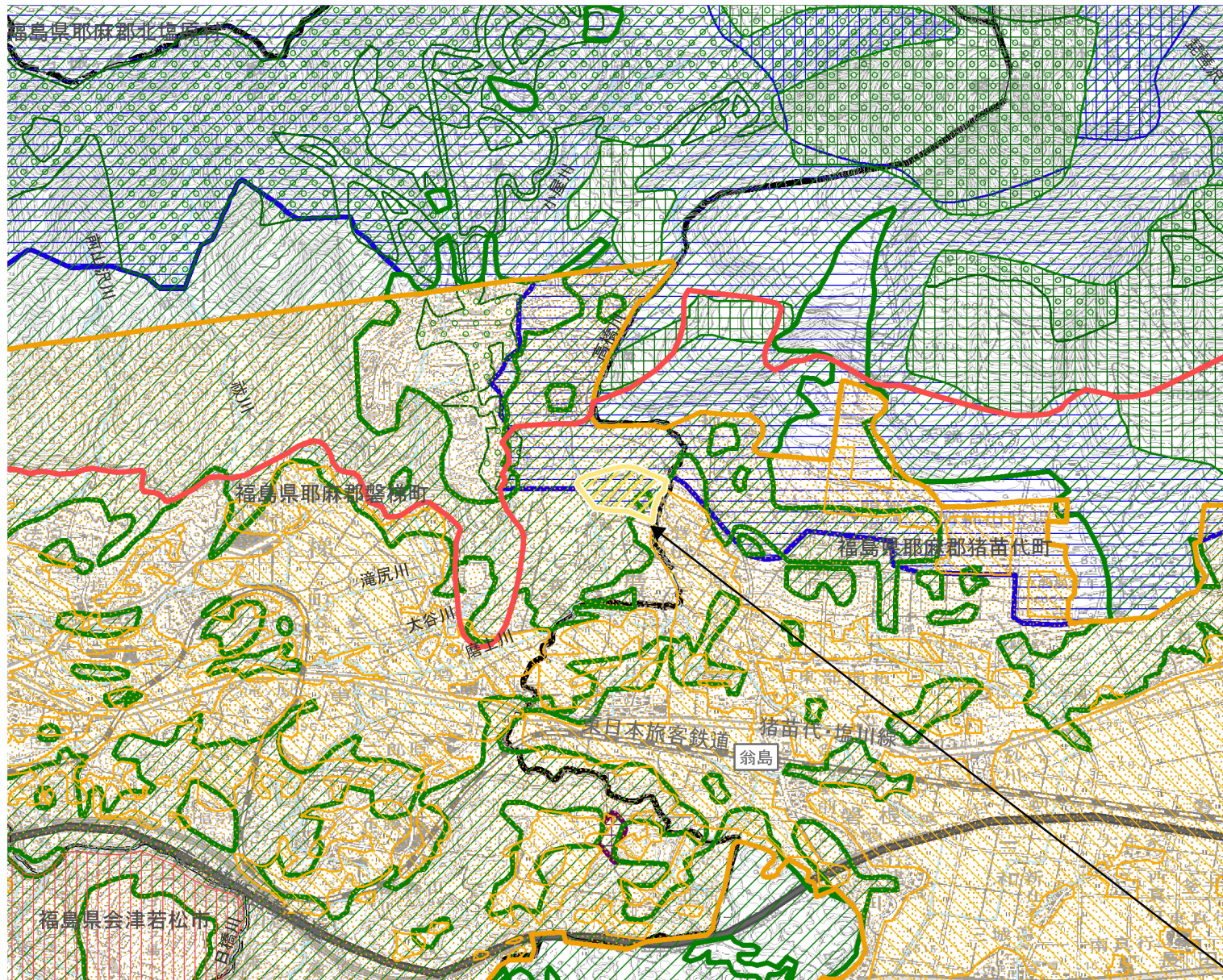


	都市	農業	森林	自然公園	自然保全
変更後 五地域	○	○	○ (一部)		
変更後 細区分			民有林		

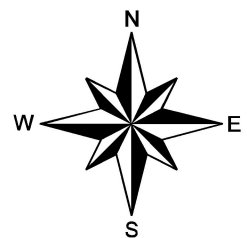
変更を必要とする理由  
 宅地としての利用が進行している地域であり、境界を明確化することにより自然公園地域のより適正な管理を図るため。

変更区域図1 (基本計画図13-6)

(S=1:50,000)



- 拡大(面)
- 縮小(面)
- 都市地域
- 市街化区域
- 市街化調整区域
- その他の用途地域
- 農業地域
- 農用地区域
- 森林地域
- 国有林
- 地域森林計画対象民有林
- 保安林
- 自然公園地域
- 特別地域
- 特別保護地区
- 自然保全地域
- 原生自然環境保全地域
- 特別地区
- 行政区画
- 都道府県界
- 都市・東京都の区界
- 町村・指定都市の区界
- 不明
- 空港
- 港湾
- 駅名
- 新幹線
- JR在来線
- その他鉄道
- 高速道路
- 一般国道
- 主要地方道
- 河川
- 湖沼
- 建築物
- 等高線
- 海岸線
- 福島県行政界



1 磐梯自然公園地域(縮) (13-6)