

# 変更区域説明図

整理番号1 田村森林地域(縮小)

位置図



変更面積 : 田村森林地域(縮小) 12ha  
 所在 : 田村市船引町船引地内

五地域の指定状況

	都市	農業	森林	自然公園	自然保全
変更前 五地域	○ (一部)	○	○		
細区分			民有林		

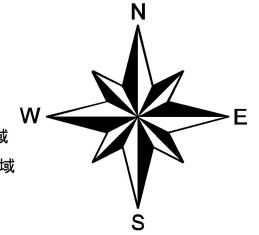
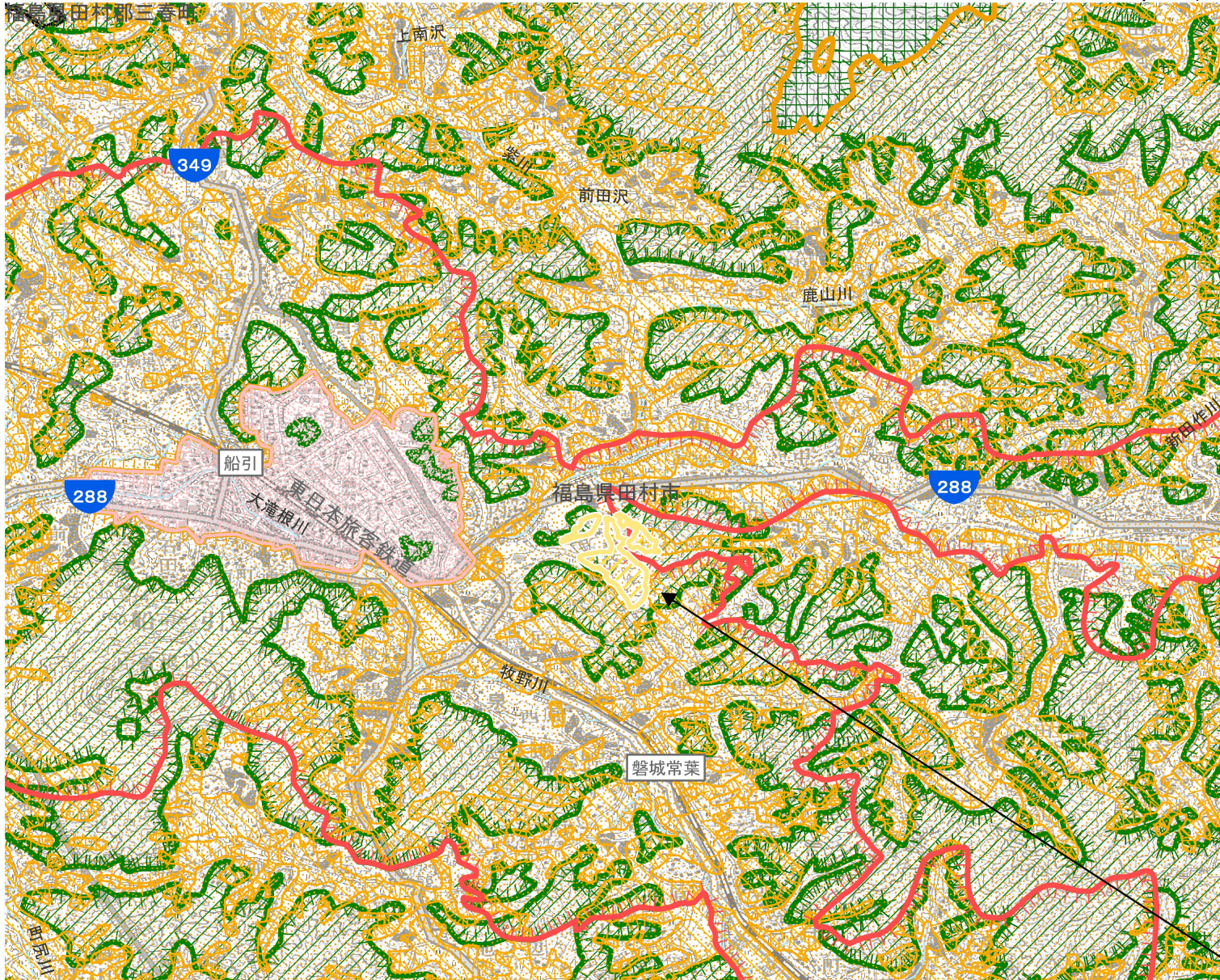


	都市	農業	森林	自然公園	自然保全
変更後 五地域	○ (一部)	○			
細区分					

変更を必要とする理由  
 他用途転用により現況森林でなくなり、  
 森林としての利用・保全を図る必要がない  
 ため。

変更区域図1 (基本計画図13-2)

(S=1:50,000)



- 拡大(面)
- 縮小(面)
- 都市地域
- 市街化区域
- 市街化調整区域
- その他の用途地域
- 農業地域
- 農用地区域
- 森林地域
- 国有林
- 地域森林計画対象民有林
- 保安林
- 自然公園地域
- 特別地域
- 特別保護地区
- 自然保全地域
- 原生自然環境保全地域
- 特別地区
- 行政区画
- 都道府県界
- 郡市・東京都の区界
- 町村・指定都市の区界
- 不明
- 空港
- 港湾
- 駅名
- 新幹線
- JR在来線
- その他鉄道
- 高速道路
- 一般国道
- 主要地方道
- 河川
- 湖沼
- 建築物
- 等高線
- 海岸線
- 福島県行政界

1 田村森林地域(縮) (13-2)