

# 救急車・救急外来の適正利用に御協力を！

救急車や救急外来は、**緊急性の高い症状の方や重症の方の命**を守っています。  
急を要する場合以外に救急車を呼んだり、検査のためだけに救急外来を受診することは控えましょう。



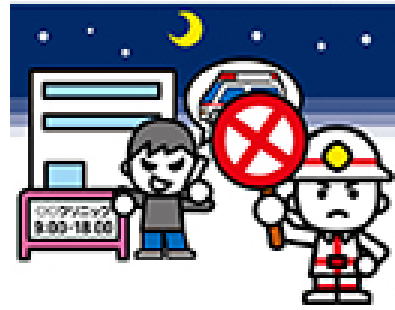
救急車・救急外来の誤った利用



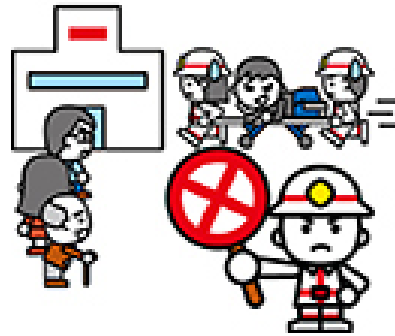
どこの病院に行けばいいかわからない



夜間・休日の診療時間外だった



優先的に診てもらえる



救急車は無料だから



総務省消防庁ホームページより

受診を迷われるときには、かかりつけ医や各相談窓口をご利用ください。

- ◆コロナに関すること : 福島県受診・相談センター 0120-567-747 (毎日24時間)
- ◆コロナ以外に関すること : 夜間救急相談 #7799 (毎日19時～翌朝8時)  
こども救急ダイヤル #8000 (毎日19時～翌朝8時)

# 救急車・救急外来の適正利用に御協力を！

## 抗原定性検査キットでセルフチェックをしましょう

※抗原定性検査キットは「体外診断用医薬品」または「第1類医薬品」と表示があるものをご使用ください。

○濃厚接触者または症状がある方は、抗原定性検査キットの配布を活用ください。

福島県新型コロナ検査キット配布センター 0120-941-546（毎日9:00～19:00）  
※Web（24時間受付）または電話にてお申し込みください。

抗原定性検査キット  
配布Web申込↓



○無症状の方で感染に不安がある方は、無料検査を活用ください。

○検査の結果、陽性となった方のうち、重症化リスクが低く軽症の方は、陽性者登録センターに登録してください。

## 通常の診療時間に受診しましょう

お近くの  
診療・検査医療機関↓

○体調が悪いとき

かかりつけ医や診療・検査医療機関に相談するなど、通常の診療時間に受診してください。

※発熱等の症状がある場合には、事前に電話で相談してください。

○夜間や休日に受診を迷われるとき

コロナに関しては受診・相談センター、その他症状に関しては夜間救急電話相談をご利用ください。



## 自宅療養中に体調が悪化したら相談しましょう

○陽性者で自宅療養となった方の体調悪化時や療養期間中の相談など、症状に不安がある場合には、県フォローアップセンターへご相談ください。