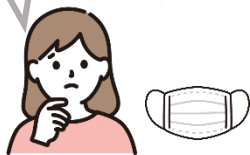


マスク着用について

3/13から、マスク着用が個人の判断となるみたいだけど、どうしよう…



マスク着用は、屋内・屋外問わず、個人の判断が基本となるけれど、感染リスクや重症化リスクを正しく理解し、地域の感染状況を見ながら **マスク着用が効果的な場面など** では、**引き続き着用** することが推奨されているよ。



マスクの着用が推奨される場面

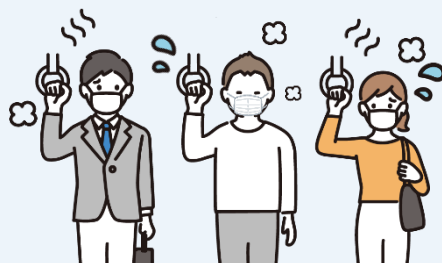
医療機関に行くとき



高齢者施設等に行くとき



混雑した乗り物の中

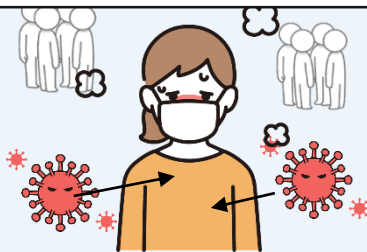


こんな時も着用を

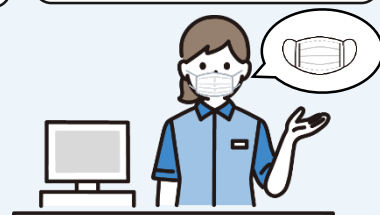
症状がある方が、通院等やむを得ず外出するとき



重症化リスクのある方が、感染流行期に混雑した場所へ行くとき



事業者から呼びかけられたとき（※）



※事業者が感染対策上または事業上の理由等により、利用者又は従業員にマスク着用を求める場合があります。

なるほど～。ウイルスが無くなったわけではないから、マスク着用が必要な場面はこれからもありそうね！

そのとおり。あと、いろいろな理由で、マスクを着用できない方や、マスクを着用する必要がある方がいることも忘れずにね。

マスクの着用について、一人一人が正しく理解し、思いやりのある行動が大切ですね！

そしてこれからも、基本的な感染対策[※]を徹底していきましょう！

※「3密の回避」「人と人の距離の確保」「手洗い等の手指衛生」「換気」の励行