

避難指示区域内の道路網の復旧見通しについて

平成27年3月9日(月)
土木部

資料4

市町村の帰還計画や除染工程など関係機関との調整結果を踏まえ、復興を支える道路網の復旧見通しを更新しました。(前回発表:平成26年8月4日)

【更新のポイント】

- 復旧が平成27年度以降(終期が未調整)としていた路線・区間について見通しを明確にした。
- 避難指示解除準備区域は、計画どおり平成27年度に完了させる。(他事業関連除く)
- 平成29年度完了予定としていた居住制限区域は、平成27年度に完了させる。
- 帰還困難区域は、平成27年度に一部を完了させる。
- 区域内の完了率は、平成26年度の42%から平成27年度末には65%となる見込み。

| | 全体 | H26年度まで | H27年度 | H28年度 | H29年度 |
|-------|-------|---------|-------|-------|-------|
| 完了箇所数 | 214箇所 | 90箇所 | 139箇所 | 154箇所 | 189箇所 |
| 完了率 | - | 42% | 65% | 72% | 88% |

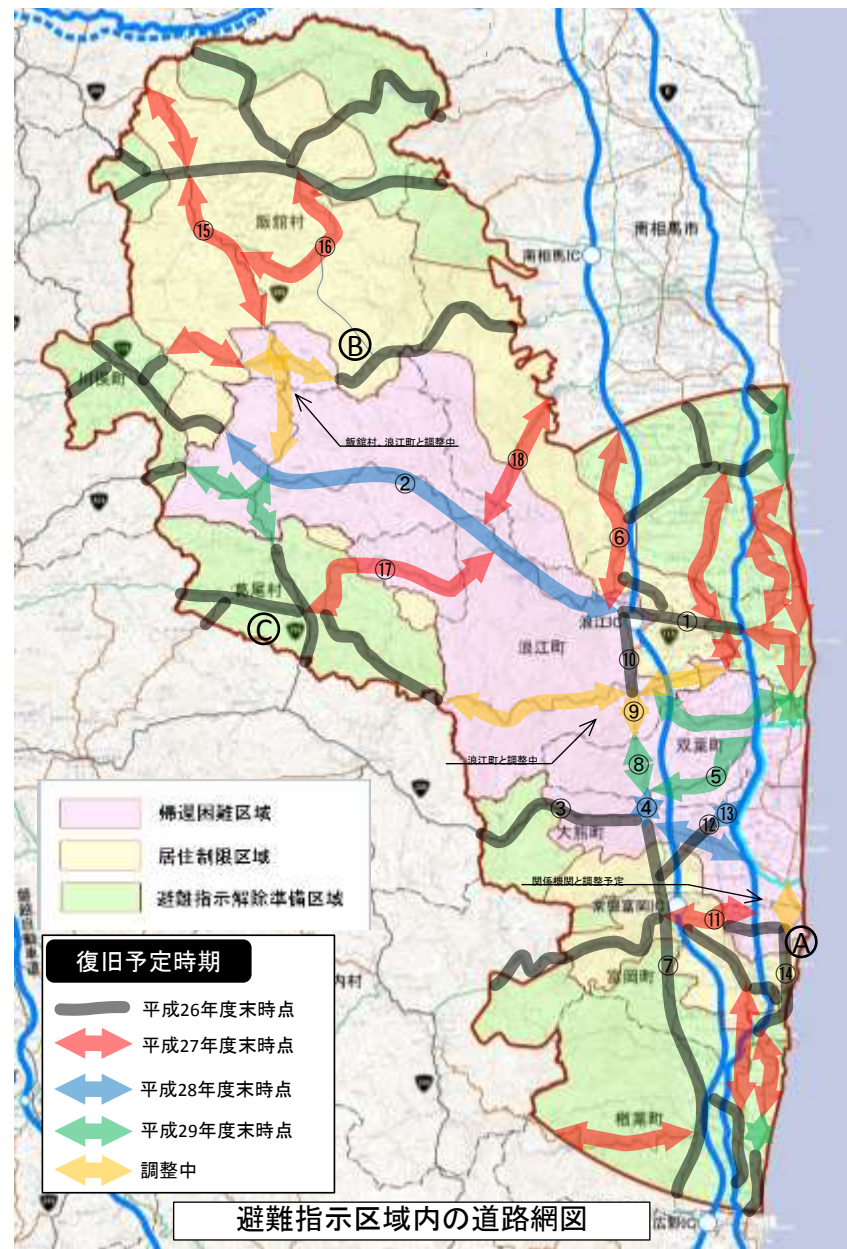
※今後の調査等で箇所数は変わる可能性あり

- 調整中の箇所については、速やかに調整を進め、できるだけ早く見通しを明確にする。

○前回8月に発表した計画は、常磐道全線供用(当時はH27年GW前)までに復旧するアクセス道路等を示したものの、
○今回は、市町村をはじめとする関係機関において、帰還目標や処理施設の稼働時期にあわせ、除染工程と調整を図り、更新を行ったもの。

| 県管理道路 | 年度 | 区間 | H25年度以前 | H26年度 | H27年度 | H28年度 | H29年度 | H30年度以降 |
|----------------------|----|----|-----------|---------|---------|---------|---------|---------|
| | | | 特別通過交通指定等 | 常磐道全線供用 | 常磐道全線供用 | 常磐道全線供用 | 常磐道全線供用 | 常磐道全線供用 |
| 【重点路線】(6路線) | | | | | | | | |
| ◆国道114号 | | | | | | | | |
| ◇浪江IC以東 | ① | | | | | | | |
| ◇浪江IC以西 | ② | | | | | | | |
| ◆国道288号 | | | | | | | | |
| ◇いわき浪江線以西 | ③ | | | | | | | |
| ◇いわき浪江線以東(大熊町分) | ④ | | | | | | | |
| ◇いわき浪江線以東(双葉町分) | ⑤ | | | | | | | |
| ◆相馬浪江線 | | | | | | | | |
| ◆いわき浪江線 | | | | | | | | |
| ◇国道288号以南 | ⑦ | | | | | | | |
| ◇国道288号～落合浪江線間(双葉町分) | ⑧ | | | | | | | |
| ◇国道288号～落合浪江線間(浪江町分) | ⑨ | | | | | | | |
| ◇落合浪江線以北 | ⑩ | | | | | | | |
| ◆小野宮岡線 | ⑪ | | | | | | | |
| ◆夫沢大野停車場線 | | | | | | | | |
| ◇特別通過交通区間 | ⑫ | | | | | | | |
| ◇特別通過交通区間外 | ⑬ | | | | | | | |
| 【その他の主要路線】 | | | | | | | | |
| ●広野小高線(R6～小長ヶ浜野上線) | ⑭ | | | | | | | |
| ●国道399号 | ⑮ | | | | | | | |
| ●浪江国見線 | ⑯ | | | | | | | |
| ●浪江三春線(R399～R114) | ⑰ | | | | | | | |
| ●原町浪江線 | ⑱ | | | | | | | |
| (参考)大熊町拠点除染 | | | | | | | | |
| (参考)双葉町拠点除染 | | | | | | | | |

※本表の色は、右図復旧予定時期の凡例と同様



※番号は、重点路線(①～⑬)、その他の主要路線の代表箇所(⑭～⑱)のみ表示している。