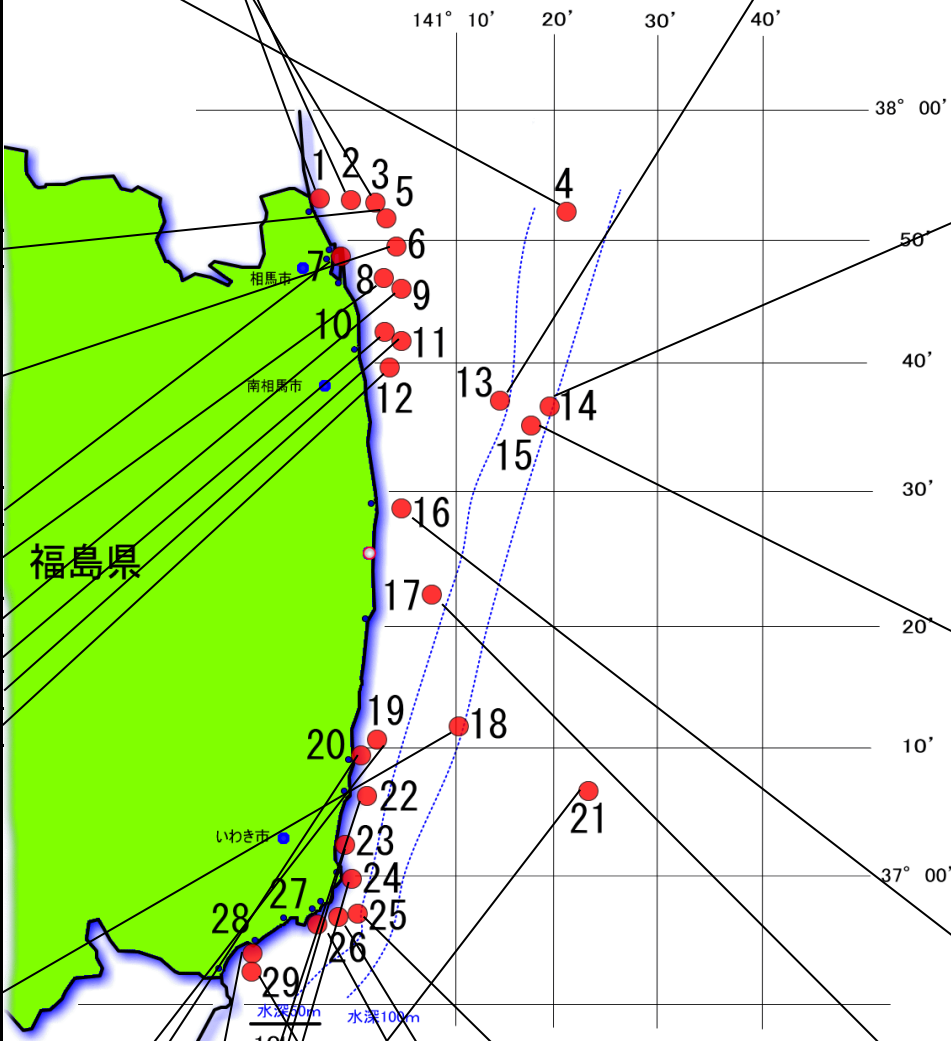


No	魚種名	月日	検出値
1	S-029050 イシカワシラウオ	4月6日	不検出< 13.8
2	S-029048 イシガレイ	4月8日	不検出< 12.9
	S-029067 スズキ	4月8日	27
	S-029075 ババガレイ(ナメタガレイ)	4月8日	不検出< 15.0
	S-029081 ヒラメ	4月8日	不検出< 17.1
	S-029100 マダラ	4月8日	不検出< 15.9
3	S-029049 イシガレイ	4月8日	不検出< 16.9
	S-029082 ヒラメ	4月8日	不検出< 17.7
	S-029094 マコガレイ	4月8日	不検出< 14.8
4	S-029044 アイナメ	4月8日	不検出< 16.9
	S-029054 カナガシラ	4月8日	6.4
	S-029058 キアンコウ	4月8日	不検出< 14.4
	S-029060 ケムシカジカ	4月8日	不検出< 16.7
	S-029064 シログチ	4月8日	不検出< 16.2
	S-029066 スズキ	4月8日	不検出< 16.9
	S-029072 ババガレイ(ナメタガレイ)	4月8日	不検出< 13.2
	S-029079 ヒラメ	4月8日	不検出< 13.8
	S-029084 ヒレグロ	4月8日	不検出< 15.3
	S-029087 マガレイ	4月8日	不検出< 16.7
	S-029092 マコガレイ	4月8日	不検出< 15.6
	S-029097 マダラ	4月8日	不検出< 16.2
	S-029104 ミギガレイ(ニクモチ)	4月8日	不検出< 18.9
	S-029114 ヤナギダコ	4月8日	不検出< 13.6
	S-029116 ヤリイカ	4月8日	不検出< 16.0
	S-029122 オキナマコ	4月8日	不検出< 13.9
5	S-029039 コウナゴ	4月6日	不検出< 15.4
6	S-029063 コモンカスベ	4月9日	不検出< 18.8
	S-029077 ババガレイ(ナメタガレイ)	4月9日	不検出< 16.9
	S-029083 ヒラメ	4月9日	不検出< 16.9
	S-029090 マガレイ	4月9日	不検出< 15.7
	S-029095 マコガレイ	4月9日	不検出< 13.3
	S-029102 マダラ	4月9日	不検出< 14.0
7	S-029123 ヒトエグサ(アオリ)(養殖)	4月7日	7.2
8	S-029111 ミズダコ	4月3日	不検出< 16.8
	S-029119 ヒメエゾボラ	4月3日	不検出< 13.2
9	S-029038 コウナゴ	4月6日	不検出< 16.2
10	S-029041 コウナゴ	4月6日	不検出< 15.8
11	S-029042 コウナゴ	4月9日	不検出< 15.6
12	S-029040 コウナゴ	4月6日	不検出< 16.0
18	S-029129 アイナメ	4月12日	不検出< 15.0
	S-029138 カナガシラ	4月12日	不検出< 16.0
	S-029155 ニベ	4月12日	不検出< 15.0
	S-029159 ババガレイ(ナメタガレイ)	4月12日	不検出< 15.8
	S-029164 ヒラメ	4月12日	12
	S-029169 マアナゴ	4月12日	不検出< 15.5
	S-029171 マガレイ	4月12日	不検出< 15.0
	S-029178 マダラ	4月12日	不検出< 17.8
	S-029181 ミギガレイ(ニクモチ)	4月12日	不検出< 15.6
	S-029184 ヤナギムシガレイ	4月12日	7.6
	S-029187 ジンドウイカ	4月12日	不検出< 13.1
	S-029191 ヤナギダコ	4月12日	不検出< 17.9
	S-029192 ヤリイカ	4月12日	不検出< 15.0
19	S-029125 コウナゴ	4月13日	不検出< 18.1
20	S-029193 アワビ	4月11日	不検出< 13.5
	S-029194 キタムラサキウニ	4月11日	不検出< 14.3
21	S-029132 アオメソ(メヒカリ)	4月12日	不検出< 15.3
	S-029134 アブラツノザメ	4月12日	不検出< 18.8
	S-029140 ギス	4月12日	不検出< 15.3
	S-029149 サメガレイ	4月12日	不検出< 14.2
	S-029160 ババガレイ(ナメタガレイ)	4月12日	不検出< 14.2
	S-029163 ヒラメ	4月12日	不検出< 15.4
	S-029168 ヒレグロ	4月12日	不検出< 14.9
	S-029177 マダラ	4月12日	不検出< 16.3
	S-029180 ミギガレイ(ニクモチ)	4月12日	不検出< 15.3
	S-029183 ヤナギムシガレイ	4月12日	不検出< 14.6
	S-029186 ユメカサゴ	4月12日	不検出< 16.2
	S-029190 ヤナギダコ	4月12日	不検出< 19.0
22	S-029130 アイナメ	4月13日	30
	S-029147 コモンカスベ	4月13日	22
	S-029152 スズキ	4月13日	不検出< 17.3
	S-029161 ババガレイ(ナメタガレイ)	4月13日	57
	S-029166 ヒラメ	4月13日	不検出< 14.1
	S-029174 マコガレイ	4月13日	19
	S-029195 マナマコ	4月13日	不検出< 13.7
23	S-029126 コウナゴ	4月13日	不検出< 16.0
24	S-029131 アイナメ	4月13日	7.3
	S-029137 ウスメバル	4月13日	17
	S-029151 シロメバル	4月13日	34
28	S-029127 アイナメ	4月10日	不検出< 16.0
	S-029144 コモンカスベ	4月10日	17
	S-029150 シロメバル	4月10日	8.6
	S-029157 ババガレイ(ナメタガレイ)	4月10日	不検出< 15.7



No	魚種名	月日	検出値
13	S-029045 アイナメ	4月8日	不検出< 17.6
	S-029046 アカガレイ	4月8日	不検出< 19.0
	S-029047 イシガレイ	4月8日	8.4
	S-029055 カナガシラ	4月8日	不検出< 16.2
	S-029059 キアンコウ	4月8日	不検出< 14.5
	S-029061 ケムシカジカ	4月8日	不検出< 16.8
	S-029062 コモンカスベ	4月8日	19
	S-029068 スズキ	4月8日	不検出< 14.4
	S-029069 ソウハチ	4月8日	不検出< 17.0
	S-029070 ナガレメイタガレイ	4月8日	不検出< 13.7
	S-029073 ババガレイ(ナメタガレイ)	4月8日	不検出< 15.9
	S-029080 ヒラメ	4月8日	不検出< 18.7
	S-029088 マガレイ	4月8日	不検出< 14.0
	S-029093 マコガレイ	4月8日	不検出< 13.9
	S-029098 マダラ	4月8日	不検出< 15.9
	S-029106 ムシガレイ	4月8日	不検出< 15.5
	S-029107 メイタガレイ	4月8日	不検出< 17.0
	S-029109 エゾハリイカ(コウイカ)	4月8日	不検出< 13.6
	S-029110 ジンドウイカ	4月8日	不検出< 17.5
	S-029117 ヤリイカ	4月8日	不検出< 16.2
14	S-029051 エゾソアイナメ(ドンコ)	4月8日	不検出< 15.1
	S-029056 カナガシラ	4月8日	不検出< 13.3
	S-029065 シログチ	4月8日	不検出< 16.0
	S-029074 ババガレイ(ナメタガレイ)	4月8日	不検出< 15.2
	S-029085 マアナゴ	4月8日	不検出< 12.7
	S-029089 マガレイ	4月8日	不検出< 14.5
	S-029099 マダラ	4月8日	不検出< 13.4
	S-029105 ミギガレイ(ニクモチ)	4月8日	不検出< 13.7
	S-029108 ヤナギムシガレイ	4月8日	不検出< 13.4
	S-029118 ヤリイカ	4月8日	不検出< 14.5
15	S-029043 アイナメ	4月8日	不検出< 13.4
	S-029053 カナガシラ	4月8日	不検出< 13.5
	S-029057 キアンコウ	4月8日	不検出< 15.0
	S-029071 ババガレイ(ナメタガレイ)	4月8日	不検出< 14.2
	S-029078 ヒラメ	4月8日	8.1
	S-029086 マガレイ	4月8日	不検出< 15.5
	S-029091 マコガレイ	4月8日	不検出< 15.2
	S-029096 マダラ	4月8日	不検出< 16.4
	S-029103 ミギガレイ(ニクモチ)	4月8日	不検出< 16.0
	S-029113 ヤナギダコ	4月8日	不検出< 15.1
	S-029115 ヤリイカ	4月8日	不検出< 13.8
	S-029121 オキナマコ	4月8日	不検出< 16.6
16	S-029052 エゾソアイナメ(ドンコ)	4月9日	不検出< 18.0
	S-029076 ババガレイ(ナメタガレイ)	4月9日	10
	S-029101 マダラ	4月9日	不検出< 13.6
	S-029112 ミズダコ	4月9日	不検出< 14.6
	S-029120 ヒメエゾボラ	4月9日	不検出< 13.3
17	S-029196 アイナメ	4月9日	不検出< 15.5
	S-029197 ウスメバル	4月9日	不検出< 16.1
	S-029198 キツネメバル	4月9日	不検出< 15.1
	S-029199 クロソイ	4月9日	不検出< 14.2
	S-029200 シロメバル	4月9日	不検出< 15.2
25	S-029135 アブラツノザメ	4月13日	不検出< 17.0
	S-029139 カナガシラ	4月13日	不検出< 14.4
	S-029148 コモンカスベ	4月13日	12
	S-029153 スズキ	4月13日	不検出< 15.7
	S-029154 ソウハチ	4月13日	不検出< 16.0
	S-029156 ニベ	4月13日	不検出< 13.8
	S-029162 ババガレイ(ナメタガレイ)	4月13日	不検出< 15.7
	S-029167 ヒラメ	4月13日	不検出< 15.8
	S-029170 マアナゴ	4月13日	不検出< 15.0
	S-029172 マガレイ	4月13日	不検出< 17.5
	S-029175 マコガレイ	4月13日	不検出< 16.1
	S-029179 マダラ	4月13日	不検出< 15.8
	S-029182 ムシガレイ	4月13日	不検出< 15.6
	S-029185 ヤナギムシガレイ	4月13日	不検出< 17.0
	S-029188 ジンドウイカ	4月13日	不検出< 16.7
	S-029189 ミズダコ	4月13日	不検出< 13.6
26	S-029128 アイナメ	4月12日	不検出< 14.0
	S-029133 アブラツノザメ	4月12日	10
	S-029141 キツネメバル	4月12日	7.4
	S-029142 クロソイ	4月12日	不検出< 17.2
	S-029143 ケムシカジカ	4月12日	不検出< 14.7
	S-029145 コモンカスベ	4月12日	38
	S-029158 ババガレイ(ナメタガレイ)	4月12日	9.2
	S-029176 マダラ	4月12日	不検出< 14.4
27	S-029124 コウナゴ	4月13日	不検出< 14.0
	S-029136 イシカワシラウオ	4月13日	不検出< 15.0
29	S-029146 コモンカスベ	4月13日	不検出< 17.3
	S-029165 ヒラメ	4月13日	不検出< 16.2
	S-029173 マコガレイ	4月13日	21

モニタリング採取位置と結果

平成27年 4月15日公表
(4月 3日~ 4月13日採取 163検体)

* 日付は検体の採取月日
* 数値は放射性セシウム134、放射性セシウム137の合計
単位：ベクレル/kg

* ND：検出限界未満
* 基準値 放射性セシウムの合計：100ベクレル/kg