

大型休憩所 運用開始について

2015年5月28日
東京電力株式会社

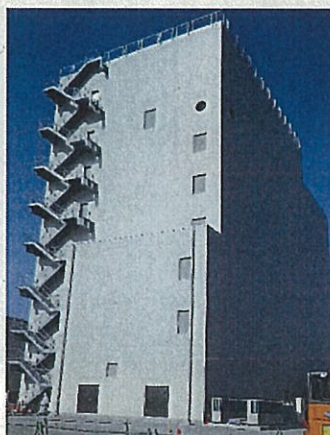


大型休憩所の概要

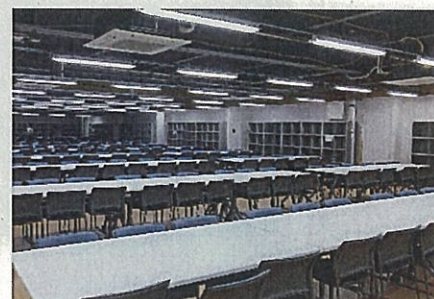
- 非管理区域の大型休憩所を2015年5月31日より運用開始
- 休憩スペースだけでなく、パソコンで事務作業ができるスペースやTBM・KY¹スペース、WBC²も設置
- また、作業員の皆さまにリフレッシュしていただけるよう、食事スペースに加え売店や自動販売機も設置

建物概要

- 構造 : 鉄骨造、9階建
- 延床面積 : 6,407.09m² (休憩棟)
176.78m² (渡り廊下)
- 収容人数 : 約1,200人
- 区域 : 非管理区域



外観

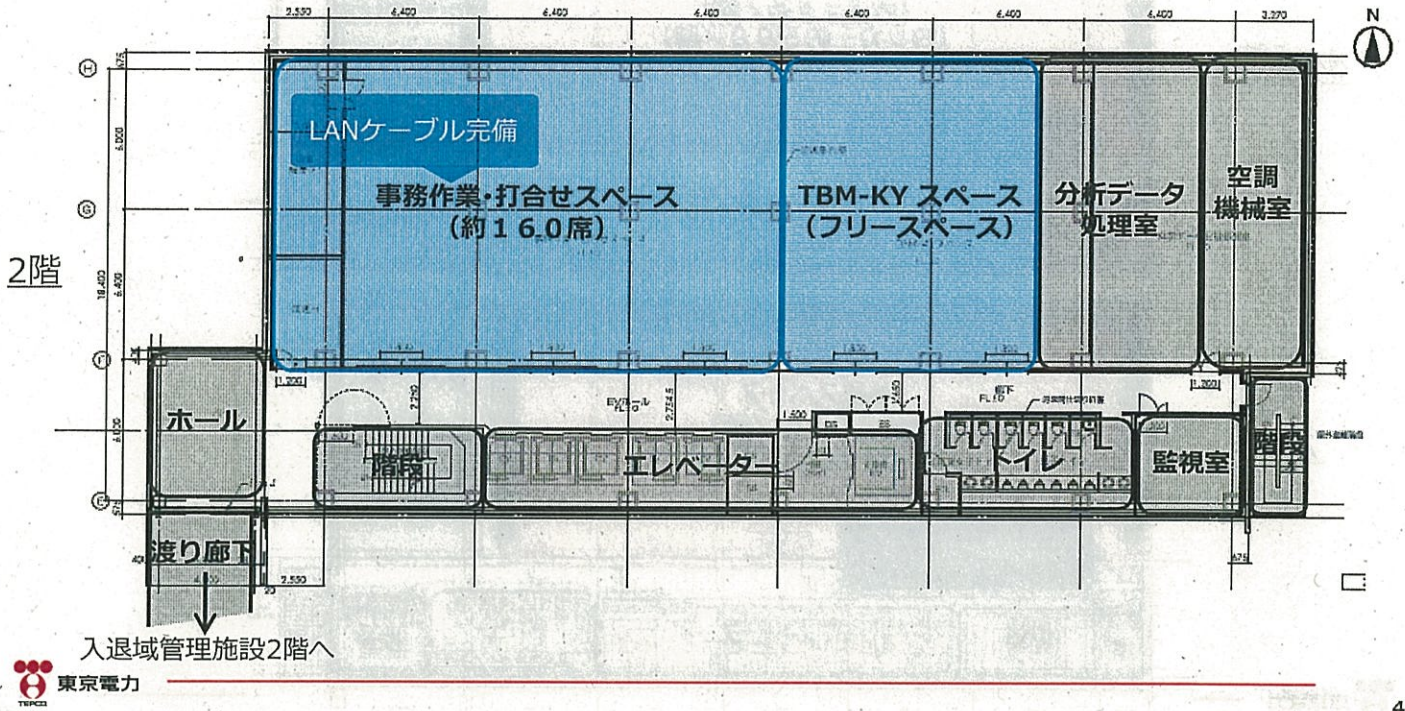


内観

- 1:事故や災害を未然に防ぐことを目的に、作業に潜む危険を予知し、安全に作業できる方法を定めること。
- 2:内部被ばく線量測定器

2階フロア【事務作業、TBM・KYスペース等】

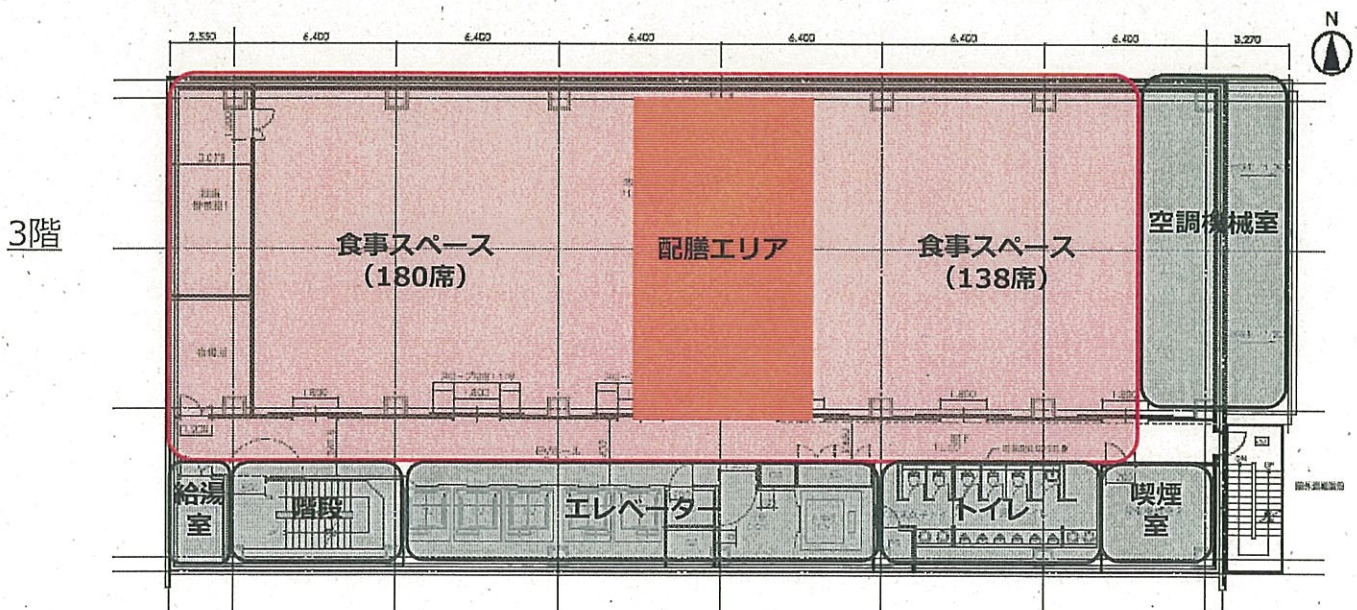
- 休憩スペースだけでなく、パソコンで事務作業ができるスペースやTBM・KY等集合して安全の確認が実施できるスペースも設置



4

3階フロア【食事スペース】

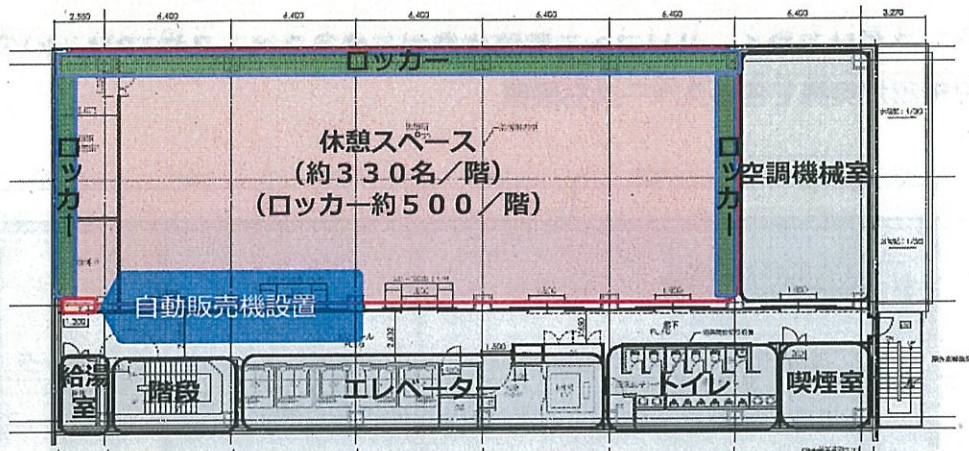
- 弁当を買って福島第一に持ち込まなくても食事できるように2015年6月1日より食堂の運用開始



5

4~7階フロア【休憩スペース】

4~6階



7階

