

木 材 市 況

平 成 2 7 年 6 月

福 島 県 農 林 水 産 部

市況の概要

1. 素材

5月の原木市場への入荷状況は、前月比25%減（前年比10%減）の20,175m³となっている。
販売量については、前月比23%減（前年比9%減）の20,068m³となっている。
6月の価格については弱気配の状況が続いている。

2. 製材品

5月の市場への入荷量は、前月比17%減（前年比18%増）の401m³となっている。
販売量については、前月比2%増（前年比12%増）の417m³となっている。
6月の価格については弱気配になっている。

※調査市場が平成27年3月より1箇所減少し2箇所の集計結果となっている。

このため前年比の比較対象には、今回調査した2箇所の市場の昨年同月の数量を使用している。

3. 新設住宅着工戸数

5月の新設住宅着工戸数は、前月比16%増の1,446戸（前年比26%増）となっている。
木造戸数は前月よりも36%増の982戸（前年比27%増）で、木造率は68%となっている。

I 木材価格

1. 素材の価格<工場着価格> (6月15日現在)

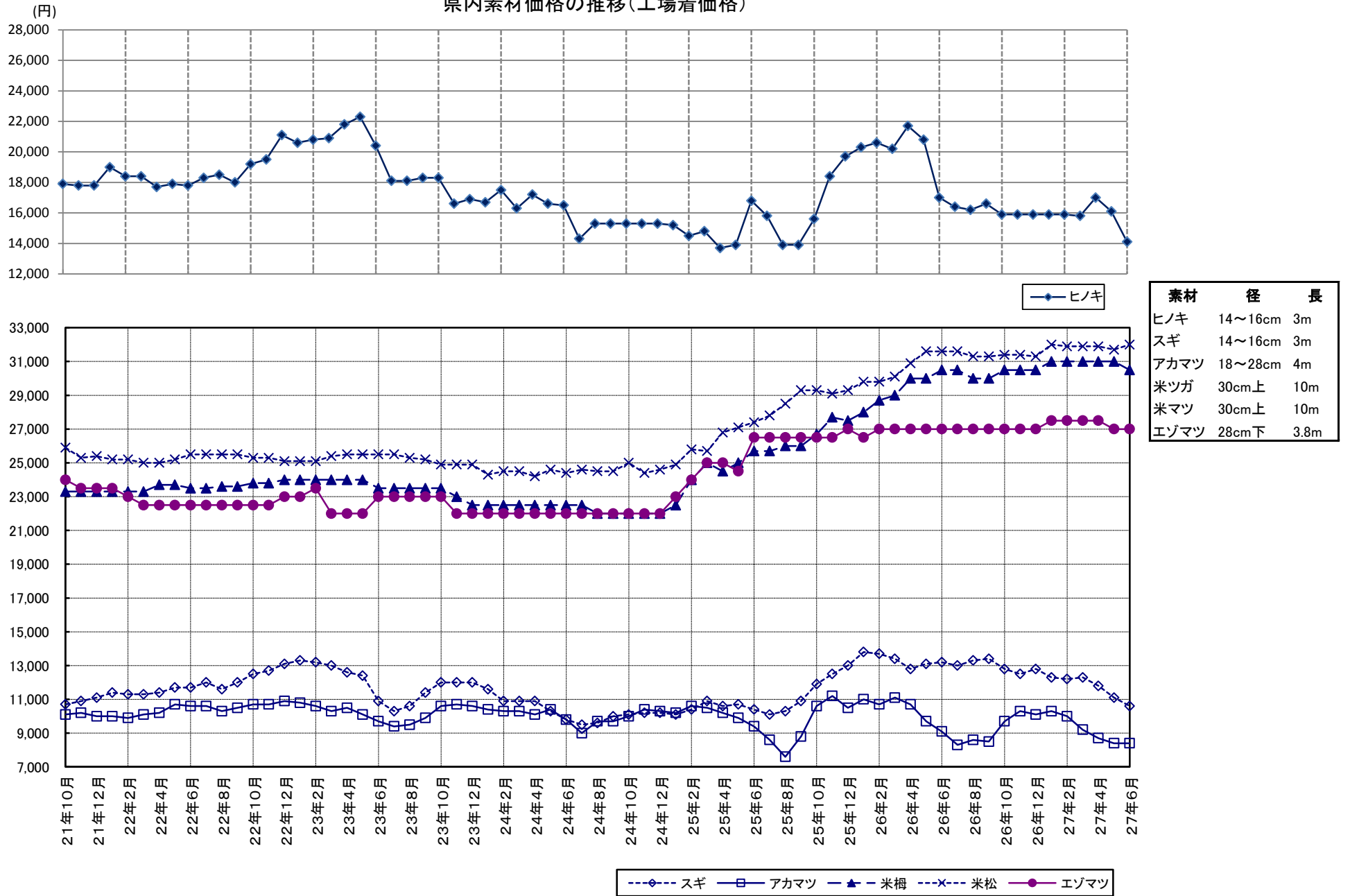
(単位:m3当り千円)

区分	形量		材質	樹種	中通り地方		会津地方		浜通り地方		県平均		
	径cm	長さm			当月	前月差	当月	前月差	当月	前月差	当月	前月差	
一般用材	小	5~9	4.00	並	スギ	9 (8 ~ 10)	0	(0 ~ 0)	0	9 (9 ~ 10)	△ 1	9 (8 ~ 10)	0
		10~13		並		11 (10 ~ 12)	0	9 (9 ~ 9)	0	11 (10 ~ 11)	0	11 (9 ~ 12)	0
	中	14~18	3.00	並	スギ	10 (9 ~ 13)	△ 1	12 (12 ~ 12)	0	10 (10 ~ 11)	0	11 (9 ~ 13)	0
				並	ヒノキ	13 (13 ~ 13)	△ 4	(0 ~ 0)	0	16 (14 ~ 17)	1	14 (13 ~ 17)	△ 2
		20~28	6.00	並	スギ	16 (12 ~ 19)	0	8 (8 ~ 8)	0	16 (15 ~ 16)	0	14 (8 ~ 19)	△ 1
				並	ヒノキ	25 (25 ~ 25)	△ 5	(0 ~ 0)	0	23 (19 ~ 26)	0	24 (19 ~ 26)	△ 2
			3.65	並	スギ	10 (9 ~ 12)	△ 1	12 (11 ~ 13)	1	10 (9 ~ 11)	0	11 (9 ~ 13)	0
				4.00	並	アカマツ	9 (8 ~ 9)	0	(0 ~ 0)	0	8 (8 ~ 9)	0	8 (8 ~ 9)
1.80	並		6 (5 ~ 6)	0	(0 ~ 0)	0	6 (5 ~ 7)	0	6 (5 ~ 7)	0			
家具木工用材	大	30以上	2.10	並	ブナ	(0 ~ 0)	0	26 (26 ~ 26)	0	(0 ~ 0)	0	26 (26 ~ 26)	0
				並	ナラ	(0 ~ 0)	0	32 (32 ~ 32)	0	(0 ~ 0)	0	32 (32 ~ 32)	0
				並	セン	(0 ~ 0)	0	27 (27 ~ 27)	0	(0 ~ 0)	0	27 (27 ~ 27)	0
外材	米材(定尺)	30以上	10.00	並	米ツガ	(0 ~ 0)	0	(0 ~ 0)	0	31 (26 ~ 35)	0	31 (26 ~ 35)	0
				並	米マツ	35 (35 ~ 35)	0	30 (30 ~ 30)	1	32 (28 ~ 35)	0	32 (28 ~ 35)	0
	北洋材(定尺)	28以下	3.80	並	エゾマツ	(0 ~ 0)	0	(0 ~ 0)	0	27 (26 ~ 28)	0	27 (26 ~ 28)	0
				並	ヘニマツ	(0 ~ 0)	0	(0 ~ 0)	0	33 (28 ~ 38)	△ 1	33 (28 ~ 38)	△ 1
	南洋材	70~90	8~14	並	カラマツ	(0 ~ 0)	0	(0 ~ 0)	0	26 (24 ~ 28)	0	26 (24 ~ 28)	0
				並	ラワン	(0 ~ 0)	0	(0 ~ 0)	0	(0 ~ 0)	0	(0 ~ 0)	0
パルプ用材				並	アカチス	(0 ~ 0)	0	(0 ~ 0)	0	(0 ~ 0)	0	(0 ~ 0)	0
				並	マツ	(5 ~ 5)	0	(0 ~ 0)	0	5 (5 ~ 5)	0	5 (5 ~ 5)	0
				並	広葉樹	(7 ~ 7)	0	(0 ~ 0)	0	7 (7 ~ 7)	0	7 (7 ~ 7)	0

区分	形量		材質	樹種	会津共販		いわき	
	径cm	長さm			当月	前月差	当月	前月差
一般用材	12以下	4.00	並	カラマツ	(0 ~ 0)		7 (6 ~ 9)	0
	13~14		並	カラマツ	(0 ~ 0)		8 (7 ~ 8)	0
	16以上		並	カラマツ	12 (10 ~ 13)	0	10 (9 ~ 11)	0

- 注) 1. 前月差の△印は値下りを、*印は前月実績がなかったことを示す。
 2. () 内は各地域の価格幅、() 外は各地域の平均的価格を示す。
 3. 一般用材カラマツは工場着価格ではなく、福島県森林組合連合会の会津共販所・いわき木材流通センターの素材市売価格を示す。
 4. 各地域の価格について、異常値が生じた場合には県平均算出から除く場合がある。

県内素材価格の推移(工場着価格)

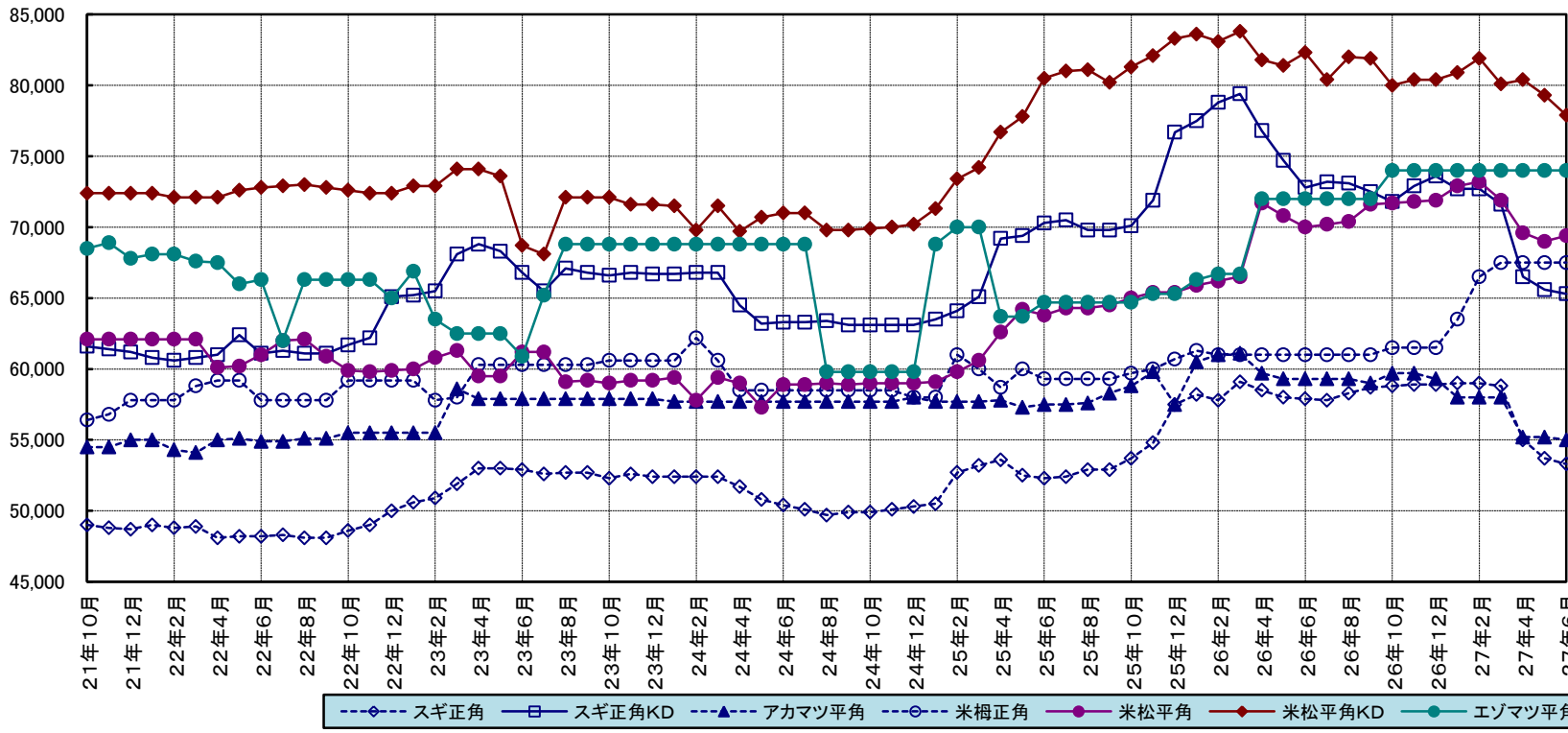
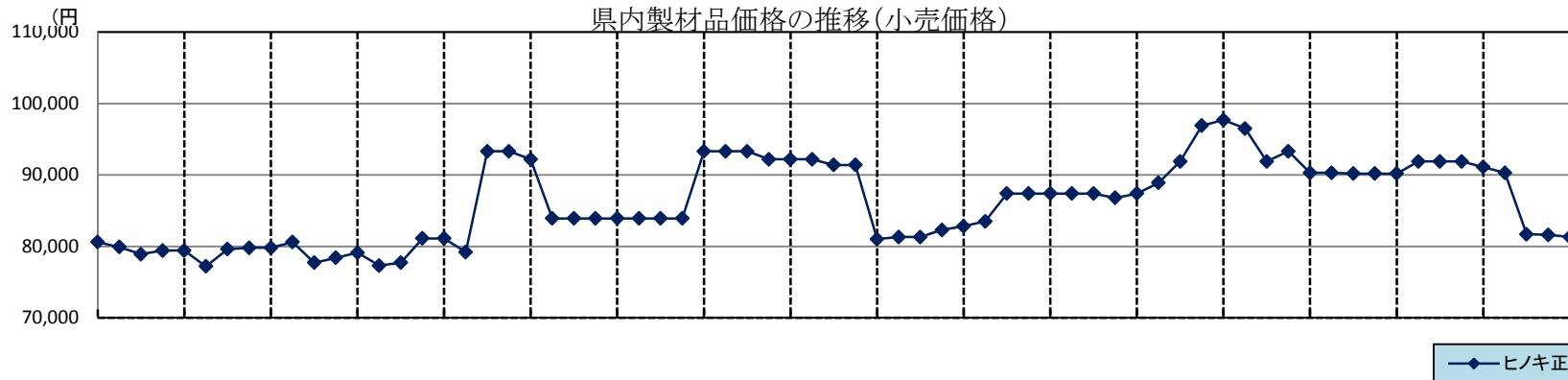


2. 製材品（合板）の価格＜小売価格＞（6月15日現在）

（製材品：m3当り千円、合板：1枚当り円）

使用区分	材種	形 量			樹 種	等級	中通り地方		会津地方		浜通り地方		県平均			
		厚cm	幅cm	長さm			当 月	前月差	当 月	前月差	当 月	前月差	当 月	前月差		
構	土台	挽	10.50	10.50	4.00	アカマツ	一等	51 (47 ~ 55)	0	(0 ~ 0)	0	95 (95 ~ 95)	0	66 (47 ~ 95)	0	
						米ヒバ	一等	80 (80 ~ 81)	3	85 (85 ~ 85)	0	90 (80 ~ 100)	0	85 (80 ~ 100)	1	
						防腐米樺	一等	78 (64 ~ 92)	0	81 (81 ~ 81)	0	78 (76 ~ 81)	0	79 (64 ~ 92)	0	
	柱	挽	10.50	10.50	3.00	スキ	二方上小	108 (101 ~ 115)	0	(0 ~ 0)	0	133 (133 ~ 133)	0	116 (101 ~ 133)	0	
							特等(グリーン)	49 (45 ~ 53)	△1	50 (50 ~ 50)	0	60 (54 ~ 65)	0	53 (45 ~ 65)	△1	
							特等(KD)	58 (53 ~ 62)	0	70 (63 ~ 78)	0	72 (68 ~ 76)	0	65 (53 ~ 78)	△1	
							二方上小	106 (101 ~ 110)	0	(0 ~ 0)	0	117 (117 ~ 117)	0	109 (101 ~ 117)	0	
							特等(グリーン)	54 (50 ~ 57)	△1	50 (50 ~ 50)	0	54 (54 ~ 54)	0	53 (50 ~ 57)	0	
							特等(KD)	58 (52 ~ 64)	△1	68 (61 ~ 75)	0	69 (62 ~ 77)	△1	64 (52 ~ 77)	△1	
		角	12.00	12.00	6.00	スキ	特等	87 (84 ~ 90)	0	90 (90 ~ 90)	0	103 (103 ~ 103)	0	92 (84 ~ 103)	0	
							ヒノキ	特等	73 (58 ~ 88)	0	80 (80 ~ 80)	0	100 (100 ~ 100)	0	81 (58 ~ 100)	△1
							WW集成材	一等	75 (75 ~ 75)	0	(0 ~ 0)	0	85 (85 ~ 85)	△8	80 (75 ~ 85)	△4
								一等	78 (78 ~ 78)	0	(0 ~ 0)	0	93 (93 ~ 93)	△7	86 (78 ~ 93)	△3
							米ツカ	特等	70 (70 ~ 70)	0	(0 ~ 0)	0	65 (65 ~ 65)	0	68 (65 ~ 70)	0
								特等	70 (70 ~ 70)	0	(0 ~ 0)	0	65 (65 ~ 65)	0	68 (65 ~ 70)	0
	桁及び梁	挽	10.50	10.50	4.00	アカマツ	一等	52 (49 ~ 55)	0	(0 ~ 0)	0	57 (57 ~ 57)	0	54 (49 ~ 57)	0	
							一等	54 (49 ~ 58)	0	(0 ~ 0)	0	58 (58 ~ 58)	0	55 (49 ~ 58)	0	
							米マツ	一等(グリーン)	67 (65 ~ 69)	0	70 (70 ~ 70)	0	72 (70 ~ 74)	1	69 (65 ~ 74)	0
								一等(KD)	74 (72 ~ 78)	△3	(81 ~ 81)	0	82 (74 ~ 90)	0	78 (72 ~ 90)	△1
	母屋	類	9.00	9.00	4.00	スキ	一等	44 (40 ~ 48)	1	53 (50 ~ 55)	0	60 (54 ~ 65)	0	51 (40 ~ 65)	0	
米ツカ							一等	50 (50 ~ 50)	0	(0 ~ 0)	0	68 (68 ~ 68)	0	59 (50 ~ 68)	0	
大引き	挽	4.00	4.50	4.00	スキ	一等	57 (57 ~ 57)	0	68 (68 ~ 68)	0	61 (57 ~ 65)	0	62 (57 ~ 68)	0		
						エゾマツ	一等	65 (65 ~ 65)	0	(0 ~ 0)	0	83 (83 ~ 83)	0	74 (65 ~ 83)	0	
間柱	類	3.00	10.50	3.00	スキ	一等	56 (55 ~ 57)	0	68 (62 ~ 74)	0	62 (58 ~ 65)	0	62 (55 ~ 74)	0		
						スキ	一等	55 (53 ~ 57)	2	55 (53 ~ 57)	0	62 (60 ~ 65)	0	57 (53 ~ 65)	0	
貫	板	1.50	9.00	3.65	アカマツ	一等	40 (30 ~ 50)	△6	(0 ~ 0)	0	43 (43 ~ 43)	0	41 (30 ~ 50)	△4		
						野地板	0.90	12.00	1.80	アカマツ	一等	37 (33 ~ 40)	△1	(45 ~ 45)	0	40 (40 ~ 40)
敷居	挽	4.50	10.50	3.65	アカマツ	二方無節	200 (200 ~ 200)	0	(0 ~ 0)	0	290 (290 ~ 290)	0	245 (200 ~ 290)	0		
						米マツ	二方無節	300 (300 ~ 300)	0	(0 ~ 0)	0	300 (300 ~ 300)	0	300 (300 ~ 300)	0	
材	割	4.50	10.50	3.65	スキ	三方無節	198 (180 ~ 215)	0	189 (189 ~ 189)	0	300 (300 ~ 300)	0	221 (180 ~ 300)	0		
						二方無節	167 (144 ~ 190)	0	189 (189 ~ 189)	0	265 (265 ~ 265)	0	197 (144 ~ 265)	0		
						米ツカ	三方無節	275 (275 ~ 275)	0	(0 ~ 0)	0	300 (300 ~ 300)	0	288 (275 ~ 300)	0	
普通合板	類	0.30	91.00	1.82	ワラ	2類	680 (680 ~ 680)	30	570 (570 ~ 570)	10	975 (700 ~ 1250)	0	800 (570 ~ 1250)	10		
		1.20	90.00	1.80	ワラ	コンパネ	1563 (1500 ~ 1600)	50	1664 (1664 ~ 1664)	5	1660 (1500 ~ 1820)	△25	1612 (1500 ~ 1820)	17		
構造用合板	類	1.20	91.00	1.82	針葉樹	1類	1000 (950 ~ 1050)	△50	1000 (1000 ~ 1000)	△100	1440 (1050 ~ 1830)	0	1176 (950 ~ 1830)	△40		
		2.40	91.00	1.82	針葉樹	1類	2400 (2200 ~ 2600)	△50	(2180 ~ 2180)		2700 (2250 ~ 3150)	0	2476 (2180 ~ 3150)	△99		

注) *は前月実績なし



製材品	幅	厚さ	長さ	品等
ヒノキ	10.5cm	10.5cm	3m	特
スギ	10.5cm	10.5cm	3m	特
アカマツ	24.0cm	12.0cm	4m	1
米ツガ	10.5cm	10.5cm	3m	特
米マツ	24.0cm	12.0cm	4m	1
エゾマツ	4.5cm	4.0cm	4m	1

2-1 県内の市場流通の動向

I 県内市場における入荷量及び販売量

・素材

(単位:m3、%)

		26年11月	前月比	前年比	26年12月	前月比	前年比	26年1~12月	前年比	27年1月	前月比	前年比	27年2月	前月比	前年比	27年3月	前月比	前年比	27年4月	前月比	前年比	27年5月	前月比	前年比
入荷量	県内	22,521	108	96	19,461	86	104	240,445	101	25,177	129	96	28,089	112	114	23,738	85	112	22,726	96	97	17,249	76	96
	県外	7,306	111	130	5,653	77	86	61,973	116	5,156	91	95	4,033	78	94	4,192	104	88	4,109	98	93	2,926	71	67
	計	29,827	109	103	25,114	84	101	302,418	104	30,333	121	96	32,122	106	111	27,930	87	107	26,835	96	96	20,175	75	90
販売量	県内	18,051	96	98	16,015	89	111	193,170	104	20,352	127	106	19,512	96	109	16,855	86	101	16,857	100	88	12,850	76	93
	県外	11,848	122	107	8,793	74	81	109,875	102	9,451	107	78	12,320	130	111	10,140	82	118	9,096	90	98	7,218	79	89
	計	29,899	105	101	24,808	83	99	303,045	103	29,803	120	95	31,832	107	109	26,995	85	107	25,953	96	91	20,068	77	91

*調査市場は、福島原木センター、南東北木材、福島県中央木材市場、東白木材市場、奥久慈木材流通センター、会津共販(H26.5より)、いわき木材流通センター、平木材市場。

・製品

		26年11月	前月比	前年比	26年12月	前月比	前年比	26年1~12月	前年比	27年1月	前月比	前年比	27年2月	前月比	前年比	27年3月	前月比	前年比	27年4月	前月比	前年比	27年5月	前月比	前年比	
入荷量	県内	国産材	522	134	113	412	79	77	4,618	92	374	91	87	284	76	63	281	99	97	291	104	115	285	98	134
		外材	113	240	88	49	43	85	670	82	39	80	61	40	103	95	46	115	47	44	96	119	66	150	275
		計	635	146	107	461	73	78	5,288	91	413	90	83	324	78	65	327	101	84	335	102	115	351	105	149
	県外	国産材	640	77	59	680	106	109	7,886	100	710	104	91	550	77	78	155	28	40	151	97	78	50	33	48
		外材	119	82	37	155	130	110	1,282	73	157	101	110	130	83	58	0	0	*	0	*	*	0	*	*
		計	759	78	54	835	110	109	9,168	95	867	104	94	680	78	73	155	23	40	151	97	78	50	33	48
	計	国産材	1,162	95	75	1,092	94	95	12,504	97	1,084	99	90	834	77	72	436	52	65	442	101	99	335	76	106
		外材	232	121	51	204	88	104	1,952	75	196	96	95	170	87	63	46	27	47	44	96	119	66	150	275
		計	1,394	99	70	1,296	93	97	14,456	93	1,280	99	90	1,004	78	70	482	48	62	486	101	100	401	83	118
販売量	県内	国産材	1,068	85	73	1,035	97	95	11,418	124	926	89	87	794	86	78	367	46	69	325	89	98	331	102	105
		外材	249	91	79	179	72	80	2,237	162	163	91	72	143	88	56	47	33	49	42	89	114	64	152	256
		計	1,317	86	74	1,214	92	92	13,655	129	1,089	90	85	937	86	73	414	44	66	367	89	100	395	108	116
	県外	国産材	138	72	60	166	120	65	2,010	44	154	93	71	118	77	60	49	42	31	42	86	50	22	52	73
		外材	0	*	0	0	*	0	1	0	7	*	*	0	*	*	0	*	*	0	*	*	0	*	*
		計	138	72	60	166	120	68	2,011	36	161	97	74	118	73	60	49	42	31	42	86	50	22	52	73
	計	国産材	1,206	84	71	1,201	100	89	13,428	97	1,080	90	84	912	84	75	416	46	60	367	88	89	353	96	102
		外材	249	91	79	179	72	83	2,238	96	170	95	76	143	84	56	47	33	49	42	89	114	64	152	256
		計	1,455	85	72	1,380	95	88	15,666	97	1,250	91	83	1,055	84	71	463	44	59	409	88	91	417	102	112

*調査市場は、福島県中央木材市場、郡山木材市場(H27.2まで)、平木材市場。

*平成27年3月から、前年比については現在調査をしている2市場との比較としている。

II 住宅統計

1 地域別新設住宅着工戸数の推移（土木部建築指導課）

	平成26年11月				平成26年12月				平成26年の累計（1～12月）				平成27年1月				平成27年2月				平成27年3月				平成27年4月				平成27年5月					
	総戸数	前年比	木造戸数	前年比	総戸数	前年比	木造戸数	前年比	総戸数	前年比	木造戸数	前年比	木造率	総戸数	前年比	木造戸数	前年比	木造率	総戸数	前年比	木造戸数	前年比	木造率	総戸数	前年比	木造戸数	前年比	木造率	総戸数	前年比	木造戸数	前年比	木造率	
市	福島市	189	138	139	128	181	55	118	50	2,216	119	1,391	115	63	153	71	105	76	217	78	154	78	130	58	94	80	80	63	67	64	174	80	103	98
	会津若松市	26	44	26	50	34	45	32	74	613	89	449	80	73	26	63	24	200	28	35	23	68	29	145	26	144	29	94	27	100	61	145	49	148
	郡山市	247	127	163	104	433	193	298	176	2,730	110	1,707	96	63	42	23	2	2	197	52	114	53	312	246	170	167	3	4	3	5	511	473	297	358
	いわき市	359	102	288	103	297	124	219	162	3,933	85	2,524	90	64	234	86	193	105	245	42	186	70	148	40	108	48	337	187	207	142	222	74	117	55
	白河市	60	97	31	53	25	39	24	56	429	93	350	90	82	14	42	11	33	11	34	9	31	20	53	16	42	59	113	57	110	14	70	13	65
	須賀川市	66	150	57	136	46	77	44	100	598	127	449	111	75	65	181	20	59	48	192	18	86	49	140	48	166	45	102	25	89	38	103	37	128
	喜多方市	10	100	10	111	20	87	20	87	182	104	171	102	94	5	31	5	31	5	45	4	40	6	100	5	83	7	33	7	35	22	147	20	154
	相馬市	52	73	50	71	40	91	38	181	720	121	625	137	87	27	104	24	96	32	168	28	156	61	66	59	126	83	81	63	61	44	119	44	157
	二本松市	40	143	15	56	10	22	9	30	259	73	161	57	62	17	44	17	68	32	800	17	425	12	109	11	220	17	81	17	85	18	56	18	100
	田村市	12	52	10	143	38	100	25	139	241	108	151	108	63	13	433	12	400	22	122	6	43	7	23	6	55	9	60	7	50	12	133	10	125
南相馬市	74	96	64	97	111	119	87	121	1,029	108	746	126	72	68	200	57	197	92	111	60	107	36	46	25	44	354	499	56	86	82	106	71	158	
伊達市	23	53	23	115	9	43	8	40	272	92	240	102	88	23	121	23	121	30	250	25	208	12	34	12	39	49	272	32	178	25	56	23	70	
本宮市	35	47	18	31	16	76	6	38	193	78	141	74	73	30	300	18	200	14	280	12	240	9	38	8	50	22	105	22	147	32	168	10	77	
計	1,193	102	894	94	1,260	98	928	107	13,415	100	9,105	99	68	717	77	511	79	973	64	656	74	831	76	588	84	1,094	139	590	88	1,255	131	812	127	
部	伊達郡	13	130	10	111	6	86	5	83	153	106	137	113	90	6	35	5	29	30	300	8	80	6	150	5	125	9	129	9	129	13	62	9	82
	安達郡	14	200	6	86	6	30	6	86	65	73	55	72	85	6	120	6	120	7	350	7	350	3	100	3	100	7	700	7	*	41	683	41	683
	岩瀬郡	14	93	7	50	6	46	6	50	126	86	78	55	62	6	600	5	500	10	45	9	75	3	30	3	75	7	64	7	70	19	66	8	160
	南会津郡	5	45	5	500	3	150	3	150	50	82	42	108	84	0	0	0	0	4	*	0	*	2	*	2	*	3	75	3	75	5	71	4	67
	耶麻郡	3	75	3	100	3	300	3	300	63	134	60	133	95	1	*	1	*	2	200	2	200	3	60	2	40	1	10	1	10	8	114	8	114
	河沼郡	7	233	7	233	6	300	6	300	80	99	73	107	91	8	400	8	400	5	83	5	83	3	150	3	150	5	50	5	50	11	138	10	125
	大沼郡	9	225	9	225	25	313	5	63	126	162	87	134	69	0	0	0	0	3	60	3	60	6	300	6	300	5	125	4	100	3	25	3	25
	西白河郡	30	61	29	73	65	217	63	217	353	93	292	93	83	24	126	24	133	28	156	26	163	21	58	19	112	46	177	29	171	25	68	24	109
	東白川郡	13	52	12	48	6	43	5	36	119	81	99	82	83	8	114	7	100	4	33	4	40	4	80	4	80	10	91	10	91	22	367	21	420
	石川郡	10	77	10	83	7	78	6	67	124	95	107	85	86	6	86	6	86	5	42	5	45	13	163	13	186	6	43	6	46	13	130	12	120
	田村郡	8	133	7	117	7	117	7	117	148	122	98	94	66	6	75	5	63	10	333	9	300	20	182	20	200	27	450	26	433	7	100	7	100
	双葉郡	4	50	4	57	42	140	42	150	85	50	80	68	94	29	580	28	933	42	1,400	41	1,367	27	900	2	67	12	171	12	240	8	400	8	400
	相馬郡	19	68	19	73	6	60	6	60	258	117	232	150	90	9	75	5	45	8	73	8	80	5	22	3	19	13	46	12	44	16	46	15	44
計	149	81	128	82	188	124	163	122	1,750	96	1,440	96	82	109	127	100	122	158	150	127	143	116	104	85	109	151	109	131	106	191	102	170	126	
総計	1,342	99	1,022	92	1,448	101	1,091	109	15,165	100	10,545	99	70	826	81	611	84	1,131	69	783	81	947	79	673	86	1,245	134	721	91	1,446	126	982	127	

注) 1 福島県土木部建築指導課「福島県新設住宅の着工戸数」（速報値）より作成。

なお、速報値の誤差を確定後に一部修正入力しています。また、国土交通省が公表する統計数値とは必ずしも一致しません。

注) 2 *は対前年実績が0

2. 構造別・資金別及び利用別新設住宅着工戸数、床面積

	26年12月			平成26年1～12月の累計					27年1月			27年2月			27年3月			27年4月			27年5月			
	戸数	前月	床面積	戸数	前年	対総	床面積	前年	戸数	前月	床面積	戸数	前月	床面積	戸数	前月	床面積	戸数	前月	床面積	戸数	前月	床面積	
		前年								前年			前年			前年			前年			前年		
総数	1,448	108	133,352	15,165	100	100	1,487,277	98	826	57	85,206	1,131	137	113,320	947	84	97,010	1,245	131	120,757	1,446	116	136,162	
		101								81			69			79			134			126		
構造	木造	1,091	107	106,933	10,545	99	70	1,123,597	97	611	56	67,001	783	128	85,468	673	86	75,946	721	107	78,612	982	136	103,334
			109								84			81			86			91			127	
	非木造	357	112	26,419	4,620	102	30	363,680	103	215	60	18,205	348	162	27,852	274	79	21,064	524	191	42,145	464	89	32,828
			84								75			53			65			394			125	
資金	民間資金	1,394	114	127,303	12,972	102	86	1,296,248	101	705	51	74,180	1,010	143	101,235	831	82	84,999	900	108	92,423	1,263	140	119,819
			110								80			85			74			119			123	
	公的資金	54	46	6,049	2,193	87	14	191,029	84	121	224	11,026	121	100	12,085	116	96	12,011	345	297	28,334	183	53	16,343
			34								88			27			135			203			153	
利用	持家	680	92	91,331	7,527	94	50	991,943	94	437	64	58,798	600	137	79,758	486	81	65,240	510	105	68,410	647	127	86,071
			90								72			91			83			93			103	
	その他	768	128	42,021	7,638	106	50	495,334	109	389	51	26,408	531	137	33,562	461	87	31,770	735	159	52,347	799	109	50,091
			114								95			55			75			194			153	

(国土交通省「建築着工統計調査報告」より)

3. 過去の構造・資金別及び利用別新設住宅着工戸数、床面積

区分	年別	平成24年						平成25年						平成26年								
		県内			全国			県内			全国			県内			全国					
		戸数	前年	対総	床面積	前年	戸数	前年	戸数	前年	対総	床面積	前年	戸数	前年	戸数	前年	対総	床面積	前年	戸数	前年
総数		11,353	145	100	1,121,365	138	882,797	106	15,233	134	100	1,510,348	135	980,025	111	15,165	100	100	1,487,277	98	892,261	91
構造	木造	8,516	138	75	906,080	135	486,755	105	10,696	126	70	1,158,532	128	549,971	113	10,545	99	70	1,123,597	97	489,463	89
	非木造	2,837	173	25	215,285	153	396,042	107	4,537	160	30	351,816	163	430,054	109	4,620	102	30	363,680	103	402,798	94
資金	民間資金	10,023	149	88	982,381	141	765,704	108	12,703	127	83	1,283,013	131	864,411	113	12,972	102	86	1,296,248	101	792,283	92
	公的資金	1,330	122	12	138,984	122	117,093	92	2,530	190	17	227,335	164	115,614	99	2,193	87	14	191,029	84	99,978	86
利用	持家	6,488	131	57	836,761	133	311,589	102	8,050	124	53	1,057,291	126	354,772	114	7,527	94	50	991,943	94	285,270	80
	その他	4,865	169	43	284,604	157	571,208	108	7,183	148	47	453,057	159	625,253	109	7,638	106	50	495,334	109	606,991	97

* その他：貸家、給与住宅（会社、官公署、学校等がその社員・職員・教員等を居住させる目的で建築するもの）、分譲住宅を含む。