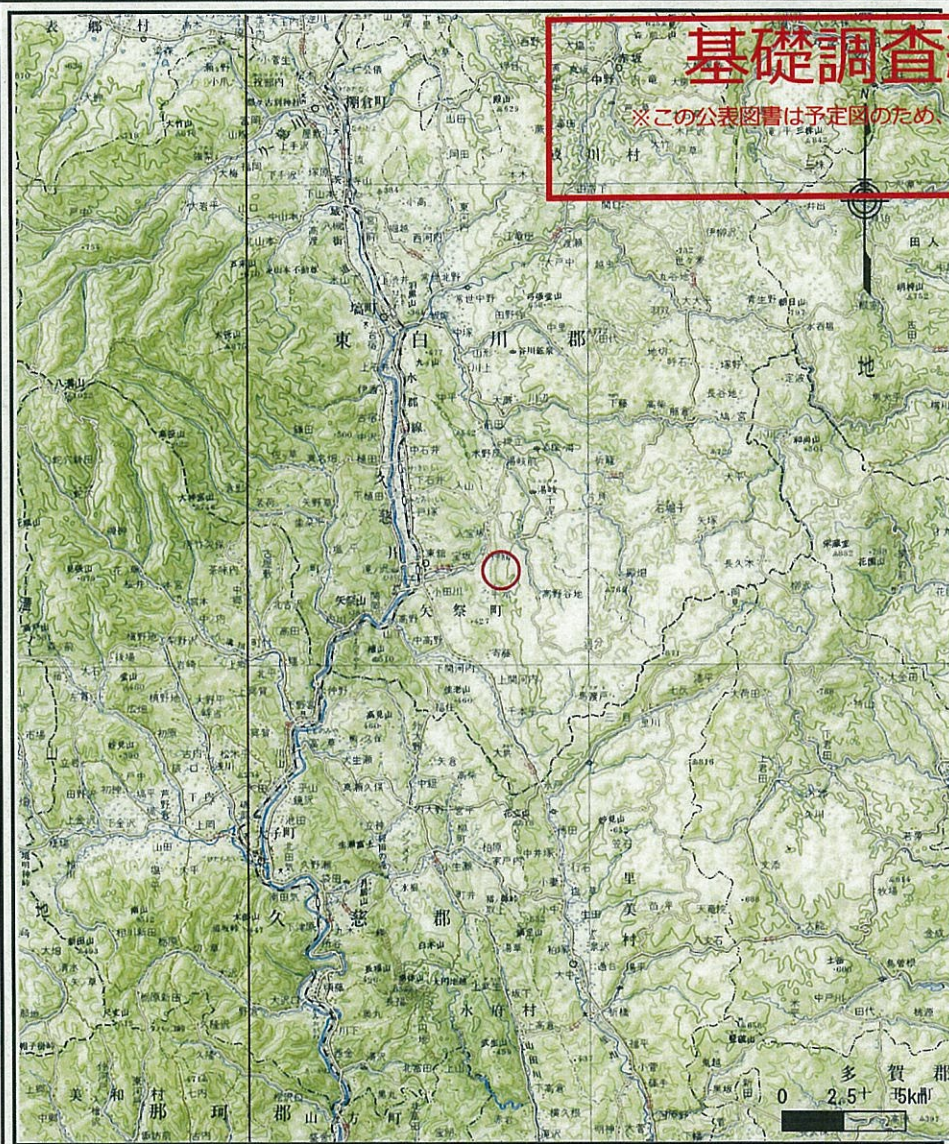


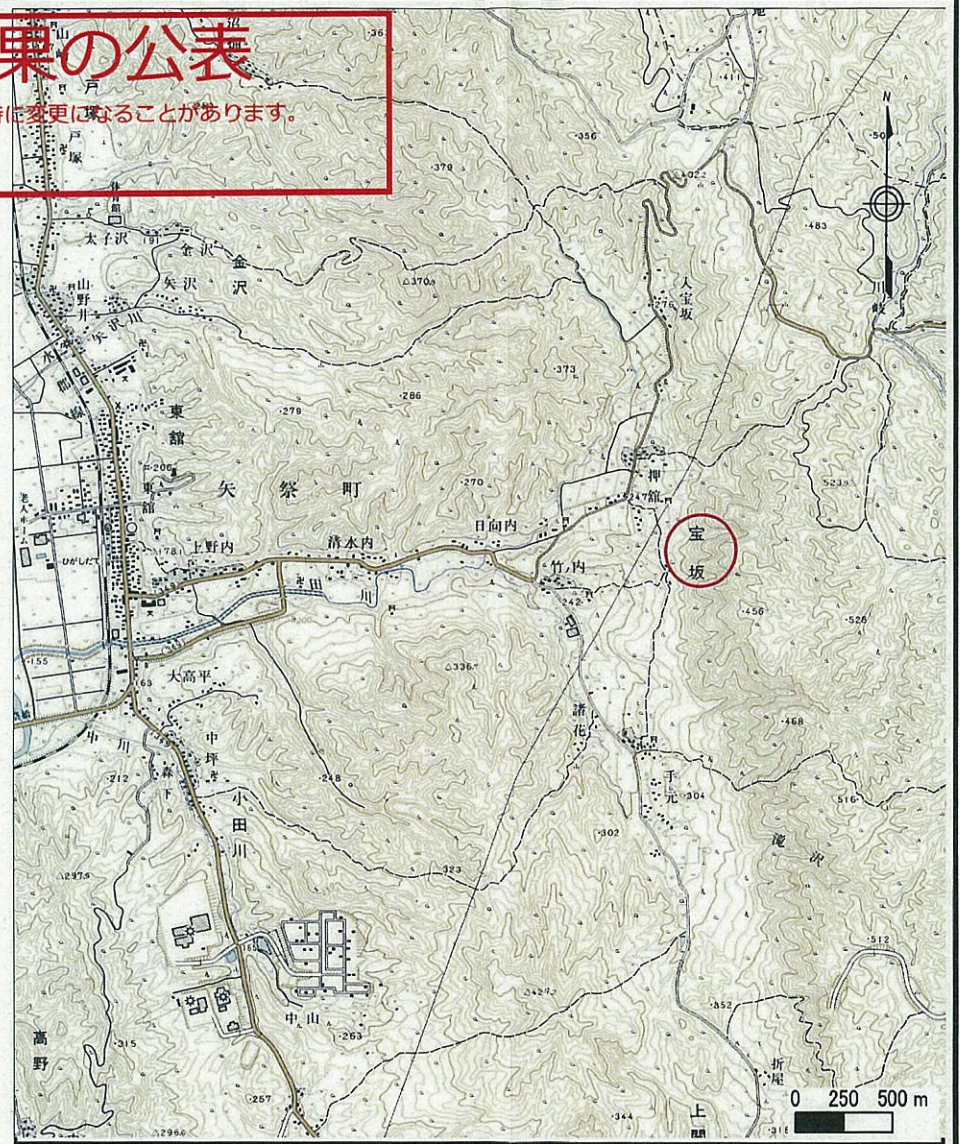
土砂災害警戒区域等の指定の公示に係る図書（その1）

基礎調査結果の公表

※この公表図書は予定図のため、指定時に変更になることがあります。



(1/200,000)



(1/25,000)

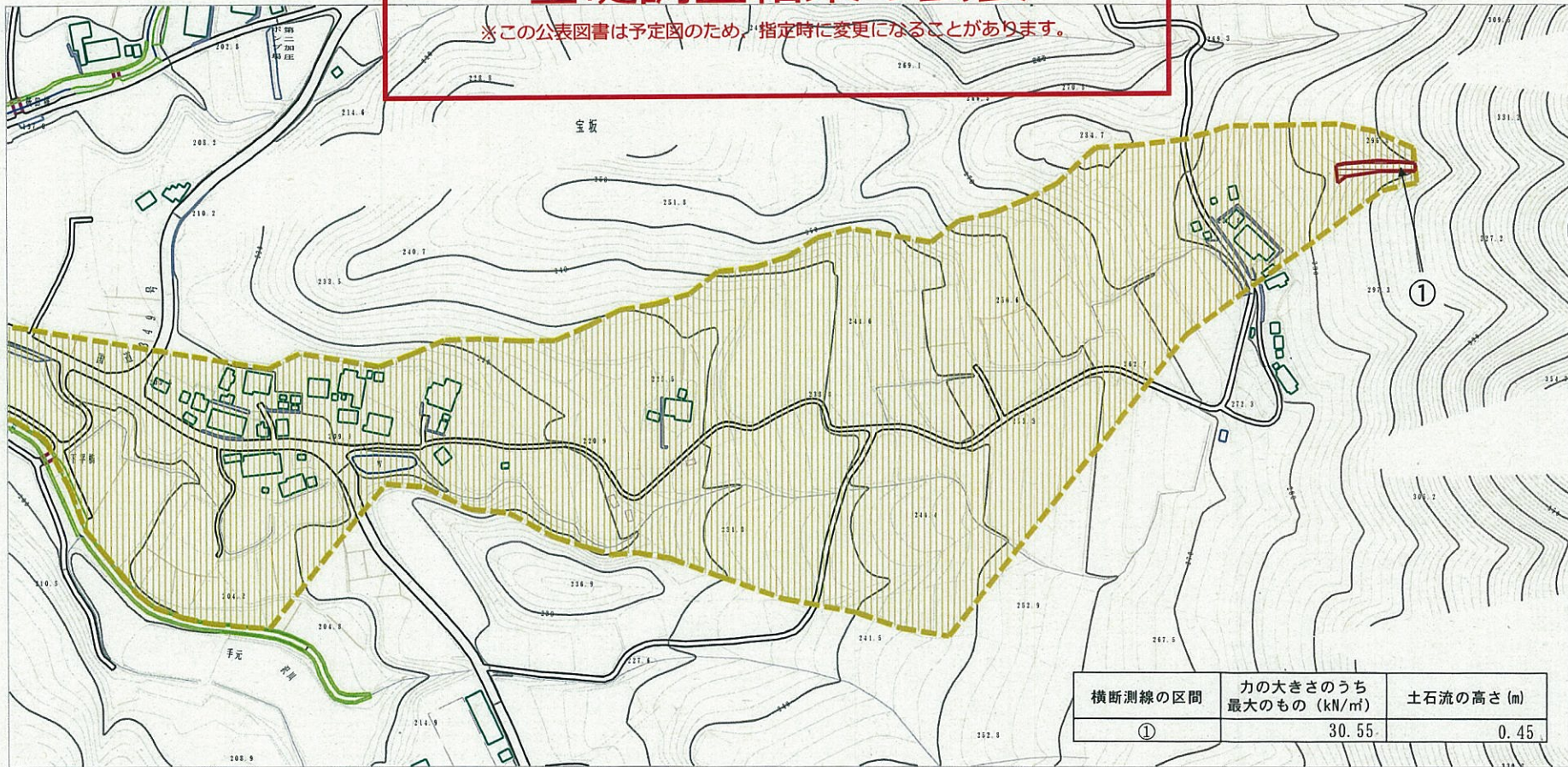
様式-1 (土)
土砂災害警戒区域・土砂災害特別警戒区域 位置図

自然現象の種類	土石流
溪流番号	30482A0087
溪流名	竹野内沢2号
所在地	福島県東白川郡矢祭町大字宝坂竹野内

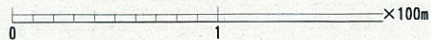
この地図は、国土地理院長の承認を得て、同院発行の1/200,000 地勢図、1/25,000 地形図を複製したものである。（承認番号 平21東複、第181号）

基礎調査結果の公表

※この公表図書は予定図のため、指定時に変更になることがあります。



横断測線の区間	力の大きさのうち最大のもの (kN/m ²)	土石流の高さ (m)
①	30.55	0.45



様式-2 (土)

土砂災害警戒区域・土砂災害特別警戒区域図

土砂災害防止法施行令第二条の基準に該当する区域

土石流の高さが1mを超える場合、土石等の移動による力が50kN/m²を超える区域

土石流の高さが1mを超える場合、土石等の移動による力が50kN/m²以下の区域

それ以外の区域



縮尺
1:2,500

自然現象の種類

告示番号

告示年月日

土石流

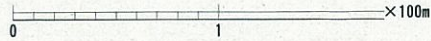
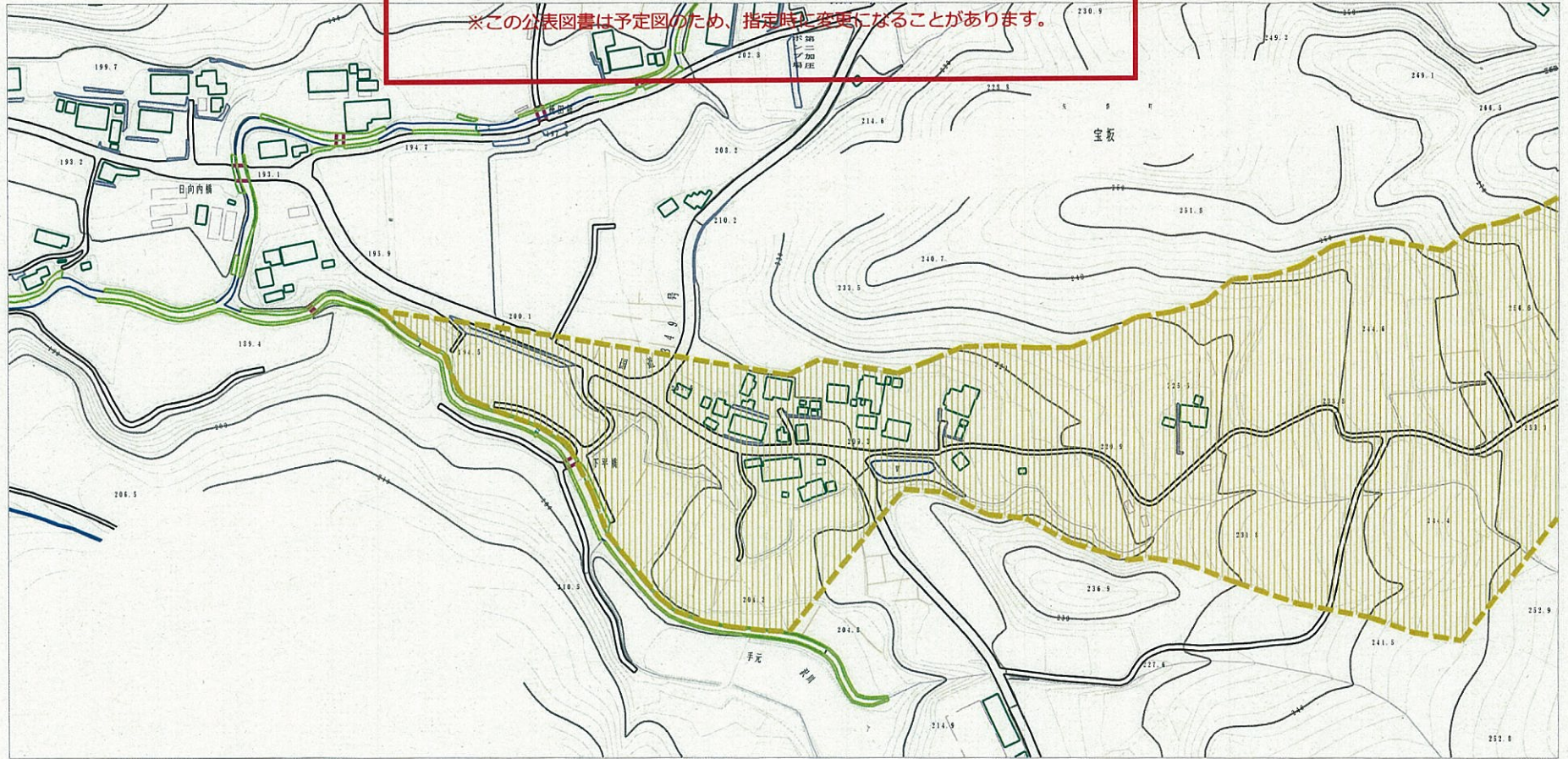
溪流番号 30482A0087

溪流名 竹野内沢2号

所在地 福島県東白川郡矢祭町
大字宝坂字竹野内

基礎調査結果の公表

※この公表図書は予定図のため、指定時に変更になることがあります。



様式-2 (土) 土砂災害警戒区域・土砂災害特別警戒区域 区域図	土砂災害防止法施行令第二条の基準に該当する区域 土石流の高さが1mを超える場合、土石の移動による力が50kN/mを超える区域		N 縮尺 1:2,500	自然現象の種類 土石流	溪流番号 30482A0087
	土砂災害防止法施行令第三條の基準に該当する区域 土石流の高さが1mを超える場合、土石の移動による力が50kN/m以下の区域			告示番号	溪流名 竹野内沢2号
	それ以外の区域			告示年月日	所在地 福島県東白川郡矢祭町 大字宝板字竹野内