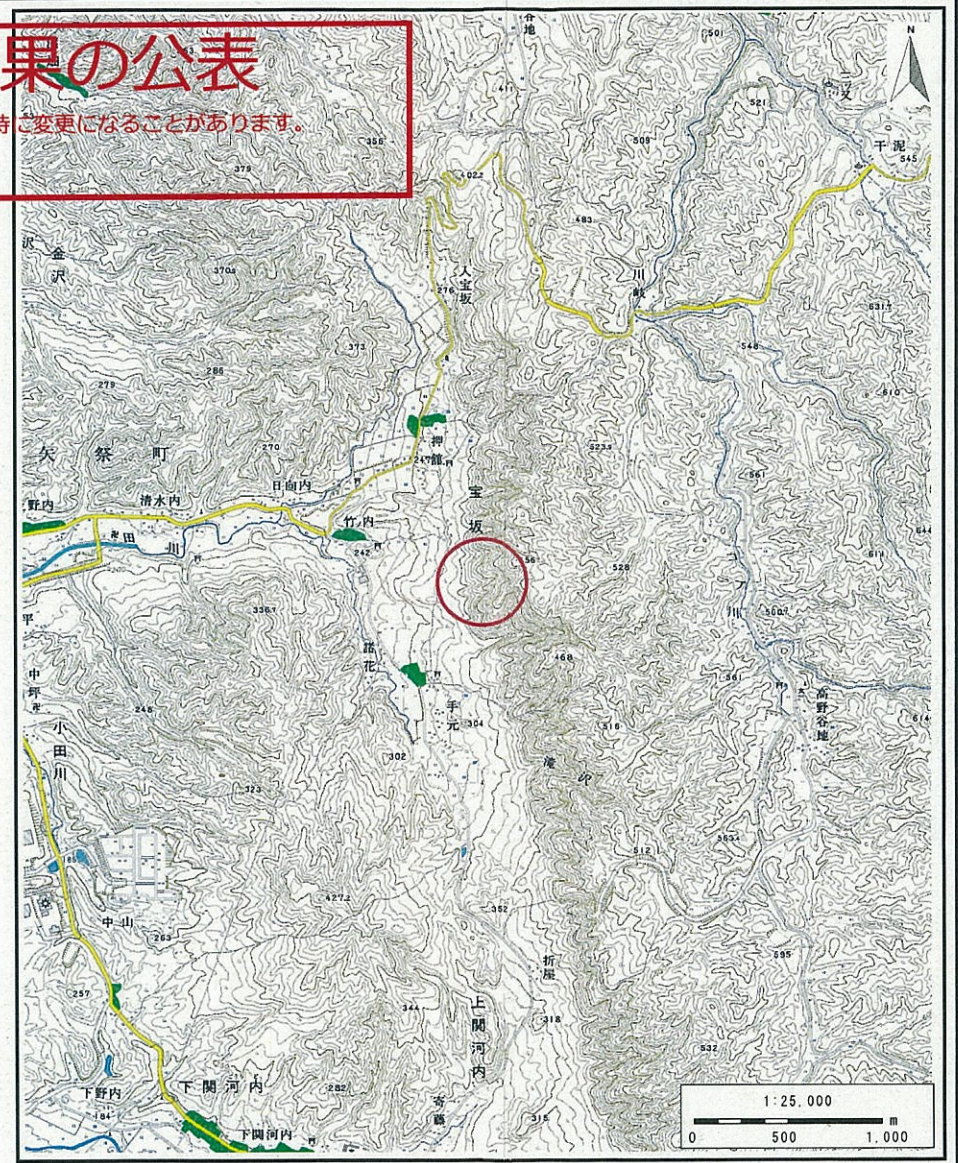
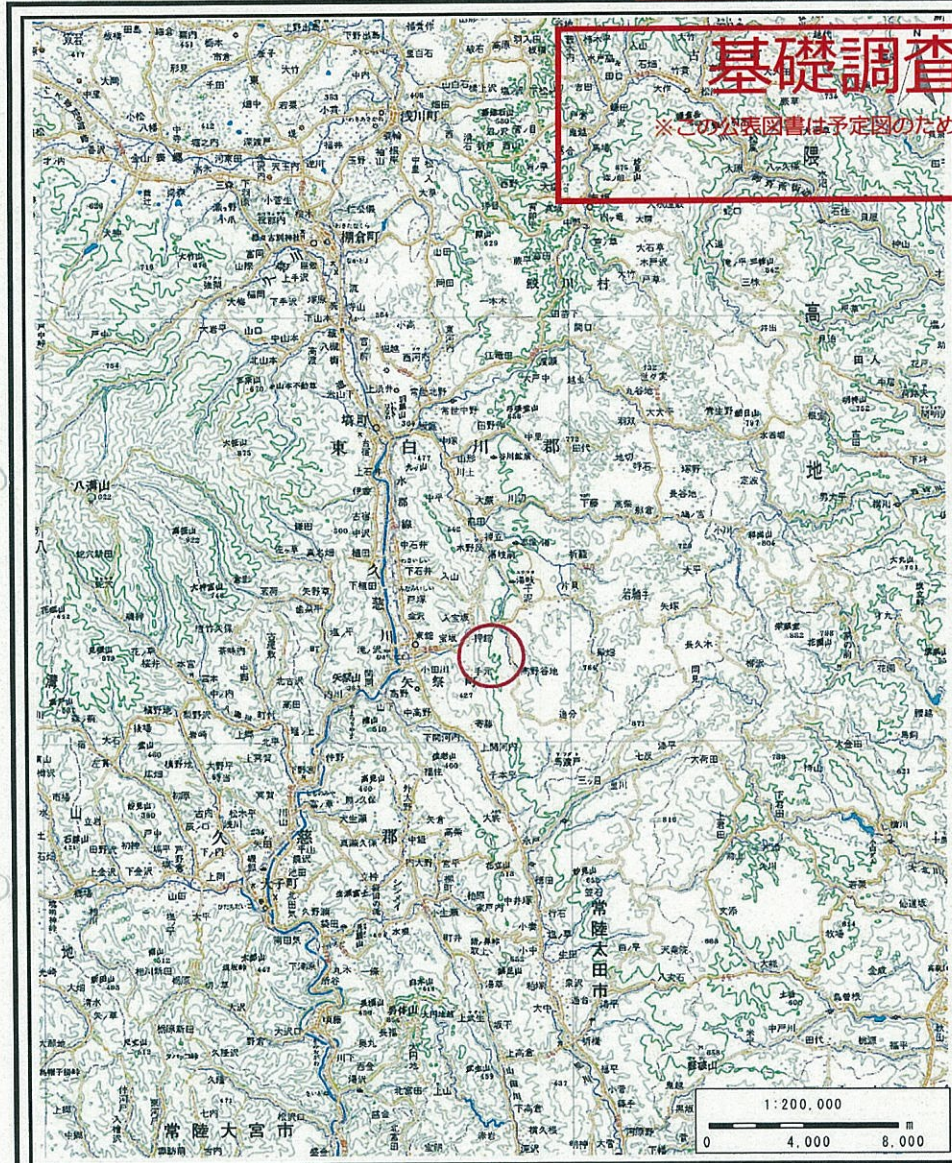


基礎調査結果の公表

※この公表図書は予定図のため、指定時に変更になることがあります。



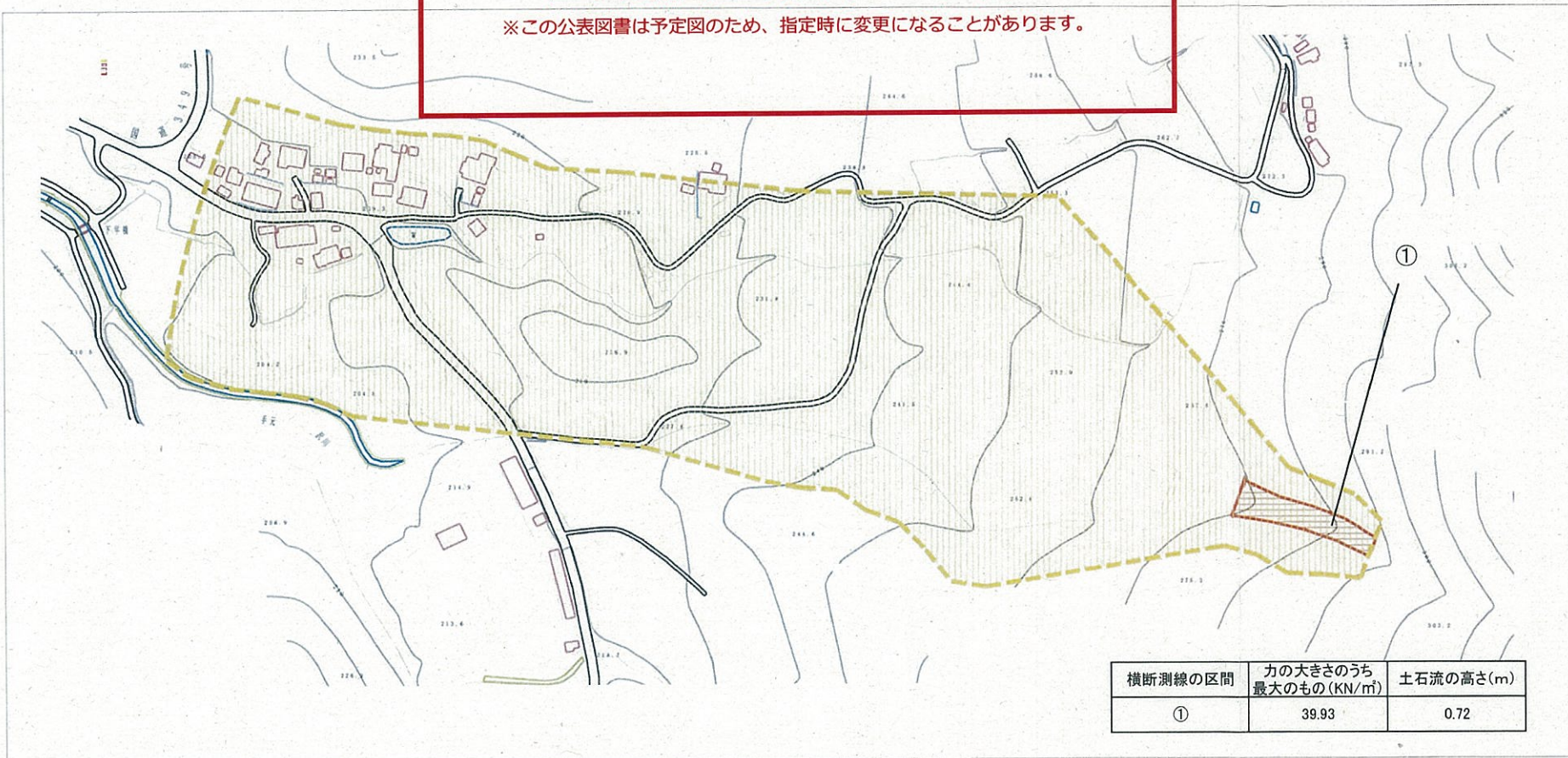
“様式-1 (土)
土砂災害警戒区域・土砂災害特別警戒区域 位置図”

| | |
|---------|--------------------|
| 自然現象の種類 | 土石流 |
| 溪流番号 | 30482A0088 |
| 溪流名 | オソ沢 |
| 所在地 | 福島県東白川郡矢祭町大字宝坂字竹野内 |

この地図は、国土地理院長の承認を得て、同院発行の数値地図200000(地図画像)及び数値地図25000(地図画像)を複製したものである。(承認番号 平23東複、第113号)

基礎調査結果の公表

※この公表図書は予定図のため、指定時に変更になることがあります。



| 横断測線の区間 | 力の大きさのうち最大のもの(KN/m ²) | 土石流の高さ(m) |
|---------|-----------------------------------|-----------|
| ① | 39.93 | 0.72 |

0 1 × 100m

様式-2(土)

土砂災害警戒区域・土砂災害特別警戒区域図

土砂災害警戒区域
(土砂災害防止法施行令第2条の基準に該当する区域)

土砂災害特別警戒区域
(土砂災害防止法施行令第5条の基準に該当する区域)

土石等の高さ1mを超え、その衝撃力が50kN/m²を超える区域

土石等の高さ1mを超え、その衝撃力が50kN/m²を超えない区域

上記以外の区域

縮尺 1:2,500

N

自然現象の種類

告示番号

告示年月日

土石流

溪流番号

溪流名

所在地

30482A0088

オソ沢

福島県東白川郡矢祭町大字
宝坂字竹野内