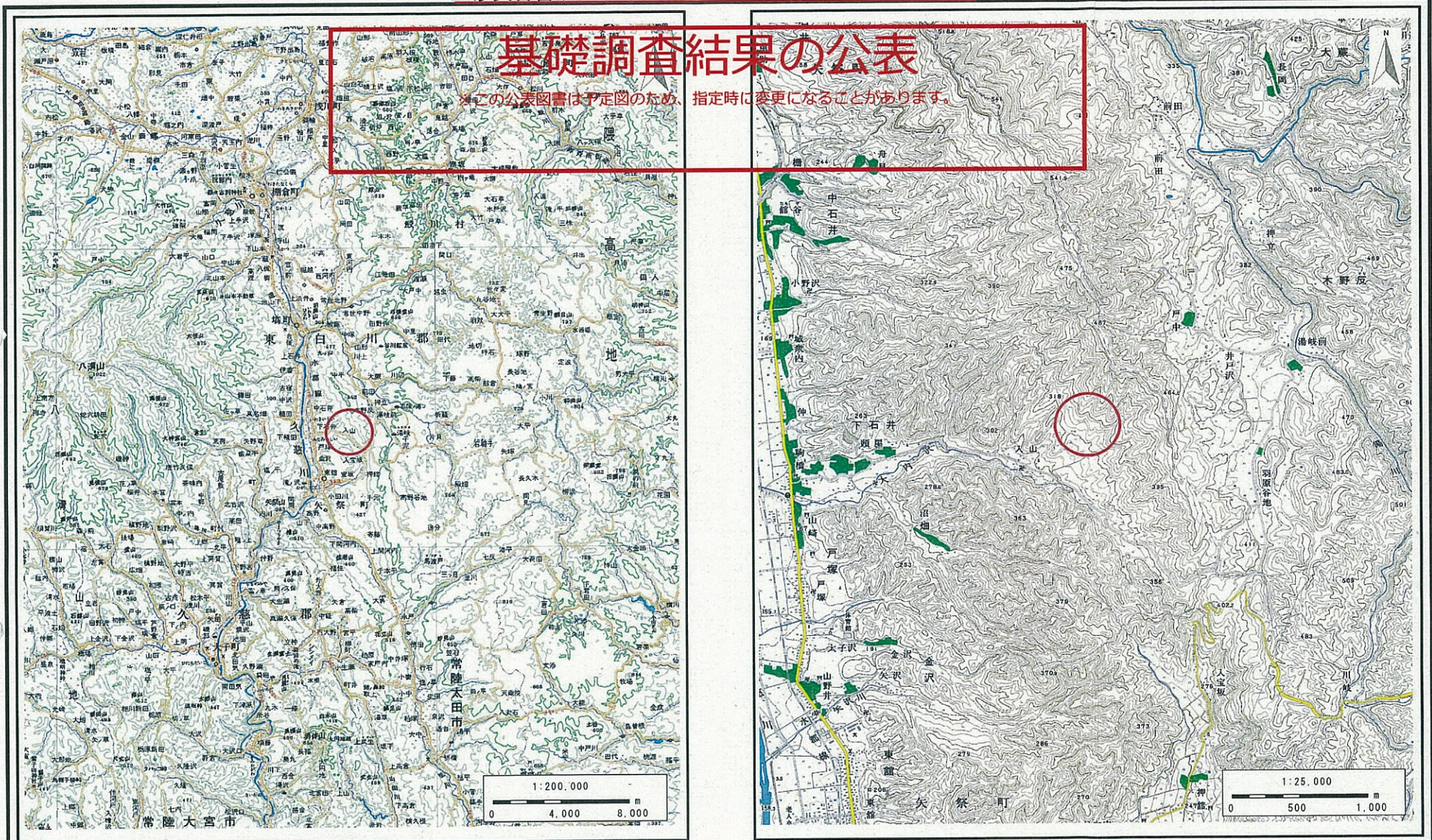


土砂災害警戒区域等の指定に係る図書（その1）

基礎調査結果の公表

※この公表図書は予定図のため、指定時に変更になることがあります。



(1/200,000)

(1/25,000)

“様式-1（土）

土砂災害警戒区域・土砂災害特別警戒区域 位置図”

自然現象の種類	土石流
溪流番号	30482A0137
溪流名	入山沢4号
所在地	福島県東白川郡矢祭町大字下石井字入山

この地図は、国土地理院長の承認を得て、同院発行の数値地図200000(地図画像)及び数値地図25000(地図画像)を複製したものである。(承認番号 平23東複、第113号)

基礎調査結果の公表

※この公表図書は予定図のため、指定時に変更になることがあります。

①



横断測線の区間	力の大きさのうち最大のもの(KN/m ²)	土石流の高さ(m)
①	23.06	0.71

0 1 x 100m

様式-2(土)

土砂災害警戒区域・土砂災害特別警戒区域図

土砂災害警戒区域
(土砂災害防止法施行令第2条の基準に該当する区域)

土砂災害特別警戒区域
(土砂災害防止法施行令第3条の基準に該当する区域)

土砂等の高さ1mを超え、その崩壊力が500kN/mを超える区域
土砂等の高さ1mを超え、その崩壊力が500kN/mを超えない区域
上記以外の区域



縮尺
1:2,500

自然現象の種類

告示番号

告示年月日

土石流

溪流番号

溪流名

所在地

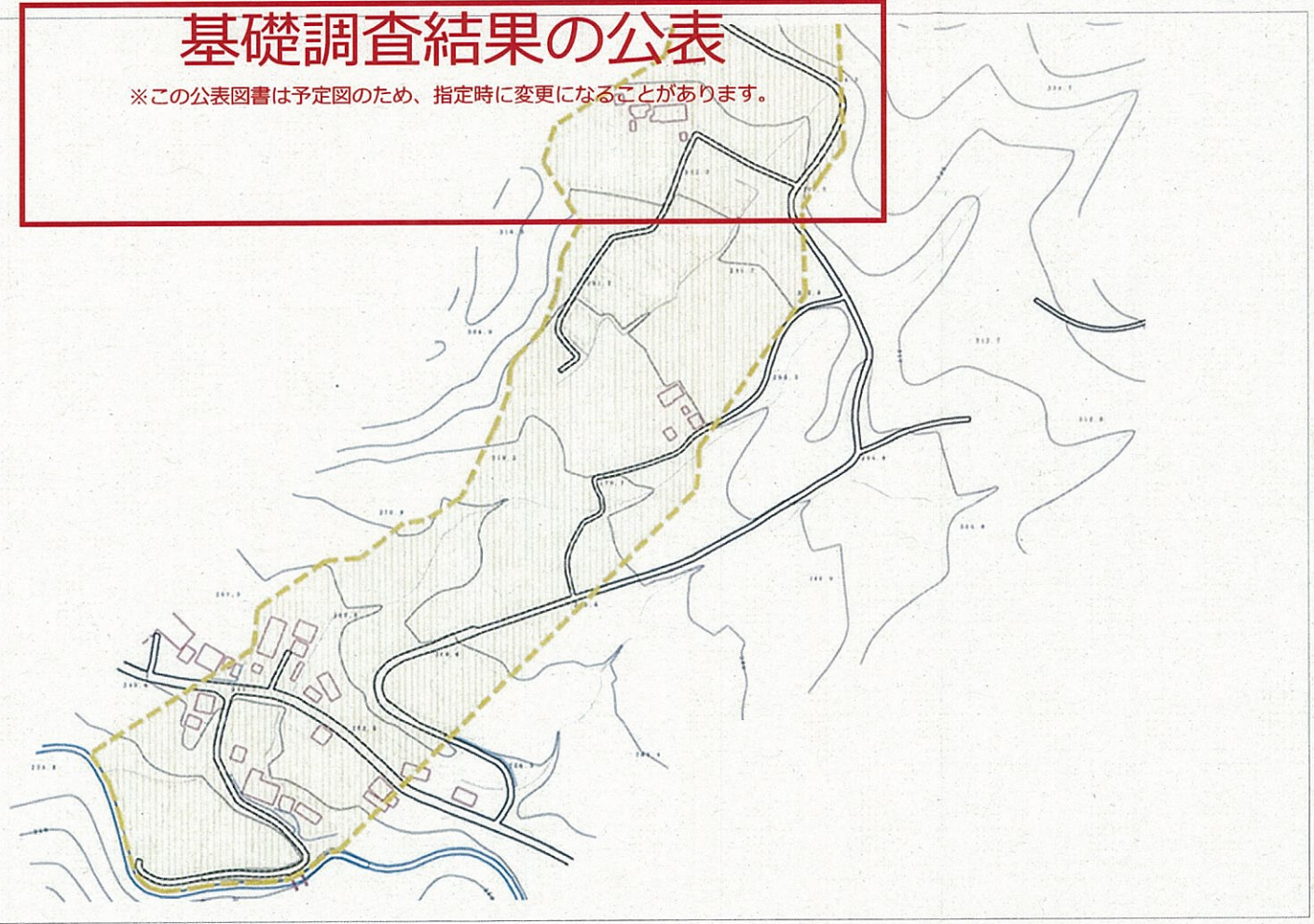
30482A0137

入山沢4号

福島県東白川郡矢祭町大字
下石井字入山

基礎調査結果の公表

※この公表図書は予定図のため、指定時に変更になることがあります。



0 1 x 100m

様式-2(土)

土砂災害警戒区域・土砂災害特別警戒区域
区域図

土砂災害警戒区域
(土砂災害防止法施行令第2条の基準に該当する区域)

土砂災害特別警戒区域
(土砂災害防止法施行令第3条の基準に該当する区域)

土砂等の高さ1mを超え、その傾斜力が500N/mを超える区域

土砂等の高さ1mを超え、その傾斜力が500N/mを超えない区域
上記以外の区域



縮尺
1:2,500

自然現象の種類

告示番号

告示年月日

土石流

溪流番号

溪流名

所在地

30482A0137

入山沢4号

福島県東白川郡矢祭町大字
下石井字入山