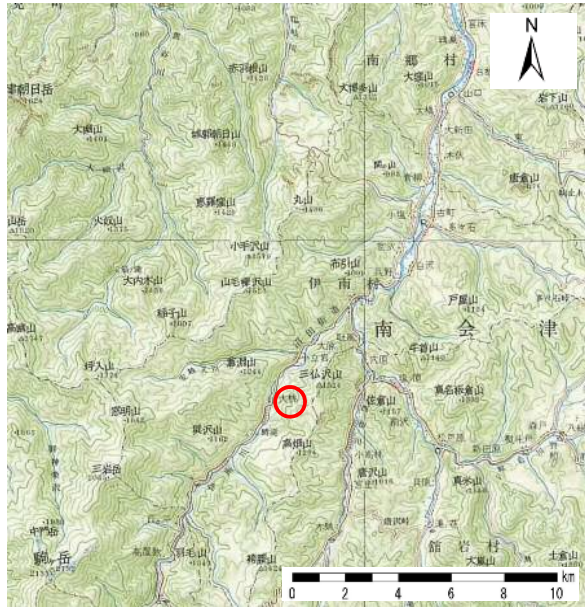
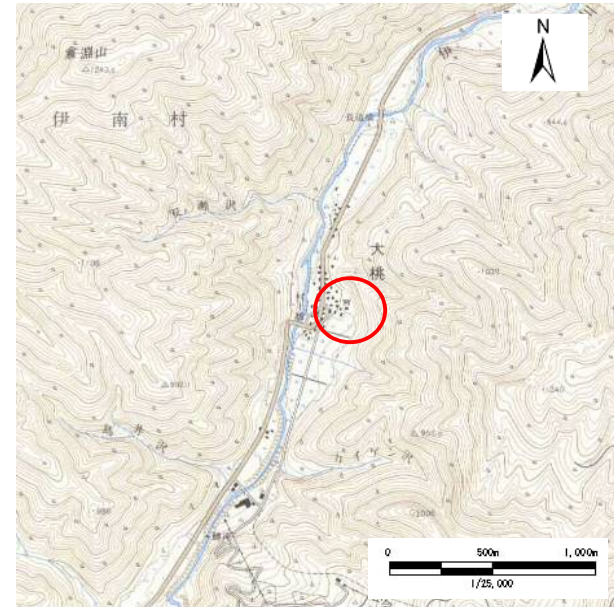


基礎調査結果の公表

※この公表図書は予定図のため、指定時に変更になることがあります。



(1/200,000)



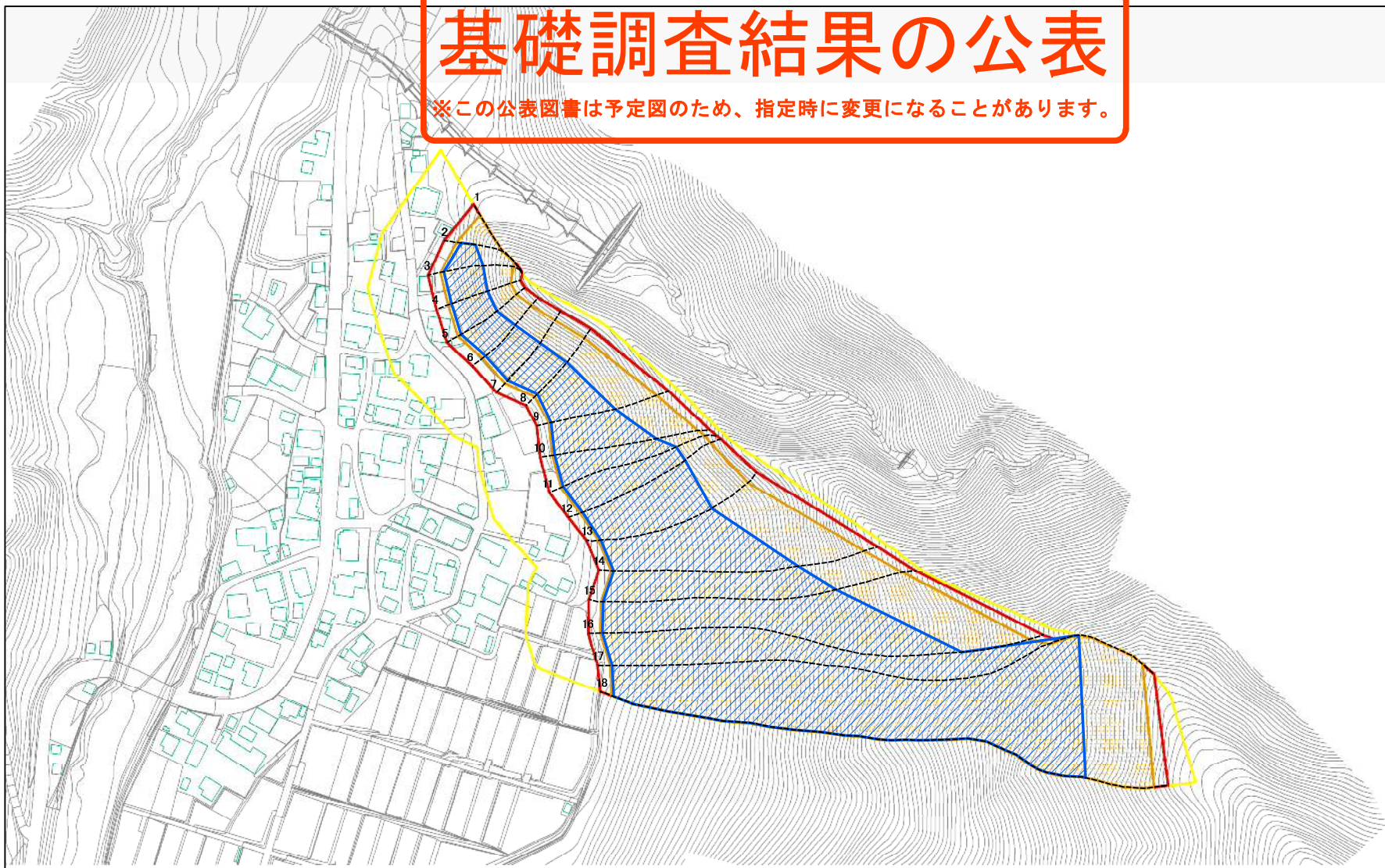
(1/25,000)

様式 - 1 (急)
土砂災害警戒区域・土砂災害特別警戒区域 位置図

自然現象の種類	急傾斜地の崩壊
溪流番号	800
溪流名	大桃居平
所在地	福島県南会津郡南会津町大桃字居平

基礎調査結果の公表

※この公表図書は予定図のため、指定時に変更になることがあります。



0 25 50 100

図中の数字は横断測線番号を示す

様式-2(急)
土砂災害警戒区域・土砂災害特別警戒区域図(その1)

土砂災害警戒区域
(土砂災害防止法施行令第二条の基準に該当する区域)
土砂災害特別警戒区域
(土砂災害防止法施行令第三条の基準に該当する区域)
土砂災害警戒区域
(土砂災害防止法施行令第二条の基準に該当する区域)
土砂災害警戒区域
(土砂災害防止法施行令第二条の基準に該当する区域)
上記以外の区域

縮尺
1:2,500

告示番号
告示年月日

自然現象の種類
急傾斜地の崩壊

箇所番号	800
箇所名	大桃居平
所在地	福島県南会津郡南会津町大桃字居平