

# 新しい道路を造っています。

## 【全体計画】

- 道路改良 L=2.2km  
W=13.0(25.0)m
- ・ 橋梁工 N=1箇所
  - ・ ホックスカルパート N=3箇所

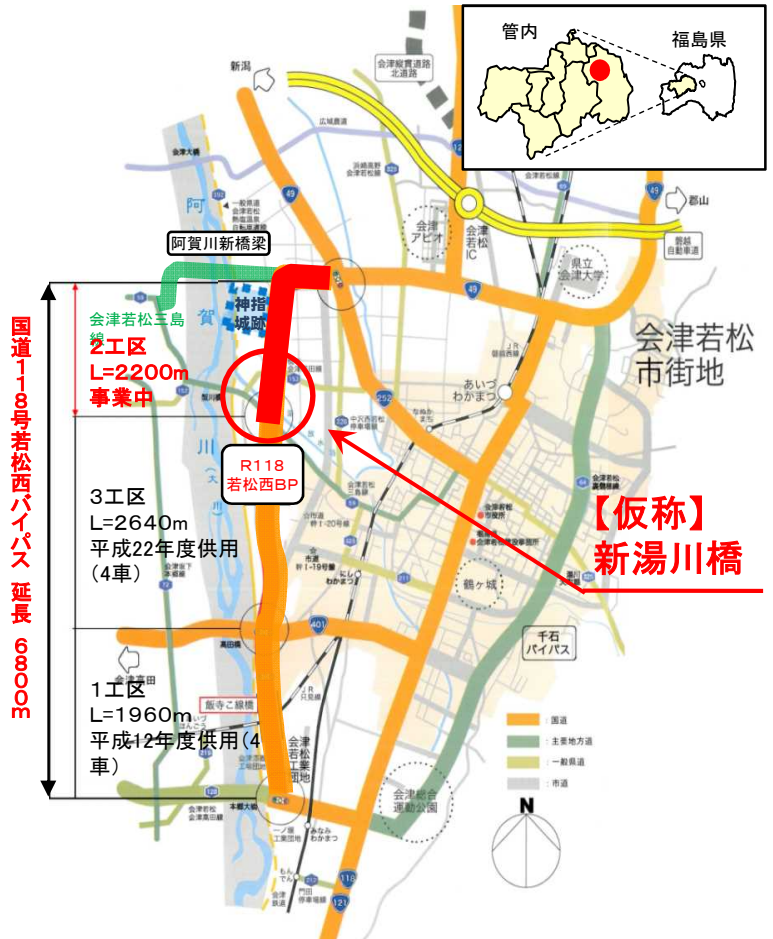
## 【H27～H28工事概要】

- 橋梁下部工 A1橋台、P1橋脚
- 橋梁上部工  
ホックスカルパート N=1箇所

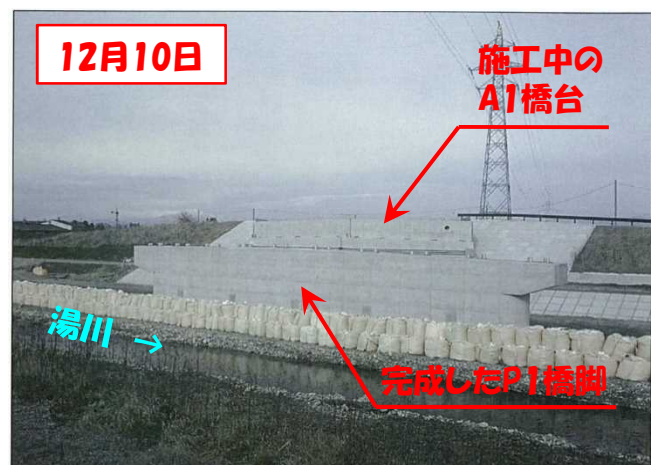
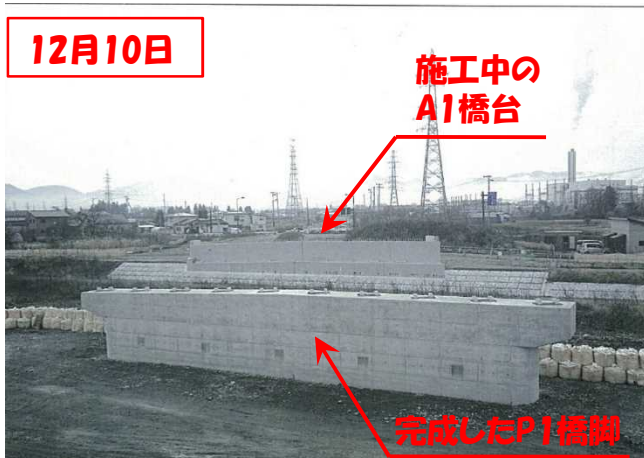
## 【現場状況】



**部分供用予定**  
(県道会津若松三島線  
～県道橋本会津高田線)  
**平成28年度**



橋脚(P1)の柱部分は、12月21日に完成しました。  
現在は橋梁上部の製作及びホックスカルパートの施工を行っています。



- ※橋梁下部工・・・橋の土台部分のことです。
- ※橋台・・・橋の土台部分のうち、端部（始めと終わり）の土台。
- ※橋脚・・・橋の土台部分がいくつかあるうち、途中で支えている土台。



※この事業に関するお問い合わせ先  
会津若松建設事務所 道路課 TEL)0242-29-5440