

木 材 市 況

平 成 2 8 年 1 月

福 島 県 農 林 水 産 部

市況の概要

1. 素材

12月の原木市場への入荷状況は、前月比17%減（前年比3%減）の24,449m³となっている。

販売量については、前月比18%減（前年比5%減）の23,607m³となっている。

1～12月の取扱量は、入荷量は前年度2%減の295,988m³、販売量は昨年度3%減の293,077m³となっている。

1月の価格については保合となっている。

2. 製材品

12月の市場への入荷量は、前月比1%増（前年比19%減）の398m³となっている。

販売量については、前月比2%増（前年比27%減）の380m³となっている。

1～12月の取扱量は、入荷量は前年比18%減の6,566m³、販売量は20%減の6,567m³となっている。

1月の価格については小保合となっている。

※調査市場が平成27年3月より1箇所減少し2箇所の集計結果となっている。

このため各月の前年比の比較対象には、2箇所の市場の昨年同月の数量を使用している。

平成26年1月～12月の調査対象は3カ所であるが、年間合計の前年比の算出に当たっては平成26年3月～12月分は2カ所の市場の数量のみを使用している。

3. 新設住宅着工戸数

12月の新設住宅着工戸数は、前月比22%増の1,498戸（前年比3%増）となっている。

木造戸数は前月よりも22%増の1,135戸（前年比4%増）で、木造率は76%となっている。

平成27年1～12月の新設住宅着工戸数の累計は、前年3%増の15,568戸、うち木造戸数は前年比3%増の10,884戸となっている。

I 木材価格

1. 素材の価格<工場着価格> (1月15日現在)

(単位:m3当り千円)

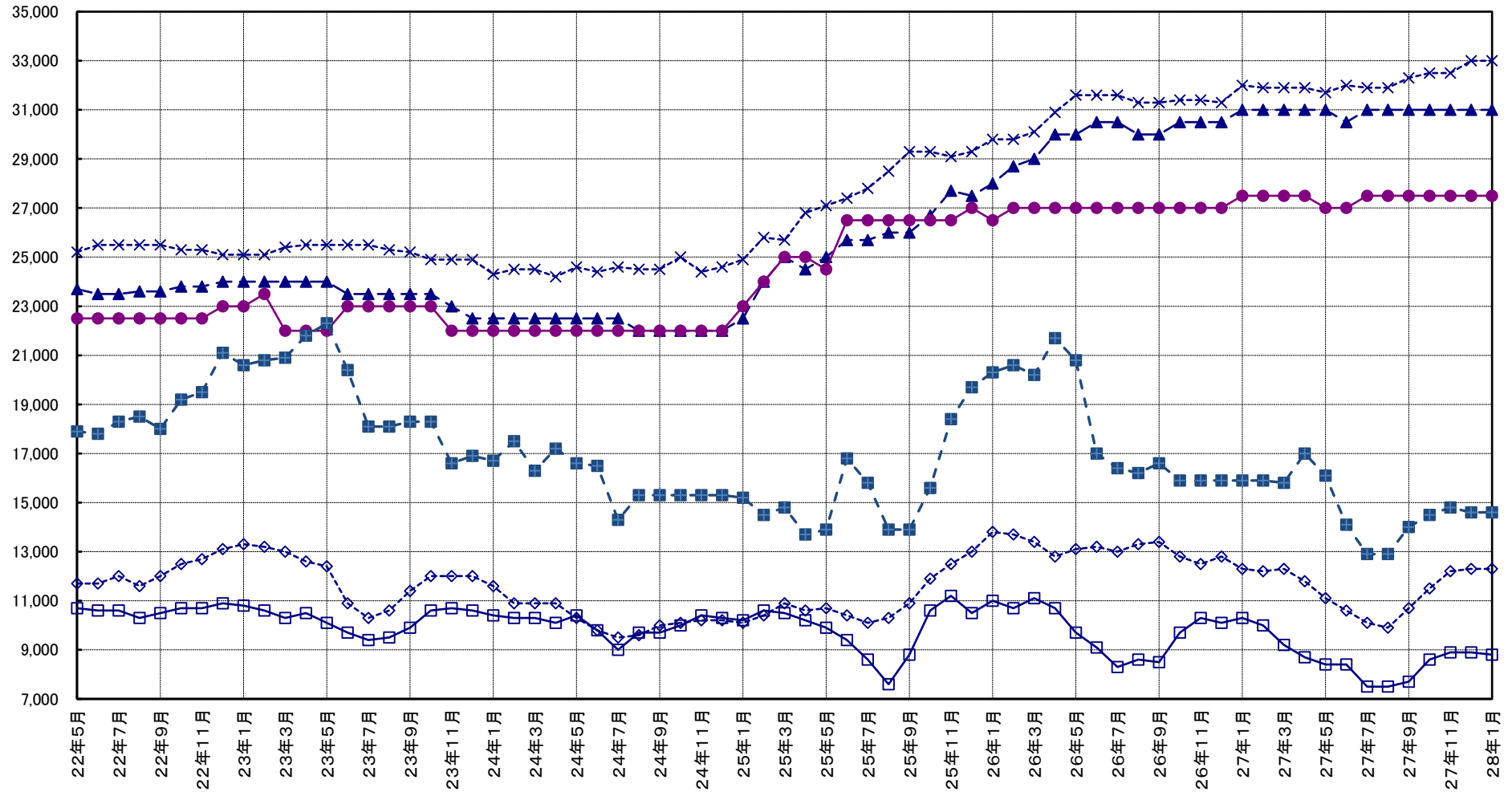
区分	形量		材質	樹種	中通り地方		会津地方		浜通り地方		県平均		
	径cm	長さm			当月	前月差	当月	前月差	当月	前月差	当月	前月差	
一般用材	小	5~9	4.00	並	スギ	9 (8 ~ 10)	0	(0 ~ 0)	0	9 (8 ~ 9)	0	9 (8 ~ 10)	0
		10~13		並		12 (11 ~ 13)	0	9 (9 ~ 9)	0	10 (9 ~ 10)	0	11 (9 ~ 13)	0
	中	14~18	3.00	並	スギ	13 (13 ~ 14)	0	13 (13 ~ 13)	0	11 (9 ~ 12)	0	12 (9 ~ 14)	0
				並	ヒノキ	14 (12 ~ 16)	0	(0 ~ 0)	0	15 (15 ~ 15)	0	15 (12 ~ 16)	0
			6.00	並	スギ	17 (15 ~ 19)	0	10 (10 ~ 10)	△ 2	15 (14 ~ 16)	0	15 (10 ~ 19)	0
				並	ヒノキ	25 (24 ~ 25)	3	(0 ~ 0)	0	21 (18 ~ 25)	△ 1	23 (18 ~ 25)	1
		20~28	3.65	並	スギ	12 (11 ~ 13)	0	11 (11 ~ 12)	0	10 (9 ~ 11)	0	11 (9 ~ 13)	0
			4.00	並	アカマツ	10 (8 ~ 12)	0	(0 ~ 0)	0	8 (7 ~ 8)	0	9 (7 ~ 12)	0
1.80	並		6 (5 ~ 7)	0	(0 ~ 0)	0	7 (6 ~ 7)	△ 1	6 (5 ~ 7)	△ 1			
家具木工用材	大	30以上	2.10	並	ブナ	(0 ~ 0)	0	27 (27 ~ 27)	0	(0 ~ 0)	0	27 (27 ~ 27)	0
				並	ナラ	(0 ~ 0)	0	32 (32 ~ 32)	0	(0 ~ 0)	0	32 (32 ~ 32)	0
				並	セン	(0 ~ 0)	0	27 (27 ~ 27)	0	(0 ~ 0)	0	27 (27 ~ 27)	0
外材	米材(定尺)	30以上	10.00	並	米ツガ	(0 ~ 0)	0	(0 ~ 0)	0	31 (27 ~ 35)	0	31 (27 ~ 35)	0
				並	米マツ	35 (35 ~ 35)	0	33 (33 ~ 33)	0	32 (29 ~ 35)	0	33 (29 ~ 35)	0
	北洋材(定尺)	28以下	3.80	並	エゾマツ	(0 ~ 0)	0	(0 ~ 0)	0	28 (27 ~ 28)	0	28 (27 ~ 28)	0
				並	ヘニマツ	(0 ~ 0)	0	(0 ~ 0)	0	34 (28 ~ 39)	0	34 (28 ~ 39)	0
	南洋材	70~90	8~14	並	カラマツ	(0 ~ 0)	0	(0 ~ 0)	0	27 (25 ~ 28)	0	27 (25 ~ 28)	0
				並	アガチス	(0 ~ 0)	0	(0 ~ 0)	0	(0 ~ 0)	0	(0 ~ 0)	0
パルプ用材				並	マツ	5 (5 ~ 5)	0	(0 ~ 0)	0	5 (5 ~ 5)	0	5 (5 ~ 5)	0
				並	広葉樹	8 (8 ~ 8)	0	(0 ~ 0)	0	7 (7 ~ 7)	0	8 (7 ~ 8)	0

区分	形量		材質	樹種	会津共販		いわき	
	径cm	長さm			当月	前月差	当月	前月差
一般用材	12以下	4.00	並	カラマツ	(~)		7 (6 ~ 9)	0
	13~14		並	カラマツ	(~)		8 (7 ~ 8)	0
	16以上		並	カラマツ	(~)		10 (9 ~ 11)	0

- 注) 1. 前月差の△印は値下りを、*印は前月実績がなかったことを示す。
 2. ()内は各地域の価格幅、()外は各地域の平均的価格を示す。
 3. 一般用材カラマツは工場着価格ではなく、福島県森林組合連合会の会津共販所・いわき木材流通センターの素材市売価格を示す。
 4. 各地域の価格について、異常値が生じた場合には県平均算出から除く場合がある。

(円)

県内素材価格の推移(工場着価格)



素材	径	長
スギ	14~16cm	3m
アカマツ	18~28cm	4m
米ツガ	30cm上	10m
米マツ	30cm上	10m
エゾマツ	28cm下	3.8m
ヒノキ	14~16cm	3m

2. 製材品（合板）の価格<小売価格>（1月15日現在）

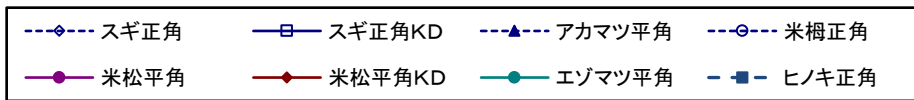
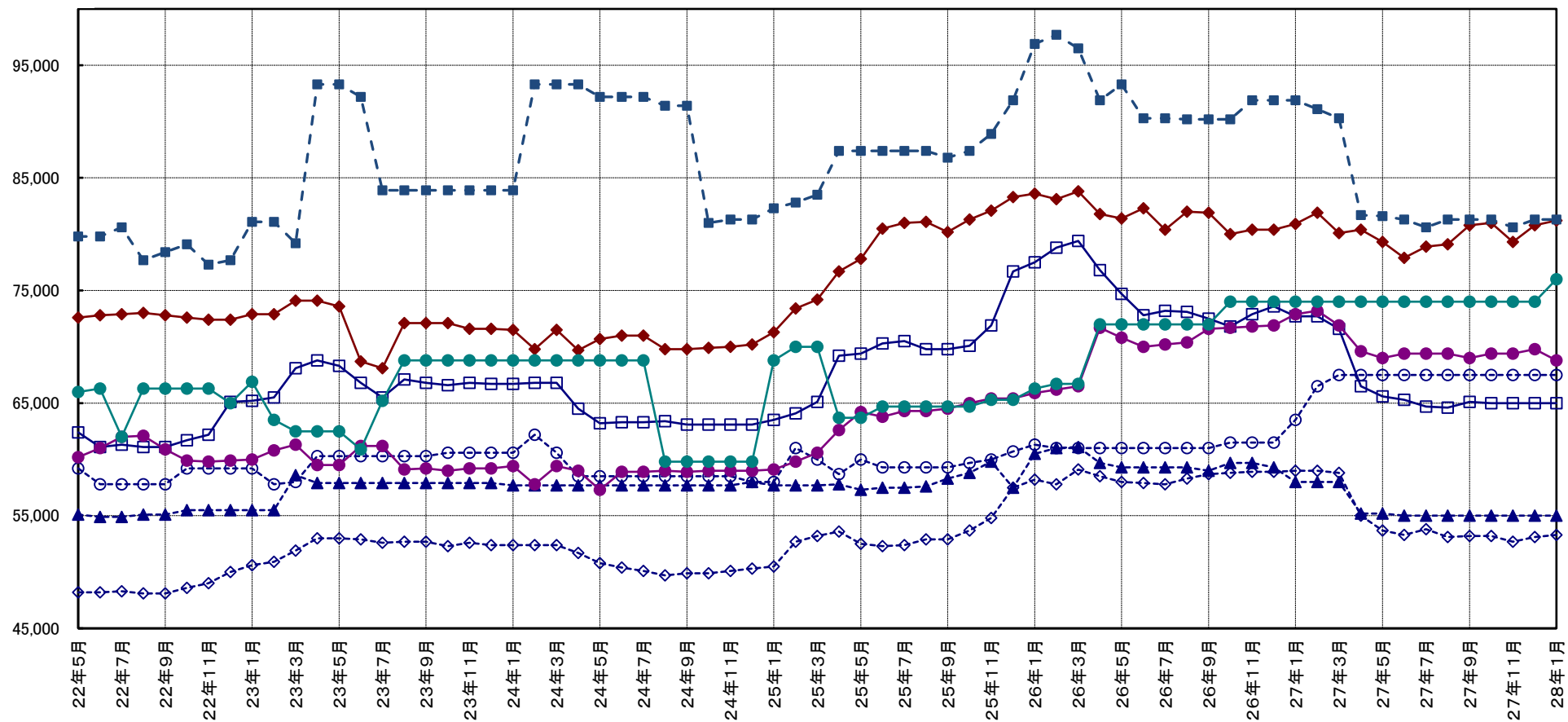
（製材品：m3当り千円、合板：1枚当り円）

使用区分	材種	形 量			樹 種	等 級	中通り地方		会津地方		浜通り地方		県平均			
		厚cm	幅cm	長さm			当 月	前月差	当 月	前月差	当 月	前月差	当 月	前月差		
構	土台	挽	10.50	10.50	4.00	アカマツ	一等	51 (47 ~ 55)	0	(0 ~ 0)	0	100 (100 ~ 100)	0	67 (47 ~ 100)	0	
						米ヒバ	一等	80 (80 ~ 81)	0	88 (88 ~ 88)	0	90 (80 ~ 100)	1	86 (80 ~ 100)	1	
						防腐米樺	一等	78 (64 ~ 92)	0	85 (85 ~ 85)	1	81 (74 ~ 88)	3	80 (64 ~ 92)	1	
	柱	挽	10.50	10.50	3.00	スギ	二方上小	108 (101 ~ 115)	0	(0 ~ 0)	0	133 (133 ~ 133)	0	116 (101 ~ 133)	0	
							特等(グリーン)	48 (44 ~ 52)	0	50 (50 ~ 50)	0	60 (55 ~ 65)	0	53 (44 ~ 65)	0	
							特等(KD)	59 (55 ~ 65)	0	67 (62 ~ 72)	0	73 (68 ~ 77)	1	65 (55 ~ 77)	0	
							二方上小	106 (101 ~ 110)	0	(0 ~ 0)	0	117 (117 ~ 117)	0	109 (101 ~ 117)	0	
							特等(グリーン)	53 (50 ~ 57)	3	50 (50 ~ 50)	0	54 (54 ~ 54)	0	53 (50 ~ 57)	2	
							特等(KD)	59 (54 ~ 65)	0	66 (60 ~ 72)	△ 1	69 (62 ~ 77)	0	64 (54 ~ 77)	0	
		角	12.00	12.00	6.00	スギ	特等	87 (83 ~ 90)	0	90 (90 ~ 90)	0	103 (103 ~ 103)	0	92 (83 ~ 103)	0	
							ヒノキ	特等	73 (58 ~ 88)	0	80 (80 ~ 80)	0	100 (100 ~ 100)	0	81 (58 ~ 100)	0
							WW集成材	一等	75 (75 ~ 75)	0	(0 ~ 0)	0	94 (94 ~ 94)	△ 8	84 (75 ~ 94)	△ 5
								一等	78 (78 ~ 78)	0	(0 ~ 0)	0	102 (102 ~ 102)	0	90 (78 ~ 102)	0
							米ツカ	特等	70 (70 ~ 70)	0	(0 ~ 0)	0	65 (65 ~ 65)	0	68 (65 ~ 70)	0
								特等	70 (70 ~ 70)	0	(0 ~ 0)	0	65 (65 ~ 65)	0	68 (65 ~ 70)	0
	桁及び梁	角	10.50	10.50	4.00	アカマツ	一等	52 (49 ~ 55)	0	(0 ~ 0)	0	57 (57 ~ 57)	0	54 (49 ~ 57)	0	
							一等	54 (49 ~ 58)	0	(0 ~ 0)	0	58 (58 ~ 58)	0	55 (49 ~ 58)	0	
							米マツ	一等(グリーン)	67 (65 ~ 69)	0	72 (72 ~ 72)	0	70 (70 ~ 70)	△ 2	69 (65 ~ 72)	△ 1
								一等(KD)	76 (72 ~ 82)	0	80 (80 ~ 80)	0	89 (74 ~ 105)	1	81 (72 ~ 105)	0
							母屋	スギ	44 (36 ~ 50)	1	53 (50 ~ 55)	2	47 (40 ~ 55)	△ 7	47 (36 ~ 55)	△ 1
米ツカ								50 (50 ~ 50)	0	78 (78 ~ 78)	*	68 (68 ~ 68)	0	65 (50 ~ 78)	6	
材	大引き	挽	4.00	4.50	4.00	スギ	56 (55 ~ 57)	0	68 (68 ~ 68)	0	57 (57 ~ 57)	△ 4	59 (55 ~ 68)	△ 3		
						エゾマツ	55 (55 ~ 55)	0	62 (50 ~ 74)	△ 6	58 (58 ~ 58)	△ 4	58 (50 ~ 74)	△ 3		
	間柱	スギ	55 (55 ~ 55)	0	62 (50 ~ 74)	△ 6	58 (58 ~ 58)	△ 4	58 (50 ~ 74)	△ 3						
		スギ	55 (55 ~ 55)	0	62 (50 ~ 74)	△ 6	58 (58 ~ 58)	△ 4	58 (50 ~ 74)	△ 3						
造	貫	板	1.50	9.00	3.65	スギ	55 (53 ~ 58)	0	53 (50 ~ 57)	0	60 (60 ~ 60)	△ 2	55 (50 ~ 60)	△ 2		
						スギ	55 (53 ~ 58)	0	53 (50 ~ 57)	0	60 (60 ~ 60)	△ 2	55 (50 ~ 60)	△ 2		
	床板	スギ	40 (30 ~ 50)	0	(0 ~ 0)	0	43 (43 ~ 43)	0	41 (30 ~ 50)	0						
		スギ	40 (30 ~ 50)	0	(0 ~ 0)	0	43 (43 ~ 43)	0	41 (30 ~ 50)	0						
作	敷居	挽	4.50	10.50	3.65	アカマツ	200 (200 ~ 200)	0	(0 ~ 0)	0	290 (290 ~ 290)	0	245 (200 ~ 290)	0		
						米マツ	300 (300 ~ 300)	0	(0 ~ 0)	0	300 (300 ~ 300)	0	300 (300 ~ 300)	0		
	鴨居	挽	4.50	10.50	3.65	スギ	198 (180 ~ 215)	0	189 (189 ~ 189)	0	300 (300 ~ 300)	0	221 (180 ~ 300)	0		
						スギ	198 (180 ~ 215)	0	189 (189 ~ 189)	0	300 (300 ~ 300)	0	221 (180 ~ 300)	0		
材	割	4.50	10.50	3.65	スギ	167 (144 ~ 190)	0	189 (189 ~ 189)	0	265 (265 ~ 265)	0	197 (144 ~ 265)	0			
					スギ	167 (144 ~ 190)	0	189 (189 ~ 189)	0	265 (265 ~ 265)	0	197 (144 ~ 265)	0			
普通合板	板	0.30	91.00	1.82	ラワン	2類	680 (680 ~ 680)	0	570 (570 ~ 570)	0	1125 (700 ~ 1550)	10	875 (570 ~ 1550)	5		
					コンパネ	1570 (1500 ~ 1620)	7	1765 (1765 ~ 1765)	0	1850 (1650 ~ 2050)	25	1696 (1500 ~ 2050)	12			
構造用合板	板	1.20	91.00	1.82	針葉樹	1類	1100 (1000 ~ 1200)	0	1120 (1120 ~ 1120)	0	1515 (1050 ~ 1980)	15	1270 (1000 ~ 1980)	6		
					針葉樹	1類	2425 (2350 ~ 2500)	0	2180 (2180 ~ 2180)	0	2725 (2100 ~ 3350)	25	2496 (2100 ~ 3350)	10		

注) *は前月実績なし

県内製材価格の推移(小売価格)

(円)



製材品	幅	厚さ	長さ	品等
ヒノキ	10.5cm	10.5cm	3m	特
スギ	10.5cm	10.5cm	3m	特
アカマツ	24.0cm	12.0cm	4m	1
米ツガ	10.5cm	10.5cm	3m	特
米マツ	24.0cm	12.0cm	4m	1
エゾマツ	4.5cm	4.0cm	4m	1

2-1 県内の市場流通の動向

I 県内市場における入荷量及び販売量

・素材

(単位：m3、%)

		27年6月	前月比	前年比	27年7月	前月比	前年比	27年8月	前月比	前年比	27年9月	前月比	前年比	27年10月	前月比	前年比	27年11月	前月比	前年比	27年12月	前月比	前年比	27年1~12月	前年比
入荷量	県内	21,222	123	101	15,177	72	110	14,013	92	106	12,450	89	78	21,809	175	104	25,021	115	111	21,196	85	109	247,867	103
	県外	3,166	108	72	3,805	120	94	4,947	130	88	3,924	79	76	4,049	103	62	4,561	113	62	3,253	71	58	48,121	78
	計	24,388	121	96	18,982	78	106	18,960	100	101	16,374	86	77	25,858	158	94	29,582	114	99	24,449	83	97	295,988	98
販売量	県内	15,848	123	90	13,233	83	112	13,355	101	116	10,133	76	81	16,609	164	88	17,428	105	97	14,866	85	93	187,898	97
	県外	8,273	115	107	6,546	79	100	6,259	96	86	6,555	105	75	9,359	143	96	11,221	120	95	8,741	78	99	105,179	96
	計	24,121	120	95	19,779	82	108	19,614	99	104	16,688	85	79	25,968	156	91	28,649	110	96	23,607	82	95	293,077	97

* 調査市場は、福島原木センター、南東北木材、福島県中央木材市場、東白木材市場、奥久慈木材流通センター、会津共販(H26.5より)、いわき木材流通センター、平木材市場。

・製品

(単位：m3、%)

		27年6月	前月比	前年比	27年7月	前月比	前年比	27年8月	前月比	前年比	27年9月	前月比	前年比	27年10月	前月比	前年比	27年11月	前月比	前年比	27年12月	前月比	前年比	27年1~12月	前年比				
入荷量	県内	国産材	214	75	88	244	114	116	282	116	129	289	102	98	316	109	139	283	90	73	247	87	87	3,390	97			
		外材	45	68	70	92	204	224	17	18	61	18	106	28	62	344	132	43	69	38	33	77	67	545	81			
		計	259	74	84	336	130	134	299	89	121	307	103	85	378	123	137	326	86	65	280	86	84	3,935	94			
	県外	国産材	116	232	44	134	116	64	45	34	38	52	116	23	194	373	102	69	36	63	118	171	73	2,344	68			
		外材	0	*	*	0	*	*	0	*	*	0	*	*	0	*	*	0	*	*	0	*	*	0	*	*	287	78
		計	116	232	44	134	116	64	45	34	38	52	116	23	194	373	102	69	36	63	118	171	73	2,631	69			
	計	国産材	330	99	65	378	115	90	327	87	96	341	104	66	510	150	122	352	69	71	365	104	82	5,734	82			
		外材	45	68	70	92	204	224	17	18	61	18	106	28	62	344	132	43	69	38	33	77	67	832	80			
		計	375	94	66	470	125	102	344	73	94	359	104	62	572	159	123	395	69	65	398	101	81	6,566	82			
販売量	県内	国産材	319	96	72	389	122	120	282	72	94	377	134	88	450	119	94	287	64	67	301	105	73	5,148	85			
		外材	49	77	77	85	173	213	14	16	50	21	150	33	60	286	55	40	67	35	38	95	76	766	69			
		計	368	93	73	474	129	130	296	62	90	398	134	81	510	128	87	327	64	60	339	104	74	5,914	82			
	県外	国産材	32	145	41	45	141	90	14	31	37	10	71	13	69	690	123	47	68	181	41	87	72	643	60			
		外材	0	*	*	0	*	*	2	*	*	1	50	*	0	*	*	0	*	*	0	*	*	10	1,000			
		計	32	145	41	45	141	88	16	36	42	11	69	14	69	627	123	47	68	181	41	87	72	653	61			
	計	国産材	351	99	68	434	124	116	296	68	88	387	131	77	519	134	97	334	64	73	342	102	73	5,791	81			
		外材	49	77	77	85	173	207	16	19	57	22	138	34	60	273	55	40	67	35	38	95	76	776	70			
		計	400	96	68	519	130	125	312	60	85	409	131	72	579	142	90	374	65	66	380	102	73	6,567	80			

* 調査市場は、福島県中央木材市場、郡山木材市場(H27.2まで)、平木材市場。

* 平成27年3月から、前年比については現在調査をしている2市場との比較としている。

2. 構造別・資金別及び利用別新設住宅着工戸数、床面積

	27年7月			27年8月			27年9月			27年10月			27年11月			27年12月			平成27年1～12月の累計					
	戸数	前月	床面積	戸数	前月	床面積	戸数	前月	床面積	戸数	前月	床面積	戸数	前月	床面積	戸数	前月	床面積	戸数	前年	対総	床面積	前年	
		前年			前年			前年			前年			前年			前年							前年
総数	1,410	85	137,840	1,321	94	130,231	1,401	106	133,230	1,454	104	136,970	1,231	85	118,067	1,498	122	134,883	15,568	103	100	1,515,111	102	
		86			120			133			123			92			103							
構造	木造	1,047	90	111,064	916	87	98,090	1,006	110	104,278	913	91	95,169	931	102	95,466	1,135	122	109,086	10,884	103	70	1,150,266	102
			114			118					106				91			104						
	非木造	363	74	26,776	405	112	32,141	395	98	28,952	541	137	41,801	300	55	22,601	363	121	25,797	4,684	101	30	364,845	100
			50			125					156				94			102						
資金	民間資金	1,230	82	121,000	1,121	91	112,457	1,232	110	118,056	1,096	89	106,944	1,190	109	113,119	1,374	115	122,779	13,443	104	86	1,322,056	102
			106			114					137				97			99						
	公的資金	180	108	16,840	200	111	17,774	169	85	15,174	358	212	30,026	41	11	4,948	124	302	12,104	2,125	97	14	193,055	101
			37			174					110				35			230						
利用	持家	675	82	92,805	627	93	85,185	637	102	84,240	569	89	75,655	607	107	79,654	620	102	82,546	7,241	96	47	970,260	98
			118			108					105				82			91						
	その他	735	88	45,035	694	94	45,046	764	110	48,990	885	116	61,315	624	71	38,413	878	141	52,337	8,327	109	53	544,851	110
			68			134					173				104			114						

(国土交通省「建築着工統計調査報告」より)

3. 過去の構造・資金別及び利用別新設住宅着工戸数、床面積

区分	年別	平成25年					平成26年					平成27年										
		県内			全国		県内			全国		県内			全国							
		戸数	前年	対総	床面積	前年	戸数	前年	戸数	前年	対総	床面積	前年	戸数	前年	対総	床面積	前年	戸数	前年		
	比	数比		比		比		比	数比		比		比	数比		比		比		比		
総数		15,233	134	100	1,510,348	135	980,025	111	15,165	100	100	1,487,277	98	892,261	91	15,568	103	100	1,515,111	102	909,299	102
構造	木造	10,696	126	70	1,158,532	128	549,971	113	10,545	99	70	1,123,597	97	489,463	89	10,884	103	70	1,150,266	102	504,318	103
	非木造	4,537	160	30	351,816	163	430,054	109	4,620	102	30	363,680	103	402,798	94	4,684	101	30	364,845	100	404,981	101
資金	民間資金	12,703	127	83	1,283,013	131	864,411	113	12,972	102	86	1,296,248	101	792,283	92	13,443	104	86	1,322,056	102	806,400	102
	公的資金	2,530	190	17	227,335	164	115,614	99	2,193	87	14	191,029	84	99,978	86	2,125	97	14	193,055	101	102,899	103
利用	持家	8,050	124	53	1,057,291	126	354,772	114	7,527	94	50	991,943	94	240,889	68	7,241	96	47	970,260	98	283,366	118
	その他	7,183	148	47	453,057	159	625,253	109	7,638	106	50	495,334	109	651,372	104	8,327	109	53	544,851	110	625,933	96

* その他：貸家、給与住宅（会社、官公署、学校等がその社員・職員・教員等を居住させる目的で建築するもの）、分譲住宅を含む。