



事務連絡
平成26年 4月30日

福島県土木部長 殿

福島労働局労働基準部健康安全課長

平成25年労働災害発生状況（確定）について

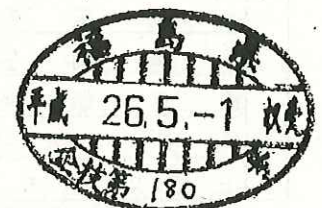
時下 益々ご清栄のこととお慶び申し上げます。

労働災害防止につきましては、日頃より特段の御協力をいただき厚く御礼申し上げます。

さて、下記の労働災害統計を別添のとおり送付しますので、労働災害防止にご活用下さい。

記

- 1 表-1 平成25年労働災害発生状況（平成25年1月1日～12月31日）
- 2 表-2 平成25年全産業死亡災害概要
- 3 表-3 平成25年重大災害概要
- 4 表-4 平成25年死亡災害発生状況（署別、業種別、事故の型別、起因物別）
- 5 表-5 平成25年労働災害発生状況対比表（署別）
- 5 表-6 平成25年全産業労働災害発生状況（事故の型別、起因物別）
- 6 表-7 平成25年月別業種別労働災害発生状況
- 7 表-8 震災・復旧工事における労働災害発生状況（平成25年発生分）
- 8 図-1 福島県における労働災害発生の推移（昭和53年～平成24年）



平成25年 労働災害発生状況

(確定)

表-1

福島労働局

業種別	年別	平成 25 年		平成 24 年		対 前 年	
		死亡	死 傷 者	死亡	死 傷 者	増減数	増減率(%)
全 業 種 合 計		31	2080	26	2029	51	2.5
製 造 業 小 計		1	481	2	478	3	0.6
食 料 品 製 造 業			126		96	30	31.3
繊維工業・繊維製品製造業			10		18	-8	-44.4
木材、木製品製造業			35		45	-10	-22.2
家具、装備品製造業			7		11	-4	-36.4
パルプ、紙、紙加工品製造業			10	1	17	-7	-41.2
印 刷 製 本 業			8		2	6	300.0
化 学 工 業			33		36	-3	-8.3
窯業土石製品製造業		1	39		38	1	2.6
鉄 鋼 業			6		11	-5	-45.5
非鉄金属製造業			17		9	8	88.9
金属製品製造業			60		69	-9	-13.0
一般機械器具製造業			32	1	23	9	39.1
電気機械器具製造業			35		37	-2	-5.4
輸送用機械器具製造業			29		26	3	11.5
電気、ガス、水道業			3		8	-5	-62.5
その他の製造業			31		32	-1	-3.1
鉱 業 小 計		1	9		5	4	80.0
土 石 採 取 業		1	9		4	5	125.0
その他の鉱業					1	-1	-100.0
建 設 業 小 計		17	464	11	482	-18	-3.7
土、木工事業		9	120	5	137	-17	-12.4
建築工事業		4	234	3	254	-20	-7.9
その他の建設業		4	110	3	91	19	20.9
運 輸 交 通 業 小 計		5	260	3	250	10	4.0
鉄道・道路旅客運送業			34		26	8	30.8
道路貨物運送業		5	225	3	222	3	1.4
上記以外の運輸交通業			1		2	-1	-50.0
貨 物 取 扱 業 小 計			14		17	-3	-17.6
陸上貨物取扱業					12	-12	-100.0
港湾荷役業			14		5	9	180.0
農 林 業		4	56	2	46	10	21.7
林 業		3	34	1	29	5	17.2
畜 産 ・ 水 産 業			11		14	-3	-21.4
上 記 以 外 の 事 業 小 計		3	785	8	737	48	6.5
商 業		1	272	4	262	10	3.8
金融広告業			18		16	2	12.5
保健衛生業			132	1	119	13	10.9
接客娯楽業		1	155	2	115	40	34.8
清掃・と畜業			80		75	5	6.7
上記以外の事業		1	128	1	150	-22	-14.7

注1) 労働者死傷病報告(休業4日以上)による。

平成25年 全産業死亡災害概要 表-2

福島労働局 (確定)

番号	発生日 管轄署 (発生場所)	業種 労働者数	被災者			事故の型 起因物	災害発生状況	備考 発注者
			性別	年齢	職種			
1	1月21日 富岡 (楡葉町)	土石採取業 6名	男	65	運転手	はさまれ、 巻き込まれ 一般動力 機械	砕石プラントの粉砕機の点 検作業中、粉砕機に巻き込ま れてベルトコンベアで運ば れ、採石した石の山の中に埋 まった。(現認者なし)	
2	2月22日 郡山 (本宮市)	建築工 事業 14名	男	69	大工	墜落、転落 仮設物、建 築物、構築 物	工場の明かりとり窓部の修 繕工事現場において、材料を 取りに行くため、折板屋根上 を移動したところ、明かりと り窓部から約9.4m下に墜落 した。	民間
3	2月26日 福島 (福島市)	土木工 事業 5名	男	45	造園工	交通事故 乗物	ワゴン車後部座席に搭乗 し、建設現場に向かう途中、 凍結した路面で車がスリップ し、対向車線を走行していた 大型トラックに激突した。	民間
4	3月22日 富岡 (楡葉町)	その他 の建設 業 45名	男	51	作業員	激突され 建設機械	除染廃棄物の仮置き場にお いて、トラックを誘導中、他 の作業員が運転するドラグ・ ショベルに轢かれた。	地方公 (国)
5	4月9日 郡山 (郡山市)	道路貨 物運送 業 15名	男	64	運転手	激突され 動力運搬 機	荷積みホームで、4tトラ ックに荷を積んだ後、トラッ クの後部に降りていたとこ ろ、無人のトラックが後退し トラックと荷積みホームの 間に挟まれた。	

6	4月21日	小売業	男	62	配達員	交通事故 乗物	新聞配達中、国道下り車線の中央で、バイクを止め、荷台付近で作業をしていたところ、走行してきた軽自動車にはねられた。	
	郡山 (郡山市)	18名						
7	4月21日	土木工 事業	男	54	作業員	墜落、転落 仮設物、建 築物、構築 物	下水道工事現場の立坑内の底部を調整するため、モルタルをバケツに入れ、リモコン操作の移動式クレーンを使い立坑に下ろす作業中、バケツが揺れたのでそれを手で抑えようとして、約13m下の立坑の底に墜落した。	地方公 (市)
8	5月21日	その他 の建設 業	男	30	作業員	激突され 動力運搬 機	道路の除染作業において、坂道に停めたトラックの後方で作業をしていたところ、無人のトラックが後退してきてひかれた。	地方公 (国)
9	5月25日	土木工 事業	男	62	作業員	墜落、転落 環境等	法面工事現場において、工事の邪魔になる木の伐採作業中、立木の上部にからまっていたツルを切断しようとして木に登ったところ、高さ約3mの所から墜落した。	地方公 (村)
10	7月12日	土木工 事業	男	47	作業員	転倒 動力クレ ーン	墓地工事のため階段に道板を敷いて小型クレーン車を運搬中、クレーン車が横転し下敷きになった。	
11	7月31日	林業	男	58	作業員	切れ・こす れ 一般動力 機械	林道の草刈り機を使用し、除草作業をしていたところ、蜂がいたため、避けようとしたときに同僚の踵を草刈機で切ってしまう、その同僚が振り返った際、ひざの裏付近を切られた。	地方公 (市)
	会津 (会津若松 市)	26名						

12	8月6日 いわき (日立市)	土木工 事業 39名	男	35	型枠大 工	交通事故 乗物	工事作業終了後、会社の車 で同僚3人と帰宅のため高速 道路を走行中、追い越し車線 に車線変更したところスリッ プし中央分離帯に激突、後部 座席から車外に投げ出され た。	地方公 (国)
13	8月27日 会津 (南会津町)	その他 の建設 業 10名	男	56	電工	その他 環境等	高所作業車のバスケットに 乗り光ケーブル敷設工事の作 業中、蜂に刺された。	地方公 (町)
14	8月29日 いわき (いわき市)	その他 の事業 6名	男	67	作業員	墜落、転落 仮設物、建 築物、構築 物	地質調査のボーリング用櫓 の解体作業中、約8mの高さ から墜落した。	
15	8月29日 福島 (福島市)	接客娛 楽業 4名	女	51	従業員	火災 その他の 起因物	勤務先の旅館が火災にあい 逃げ遅れた。	
16	9月19日 郡山 (本宮市)	土木工 事業 105名	男	19	作業員	崩壊、倒壊 環境等	道路拡幅工事において、埋 設してある土管の補強作業を していたところ、約3m掘削 した掘削側面が崩壊し、土砂 の下敷きになった。	地方公 (市)
17	9月19日 郡山 (本宮市)	土木工 事業 20名	男	59	作業員	崩壊、倒壊 環境等	道路拡幅工事において、埋 設してある土管の補強作業を していたところ、約3m掘削 した掘削側面が崩壊し、土砂 の下敷きになった。	地方公 (市)

18	9月21日 須賀川 (須賀川市)	建築工 事業 25名	男	45	運転手	崩壊、倒壊 荷	型枠材の積込搬出作業にお いて、トラック荷台で積荷の バランスを直していたとこ ろ、荷崩れし、荷台から落ち て荷の下敷きになった。	地方公 (市)
19	9月30日 郡山 (郡山市)	農業 8名	男	43	作業員	激突され 動力運搬 機	街路樹の剪定を行うため高 所作業車のセッティングをし ていたところ、傍らで発生し た車両同士の衝突事故の車と 高所作業車の間に挟まれた。	地方公 (市)
20	10月12日 郡山 (田村市)	土木工 事業 200名	男	61	作業員	墜落、転落 建設機械 等	民家の敷地内でドラグ・シ ヨベルを使って除染作業を行 っていたところ、ドラグ・シ ヨベルごと高さ約5mの土手 から転落し、ドラグ・シヨベ ルの下敷きになった。	地方公 (市)
21	10月19日 いわき (いわき市)	道路貨 物運送 業 6名	男	33	運転手	交通事故 動力運搬 機	小型トラックで高速道路の 路肩に停車中、中型トラック に追突され横転したところに 大型トラックが衝突した。	
22	10月22日 郡山 (郡山市)	窯業土 石製品 製造業 42名	男	33	製造工	挟まれ、巻 き込まれ 動力機械	コンクリートブロックの製 造作業において、製造機械の パレット送り装置部分に頭部 が挟まれた。	
23	10月22日 会津 (磐梯町)	土木工 事業 15名	男	63	作業員	激突され 一般動力 機械	鉄道林の再生工事におい て、玉切りをするため、林業 用グラブプを用いて4mの 丸太をまくら木の載せようと した際、他の丸太に引っかかり、それを外そうと機械を旋 回させたところ、近くにいた 被災者に丸太があたった。	民間 (JR)

24	11月19日 福島 (伊達市)	その他の建設業 9名	男	46	作業員	激突され 動力クレーン	除染作業で出た土砂の入ったフレコンバックを、仮置き場にトラック積載型クレーンで降ろす作業中、トラックが横転しクレーンを操作していた作業員が下敷きになった。 (一人作業で目撃者なし)	地方公 (県)
25	11月22日 いわき (いわき市)	土木工事業 5名	男	63	解体工	崩壊、倒壊 仮設物、建築物、構築物	東日本大震災により損傷した蔵の解体工事において、がれき等の撤去及び積み込みをしていたところ、そで壁(レンガ造り幅2.5m、高さ4.3m、厚さ0.3m)が倒壊し、その下敷きになった。	地方公 (市)
26	11月26日 白河 (宇都宮市)	道路貨物運送業 6名	男	47	運転手	交通事故 動力運搬機	普通トラックを運転し国道を走行中、信号待ちのため停車していた大型トラックに追突した。	
27	11月30日 須賀川 (須賀川市)	林業 6名	男	62	作業員	墜落・転落 動力運搬機	林道で伐採した木をトラックに積み込む作業中、積み込んだ杉材をトビロを使用して移動させていた際、トビロが杉材から抜けた反動でバランスを崩し、トラックの荷台から墜落した。	
28	12月5日 白河 (矢祭町)	建築工事業 3名	男	71	屋根ふき工	墜落・転落 仮設物、建築物、構築物	堆肥舎の屋根の吹き替え作業中、休憩のため屋根から降りようとして踏み板を踏み外し、約6mの高さから墜落した。	民間
29	12月9日 白河 (鏡石町)	道路貨物運送業 32名	女	40	運転手	交通事故 動力運搬機	トラックの運転中、道路工事のため車線がS字になっている地点で、対向して来たトラックが走行している車線に進入してきたため、正面衝突した。	

30	12月13日	林業	男	63	作業員	飛来、落下 環境等	伐倒作業中、伐倒木が倒れる際に他の立木の枝に当たり、枝が折れ落下して頭部に当たった。
	郡山 (田村市)	3名					
31	12月19日	道路貨物運送業	男	48	運転手	はさまれ、巻き込まれ 動力運搬機	4tトラックを道路脇に止め車を離れたところ、トラックがゆっくりと坂道を動き出したため、運転席のドア部分に飛び乗り車を止めようとしたが、トラックが道路脇に転落し下敷きとなった。
	福島 (福島市)	51名					

番号	発生日 管轄署 (発生場所)	業種 労働者数	被災者				事故の型 起因物	災害発生状況
			性別	年齢	職種	休業日数		
1	1月11日 郡山 (田村市)	その他の建設業 15名	男 男 男 男 男	21 20 20 20 18	除染作業員 除染作業員 除染作業員 除染作業員 除染作業員	不休 60日 7日 7日 10日	交通事故 乗物	作業員5名で朝礼等を行う集合場所に向かって自家用車で走行中、緩やかな右カーブで運転を誤り、側溝に落ちた。
2	1月15日 富岡 (広野町)	建設業 50名 8名	男 男 男 男	43 20 20 19	鳶 機械工 機械工 機械工	2週間 2週間 2週間 2週間	交通事故 乗物	作業を終え、火力発電所正門前で退所確認のため停車していたところ、後ろから来た乗用車に追突された。
3	1月22日 相馬 (南相馬市)	①土木 工事業 82名 ②土木 工事業 30名 ③金属 製品製 造業 120名	男 男 男 男 男 男 男 男 男	39 65 64 61 59 58 55 54 24 55	除染作業員 除染作業員 除染作業員 除染作業員 除染作業員 除染作業員 除染作業員 除染作業員 配送員	3か月 1日 1日 1日 1日 1日 1日 1日 2日 16日	交通事故 動力運搬機	③のトラックが国道6号下り車線を走行中、前方を走行していた車を追い越そうとして、対向車線を走行してきた、①②の小型トラック2台と②所属の1台のワゴン車と衝突した。
4	1月24日 富岡 (富岡町)	その他の建設業 9名	男 男 男	20 20 40	除染作業員 除染作業員 除染作業員	不休 不休 不休	交通事故 動力運搬機	乗用車で国道6号を走行中、右折しようとして減速したら、後続のトラックが乗用車を追い抜こうとして対向車線に出たが対向車が来たので、走行車線に戻る際に接触した。

5	1月25日 富岡 (いわき市)	その他建設業 45名	男 男 男	21 34 34	土工 土工 土工	2週間 2週間 2週間	交通事故 乗物	乗用車で楢葉町に向かう途中、交差点で前のトラックが右折しようとしたので、停車したところ後続車に追突された。
6	2月4日 福島 (福島市)	①その他建設業 5名 ②道路運送事業 45名 ③その他建設業 3名	男 男 男	31 44 47	会社員 運転手 会社員	死亡	交通事故 動力運搬機	東北自動車道上り車線において、渋滞で流れが滞っていた車列の最後尾に②の大型トラックが追突し、次々に前方の車両がぶつかった。最初に追突された①の助手席に乗車していた者が死亡した。
7	3月1日 富岡 (広野町)	その他建設業 27名	男 男 男 男 男	58 46 37 33 27	土工 土工 土工 土工 土工	1週間 1か月 3か月 1か月 1週間	交通事故 乗物	作業終了後、乗用車で事務所に戻る際、運転手が車の操作を間違え、加速して、右側に横転し約3m崖下に転落した。
8	3月13日 富岡 (川内村)	その他建設業 9名	男 男 男 男	63 44 41 40 21	放射線管理 放射線管理 放射線管理 放射線管理	1日 1か月 2日 3日 3日	交通事故 乗物	事業所の乗用車で作業員5名が、宿舎から現場事務所に向かう途中、対向車線を走行してきた乗用車と正面衝突した。
9	6月6日 富岡 (楢葉町)	①その他建設業 41名 ②その他建設業 25名	男 男 男 男 男	21 23 55 65 32 52	除染作業員 除染作業員 除染作業員 除染作業員 除染作業員 除染作業員	不 休 不 休 不 休 不 休 1日 1日	交通事故 乗物	昼休み終了後、除染現場に向かうため、県道に出る際、県道を直進してきた乗用車と衝突した。

10	8月6日 富岡 (いわき市)	その他の建設業 48名	男 男 男 男 男	53 28 39 65 33	除染作業員 除染作業員 除染作業員 除染作業員 除染作業員	28日 28日 14日 3日 3日	交通事故 乗物	除染作業所から事務所に移動する途中、対向車線を走行してきた車が、センターラインをはみ出してきたため、それを避けようとしてガードレールに接触し、その後、民家の石垣及び壁に激突した。
11	8月20日 白河 (白河市)	保健衛生業 88名	女 女 女	59 47 41	看護職員 介護職員 介護職員	不休 不休 不休	その他 その他の起因物	ショートステイの利用者が結核を発症したため、血液検査をしたところ3名の職員に陽性反応の結果が出た。
12	10月16日 白河 (西郷村)	①道路貨物運送業 5名 ②一般機械器具製造業 234名 ③小売業 10名	男 男 男 男 男	28 59 46 47 46	運転手 設備保全 製造工 製造工	不休 不明 1日 7日 7日	交通事故 動力運搬機	渋滞中の東北自動車道上り車線で、乗用車に大型トラックが衝突、その乗用車がさらに前方のトラックへ追突し、計4台が玉突き状態となった。
13	11月13日 福島 (福島市)	①その他の建設業 ②その他の建設業	男 男 男 男 男 男	62 64 37 39 68 41	除染作業員 除染作業員 除染作業員 除染作業員 除染作業員 除染作業員	2か月 5日 5日 5日 5日 5日	交通事故 乗物	除染現場に向かうため、国道4号を走行中、前方走行車両が急ブレーキをかけ、単独でスピンし中央分離帯に衝突、それを避けきれず衝突した。

平成25年死亡災害発生状況

表-4
(確定)

(署別)

	平成25年			平成24年同期			増減
	総数	内交通事故	内建設業	総数	内交通事故	内建設業	
福島	5	1	3	4	2	3	1
郡山	9	1	4	6	2	2	3
いわき	4	2	2	6	2		-2
会津	3		2	3		2	0
白河	4	2	2	3	1	1	1
須賀川	3		2	1		1	2
喜多方							
相馬				3		2	-3
富岡	3		2				3
局計	31	6	17	26	7	11	5

(業種別)

業種	平成25年	平成24年同期	増減
製造業	1	2	-1
土石採取業	1		1
建設業	17	11	6
運輸交通業	5	3	2
道路貨物運送事業	5	3	2
陸上貨物取扱業			
林業	3	1	2
畜産・水産業			
商業	1	4	-3
金融広告業			
保健衛生業		1	-1
接客娯楽業	1	2	-1
清掃業			
その他の事業	2	2	0
合計	31	26	5

表-4-2

(事故の型別)

事故の型	25年	24年	増減
墜落・転落	7	5	2
転倒	2	2	0
激突			
飛来・落下	1	1	0
崩壊・倒壊	4	3	1
激突され	5	5	0
挟まれ・巻き込まれ	3	2	1
切れ・こすれ	1		1
踏み抜き			1
有害物との接触			
火災	1		1
爆発・破裂			
交通事故	6	7	-1
分類不能			
その他	1	1	0
合計	31	26	6

(起因物別)

起因物	25年	24年	増減
動力機械	1		1
木材加工用機械			
建設機械等	2	3	-1
金属加工用機械			
一般動力機械	3		3
動力クレーン等	2	1	1
動力運搬機	8	7	1
乗物	3	5	-2
その他の装置		1	-1
用具		1	-1
仮設物、建築物、構築物等	5	5	0
物質、材料			
荷	1	1	0
環境等	5	1	4
分類不能		1	-1
その他の起因物	1		1
合計	31	26	5

(業種と事故の型別の関係:平成25年発生)

業種	事故の型別													合計	
	墜落・転落	転倒	激突	飛来・落下	崩壊・倒壊	激突され	挟まれ・巻き込まれ	切れ・こすれ	有害物との接触	火災	踏み抜き	交通事故	分類不能		その他
製造業							1								1
土石採取業							1								1
建設業	5	2			4	3						2		1	17
運輸交通業						1	1					3			5
道路貨物運送業						1	1					2			4
陸上貨物取扱業															
林業	1			1				1							3
畜産・水産業															
商業												1			1
金融広告業															
保健衛生業															
接客娯楽業									1						1
清掃業															
その他の事業	1					1									2
合計	7	2		1	4	5	3	1	1	1	6			1	31

平成25年労働災害発生状況対比表 表-5 (確定) 福島労働局

業種	局		福島署		郡山署		いわき署		会津署		白河署		須賀川署		喜多方署		相馬署		富岡署		
	死亡	死傷数	死亡	死傷数	死亡	死傷数	死亡	死傷数	死亡	死傷数	死亡	死傷数	死亡	死傷数	死亡	死傷数	死亡	死傷数	死亡	死傷数	
全産業	24年	26	2029	4	415	6	415	6	398	3	266	3	180	1	132		78	3	113		32
	25年	31	2080	5	437	9	449	4	441	3	241	4	183	3	120		56		94		59
	増減率	19.2	2.5	25.0	5.3	50.0	8.2	-33.3	10.8	0.0	-9.4	33.3	1.7	-28.2	200.0	-9.1	-28.2	-100.0	-16.8		84.4
製造業	24年	2	478		84		73	1	120		46	1	61		37		24		31		2
	25年	1	481		88	1	100		115		41		58		37		16		23		3
	増減率	-50.0	0.6		4.8		37.0	-100.0	-4.2		-10.9	-100.0	-4.9		0.0		-33.3		-25.8		50.0
食料品製造業	24年		96		25		16		26		14		1		4		6		4		
	25年		126		40		29		26		10		6		7		3		5		
	増減率		31.3		60.0		81.3		0.0		-28.6		500.0		75.0		-50.0		25.0		
木材・木製品製造業	24年		45		3		3		17		4		10		5				3		
	25年		35		2		3		13		3		8		5				1		
	増減率		-14.1		-33.3		-62.5		-23.5		-25.0		-20.0		0.0				-66.7		
金属製品製造業	24年		69		10		14		22		1		7		5		3		7		
	25年		60		8		16		14		1		8		3		3		7		
	増減率		-13.0		-20.0		14.3		-36.4		0.0		14.3		-40.0		0.0		0.0		
鉱業 (土石採取業を含む)	24年		5		2				1		1		1						1		
	25年	1	9		1				2		1		2						1		2
	増減率		80.0		-50.0				100.0				100.0						0.0		
建設業	24年	11	482	3	90	2	78		91	2	64	1	35	1	38		14	2	43		29
	25年	17	464	3	101	4	86	2	81	2	60	2	26	2	22		12	2	28		48
	増減率	54.5	-3.7	0.0	12.2	100.0	10.3		-11.0		-6.3	100.0	-25.7		100.0	-42.1	-14.3	-100.0	-34.9		65.5
運輸業	24年	3	267		55	1	74	1	67		21	1	25		13		4		8		
	25年	5	274	1	50	1	82	1	65		21	2	29		12		3		11		
	増減率	66.7	2.6		-9.1	0.0	10.8		-3.0		0.0	100.0	16.0		-7.7		-25.0		37.5		
道路貨物運送業	24年	3	222		40	1	67	1	57		11	1	24		12		3		8		
	25年	5	225	1	39	1	70	1	54		13	2	26		10		3		10		
	増減率	66.7	1.4		-2.5	0.0	4.5	0.0	-5.3		18.2	100.0	8.3		-16.7		0.0		25.0		
農林・畜産・水産業	24年	2	60		6		4	1	10		13		14		6		5	1	2		
	25年	4	67		11	2	12		10	1	7		12	1	8		2		4		1
	増減率	100.0	11.7		83.3		200.0	-100.0	0.0		-46.2		-14.3		33.3		-60.0	-100.0	100.0		
うち林業	24年	1	29		2		1		4		10		7		1		4		2		
	25年	3	34		2	1	7		7		6		8	1	2		1		1		
	増減率	200.0	17.2				600.0		75.0		-40.0		14.3		100.0		-75.0	-100.0	-50.0		
その他の事業	24年	8	737	1	178	3	186	3	109	1	122		44		38		31		28		1
	25年	3	785		186	1	169	1	168		111		56		41		23		27		4
	増減率	-62.5	6.5	-100.0	4.5	-66.7	-9.1	-66.7	54.1	-100.0	-9.0		27.3		7.9		-25.8		-3.6		300.0
卸売・小売業	24年	4	262	1	63	2	72	1	34		44		16		15		7		10		1
	25年	1	272		76	1	57		56		31		25		11		6		9		1
	増減率	-75.0	3.8	-100.0	20.6	-50.0	-20.8	-100.0	64.7		-29.5		56.3		-26.7		-14.3		-10.0		0.0

注1) 労働者死傷病報告(休業4日以上)による

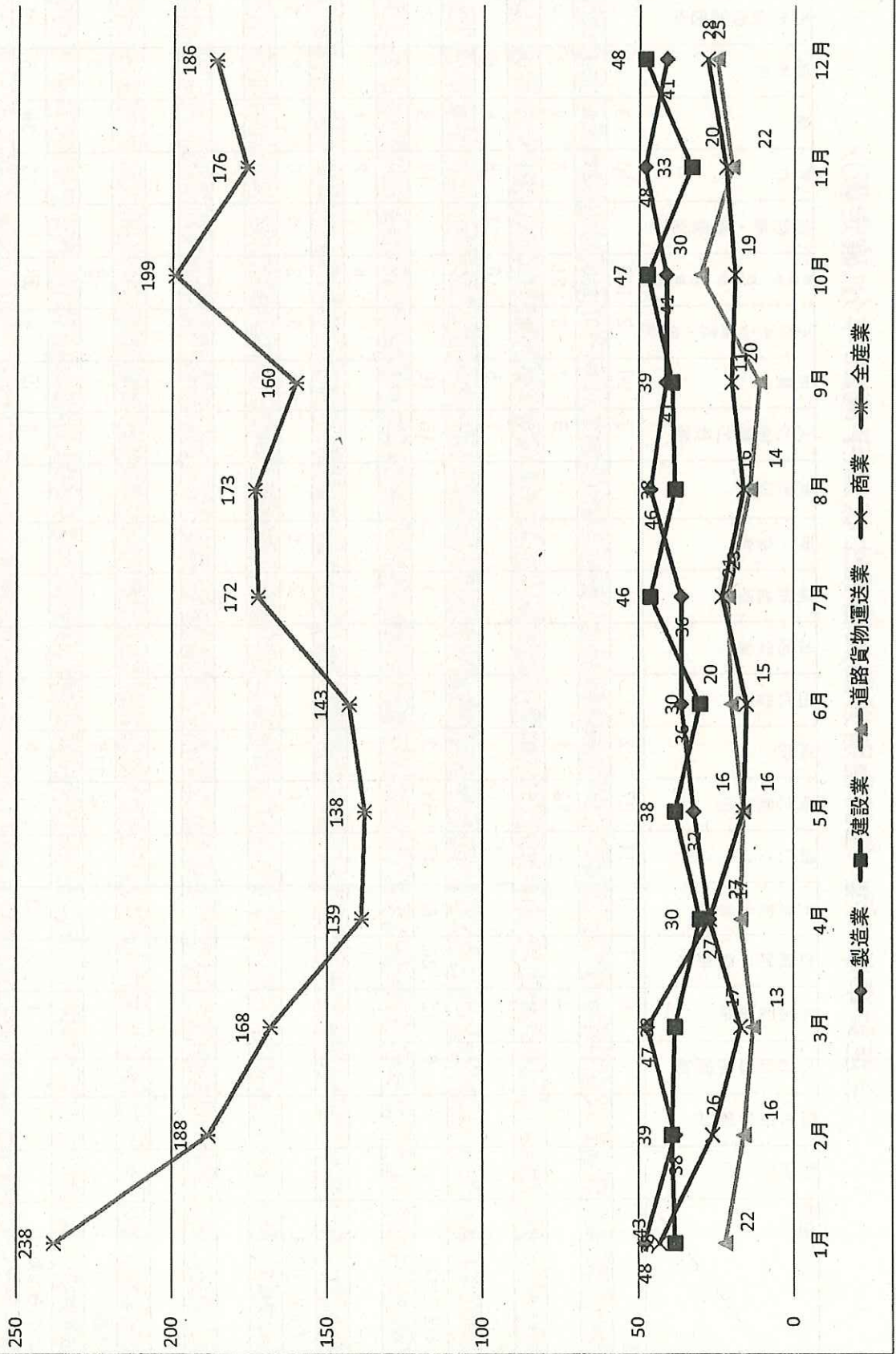
[表-6]

全産業事故の型・起因物別労働災害発生状況(平成25年分(確定版))

事故型	起因物	福島労働局																計									
		原動機	動力伝達機構	木材加工用機械	建設用機械	金属加工用機械	一般動力機械	動力クレーン等	動力運搬機	乗物	圧力容器	化学設備	溶接装置	炉・窯等	電気設備	人力機械工具等	用具		その他の装置・設備	仮設物・構築物・建築物等	危険物・有害物等	材料	荷	環境等	その他の起因物	起因物なし	分類不能
墜落・転落				6	1	1	1	11	87	2						3	90	2	133		10	8	16	6			376
転倒				5		2			16	10						10	21	3	290		23	14	60	30	15		499
激突		1		4					23	2						5	7	5	31		5	2	3	2			90
飛来・落下				4	4	1	1	1	5	1					1	5	22	1	2		31	6	10	2			97
崩壊・倒壊								1								1	5		6	1	5	6	6				31
激突され			2	12		2	10	16	3							17	2	1	5		5	4	7	5	3		94
はさまれ、巻き込まれ		6	6	15	26	66	17	66	3	1		1				16	10	4	7		17	8	5	2		276	
切れ・こすれ		1	36		17	23		2								36	17	2	2		20		2	3	1		162
踏み抜き					1			1										6			2	1					11
おぼれ																											0
高温・低温の物との接触						7		1	1								6	6	2	4	6		8	6			55
有害物等との接触									1											4							5
感電		1													1												2
爆発																				4							4
破裂																				4							0
火災																			1	1							3
交通事故(道路)									32	115								5					9				161
交通事故(その他)										1								1									2
動作の反動・無理な動作				1		3		7	5					1	4	10	4	33			13	39	6	14	52		192
その他																					1		4	9			14
分類不能																							1	1	1	3	6
計		1	8	44	47	105	41	255	144	2	0	4	7	2	97	190	28	524	14	138	88	137	80	72	3	2,080	

平成25年 業種別・月別労働災害発生状況

[表-7]



平成25年 震災 復旧・復興工事における災害発生状況(休業4日以上)の死傷災害発生件数)「表-8」
 平成25年1月1日 から 平成25年12月31日 (確定)

震災復旧工事関係	発生状況										計
	福島	郡山	いわぎ	会津	白河	須賀川	喜多方	相馬	富岡	計	
死亡者	1	1	1		1				2	6	
死傷者	30	21	15	0	4	5	0	8	33	116	

○ 事故の型別発生状況

事故の型	死傷者数	うち除染等作業での死傷者数
墜落、転落	40(2)	25(1)
転倒	18	12
激突	3	1
飛来、落下	7	4
崩壊、倒壊	3(1)	
激突され	18(3)	11(3)
はさまれ、巻き込まれ	12	4
切れ、こすれ	6	5
踏み抜き	1	
動作の反動、無理な動作	8	8
その他		
合計	116(6)	70(4)

()は死亡者数で内数

○ 業種別発生件数

業種	死傷者数
土木事業	28(2)
建築事業	8
その他の建設業	79(4)
その他の業種	1
合計	116(6)

()は死亡者数で内数

※除染工事はその他の建設業に分類

※死傷者数には工事のために移動中の交通事故による死傷者は含まない。

福島労働局労働基準部
健康安全課

福島県における労働災害発生数の推移(昭和53年～平成25年)

図一

