

記者発表資料 2枚

平成28年4月18日
福島県山口土木事務所

国道252号「六十里越雪わり街道」の 全線を再開通します。

現在冬期通行止めの、国道252号「六十里越雪わり街道」について、4月21日（木）正午に再開通します。

国道252号「六十里越雪わり街道」は、福島県只見町と新潟県魚沼市を結ぶ県境部の国道であり、積雪により平成27年12月3日から冬期通行止めとしています。

今年3月上旬より再開通に向け除雪や道路補修を行い、旧田子倉駅まで再開通していましたが、残る区間についても作業完了の目途が立ったため、4月21日（木）に再開通します。

新潟県も同時に開通させる予定であり、これにより新潟県への通り抜けが可能になります。なお、今後の状況により予定が変更となる場合は、再度お知らせします。

記

【六十里越雪わり街道・冬期通行止め区間の概要】

福島県南会津郡只見町大字石伏～新潟県魚沼市大白川地内 L = 27.7 km

4月1日開通

福島県南会津郡只見町大字石伏～旧田子倉駅 L = 8.0 km

4月21日開通予定

旧田子倉駅 ～新潟県魚沼市大白川地内 L = 19.7 km

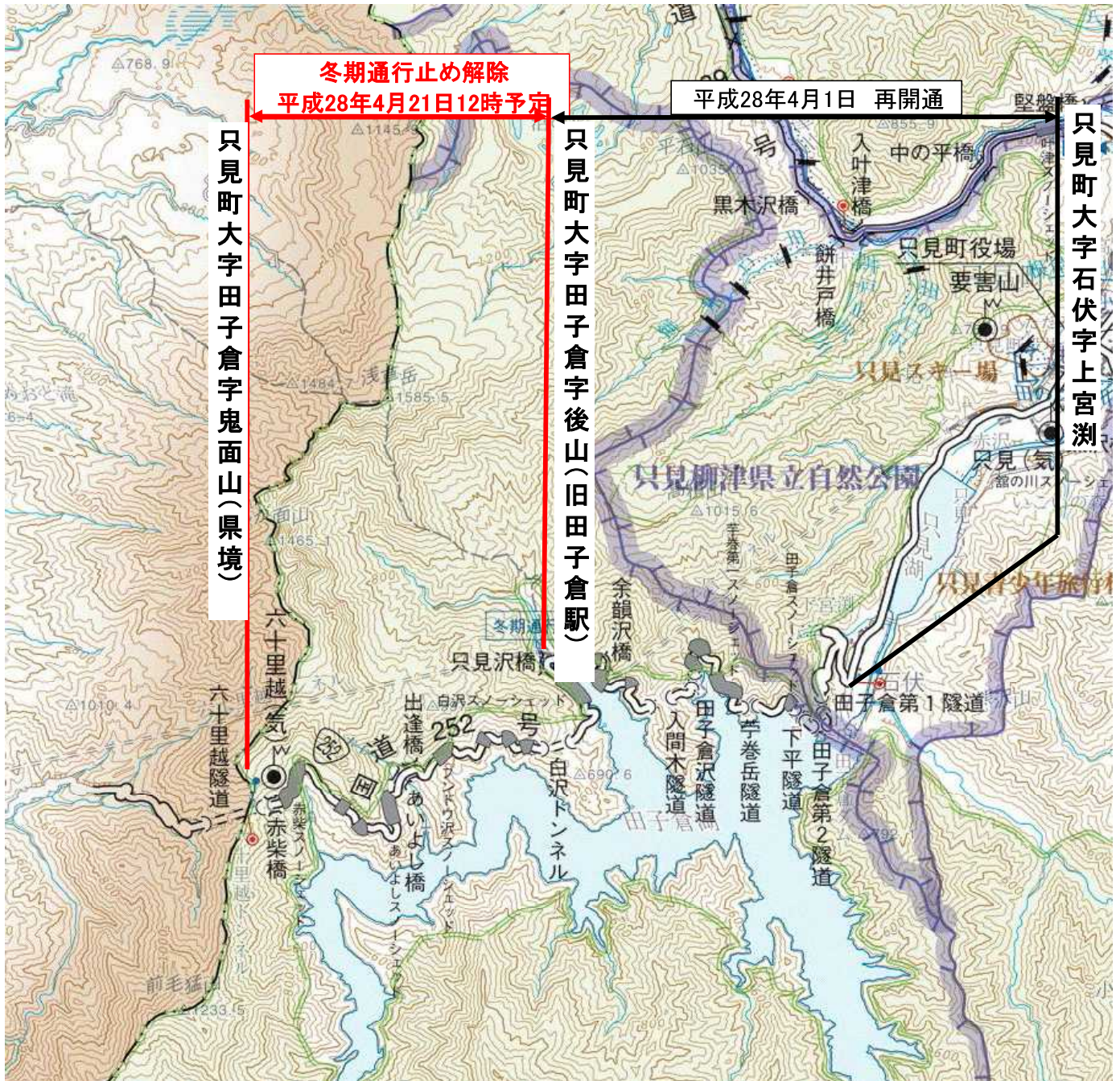
【問い合わせ先】

福島県山口土木事務所 業務課
(担当者) 課長 古川 敬則

電話 0241-72-2234

FAX 0241-71-1112

国道252号 通行止区間位置図



※新潟県へ通り抜け可能です。