

河床低下対策を実施しています。

【目的】

河川流水による河床低下対策のため、**床固**をつくっています。

【全体計画】

河川全体計画

床固工 N= 9.0基
根固工 L=142.0m

【H28工事概要】

床固工 N= 3.0基
根固工 L= 40.5m

【現場状況】

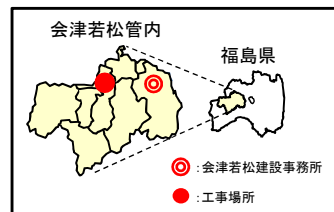
現在、川底を保護するブロック設置の工事等を実施しています。

この作業は、11月上旬に完了する見込みです。

この工事により、一連区間が概成します。

床固

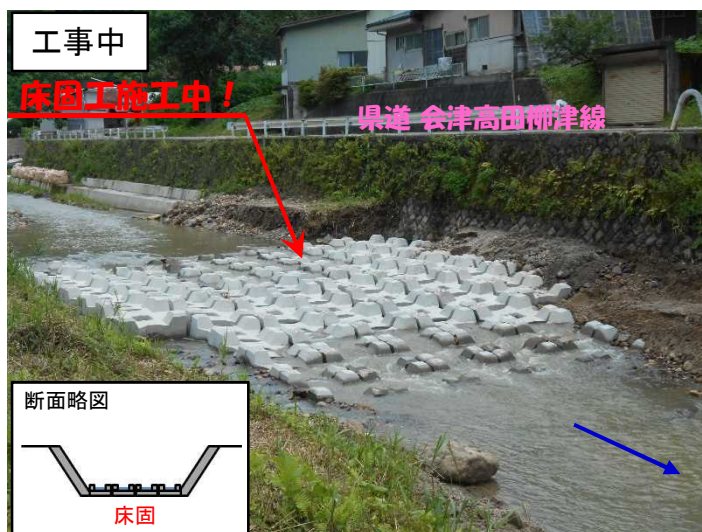
河床の洗掘を防いで河川の勾配(上流から下流に向かっての川底の勾配)を安定させるために、河川を横断して設けられる施設です。



完成予定日
平成28年11月上旬



県道擁壁の基礎部より川底が低下している。(平成20年撮影)



※この事業に関するお問い合わせ先
会津若松建設事務所 河川砂防課 TEL)0242-29-5436